



Philips Momentum
43 英寸 HDR 显示器，采用
Ambiglow 技术

Momentum

43 (对角 42.51 英寸 / 108 厘米)
3840 x 2160 (4K 超高清)



436M6VBRAB

尽情享受当下

Momentum 显示器搭载 HDR 和身临其境的 Ambiglow 灯光效果，为您带来新层次的沉浸式娱乐体验。加宽高清显示器搭载 HDR 技术，让您拥有完美画质，尽享所有细节。

出众的画质

- 广色域色彩多样，提供逼真的图像
- 高动态范围 (HDR) 产生更逼真的彩色视觉效果

性能卓越

- Ambiglow 利用光环提升您的娱乐体验
- 采用自适应 - 同步技术，轻松顺畅地进行操作
- 搭载 DTS Sound™，拥有增强音频效果
- 低输入迟滞可减少设备和显示器之间的延迟时间

延伸您的观赏体验

- 多视窗 4K，单个屏幕可显示 4 个系统
- UltraClear 4K 超高清 (3840x2160) 分辨率，十分精确

专为您的工作方式精心设计

- 通过一根 USB-C 线缆完成所有连接
- USB 3.0 集线器，便于访问和快速充电

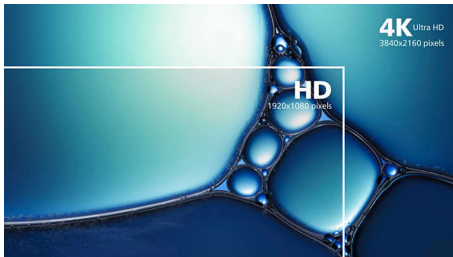
PHILIPS

4K HDR 显示器，采用 Ambiglow 技术
Momentum 43（对角 42.51 英寸 /108 厘米），3840 x 2160（4K 超高清）

436M6VBRAB/93

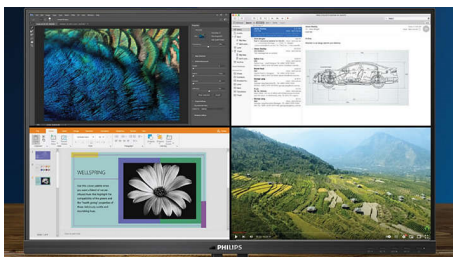
产品亮点

UltraClear 4K 超高清分辨率



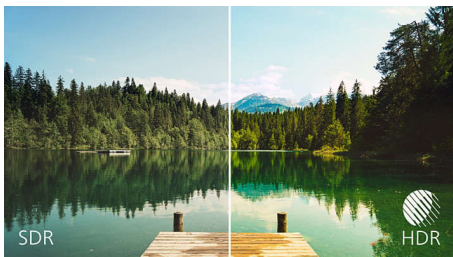
这些飞利浦显示屏采用高性能面板，可提供 UltraClear 4K UHD (3840 x 2160) 分辨率图像。无论您需要 CAD 解决方案清晰图像的高要求专业人员，还是处理大型电子表格的金融高手，飞利浦显示屏都能为您呈现栩栩如生的图像和图形。

4K 多视窗技术



这款加大 4K 高清显示器搭载飞利浦多视窗功能，一个屏幕上可显示四个系统（均为全高清）。您可以在控制室或安全部门使用画面并列模式 (PbP) 在同一屏幕上监控四个系统，或者同步使用多个设备（例如两台笔记本电脑），让协作更加高效。您还可以使用画中画模式 (PiP) 通过机顶盒观看足球比赛，同时在 PC 上进行工作。

高动态范围 (HDR)



高动态范围提供了大为不同的视觉体验。凭借惊人的亮度、无可比拟的对比度和迷人的色彩，图像以更高的亮度焕发生机，同时呈现更深邃、更细致的暗度。它呈现了以前从未在显示屏上见到过的更全面的

丰富新颜色的调色板，提供了吸引感官并激发情感的视觉体验。

广色域技术



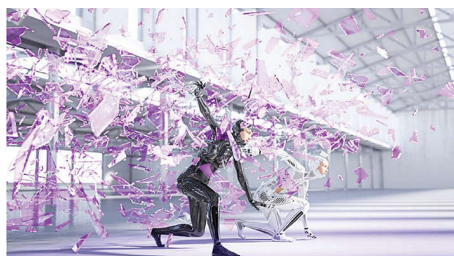
广色域技术提供更多光谱颜色，可呈现更绚丽的画面。广色域的“色域范围”更宽，可实现更自然靓丽的绿色、鲜艳的红色和更深的蓝色。采用广色域技术，可使媒体娱乐、图像呈现更富有活力和艳丽的色彩。

Ambiglow 技术



Ambiglow 将您的观赏体验提升到了一个新的层次。创新的 Ambiglow 技术可通过形成沉浸式光环来放大屏幕。它具有的快速处理器可分析传入的图像内容，并不断调节发射光的颜色和亮度来匹配图像。用户友好的选项可让您调节您喜欢的氛围。飞利浦 Ambiglow 尤其适用于观看电影、体育节目或玩游戏，为您提供引人入胜的出众观赏体验。

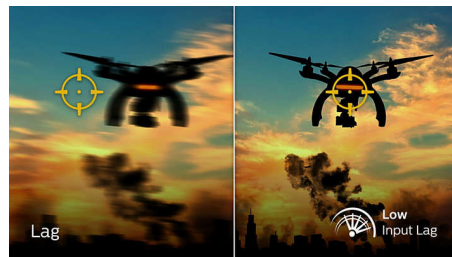
DTS Sound™



DTS 音效是一种音频处理解决方案，旨在优化 PC 上音乐、电影、流式传输和游戏的

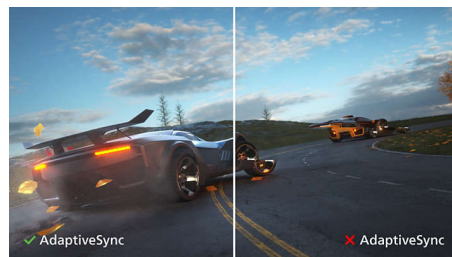
播放效果，且不受外观影响。DTS 音效拥有饱满的低音，同时配备对话增强和音量增强效果，不受任何修剪或失真的影响。

低输入迟滞



输入迟滞是已连设备执行操作和在屏幕上看到结果之间所用的时间量。低输入迟滞可减少从设备到显示器输入命令之间延迟时间，对于畅玩颤动灵敏型游戏有大的改善，这对于快节奏、竞技游戏的玩家尤为重要。

自适应 - 同步技术



玩游戏时不希望出现游戏设置卡滞或画面不连续的情况。采用自适应 - 同步技术，它几乎可以任意帧速率提供流畅、无伪影性能，获得流畅的快速刷新和超快响应时间。

USB-C 线缆

全新 USB 3.1 Type-C 线缆配有纤巧的正反随意插拔接口，可提供便利的单线缆插接。简化连接，通过一根连接至笔记本电脑的线缆将所有外设连接至显示器（作为底座），包括从电脑至显示器的高分辨率视频输出。凭借 USB 3.1，您还可以快速地传输数据，速度高达 USB 2.0 的 20 倍，从而让您比以往更快地传输 4K 电影。仅需一根线缆即可完成所有连接。

4K
Ultra HD

HDR

Ultra Wide Color

DTS
Sound

Low Input Lag

Adaptive-Sync

Flicker-free

DisplayHDR 400

LowBlue Mode

规格

连接

- 信号输入: VGA (模拟), DisplayPort 1.4 x 1, HDMI 2.0 x 2, USB-C (DP Alt 模式)
- USB: USB 3.0x3 (1 瓦 / 快速充电) *
- 同步输入: 单独同步, 同步时呈绿色
- 音频 (输入 / 输出): 电脑音频输入, 耳机输出

- 控制软件: SmartControl
- 遥控器类型: 飞利浦 RC6 遥控器
- 多视窗: PIP/PBP 模式, 4x 设备

底座

- 倾斜: -5/10 度

图片 / 显示

- 面板尺寸: 42.51 英寸 /108 厘米
- 宽高比: 16:9
- LCD 面板类型: MVA
- 背光类型: W-LED 系统
- 像素间距: 0.245 x 0.245 毫米
- 出色分辨率: 3840 x 2160 @ 60 Hz
- 亮度: 450 cd/m²
- 显示屏色彩: 10.7 亿色 (10 位 *)
- 色域 (最小): BT.709 覆盖范围: 100%*; DCI-P3 覆盖范围: 97.6%*
- 对比度 (标准): 4000:1
- SmartContrast: 50,000,000:1
- 响应时间 (标准): 4 毫秒 (灰阶到灰阶) *
- 视角: 178° (水平) /178° (垂直), @ C/R > 10
- 画面效果增强: SmartImage
- 有效显示区: 941.18 (水平) x 529.42 (垂直)
- 扫描频率: 23 - 80 赫兹 (垂直) / 30 - 160 千赫 (水平)
- sRGB
- 无闪烁
- 像素密度: 103.64 PPI
- LowBlue 模式
- 显示屏涂层: 防眩, 3H, 雾度 2%
- 自适应同步
- HDR: DisplayHDR400 认证

功率

- 电源: 内部, 100-240 伏交流, 50-60 赫兹
- 关闭模式: 0.3 瓦 (标准)
- 开启模式: 120 瓦 (标准)
- 待机模式: 0.5 瓦 (标准)
- 电源 LED 指示灯: 工作 - 白色, 待机模式 - 白色 (闪烁)

尺寸

- 带支座的产品 (毫米): 976 x 661 x 264 毫米
- 包装 (宽 x 高 x 厚) (毫米): 1090 x 764 x 338 毫米
- 不带支座的产品 (毫米): 976 x 574 x 63 毫米

重量

- 带包装的产品 (千克): 18.84 千克
- 带支座的产品 (千克): 12.72 千克
- 不带支座的产品 (千克): 11.97 千克

使用条件

- 海拔: 工作: +12,000 英尺 (3,658 米), 非工作: +40,000 英尺 (12,192 米)
- 温度范围 (工作): 0 至 40 °C
- MTBF: 50000 小时 (不包括背光) 小时
- 相对湿度: 20%-80 %
- 温度范围 (存储): -20 至 60 °C

可持续发展

- 环境和能源: RoHS, 不含汞, WEEE
- 可回收包装材料: 100 %

合规性和标准

- 审批机构: CCC, CECP, KC, KCC, PSE, VCCI, J-MOSS, BSMI, SEMKO, RCM, CE 标记, FCC B 级, EAC, cETLus, TUV/ISO9241-307, PSB, E- 待机, SASO, CB, 中国 RoHS, 乌克兰语, 科威特, KUCAS, ICES-003

机壳

- 颜色: 尊享黑
- 表面: 光面 / 纹理

便利性

- 内置扬声器: 7 W x 2 (具有 DTS 音效)
- 即插即用兼容性: DDC/CI, Mac OS X, sRGB, Windows 10 / 8.1 / 8 / 7
- 方便用户: 菜单 / 确定, 输入 / 向上, SmartImage 游戏 / 返回, 音量 / 减小, 打开 / 关闭电源
- OSD 语言: 巴西葡萄牙语, 捷克语, 荷兰语, 简体中文, 芬兰语, 法语, 德语, 希腊语, 匈牙利语, 意大利语, 日语, 韩语, 波兰语, 葡萄牙语, 俄语, 简体中文, 西班牙语, 瑞典语, 繁体中文, 土耳其语, 乌克兰语
- 其它便利性: Ambiglow, 低输入迟滞, Kensington 锁, VESA 安装 (200x200 毫米)



发行日期 2024-05-01

版本: 8.0.1

EAN: 69 51613 91337 6

© 2024 Koninklijke Philips N.V.
保留所有权利。

规格如有更改, 恕不另行通知。所有商标是 Koninklijke Philips N.V. 或它们各自所有者的财产。

www.philips.com

* 响应时间值相当于 SmartResponse
* 快速充电符合 USB BC 1.2 标准
* 要通过 USB-C 传输视频, 笔记本电脑 / 设备必须支持 USB-C DP Alt 模式
* 显示器可能看上去不同于特征图像。
* BT. 709 / DCI-P3 覆盖范围基于 CIE1976
* 10 位色彩由 8 位色彩借助 FRC 技术抖动而形成