

Philips 4000 series  
Tastiera wireless

Funzionalità multidispositivo  
Scelte rapide multimediali  
Risparmio energetico intelligente

SPK6407B



## Praticità wireless, design compatto

Questo dispositivo è progettato per svolgere diverse attività insieme. Puoi collegare fino a tre dispositivi a questa tastiera, dotata di tasti super reattivi, per prestazioni impeccabili e il massimo della produttività.

### **Praticità wireless**

- Connessione wireless da 2,4 G per uno spazio di lavoro completamente senza fili
- Risparmio energetico intelligente

### **Design elegante**

- I tasti incisi al laser presentano un design elegante e durano più a lungo
- Tasti rapidi, dal design essenziale ed elegante

### **Affidabilità Philips**

- Tasti ultra resistenti a prova di milioni di battute

### **Progettato per prestazioni ottimali**

- Pratici tasti di scelta rapida multimediali
- Tastiera universale che supporta più dispositivi
- Compatibilità con più sistemi operativi su più dispositivi

# PHILIPS

## Tastiera wireless

Funzionalità multidispositivo Scelte rapide multimediali, Risparmio energetico intelligente

SPK6407B/00

# In evidenza

### Battute per una maggiore durata



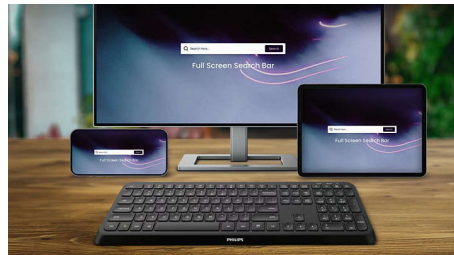
Tasti ultra resistenti a prova di milioni di battute

### Connessione wireless da 2,4 G



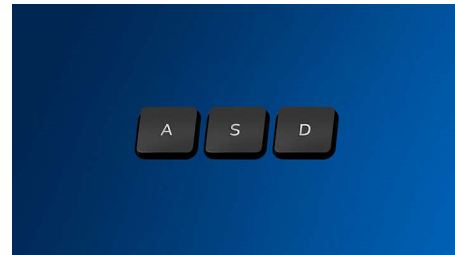
Tieni a bada i cavi del computer. Per qualsiasi tastiera o mouse dotato di questa funzione, è possibile collegare l'accessorio al PC tramite una connessione wireless veloce a 2,4 Hz. Il semplice processo di installazione, insieme al design elegante dell'accessorio, ti permetterà di mantenere il tuo spazio di lavoro ordinato e privo di cavi.

### Supporta più dispositivi



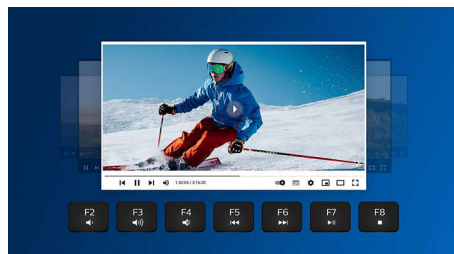
Tastiera universale per digitare ovunque. Questa tastiera funziona con il computer, ma funziona anche con lo smartphone o il tablet.

### Tasti incisi al laser



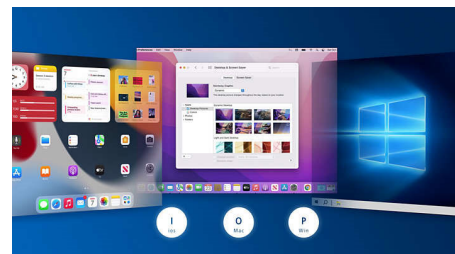
I tasti incisi al laser presentano un design elegante, sono facili da leggere e durano più a lungo. Una scelta qualità eccellente.

### tasti di scelta rapida multimediali



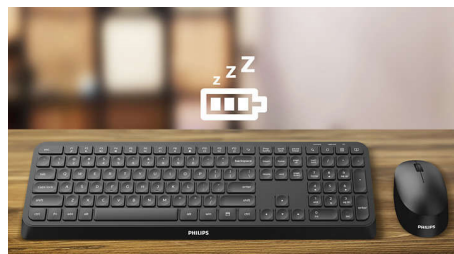
Grazie ai tasti di scelta rapida multimediali puoi riprodurre musica, video e regolare il volume con un semplice clic.

### Compatibilità con più sistemi operativi



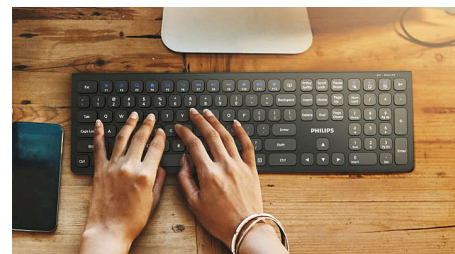
Compatibile con iOS, MAC e Windows, puoi passare facilmente da un dispositivo all'altro collegamenti rapidi.

### Risparmio energetico intelligente



Grazie alla funzione di risparmio energetico intelligente, questa tastiera può passare alla modalità standby e quindi risparmiare energia quando non è in uso.

### Tasti dal design essenziale



Questi tasti dal design essenziale aggiungono un tocco elegante e sono veloci e reattivi alla digitazione.

# Specifiche

## Requisiti di sistema/SO

- Requisiti di sistema: Microsoft Windows 7, Windows 8, Windows 10 o versioni successive; Linux V1.24 o versioni successive; Mac OS 10.5 o versioni successive;

## Dimensioni fisiche

- Dimensioni (L x P x A): 433 x 136 x 22 mm
- Peso: 566 g

## Specifiche tecniche

- Colore del pannello anteriore: Black

- Tipo di rivestimento: Opaco
- Connettività: Wireless da 2,4 GHz e Bluetooth 3.0/5.0
- Tipo di design: Design ergonomico ed elegante
- Requisiti driver: Senza driver
- Tipo di prodotto: Tastiera wireless
- Materiale del pannello anteriore: Pannello anteriore in plastica
- Durata dei tasti: 10 milioni di battute
- Tasti: 110 tasti



Data di rilascio  
2024-04-01

Versione: 7.1.2

EAN: 87 12581 77883 5

© 2024 Koninklijke Philips N.V.  
Tutti i diritti riservati.

Le specifiche sono soggette a modifica senza preavviso. I marchi sono di proprietà di Koninklijke Philips N.V. o dei rispettivi detentori.

[www.philips.com](http://www.philips.com)