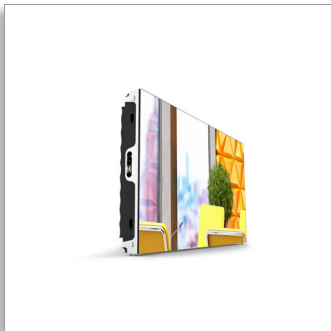




Philips Signage Solutions  
Affichage LED

27"

Direct View LED



27BDL9119L

## Aucune limite

Mur d'écrans LED sans cadre.

Nourrissez l'imagination de votre public. Créez des écrans aux raccords parfaits. Avec un mur d'écrans LED professionnels L-line, les possibilités sont infinies. Grâce à un design sans cadre, à un grand angle de vue et à une luminosité époustouflante, l'image est parfaite, quelle que soit sa taille.

### Une image spectaculaire, des possibilités infinies.

- Luminosité très élevée, même à un grand angle de visualisation
- Sans cadre, pour des murs d'écrans aux raccords parfaits.
- Écran LED à la qualité d'image exceptionnelle et à l'uniformité parfaite.

### Une configuration simplissime et des performances fiables.

- Réunissez plusieurs boîtiers pour augmenter la résolution
- Cache-câbles arrière intégré, pour une gestion simple des câbles.
- Modules LED à accès en façade, pour un entretien et une réparation facilités.
- LED à fil d'or hautes performances

### Une expérience immersive grâce à une solution LED polyvalente.

- Une netteté parfaite, depuis le studio de diffusion jusqu'à la salle de contrôle
- Fréquence de rafraîchissement très élevée, pour des images parfaitement fluides.
- Pas de masque ultra-fin de 1,9 mm, pour une magnifique image, quelle que soit la taille.
- Créez des murs vidéo sans cadre de n'importe quelle forme ou taille

# PHILIPS

## Points forts

### Écran LED à l'image exceptionnelle.

Créez des murs vidéo sans cadre de n'importe quelle forme, taille ou résolution. Grâce à leur conception modulaire, les boîtiers des écrans LED professionnels Philips sont adaptables à n'importe quel espace. Construisez de vastes installations immersives ou agencez des motifs attrayants. Aménagez en toute simplicité des murs vidéo parfaitement raccords intégrant des portes ou d'autres ouvertures.

### Cache-câbles arrière intégré.

Votre écran LED professionnel Philips est doté d'un cache-câbles arrière intégré permettant de ranger le cordon d'alimentation et les câbles de données. Les boîtiers d'écrans peuvent être

reliés en série, tant pour la transmission des données que pour l'alimentation, afin de réduire l'encombrement au minimum et de rendre l'installation plus rapide.

### LED à fil d'or hautes performances

Les écrans LED professionnels Philips sont équipés de LED à fil d'or hautes performances avantageux et consommant peu d'énergie. La luminosité est plus élevée et les LED durent plus longtemps.

### Créez des murs vidéo sans cadre

Il vous suffit de connecter plusieurs boîtiers d'écrans LED pour obtenir la résolution de

vos choix : 4K, 8K ou plus encore. Par rapport aux écrans LCD, les écrans LED affichent une fréquence de rafraîchissement plus élevée, pour des images plus fluides. Quelle que soit l'application, captivez votre public avec une image parfaitement nette.

### Modules LED à accès en façade.

Accédez facilement aux composants électroniques pour l'entretien ou les réparations. Chacun des huit modules LED d'un boîtier peut être retiré au niveau de la façade à l'aide d'un outil dédié de gabarit magnétique.

# Caractéristiques

## Image/affichage

- Format d'image: 16/9
- Uniformité de la luminosité:  $\geq 97\%$
- Luminosité après étalonnage: 800 nits
- Luminosité avant étalonnage: 900 nits
- Étalonnage (luminosité/couleur): Pris en charge
- Plage de réglage de la température de couleur: 4 000~9 500 K (par le logiciel)
- Température de couleur par défaut:  $6\,500 \pm 500$  K
- Niveau de contraste (standard):  $\geq 3000:1$
- Angle de visualisation (horizontal): 160 degrés
- Angle de visualisation (vertical): 160 degrés
- Amélioration de l'image: Contraste dynamique amélioré, Dalle Wide Color Gamut
- Positionnement: Paysage
- Fréquence d'image (Hz): 50 et 60
- Fréquence de rafraîchissement (Hz): 1 920~3 840
- Utilisation: 24/7, en intérieur

## Praticité

- Installation aisée: Broches de guidage, Léger, Mécanisme de verrouillage du boîtier
- Boucle d'alimentation: Pour les environnements à 230 V : jusqu'à 8 boîtiers, pour les environnements à 110 V : jusqu'à 4 boîtiers
- Boucle de contrôle du signal: RJ45

## Alimentation

- Consommation (type):  $\leq 36$  W
- Consommation maximale (W):  $\leq 110$  W
- BTU/m<sup>2</sup>: 1 804 BTU/m<sup>2</sup>
- Tension d'entrée: CA 100~240 V (50 et 60 Hz)

## Conditions de fonctionnement

- Température de fonctionnement: -20~45 °C
- Température de stockage: -20~50 °C
- Plage d'humidité (fonctionnement) [HR]: 10~80 %
- Plage d'humidité (stockage) [HR]: 10~85 %

## Boîtier

- Surface du boîtier (m<sup>2</sup>): 0,2079
- Pixels du boîtier (point): 57 600
- Résolution du boîtier (l x H): 320 x 180
- Taille du boîtier (mm): 608 x 342 x 55
- Connecteur données: RJ45
- Connecteur d'alimentation: Entrée/sortie (C14/C13)
- Nombre de cartes de réception: 1 pièce
- Type de carte de réception: A5S / A5S Plus
- Marque de la carte de réception: NovaStar
- Poids (kg): 8 (+/- 0,4 kg)
- Diagonale du boîtier (pouces): 27,5 pouces
- Fabrication du boîtier: Aluminium moulé

## Module

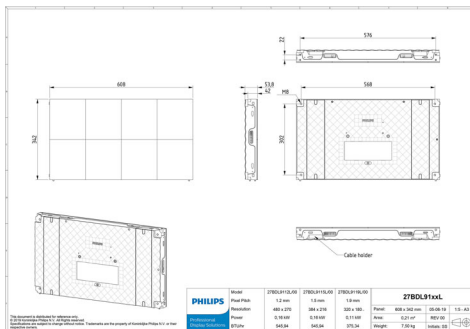
- Type de LED: SMD 1515 fil d'or
- Constitution des pixels: 1R1G1B
- Durée de vie des LED (h): 100 000
- Résolution du module (l x H pixels): 80 x 90
- Taille du module (l x H x P mm): 152 x 71 x 10
- Pas de masque (mm): 1,9

## Accessoires

- Élément de connexion commun: 4 pièces
- Câble LAN (RJ45, CAT-5): 1 pièce
- Guide de démarrage rapide: 1 pièce
- Boulon: 4 pièces (M8 x 20) (vis hexagonale creuse)
- Câble de la boucle d'alimentation: 1 pièce

## Divers

- Garantie: 3 ans
- Approbations de conformité: Déclaration de conformité FCC, Section 15, Classe B CEM, EN55032, EN55035, EN61000-3-2, EN61000-3-3, IEC/UL60950, IEC/UL62368, IEC62471, LUSD



Date de publication  
2024-05-25

Version: 10.0.1

EAN: 87 12581 75862 2

© 2024 Koninklijke Philips N.V.  
Tous droits réservés.

Les caractéristiques sont sujettes à modification sans préavis. Les marques commerciales sont la propriété de Koninklijke Philips N.V. ou de leurs détenteurs respectifs.

[www.philips.com](http://www.philips.com)