



Philips Evnia Curved
Gaming Monitor
QD OLED гейминг
монитор

Evnia 8000

34" (86,36 см)
3440 x 1440 (WQHD)



34M2C8600

Гейминг извън иновациите

Пригответе се да бъдете зашеметени от прецизното възпроизвеждане на цветовете на геймърския монитор Evnia QD OLED. Иновативното осветление Ambiglow преосмисля какво обикновено представлява гейминг средата. Няма да пропуснете нищо в играта си с нашия извит дисплей.

Функции, разработени за геймърските нужди

- Ambiglow прави забавленията по-въздействащи с ореол от светлина
- Режимът LowBlue и Flicker-free не натоварват очите ви по време на гледане
- Получете достъп до и извеждайте множество източници на две устройства
- Подобрено аудио с DTS Sound™

Създаден за бързо действие

- AMD FreeSync™ Premium Pro; гладка игра в HDR с ниско забавяне
- Режим SmartImage Game, оптимизиран за любителите на игрите
- VESA ClearMR 9000: за най-високо качество на изображенията

Завладяващи визуални ефекти

- По-широка гама от цветове с Ultra Wide-Color за ярка картина
- Дизайн с извивка на дисплея за по-завладяващо изживяване
- Изображения CrystalClear с UltraWide QHD 3440 x 1440 пиксела
- DisplayHDR™ TrueBlack 400 предоставя невероятни детайли на сенките
- Дисплей с истински 10 бита възпроизвежда по-плавни градиенти на визуализациите

EVNIA

PHILIPS

QD OLED гейминг монитор
Eynia 8000 34" (86,36 cm), 3440 x 1440 (WQHD)

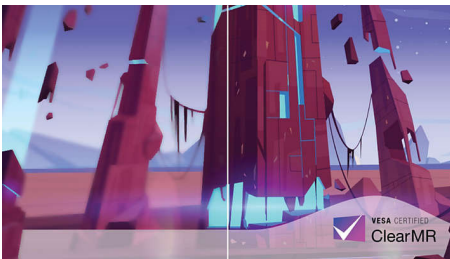
Акценти

Технология QD OLED



QD-OLED представлява хибриден подход, който съчетава OLED панелите и технологията на квантовите точки. Като съчетава най-доброто от двете, QD-OLED гарантира висок контраст, наситено черно и неограничени зрителни ъгли, с по-висока пикова яркост и по-живи цветове.

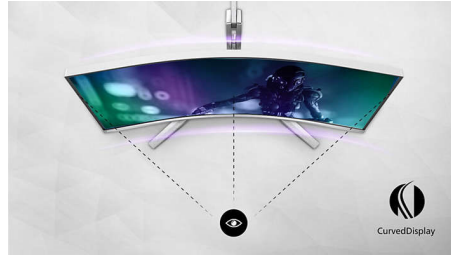
VESA ClearMR 9000



Преди това методите за тестване на размазани изображения бяха измервани чрез MRPT. VESA Certified ClearMR действа като алтернатива на MRPT и размазването се тества с цифрова високоскоростна камера. За монитори, които са изпратени и сертифицирани чрез VESA Certified ClearMR, можете да сте сигурни, че ще имате точна оценка на качеството на размазване на монитора. Всеки сертификат се дефинира чрез диапазон CMR, като най-високото ниво е VESA ClearMR 9000. Тъй като този монитор е сертифициран като ClearMR 9000, той има най-висока класификация на качеството на

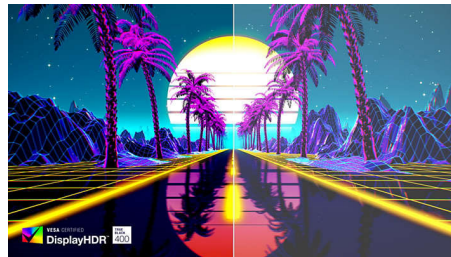
изображението, което означава най-малко общо размазване.

Дизайн с извивка на дисплея



Мониторите за десктоп предлагат персонално изживяване, подходящо си с извивката им. Извитият екран предоставя приятен и ненатрапчив завладяващ ефект, който се фокусира върху самите вас и мястото, на което сте застанали.

DisplayHDR™ True Black 400

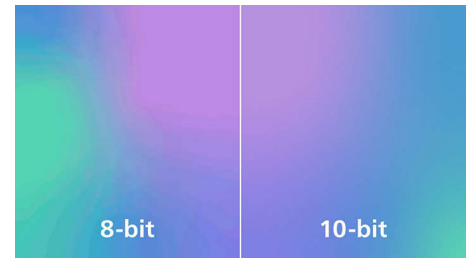


Този монитор Philips е сертифициран с VESA DisplayHDR™ True Black 400.

Осигурява зашеметяващо точни детайли на сенките с по-дълбоки черни тонове за забележително визуално изживяване в сравнение с конвенционалните монитори със същата пикова осветеност. Този монитор Philips се предлага с няколко HDR режима, всеки от които е оптимизиран за вашите случаи на използване: HDR Game, HDR Movie, HDR Photo и сертифицирано ниво VESA DisplayHDR.

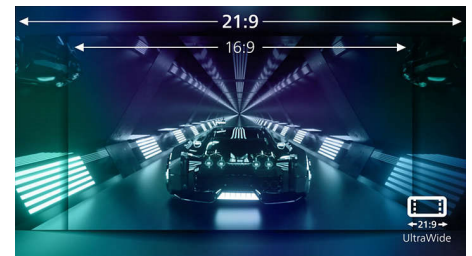
34M2C8600/00

Дълбочина на цвета с истински 10 бита



С този цветен дисплей с истински 10 бита Philips можете да вършите професионална работа, работа, при която цветът е от критично значение, с изключителна точност на цветовете и да отговаряте на професионалните стандарти. В сравнение с конвенционалния 8-битов цветен дисплей този монитор Philips създава по-естествен преход между нюансите за по-плавни градиенти.

Изображения UltraWide CrystalClear



Тези дисплеи Philips осигуряват изображения CrystalClear, UltraWide Quad HD от 3440 x 1440 пиксела. Използвайки висококачествени панели с висока гъстота на пикселите, широки ъгли на гледане от 178/178 градуса, тези нови дисплеи ще вдъхнат живот на изображенията и графиките ви. Форматът UltraWide 21:9 позволява по-висока продуктивност с повече място за сравнение и повече видими колони в електронни таблици. Независимо дали сте взискателен професионалист, който се нуждае от изключително детайлна информация за CAD-CAM решения, или финансов гений, който работи с огромни таблици, дисплеите от Philips осигуряват изображения CrystalClear.

QD OLED

VESA CERTIFIED
ClearMR 9000

AMD
FreeSync
Premium Pro

Ultra Wide Color

Flicker-free

LowBlue Mode

dts
Sound

MultiClient
Integrated KVM

21:9
Curved
Ultrawide

Спецификации

Свързаност

- Вход за сигнал: HDMI 2.0 x 2, DisplayPort 1.4 x 1, USB-C x 1 (режим DP Alt, видео, данни и подаване на мощност)
- Вход за синхросигнал: Отделна синхронизация
- Аудио (вход/изход): Аудио изход
- HDCP: HDCP 1.4 (HDMI/DisplayPort/USB-C), HDCP 2.2 (HDMI/DisplayPort/USB-C), HDCP 2.3 (HDMI/DisplayPort/USB-C)
- USB концентратор: USB 3.2 Gen 1/5 Gbps, USB-V за поточно качване x 1, USB-A за поточно изтегляне x 4 (с 1 за бързо зареждане B.C 1.2)

Картина/дисплей

- Размер на панела: 34 инча/86,36 см
- Съотношение на размерите на картината: 21:9
- Тип на панел на монитор: QD OLED
- Стъпка на пикселите: 0,2315 x 0,2315 мм
- Яркост: SDR: 250 (APL 100%) нита, HDR: 450 (APL 10%) нита, HDR E/P: 1000 (APL 3%) нит
- Цветове на дисплея: Поддръжка на 1,07 милиарда цвята (10 бита)
- Цветова гама (основна): NTSC 121,3%*, sRGB 148,8%*, Adobe RGB 97,8%*
- Цветова гама (мин.): DCI-P3: 99,3%*
- Съотношение на контраста (типично): 1 000 000:1
- SmartContrast: Mega Infinity DCR
- Време на отговор (типично): 0,03 ms (от сиво до сиво)*
- Зрителен ъгъл: 178° (хор.)/178° (верт.), при C/R > 10000
- Подобрене на картината: SmartImage game
- Максимална разделителна способност: HDMI: 3440 x 1440 при 100 Hz, DP/USB-C: 3440 x 1440 при 175 Hz
- Ефективна зона на гледане: 800,1 (X) x 337,1 (Y) – при 1800R извивка*
- Честота на сканиране: HDMI: 30 – 160 kHz (X)/48 – 100 Hz (Y), DP/USB-C: 30 – 255 kHz (X)/48 – 175 Hz (Y)

- sRGB
- Delta E: ≤ 2 (sRGB)
- Flicker-free
- Плътност на пикселите: 109,68 PPI
- Режим LowBlue
- Покритие на екрана на дисплея: Антирефлексна защита, 2H
- Кратко закъснение при въвеждане
- EasyRead
- Адаптивно синхронизиране
- HDR: Сертифициран с DisplayHDR True Black 400
- Ambiglow: 4-странен
- Формат на пикселите: RGB Q-Stripe*

Подаване на мощност

- Максимално подаване на мощност: USB-C до 90 W (5 V/3 A, 7 V/3 A, 9 V/3 A, 10 V/3 A, 12 V/3 A, 15 V/3 A, 20 V/4,5A)
- Версия: USB PD версия 3.0

Удобство

- Вградени високоговорители: 5 W x 2, DTS
- Plug & Play съвместимост: DDC/CI, Mac OS X, sRGB, Windows 11/10/8.1/8/7
- Удобство за потребителя: Включване/изключване на захранването, Меню/ОК, Въвеждане/Нагоре, Настройки за игри/надолу, Режим за игри SmartImage/Назад
- Езици на екранното меню: Португалски (Бразилия), Чешки, Холандски, Английски, Фински, Френски, Немски, Гръцки, Унгарски, Италиански, Японски, Корейски, Полски, Португалски, Руски, Испански, опростен китайски, Шведски, Турски, Традиционен китайски, украински
- Други удобства: ключалка "Кенсингтън", VESA монтиране (100 x 100 мм), Конзола VESA
- MultiView: Режим PIP/PBP, 2 устройства
- KVM
- Слаба синя светлина: Съвместимост със слаба

синя светлина*

Стойка

- Регулиране на височината: 150 мм
- Шарнирен: ± 20 градуса
- Накланяне: ± 20 градуса

Захранване

- Електрозахранване: Вътрешен, 100 – 240 V променлив ток, 50 – 60 Hz
- Режим изключено: 0,3 W (обикн.)
- Режим включено: 113,6 W (обикн.)
- Режим готовност: 0,5 W (обикн.)
- LED индикатор на захранването: Включено – бяло, Режим на готовност – Бяло (мигащо)
- Енергиен етикет с клас: G

Размери

- Опаковка в мм (Ш x В x Д): 930 x 525 x 282 мм
- Изделие без стойка (мм): 813 x 367 x 135 мм
- Изделие със стойка (макс. височина): 813 x 553 x 295 мм

Тегло

- Изделие с опаковка (кг): 12,49 кг
- Изделие със стойка (кг): 8,70 кг
- Изделие без стойка (кг): 6,80 кг

Работни условия

- Надморска височина: Работа: +12 000 фута (3658 м), Неактивност: +40 000 фута (12 192 м)
- Температурен диапазон (работен): 0°C до 40 °C
- Средно време между отказите: 30 000 час(а)
- Относителна влажност: 20 – 80% %
- Температурен диапазон (съхранение): -20°C до 60 °C

Устойчивост

- Околна среда и енергия: Директива RoHS
- Рециклируеми материали на опаковката: 100 %
- Специфични субстанции: Без живак, Корпус без

Спецификации

PVC/BFR

Съответствие и стандарти

- Одобрения от регулаторните органи: CB, CE маркировка, FCC Class B, ICES-003, CU-EAC, Директива за ограничение на опасните вещества на Евразийския икономически съюз, TUV/ISO9241-307, TUV-BAUART, cETLus

Корпус

- Цвят: Бяло
- Покритие: Текстурирано

Какво има в кутията?

- Кабели: HDMI кабел, DisplayPort кабел, USB кабел за поточно качване, USB-C към USB-C кабел, захранващ кабел, конзола VESA
- Монитор със стойка
- Документация за потребителя

Дата на издаване
2024-05-01

Версия: 6.2.1

EAN: 87 12581 79868 0

© 2024 Koninklijke Philips N.V.
Всички права запазени.

Спецификациите могат да се променят без предупреждение. Търговските марки са собственост на Koninklijke Philips N.V. или на съответните си притежатели.

www.philips.com

- * Радиус на дъгата на извивката на дисплея в мм
- * Активни пиксели: 3440 (X) x 1440 (V). Общ брой пиксели: 3456 (X) x 1456 (V); допълнителни 8 пиксела от всяка страна, място, запазено за pixel orbiting.
- * Стойност на време за отговор, равняваща се на SmartResponse Моделът на измерване е 1 хоризонтална линия.
- * За най-добра производителност винаги се уверявайте, че вашата графична карта може да постигне максимална разделителна способност и честота на опресняване на този дисплей Philips.
- * DCI-P3 покритие, базирано на CIE1976
- * Зона NTSC, базирана на CIE1976
- * Зона sRGB, базирана на CIE1931
- * Покритие на Adobe RGB, базирано на CIE1976
- * За функцията на USB-C за захранване и зареждане вашият преносим компютър/устройство трябва да поддържа спецификациите на стандарта за подаване на мощност за USB-C. Моля, проверете в ръководството за потребителя на вашия преносим компютър или при производителя за повече подробности.
- * За видеопредаване чрез USB-C вашият преносим компютър/вашето устройство трябва да поддържа режим USB-C DP Alt
- * Съотношението на излъчваната от дисплея светлина в диапазона от 415 – 455 nm към излъчваната от дисплея 400 – 500 nm трябва да бъде по-малко от 50%.
- * Мониторът може да изглежда различно от характерните изображения.