

GRAPHIC DEVELOPMENT MMD

Product name
Project name 276E6A-QSG
Project no.
Finishing Folded sheet
Scale 1:1
Size Spreads 594 (W) x 210 (H) mm
Size 148.5 (W) x 210 (H) mm

Operator(s)
Date amended Feb 7, 2015

VERSION No. **1**

APPROVAL

QC Lithographer
Product Manager
Date Check

ARTWORK DOCUMENT

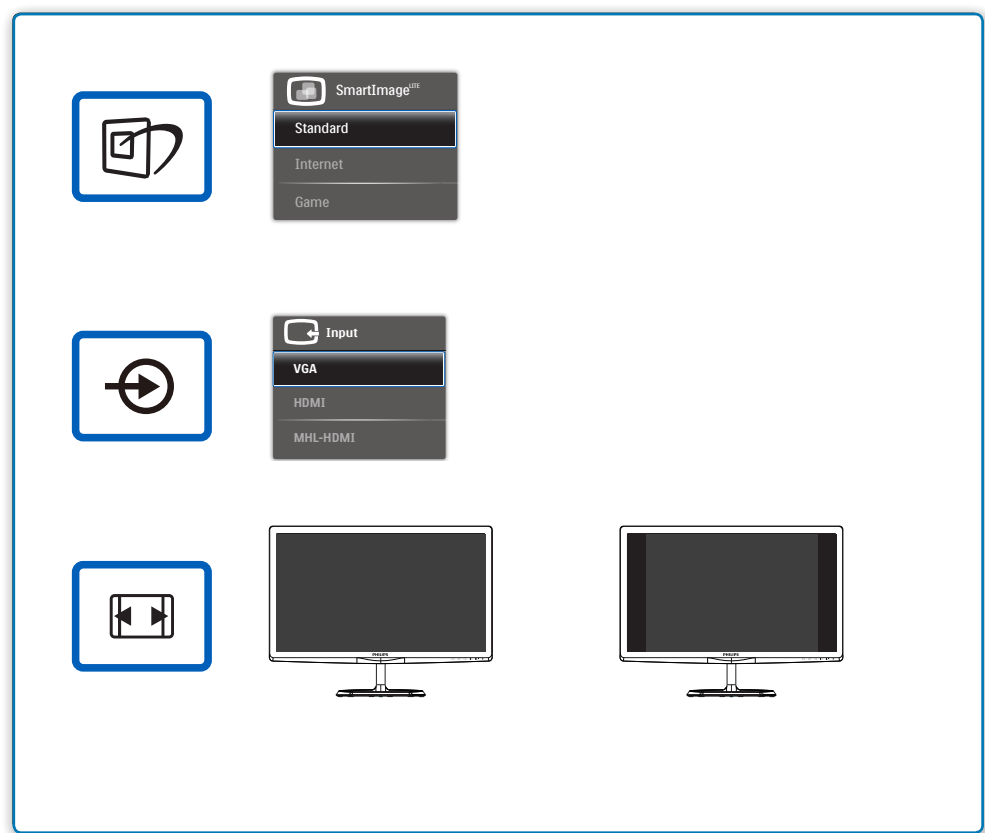
Paper 80gsm White, woodfree coated
Numbers of colours 2C+2C

Pantone 300c Black

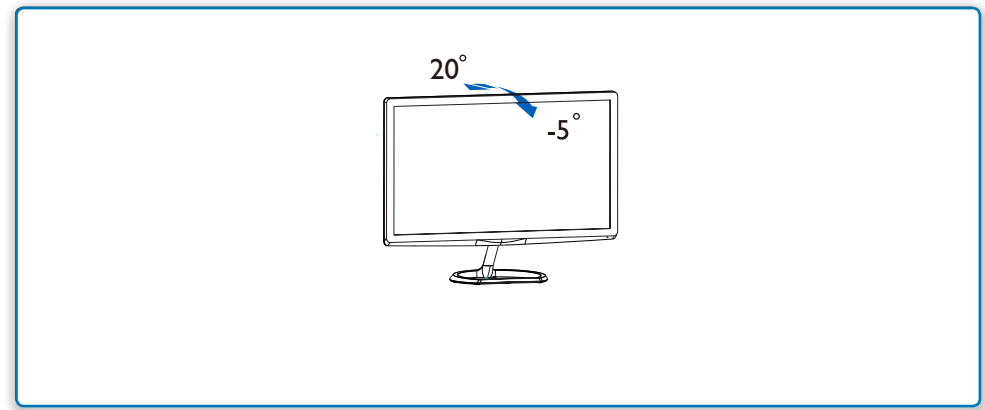
Spotcolor

Aftertreatment

Cropping
Coating
Varnishing
Embossing
Cutterguide
Die-cut
Binding
Glue



5



- Need help?**
User manual
See the digital user manual (CD-ROM) that comes with your LCD Monitor
Online help: www.philips.com/support
- Besoin d'Aide ?**
Manuel utilisateur
Voir le manuel d'utilisation numérique (CD-ROM) fourni avec votre Moniteur LCD
Aide en ligne: www.philips.com/support
- ¿Necesita ayuda?**
Manual de uso
Consulte el manual de uso digital (CD-ROM) suministrado con el monitor LCD.
Ayuda en línea: www.philips.com/support
- Benötigen Sie Hilfe?**
Benutzerhandbuch
Sehen Sie in dem digitalen Benutzerhandbuch (CD-ROM) nach, das mit dem Fotodisplay mitgeliefert wurde.
Online-Hilfe: www.philips.com/support
- Avete bisogno di aiuto?**
Manuale d'istruzioni
Consultare il manuale d'istruzioni in formato elettronico (CD-ROM) fornito insieme al display
Guida in linea: www.philips.com/support
- Потребуйте допомоги?**
Керівництво користувача
Див. цифрове керівництво користувача (CD-ROM) яке входить до комплексу ПК-монітору.
Підтримка он-лайн: www.philips.com/support
- Нужна помощь?**
Руководство пользователя
См. цифровое руководство пользователя, поставляемое с ЖК-монитором (CD-ROM).
Интерактивная справка: www.philips.com/support
- هل تريد المساعدة؟**
دليل المستخدم
راجع دليل المستخدم الرقمي (CD-ROM) المرفق مع شاشة الكمبيوتر.
المساعدة عبر الإنترنت: www.philips.com/support

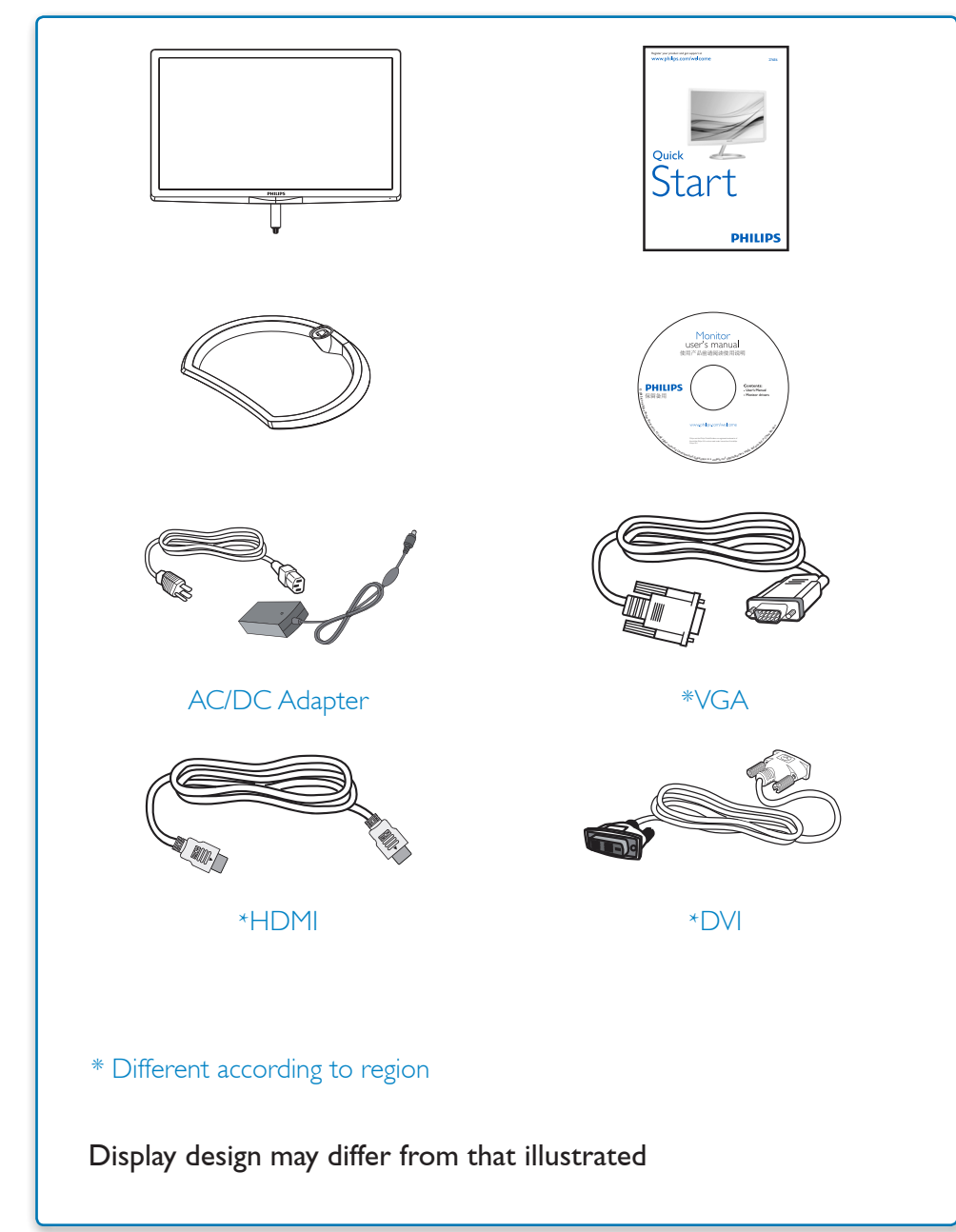
Version: M6276EAQ1T
© 2015 Koninklijke Philips N.V. All rights reserved.
Specifications are subject to change without notice.
Philips and the Philips Shield Emblem are registered trademarks of Koninklijke Philips N.V. and are used under license from Koninklijke Philips N.V.
www.philips.com



Register your product and get support at
www.philips.com/welcome 276E6



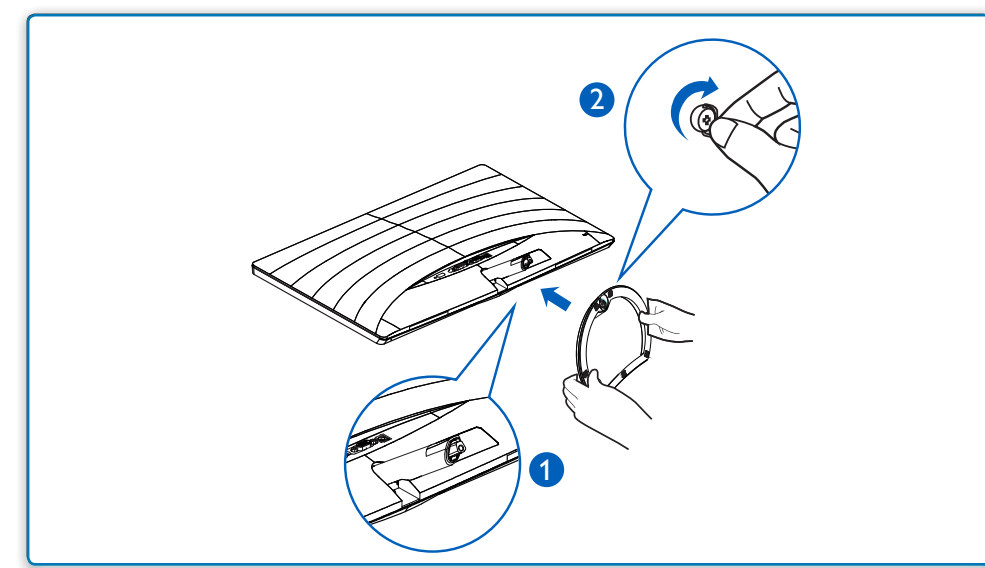
Quick Start



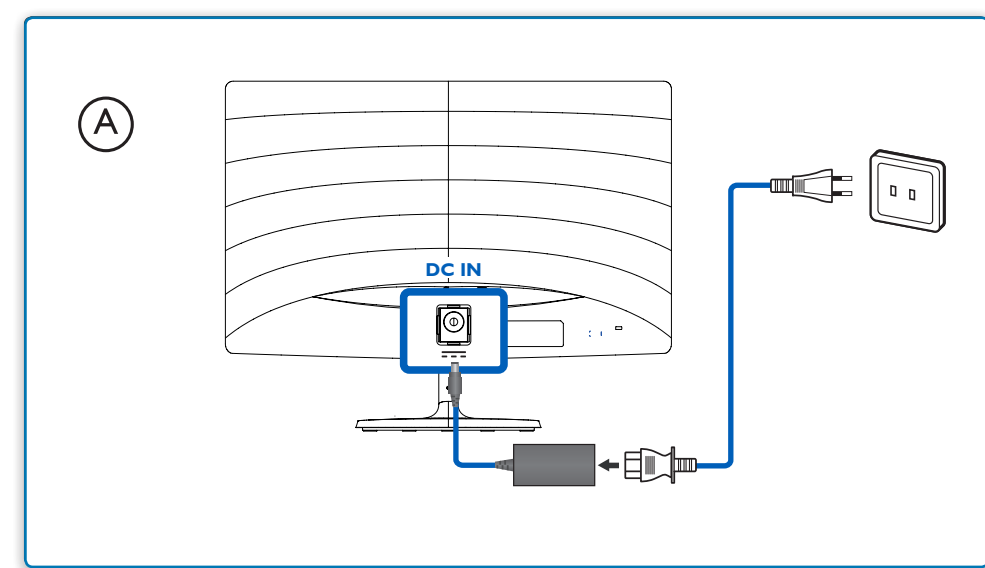
* Different according to region

Display design may differ from that illustrated

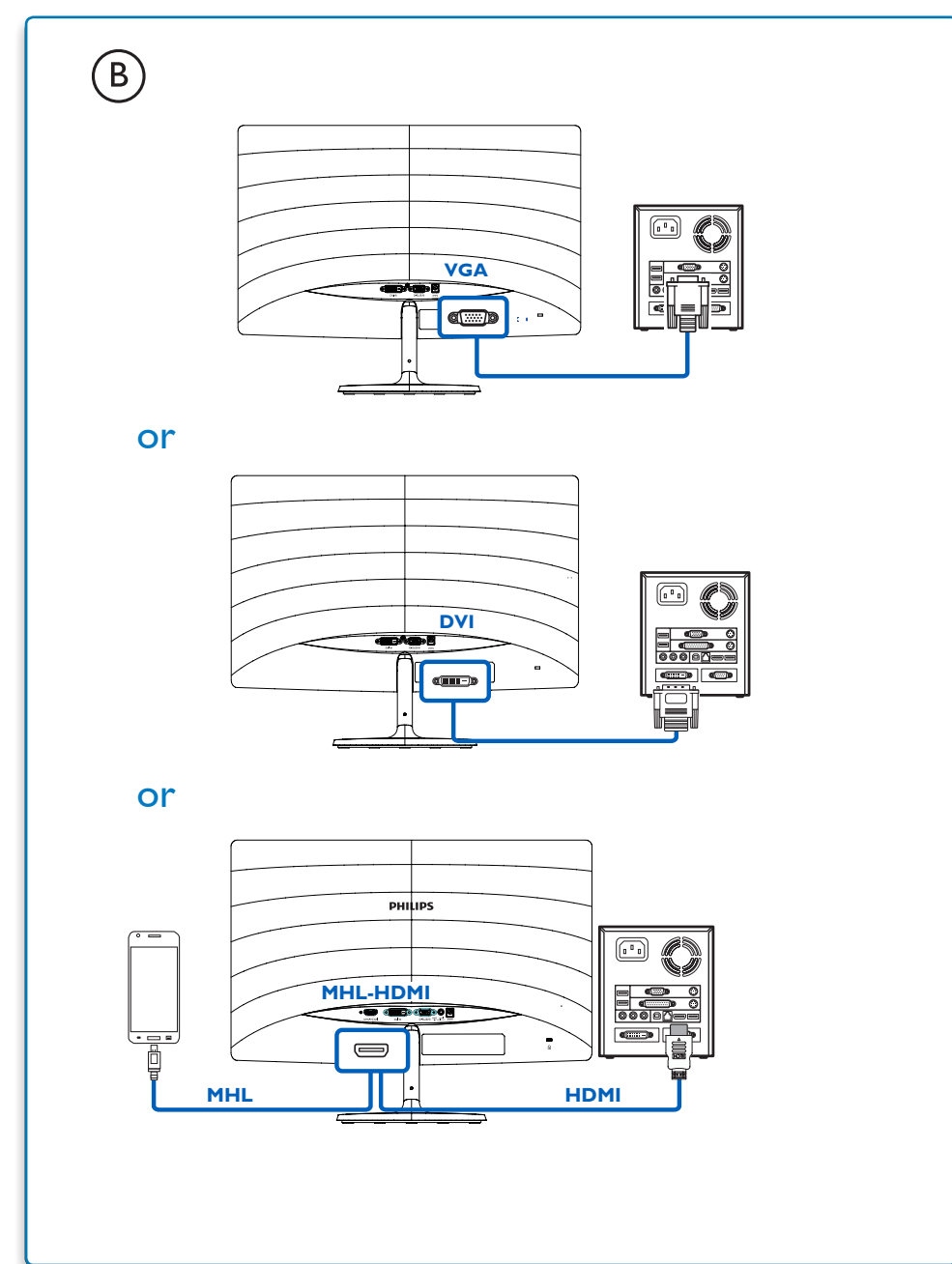
1



2



3



C

HDMI AUDIO OUT

- Note:** To find a list of MHL-certified devices, visit the official MHL website (<http://www.mhlconsortium.org>)
- Remarque :** Pour la liste des appareils certifiés MHL, visitez le site web officiel de MHL (<http://www.mhlconsortium.org>)
- Nota:** para encontrar una lista de dispositivos con la certificación MHL, visite el sitio Web oficial de MHL (<http://www.mhlconsortium.org>)
- Hinweis:** Eine Liste MHL-zertifizierter Geräte finden Sie auf der offiziellen MHL-Webseite (<http://www.mhlconsortium.org>)
- Nota:** Per trovare un elenco di dispositivi certificati MHL, visitare il sito ufficiale MHL (<http://www.mhlconsortium.org>)
- Nota:** Para encontrar una lista de dispositivos con certificación MHL, visite el sitio Web oficial de MHL (<http://www.mhlconsortium.org>)
- 참고:** MHL 인증 장치 목록은 MHL 공식 웹사이트 (<http://www.mhlconsortium.org>)를 참조하십시오.
- 注意:** 如需取得 MHL 认证的设备的列表, 请访问 MHL 官方网站 (<http://www.mhlconsortium.org>)
- Примітка:** щоб знайти список пристроїв з сертифікатом MHL, відвідайте офіційний сайт MHL (<http://www.mhlconsortium.org>)
- Not:** MHL onaylı aygıtların listesini için, MHL resmi web sitesini ziyaret edin (<http://www.mhlconsortium.org>)
- Примечание:** Список устройств, сертифицированных консорциумом MHL, представлен на официальном веб-сайте MHL (<http://www.mhlconsortium.org>)
- ملاحظة:** العثور على قائمة الأجهزة المعتمدة من MHL، فترفضة موقع الإنترنت (<http://www.mhlconsortium.org>)
- 注:** MHL 認定装置のリストを見つけるには、正規 MHL Web サイトにアクセスしてください。 (<http://www.mhlconsortium.org>)

4

