



Philips
LCD монитор с
технология SoftBlue

E Line

22 (21,5"/54,6 см диаг.)
Full HD (1920 x 1080)



227E6EDSD

Технология SoftBlue

създаден за доброто състояние на вашите очи

Проектиран за вас: новият елегантен монитор Philips E-line използва новата технология SoftBlue, за да предпази очите ви и да осигури искрящи цветни изображения.

Елегантен дизайн

- Елегантният, тънък дизайн допълва вашия домашен интериор
- Модерното сензорно управление допълва дизайна
- Превъзходното гланцово покритие подобрява домашния ви интериор

Превъзходно качество на картината

- SmartControl Lite: за бързо и лесно настройване на дисплея
- SmartImage Lite за лесно оптимизиране на настройките на картината
- SmartContrast за детайли в дълбоките черни тонове
- 16:9 Full HD дисплей за отчетливи детайлни изображения
- Технология IPS-ADS с широк ъгъл на гледане за точност на образа и цветовете
- Технологията SoftBlue щади очите и поддържа цвета

Почувствайте завладяващата мултимедия

- Технология MHL за забавления с мобилното съдържание на голям екран

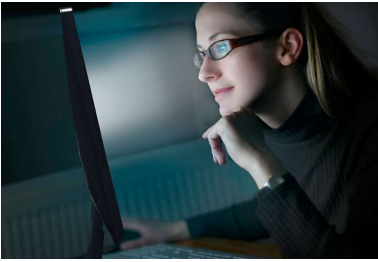
По-зелено с всеки ден

- Ниско потребление на енергия за по-малки сметки за електричество

PHILIPS

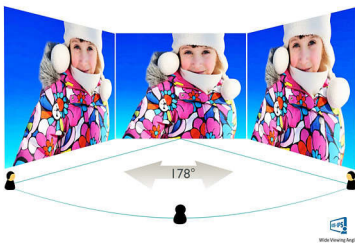
Акценти

Технология SoftBlue



Светодиодната технология SoftBlue използва смарт технология, за да намали вредната късовълнова синя светлина, без да засегне цвета или изображението на дисплея. Светодиодната технология SoftBlue е сертифицирана от международните тествачи организации TUV Rheinland за намаляване на вредната синя светлина.

Технология IPS-ADS



Дисплеите с IPS-ADS използват авангардна технология, която ви дава изключително широките ъгли на гледане от 178/178 градуса, а това прави възможно дисплеят да се гледа от почти всеки ъгъл. За разлика от стандартните TN панели, IPS-ADS дисплеите ви дават забележително отчетливи образи с живи цветове, което ги прави идеални не само за снимки, филми и интернет, но и за професионални приложения, които изискват точност на цветовете и постоянна яркост по всяко време.

16:9 Full HD дисплей



Екранът с истинска HD (висока резолюция) предлага широкоекранна разделителна способност 1920 x 1080p. Това е най-високата разделителна способност на излъчена HD картина за възможно най-високото качество. Той е напълно пригоден за бъдещето, тъй като поддържа сигнали 1080p от всякакви източници, вкл. най-новите игрови конзоли с Blu-ray и HD устройства. Обработката на сигнала е значително обновена, за да поддържа сигнали с по-високо качество и разделителна способност. Резултатът е картина с прогресивно сканиране без всякакво трептене, с оптимална яркост и превъзходни цветове.

SmartImage Lite

SmartImage е изключителна върхова технология на Philips, която анализира показаното на екрана съдържание. На основата на избран от вас сценарий SmartImage динамично подобрява контраста, наситеността на цветовете и рязкостта на изображения и видео за постигане на най-добър образ – всичко това в реално време, с натискане само на един бутон.

SmartControl Lite

SmartControl Lite е новото поколение софтуер за управление на монитор, базиран на GUI интерфейс с 3D икони. Това позволява на потребителя фина да настройва повечето параметри на монитора, като цвят, яркост, калибриране

на екрана, мултимедия, управление на идентификатори и др., само с мишката.

SmartContrast



SmartContrast е технология на Philips, която анализира съдържанието на екрана и регулира автоматично цветовете и интензитета на подсветката, като подобрява динамично контраста и дава най-добрите цифрови изображения и видео и най-добрата картина при игри с тъмни полутонове. Когато изберете икономичен режим, контрастът се регулира и подсветката се настройва фина за точното възпроизвеждане при всекидневните офис приложения, в съчетание с по-малко потребление електроенергия.

Тънка конструкция

Еlegantният, тънък дизайн допълва вашия домашен интериор

Модерно сензорно управление



Сензорното управление се състои от интелигентни чувствителни на допир икони, които заменят изпълналите бутони и позволяват на потребителя да регулира монитора според изискванията си. Те реагират и на най-лекото докосване и придават съвременно усещане на монитора.



Спецификации

Възможности за свързване

- Вход за сигнал: VGA (аналогов), DVI-D (цифрово, HDCP), MHL-HDMI (цифров, HDCP)
- Вход за синхросигнал: Отделна синхронизация, Синхронизация по зеленото
- Аудио (вход/изход): HDMI аудио изход

Картина/дисплей

- Размер на панела: 21,5 инча/54,6 см
- Съотношение на размерите на картината: 16:9
- Тип на LCD панела: IPS-ADS LCD
- Вид подсветка: Система W-LED
- Стъпка на пикселите: 0,248 x 0,248 мм
- Оптимална разделителна способност: 1920 x 1080 при 60 Hz
- Яркост: 250 cd/m²
- Цветове на дисплея: 16,7 млн.
- Съотношение на контраста (типично): 1000:1
- SmartContrast: 20 000 000:1
- Време на отговор (типично): 5 мсек (от сиво до сиво)*
- Зрителен ъгъл: 178° (хор.)/178° (верт.), при C/R > 10
- Подобрене на картината: SmartImage Lite
- Ефективна зона на гледане: 476,6 (хор.) x 268,1 (верт.)
- Честота на сканиране: 30 – 83 kHz (хор.)/56 – 75 Hz (верт.)
- sRGB
- MHL: 1080P @ 60 Hz
- SoftBlue

Удобство

- Plug & Play съвместимост: DDC/CI, Mac OS X, sRGB, Windows 7, Windows 8
- Удобство за потребителя: Включване/изключване на захранването, Меню, 4:3/широк формат, Вход, SmartImage Lite
- Езици на екранното меню: Португалски (Бразилия), Чешки, Холандски, Английски, Фински, Френски, Немски, Гръцки, Унгарски, Италиански, Японски, Корейски, Полски, Португалски, Руски, опростен китайски, Испански, Шведски, Традиционен китайски, Турски, украински
- Други удобства: ключалка "Кенсингтън"

Стойка

- Накланяне: -5/20 градуса

Захранване

- Електрозахранване: Вършна, 100 – 240 V променлив ток, 50 – 60 Hz
- Режим изключено: 0,3 W (обикн.)
- Режим включено: 15,52 W (обикн.) (метод на изпитване EnergyStar 6.0)
- Режим готовност: 0,5 W (обикн.)
- LED индикатор на захранването: Включено – бяло, Режим на готовност – Бяло (мигащо)

Размери

- Изделие със стойка (мм): 511 x 400 x 212 мм
- Опаковка в мм (Ш x В x Д): 562 x 466 x 106 мм
- Изделие без стойка (мм): 511 x 318 x 36 мм

Тегло

- Изделие с опаковка (кг): 4,50 кг
- Изделие със стойка (кг): 2,95 кг
- Изделие без стойка (кг): 2,58 кг

Работни условия

- Надморска височина: Работа: +12 000 фута (3658 м), Неактивност: +40 000 фута (12 192 м)
- Температурен диапазон (работен): От 0°C до 40°C °C
- Средно време между отказите: 30 000 час(а)
- Относителна влажност: 20 – 80% %
- Температурен диапазон (съхранение): От -20 °C до 60 °C °C

Устойчивост

- Околна среда и енергия: EnergyStar 6.0, Директива RoHS, Без живак
- Рециклируеми материали на опаковката: 100 %

Съответствие и стандарти

- Одобрения от регулаторните органи: BSMI, CCC, CE маркировка, cETLus, FCC Class B, GOST, SASO, SEMKO, TUV/ISO9241-307, WEEE

Корпус

- Цвят: Черна череша
- Покритие: Гланц

Какво има в кутията?

- Кабели: VGA, захранващ
- Монитор със стойка: да
- Документация за потребителя: да



Дата на издаване
2024-04-16

Версия: 7.0.1

EAN: 87 12581 73131 1

© 2024 Koninklijke Philips N.V.
Всички права запазени.

Спецификациите могат да се променят без предупреждение. Търговските марки са собственост на Koninklijke Philips N.V. или на съответните си притежатели.

www.philips.com

* Този дисплей Philips е сертифициран по MHL. Въпреки това, в случай че вашето MHL не се свърже или не работи коректно, проверете често задаваните въпроси на своето MHL устройство или се обърнете директно към търговеца за насоки. Политиката на производителя на вашето устройство може да изисква да закупите MHL кабел от тяхната марка или адаптер, за да работите с него

* Изисква опционално мобилно устройство, сертифицирано по MHL, и MHL кабел (не са включени). Моля, проверете за съвместимост при своя търговец на MHL устройства.

* Енергийната ефективност в режим на готовност/изключено според Директива EeP за екодизайн не се отнася за MHL функционалността за зареждане

* За цялостен списък с MHL продукти вижте www.mhlconsortium.org

* Логото/търговската марка "IPS" и свързаните с него патенти за технологии са собственост на съответните им притежатели.

* Стойност на време за отговор, равняваща се на SmartResponse