



Philips  
LCD-näyttö, jossa  
SoftBlue-tekniikka

### E Line

22 (halkaisija 21,5 tuumaa / 54,6 cm)  
Full HD (1 920 x 1 080)



227E6EDSD

## SoftBlue-tekniikka

silmien hyvinvoinnin edistämiseen

Suunniteltu juuri sinua varten: uusi tyylikäs Philips E-line -näyttö hyödyntää uutta SoftBlue-tekniikkaa, joka tuottaa upean värikkäät kuvat eikä rasita silmiä.

#### Elegantti muotoilu

- Tyylikäs ja ohut muotoilu täydentää kodin sisustuksen
- Uudenaikainen kosketusohjaus täydentää muotoilua
- Upea kiiltävä viimeistely tuo tyylikkään lisän sisustukseen

#### Loistava kuvanlaatu

- SmartControl Lite – helppoon näytön säätöön
- SmartImage Lite helpottaa kuva-asetusten optimointia
- SmartContrast – syvät mustan sävyt
- 16:9 Full HD -näyttö takaa tarkat yksityiskohdat
- IPS-ADS-laajakuvatekniikalla tarkka kuva ja värit
- SoftBlue-tekniikka suojaa silmiä ja pitää värit kirkkaina

#### Koe mukaansatempaava multimedia

- Nauti mobiililaitteesi sisällöstä isolta ruudulta MHL-tekniikan avulla

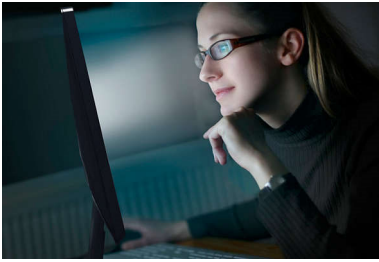
#### Ympäristön hyväksi päivästä toiseen.

- Alhainen virrankulutus säästää energiakuluissa

# PHILIPS

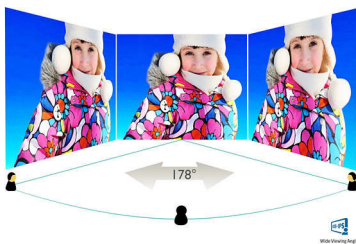
## Kohokohdat

### SoftBlue-tekniikka



SoftBlue-LED-tekniikka hyödyntää älykästä teknologiaa. Se vähentää haitallisia sinisiä valoaloja näytön värien tai kuvan laadusta tinkimättä. SoftBlue on kansainvälisen TÜV Rheinland -tarkastusyrityksen sertifioima LED-tekniikka, joka tutkitusti vähentää haitallista sinistä valoa.

### IPS-ADS-tekniikka



IPS-ADS-näyttöjen edistyksellisen tekniikan ansiosta saat erittäin laajat 178/178 asteen katselukulmat, jotka mahdollistavat näytön katsomisen lähes mistä tahansa katselusuunnasta. Tavanomaisista TN-näytöistä poiketen IPS-ADS-näyttöjen kuva on erittäin terävä ja värit elävät. Niinpä ne ovat ihanteellisia valokuvien ja elokuvien katseluun, internetin selaamiseen sekä tarkkaa värien erottelua ja yhtenäistä kirkkautta vaativien ammattisovellusten käyttöön.

### 16:9 Full HD -näyttö



Full HD -näytössä on 1 920 x 1 080 pikselin laajakulmaresoluutio. Tämä on suurin

mahdollinen resoluutio HD-lähdettä käytettäessä ja kuvan laatu on erinomainen. Näyttö tukee myös 1 080 pikselin signaaleja kaikista lähteistä, kuten Blu-ray ja HD-pelikonsolit. Signaalinkäsittely päivitetään tukemaan tätä huomattavasti suurempaa signaalin laatua ja resoluutiota. Tuloksena on terävä, välkymätön Progressive Scan -kuva, joka on erittäin kirkas ja jonka värit ovat upeat.

### SmartImage Lite

SmartImage Lite on Philipsin kehittämä, alan johtava tekniikka, joka analysoi näytöllä näkyvää sisältöä. Valitsemasi toiminnon mukaan SmartImage Lite tehostaa näytön suorituskykyä dynaamisesti parantamalla kuvatakkua, värien kylläisyyttä ja kuvien ja videokuvan tarkkuutta – kaikki tämä reaaliajassa yhdellä painikkeen painalluksella.

### SmartControl Lite

SmartControl Lite on uuden sukupolven näytöhallintaohjelmiston 3D-kuvakeperustainen käyttöliittymä. Siinä käyttäjä voi hienosäätää hiirellä useimpia näytön parametreja, kuten väri, kirkkaus, näytön kalibrointi, multimedia ja tunnusten hallinta.

### SmartContrast



SmartContrast on Philipsin tekniikka, joka analysoi tarkastelemasi sisällön, säätää värit automaattisesti ja ohjaa taustavalon voimakkuutta digitaalisen kuvan ja videon kontrastin tehostamiseksi dynaamisesti, kun peleissä on tummia värisävyjä. Kun säästötila on valittuna, kontrasti ja taustavalo muuttuvat täydellisiksi toimitusovelluksia varten ja virrankulutuksen vähentämiseksi.

### Ohut muotoilu

Tyylikäs ja ohut muotoilu täydentää kodin sisustuksen

### Uudenaikainen kosketusohjaus



Kosketusohjaimet ovat älykkäitä, kosketusherkkiä kuvakkeita, jotka korvaavat ulkonevat painikkeet. Niillä käyttäjä voi säätää näyttöä tarpeen mukaan. Modernit kosketusohjaimet reagoivat kevyimpäänkin kosketukseen.

### MHL-tekniikka



Mobile High Definition Link (MHL) on ääni- ja videoliitäntä, jonka avulla voit yhdistää mobiililaitteesi tai muun kannettavan laitteesi suoraan teräväpiirtonäyttöön. MHL-kaapelin (lisävaruste) ansiosta voit yhdistää MHL-mobiililaitteesi tähän isoon Philipsin MHL-näyttöön ja katsella HD-tasoista videokuvaa täyteläisellä digitaalisella äänellä. Nyt voit nauttia mobiililaitteesi peleistä, kuvista, elokuvista ja muista sovelluksista näytön suurelta ruudulta ja samalla ladata laitteesi, joten virta ei lopu koskaan kesken.

### Upea kiiltävä pinta

Upea kiiltävä viimeistely tuo tyylikkään lisän sisustukseen

### Alhainen virrankulutus

Alhainen virrankulutus säästää energiakuluissa

# Tekniset tiedot

## Liitännät

- Signaalitulo: VGA (analoginen), DVI-D (digitaalinen, HDCP), MHL-HDMI (digitaalinen, HDCP)
- Synkronointitulo: Separate Sync, Sync on Green
- Äänitulo ja -lähtö: HDMI-äänilähtö

## Kuva/näyttö

- Näytön koko: 21,5 tuumaa / 54,6 cm
- Kuvasuhde: 16:9
- LCD-paneeli: IPS-ADS LCD
- Taustavalo: W-LED-järjestelmä
- Kuvapistetiheys: 0,248 x 0,248 mm
- Erinomainen tarkkuus: 1920 x 1080, 60Hz
- Kirkkaus: 250 cd/m<sup>2</sup>
- Näyttövärit: 16,7 miljoonaa
- Kontrastisuhde (tav.): 1 000:1
- SmartContrast: 20 000 000:1
- Vasteaika (tyypillinen): 5 ms (harmaa-harmaa)\*
- Katselukulma: 178° (H) / 178° (V), C/R &gt;10
- Kuvanparannus: SmartImage Lite
- Katselualue: 476,6 (V) x 268,1 (P)
- Pyyhkäisytaajuus: 30–83 kHz (vaaka) / 56–75 Hz ( pysty)
- sRGB
- MHL: 1080p, 60 Hz
- SoftBlue

## Helppokäyttöisyys

- Plug & Play -yhteensopiva: DDC/CI, Mac OS X, sRGB, Windows 7, Windows 8
- Kätevä käyttö: Virtakytkin, Valikko, 4:3 / Laajakuva, Tulo, SmartImage Lite
- Näyttökielet: portugali (Brasilian), tšekki, hollanti, englanti, suomi, ranska, saksa, kreikka, unkari, italia, japani, korea, puola, portugali, venäjä, kiina (yksinkertaistettu), espanja, ruotsi, kiina (perint.), turkki, ukraina
- Muut käyttömukavuusominaisuudet: Kensington-lukko

## Teline

- Kallistuma: –5/20 astetta

## Virta

- Virtalähde: Ulkoinen, 100–240 VAC, 50–60 Hz

- Sammutettuna: 0,3 W (tav.)
- Käynnissä: 15,52 W (tav.) (EnergyStar 6.0 -testitapa)
- Valmiustilassa: 0,5 W (tav.)
- Virran merkkivalo: Käyttö – valkoinen, Valmiustila – valkoinen (vilkkuu)

## Mitat

- Tuote ja jalusta (mm): 511 x 400 x 212 mm
- Pakkaus millimetreinä (L x K x S): 562 x 466 x 106 mm
- Tuote ilman jalustaa (mm): 511 x 318 x 36 mm

## Paino

- Tuote ja pakkaus (kg): 4,50 kg
- Tuote ja jalusta (kg): 2,95 kg
- Tuote ilman jalustaa (kg): 2,58 kg

## Käyttöolosuhteet

- Korkeus merenpinnasta: Käyttö: 3 658 m, säilytys: 12 192 m
- Käyttölämpötila: 0–40 °C °C
- MTBF: 30 000 tuntia
- Suhteellinen kosteus: 20–80 % %
- Varastointilämpötila: –20 °C – 60 °C °C

## Kestävä kehitys

- Ympäristö ja energia: EnergyStar 6.0, RoHS, Ei sisällä elohopeaa
- Kierrätettävä pakkausmateriaali: 100 %

## Standardit

- Säännöstenmukaiset hyväksynnät: BSMI, CCC, CE-hyväksytyt, cETLus, FCC-luokka B, GOST, SASO, SEMKO, TUV/ISO9241-307, WEEE

## Kaappi

- Väri: BlackCherry
- Viimeistely: Kiiltävä

## Pakkauksen sisältö:

- Johdot: VGA, virta
- Näyttö ja teline
- Käyttöohjeet



Julkaisupäivä 2024-04-16

Versio: 7.0.1

EAN: 87 12581 73131 1

© 2024 Koninklijke Philips N.V.  
Kaikki oikeudet pidätetään.

Tiedot voivat muuttua ilman erillistä ilmoitusta.  
Tavaramerkit ovat Koninklijke Philips N.V:n tai omistajiensa omaisuutta.

[www.philips.com](http://www.philips.com)

\* Tämä Philips-näyttö on MHL-hyväksytty. Mikäli MHL-laitteesi ei muodosta yhteyttä tai toimi oikein, tarkista MHL-laitteesi usein kysytyt kysymykset tai ota yhteys jälleenmyyjään saadaksesi ohjeita. Laitteesi valmistajan käytännöt saattavat edellyttää tuotekohtaisen MHL-kaapelin tai -sovittimen ostamista, jotta laite toimii.  
\* Vaatii MHL-sertifioitua mobiililaitteen ja MHL-kaapelin (myydään erikseen). Varmista yhteensopivuus MHL-laitteen myyjältä.  
\* Valmiustila/virransäästötila ei ole käytettävissä MHL-latauksen aikana  
\* MHL-yhteensopivien tuotteiden täydellinen luettelo on osoitteessa [www.mhlconsortium.org](http://www.mhlconsortium.org).  
\* IPS-sana- ja -tuotemerkki sekä tuotteeseen liittyvät patentit ovat omistajiensa omaisuutta.  
\* Vasteaika on SmartResponse mukainen