

Philips  
Afişaj LCD

### E Line

32 (vizionare pe 31,5"/80 cm)  
1920 x 1080 (Full HD)

323E7QDAB



## Extinde-ți experiența

Extinde-ți experiența de vizionare cu acest afișaj Philips mare. Cu acest afișaj Full HD extins din clasa de 32" poți să pătrunzi cu adevărat în joc sau poți chiar să-ți acorzi spațiul necesar pentru a-ți desfășura munca.

#### Design elegant

- Design suplu și elegant care completează decorul locuinței
- Finisajul strălucitor superb conferă un element de decor casei tale
- Tasta de comutare meniu EasySelect pentru acces rapid la meniul de pe ecran

#### Bucurați-vă de o experiență multimedia captivantă

- Compatibil HDMI pentru divertisment Full-HD
- Boxe stereo integrate pentru multimedia

#### Calitate superbă a imaginii

- SmartImage Lite pentru setări de imagine ușor de optimizat
- SmartContrast pentru detalii ale nivelului de negru intens
- Afișaj 16:9 Full HD pentru imagini clare și detaliate
- Tehnologie extralată IPS LED pentru acuratețea culorilor și a imaginii
- Oboseala ochilor redusă cu tehnologia fără scintilații
- Ecran extins extraordinar, de 31,5 inchi

# PHILIPS

## Afișaj LCD

E Line 32 (vizionare pe 31,5"/80 cm), 1920 x 1080 (Full HD)

# Repere

## Tehnologie IPS



Afișajele IPS utilizează o tehnologie avansată care oferă unghiuri extralargi de vizionare, de 178/178 de grade, făcând posibilă vizualizarea afișajului din aproape orice unghi. Spre deosebire de panourile TN standard, afișajele IPS oferă imagini remarcabil de clare în culori vii, ceea ce le face ideale nu numai pentru vizualizarea de fotografii, vizionarea de filme și navigarea pe web, dar și pentru aplicații profesionale care necesită un nivel înalt de acuratețe a culorilor și luminozitate uniformă în orice moment.

## Afișaj 16:9 Full HD



Calitatea imaginii contează. Afișajele obișnuite oferă calitate, dar îți dorești mai mult. Acest afișaj are rezoluție Full HD 1920 x 1080. Cu Full HD pentru detalii clare îmbinate cu luminozitate mare, contrast incredibil și culori realiste care compun o imagine reală.

## Tehnologie fără scintilații



Datorită modului în care luminozitatea este controlată în ecranele cu LED-uri și iluminare

de fundal, unii utilizatori experimentează scintilații pe ecranele lor, ceea ce cauzează oboseala ochilor. Tehnologia fără scintilații de la Philips aplică o nouă soluție pentru a regla luminozitatea și a reduce și mai mult scintilațiile pentru o vizualizare mai confortabilă.

## SmartContrast



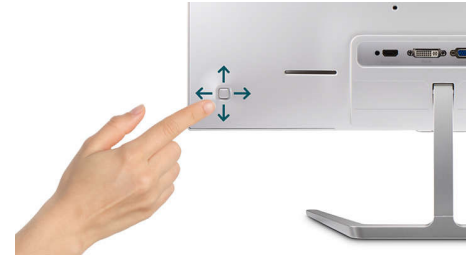
SmartContrast este o tehnologie Philips care analizează conținutul pe care îl afișezi, reglând automat culorile și controlând intensitatea luminii de fundal pentru îmbunătățirea dinamică a contrastului, în vederea obținerii celor mai bune imagini digitale și clipuri video sau pentru jocurile în care sunt afișate nuanțe întunecate. La selectarea modului Economic, contrastul este ajustat, iar iluminarea de fundal este reglată fin pentru afișarea precisă a aplicațiilor zilnice de birou și pentru un consum redus de energie.

## SmartImage Lite

SmartImage Lite este o combinație exclusivă de tehnologii Philips de vârf care analizează conținutul afișat pe ecran. Pe baza scenariului pe care îl selectați, SmartImage Lite îmbunătățește dinamic contrastul, saturația culorilor, definiția imaginilor și clipurile video, pentru performanțe de afișare de excepție – totul în timp real, prin apăsarea unui singur buton.

323E7QDAB/01

## Tastă de comutare meniu EasySelect



Tasta de comutare meniu EasySelect, cu locație discretă, îți permite să faci reglaje rapide și simple ale setărilor monitorului din meniul afișajului de pe ecran.

## Compatibil HDMI



HDMI-ready

Un echipament compatibil HDMI dispune de toate dispozitivele hardware necesare pentru a accepta o intrare Interfață multimedia de înaltă definiție (HDMI). Cablul HDMI permite transmiterea semnalelor digitale video și audio de înaltă calitate printr-un singur cablu de la un PC sau de la orice număr de surse AV (inclusiv set-top box-uri, DVD playere, receptoare A/V și camere video).

## Difuzoare stereo încorporate



O pereche de boxe stereo de calitate înaltă integrate în monitor. Acestea pot fi vizibile frontal sau invizibile în partea inferioară, posterioară etc., în funcție de model și design.

## Finisaj lucios superb

Finisajul strălucitor superb conferă un element de decor casei tale



# Specificații

## Conectivitate

- Intrare semnal: VGA (analogic), DVI-D (digital, HDCP), HDMI (digital, HDCP)
- Intrare sincronizare: Sincronizare separată, Sincronizare la verde
- Intrare/ieșire audio: Intrare audio PC, Mufă pentru căști

## Imagine/Ecran

- Dimensiune ecran: 31,5 inch/ 80 cm
- Raport lungime/lățime: 16:9
- Tip de ecran LCD: Tehnologie IPS
- Tip de iluminare de fundal: Sistem W-LED
- Dimensiune pixel: 0,364 x 0,364 mm
- Rezoluție optimă: 1920 x 1080 la 60 Hz
- Luminozitate: 250 cd/m<sup>2</sup>
- Culori afișaj: 16,7 m
- Raport de contrast (nominal): 1000:1
- SmartContrast: 20.000.000:1
- Timp de răspuns (nominal): 5 ms (gri-la-gri)\*
- Unghi de vizualizare: 178° (O) / 178° (V), la C/R &gt; 10
- Îmbunătățiri ale imaginii: SmartImage Lite
- Zonă vizualizare efectivă: 698,4 (H) x 392,85 (V)
- Frecvență de scanare: 30 - 83 kHz (O) / 56 -76 Hz (V)
- sRGB
- Fără scintilații

## Confort

- Difuzoare încorporate: 5 W x 2
- Compatibilitate Plug & Play: DDC/CI, Mac OS X, sRGB, Windows 10 / 8.1 / 8 / 7
- Confort utilizator: Activare/Dezactivare, Meniu/OK, Volum/Reducere, Intrare/Creștere, SmartImage lite
- Limbi OSD: Portugheză braziliană, Cehă, Olandeză, Engleză, Finlandeză, Franceză, Germană, Greacă, Maghiară, Italiană, Japoneză, Coreeană, Poloneză, Portugheză, Rusă, Chineză simplificată, Spaniolă, Suedeză, Chineză tradițională, Turcă, Ucraineană
- Alte avantaje: Blocare Kensington, Suport VESA (100x100 mm)

## Suport

- Înclinare: -5/10 grad

## Alimentare

- Sursă de alimentare: 100-240 V c.a., 50-60 Hz, Internă
- Mod Oprit: <math>\leq 0,3</math> W (nominală)
- Mod pornit: 45,7 W (nominală), 66,6 W (max.)
- Mod Standby: 0,5 W (nominal)
- Indicator LED de funcționare: Funcționare - alb, Mod standby - alb (intermitent)

## Dimensiuni

- Produs cu suport (mm): 730 x 522 x 216 mm
- Ambalaj în mm (l x H x A): 790 x 625 x 139 mm
- Produs fără suport (mm): 730 x 431 x 64 mm

## Greutate

- Produs cu ambalaj (kg): 8,85 kg
- Produs cu suport (kg): 6,91 kg
- Produs fără suport (kg): 5,89 kg

## Condiții de funcționare

- Altitudine: Funcționare: +12.000 ft (3.658 m), nefuncționare: +40.000 ft (12.192 m)
- Interval temperatură (operare): De la 0 la 40 °C
- MTBF: 50.000 de ore (fără iluminare de fundal) ore
- Umiditate relativă: 20 %-80 %
- Interval temperatură (depozitare): De la -20 la 60 °C

## Durabilitate

- Date ecologice și energetice: RoHS, Fără mercur
- Material de ambalare reciclabil: 100 %

## Conformitate și standarde

- Reglementări și standarde: WEEE, Siglă CE, CU, ETL, FCC, clasa B, KUCAS, SASO, TUV/ISO9241-307

## Carcasă

- Culoare: Negru
- Finalizare: Lucios

## Ce este în cutie?

- Cabluri: Cablu D-Sub, cablu audio, cablu de alimentare
- Monitor cu suport
- Documentație utilizator



Data apariției 2024-04-20

Versiune: 5.0.2

EAN: 87 12581 74038 2

© 2024 Koninklijke Philips N.V.  
Toate drepturile rezervate.

Specificațiile pot fi modificate fără preaviz. Mărcile comerciale sunt proprietatea Koninklijke Philips N.V. sau a deținătorilor lor legali.

[www.philips.com](http://www.philips.com)

\* Marcatul cuvântului/marca comercială „IPS” și brevetele și tehnologiile conexe reprezintă proprietatea deținătorilor respectivi.  
\* Cablurile HDMI variază în funcție de regiune și modele.  
\* Timpul de răspuns este egal cu SmartResponse