

Philips
Monitor LCD con
tecnologia SoftBlue

S Line

24 (23,8" / 60,5 cm diag.)
1920 x 1080 (Full HD)

243S7EHMB



Funzionalità essenziali e affidabili

che favoriscono l'efficienza aziendale

Il nostro monitor S Line è pensato per l'efficienza aziendale. L'ampio display IPS dotato di tecnologia SoftBlue è l'ideale per una produttività che non affatica gli occhi. Il display senza cornice, dall'altezza regolabile, consente di affiancare più monitor per una visualizzazione estesa.

Prestazioni eccezionali

- SmartImage offre impostazioni predefinite per immagini ottimizzate
- Tecnologia IPS a colori e con ampi angoli visuale
- Display 16:9 Full HD per immagini ricche di dettagli nitidi
- Display con cornice sottile per una visione perfetta

Funzionalità per il tuo lavoro

- Altoparlanti stereo incorporati per file multimediali
- HDMI assicura una connettività digitale universale

Progettato per produttività e comfort

- Altezza ridotta con la cornice quasi al livello del tavolo per una lettura piacevole
- SmartErgoBase offre una perfetta ergonomia
- Modalità EasyRead per un'esperienza di lettura simile alla carta
- La tecnologia SoftBlue non affatica gli occhi e mantiene i colori brillanti
- Minore affaticamento degli occhi grazie alla tecnologia Flicker-free

PHILIPS

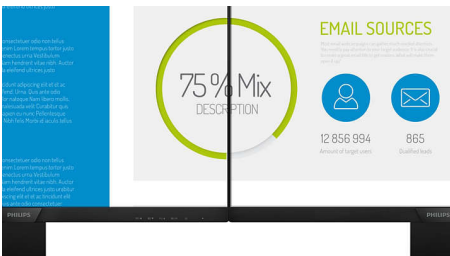
In evidenza

Tecnologia IPS



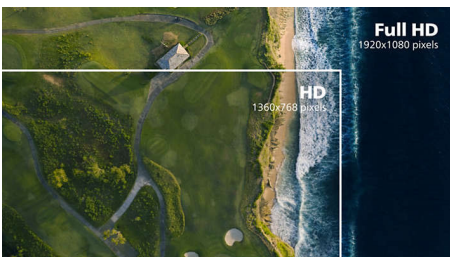
I display IPS utilizzano una tecnologia avanzata che offre un angolo visuale estremamente ampio di 178/178 gradi, rendendo possibile la visualizzazione da qualsiasi angolazione, anche in modalità di rotazione di 90°. A differenza dei pannelli TN standard, i display IPS garantiscono immagini davvero nitide dai colori naturali, così da renderli ideali non solo per foto, film e navigazione in rete, ma anche per quelle applicazioni professionali che richiedono colori accurati e costante luminosità.

Cornice ultra sottile



I nuovi display Philips includono cornici ultra sottili per distrazioni minime e massima superficie di visione. Ideali per configurazioni con display multipli o affiancati come nei giochi, nelle applicazioni di grafica e professionali, questi display con cornice ultra sottile danno la sensazione di usare un solo, grande display.

Display 16:9 Full HD



La qualità dell'immagine conta. I display normali offrono una buona qualità ma non è sufficiente.

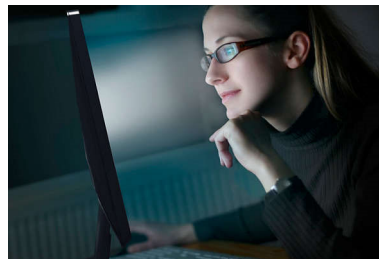
Questo display è dotato di risoluzione Full HD ottimizzata 1920 x 1080. Il Full HD offre un dettaglio nitido combinato con elevata luminosità, incredibile contrasto, massima nitidezza del movimento e dei colori per immagini realistiche.

SmartImage



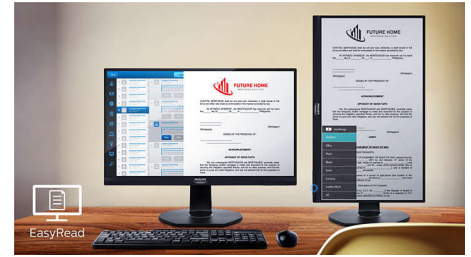
SmartImage è un'esclusiva tecnologia di ultima generazione di Philips che analizza i contenuti visualizzati sullo schermo e offre prestazioni di riproduzione ottimizzate. Questa interfaccia intuitiva consente di selezionare varie modalità come ufficio, immagini, intrattenimento, gioco, risparmio energetico e così via, per l'abbinamento perfetto all'applicazione utilizzata. Sulla base della scelta, SmartImage ottimizza in maniera dinamica il contrasto, la saturazione del colore e la nitidezza delle immagini e dei video per prestazioni di visualizzazione ottimali. La modalità di risparmio energetico consente di risparmiare notevolmente. Il tutto in tempo reale premendo solo un pulsante!

La tecnologia SoftBlue



La tecnologia LED SoftBlue utilizza una tecnologia intelligente per ridurre la dannosa luce blu a onde corte senza compromettere il colore o l'immagine del display. La tecnologia LED SoftBlue è certificata per la riduzione della luce blu dannosa dall'organizzazione internazionale che effettua test chiamata TÜV Rheinland.

Modalità EasyRead



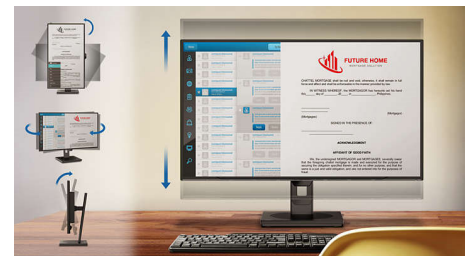
Modalità EasyRead per un'esperienza di lettura simile alla carta

Tecnologia Flicker-free



Per via del modo in cui la luminosità viene regolata sugli schermi con retroilluminazione LED, alcuni utenti visualizzano sullo schermo uno sfarfallio che affatica gli occhi. La tecnologia Philips Flicker-free regola la luminosità e riduce lo sfarfallio, per una visione ottimale.

SmartErgoBase



SmartErgoBase è una base per monitor che offre un comfort di visualizzazione ergonomico e un sistema di gestione dei cavi. La base può essere girata, inclinata e ruotata in varie angolazioni per garantire il massimo comfort. Il supporto ad altezza regolabile garantisce una visuale ottimale, riducendo le tensioni di una lunga giornata lavorativa, mentre il sistema di gestione dei cavi evita l'aggravamento degli stessi e mantiene la postazione di lavoro in ordine.



Specifiche

Connettività

- Ingresso segnale: VGA (analogico), HDMI 1.4
- Ingresso sincronizzazione: Sincronizzazione separata, Sync su verde
- Audio (ingresso/uscita): Ingresso audio PC, Uscita cuffia

Immagine/Display

- Dimensioni pannello: 60,5 cm (23,8")
- Rapporto di aspetto: 16:9
- Tipo pannello LCD: Tecnologia IPS
- Tipo con retroilluminazione: Sistema W-LED
- Pixel pitch: 0,275 x 0,275 mm
- Risoluzione ottimale: 1920 x 1080 a 60 Hz
- Luminosità: 250 cd/m²
- Colori display: 16,7 M
- Fattore di contrasto (tipico): 1.000:1
- SmartContrast: 20.000.000:1
- Tempo di risposta (tipico): 5 ms (grigio su grigio)*
- Angolo di visualizzazione: 178° (O) / 178° (V), @ C/R > 10
- Miglioramento dell'immagine: SmartImage
- Area di visualizzazione effettiva: 527 (O) x 296,5 (V)
- Frequenza di scansione: 30 - 83 kHz (O) / 56 - 76 Hz (V)
- sRGB
- SoftBlue
- Flicker-free
- Densità dei pixel: 93 PPI
- EasyRead

Comodità

- Altoparlanti incorporati: 2 da 2 W
- Compatibilità Plug & Play: DDC CI, Mac OS X, sRGB, Windows 10/8.1/8/7
- Comodità per l'utente: SmartImage, Ingresso, Volume, Menu, Accensione/spengimento
- Lingue OSD: Portoghese brasiliano, Ceco, Olandese, Inglese, Finlandese, Francese, Tedesco, Greco, Ungherese, Italiano, Giapponese, Coreano, Polacco, Portoghese, Russo, Cinese semplificato, Spagnolo, Svedese, Cinese tradizionale, Turco, Ucraino
- Altra convenienza: Blocco Kensington, Montaggio VESA (100 x 100 mm)
- Software di controllo: SmartControl

Piedistallo

- Regolazione in altezza: 130 mm
- Rotazione su perno: 90 gradi
- Swivel: -175/+175 gradi
- Inclinazione: -5/+25 gradi

Assorbimento

- Modalità ECO: 11 W (tip.)
- Alimentazione: 100-240 V CA, 50/60 Hz,

Incorporata

- Modalità Off: < 0,3 W (tip.)
- In modalità standard: 12,84 W (tip.) (metodo di rilevazione EnergyStar)
- Modalità standby: < 0,5 W (tip.)
- Indicatore (LED) alimentazione: Funzionamento - spia bianca, Modalità standby - spia bianca (lampeggiante)
- Classe energetica: E

Dimensioni

- Prodotto con piedistallo (mm): 540 x 483 x 202 mm
- Confezione in mm (LxAxP): 602 x 457 x 199 mm
- Prodotto senza piedistallo (mm): 540 x 325 x 45 mm

Peso

- Prodotto con confezione (kg): 7,29 Kg
- Prodotto con piedistallo (kg): 5,00 Kg
- Prodotto senza piedistallo (kg): 3,10 Kg

Condizioni operative

- Altitudine: In funzione: 3.658 m, Non in funzione: 12.192 m
- Intervallo di temp. (funzionamento): Da 0°C a 40°C °C
- Umidità relativa: 20-80% %
- Intervallo di temp. (immagazzinamento): Da -20° C a 60° C °C
- MTBF (dimostrato): 70.000 ore (retroilluminazione esclusa)

Sostenibilità

- Ambientale ed energetica: EnergyStar 8.0, EPEAT*, Certificazione TCO, RoHS
- Materiali della confezione riciclabili: 100 %
- Sostanze specifiche: Rivestimento privo di PVC e BFR, Senza mercurio

Conformità e standard

- Omologazioni: Marchio CE, FCC Class B, SEMKO, cETLus, CU-EAC, EPA, WEEE, UCRAINO, ICES-003, TUV/ISO9241-307, PSB, CECP, Cert. TUV: riduzione della luce blu

Cabinet

- Fine: Disegno
- Piede: Nero
- Cornice anteriore: Nero
- Rivestimento posteriore: Nero

Contenuto della confezione

- Cavi: Cavo D-Sub, cavo HDMI, cavo audio, cavo di alimentazione
- Monitor con piedistallo
- Documentazione dell'utente



Data di rilascio
2024-04-28

Versione: 8.0.1

EAN: 87 12581 74428 1

© 2024 Koninklijke Philips N.V.
Tutti i diritti riservati.

Le specifiche sono soggette a modifica senza preavviso I marchi sono di proprietà di Koninklijke Philips N.V. o dei rispettivi detentori.

www.philips.com

* La parola "IPS", il marchio e i brevetti delle tecnologie appartengono ai legittimi proprietari.

* Valore del tempo di risposta pari a SmartResponse

* La valutazione EPEAT è valida solo nel paese in cui Philips registra il prodotto. Visita il sito <https://epeat.sourcemap.com/> per lo stato di registrazione nel tuo paese.