

Philips 6000 series  
Bluetooth-tangentbord för  
flera enheter

Funktionalitet för flera enheter

Multimediegenvägar  
Avtagbart handledsstöd  
Intelligent strömbesparing



SPK6607B

## Prestanda möter komfort

Det här tangentbordet handlar bara om anslutning. Den erbjuder en Bluetooth- och trådlös 2,4 G-anslutning samt möjligheten att länka upp till tre separata enheter så att du kan jobba effektivt och utan sladdar.

### Trådlös smidighet

- 2,4 G trådlös anslutning för en helt sladdlös arbetsyta
- Intelligent strömbesparing

### Framtagen med komfort i åtanke

- Ergonomiskt handledsstöd för extra komfort

### Philips tillförlitlighet

- Tangenterna håller i miljontals tangentnedtryckningar för bra hållbarhet
- Lasergraverade tangenter ser fantastiska ut och håller längre

### Utformad för god effekt

- Praktiska multimediegenvägar
- Universaltangentbordet har stöd för flera enheter
- Tangenterna med låg profil är snabba och snygga
- Kompatibilitet med flera operativsystem för flera enheter

# PHILIPS

Bluetooth-tangentbord för flera enheter  
Funktionalitet för flera enheter Multimediegenvägar, Avtagbart handledsstöd, Intelligent strömsparning

SPK6607B/00

## Funktioner

### Tangentnedtryckningar för hållbarhet



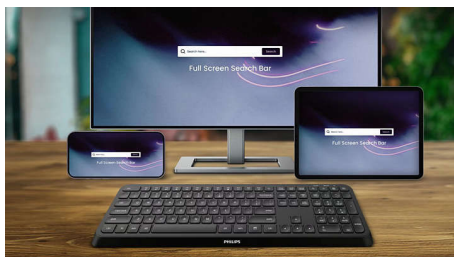
Tangenterna håller i miljontals tangentnedtryckningar för bra hållbarhet

### 2,4 G trådlös anslutning



Håll datorkablarna ur vägen. För alla tangentbord/möss som är utrustade med den här funktionen kan du ansluta tillbehöret till valfri dator via en snabb trådlös anslutning på 2,4 Hz. Den enkla installationsprocessen tillsammans med tillbehörets eleganta design gör att din arbetsplats ser prydlig ut utan en massa sladdar.

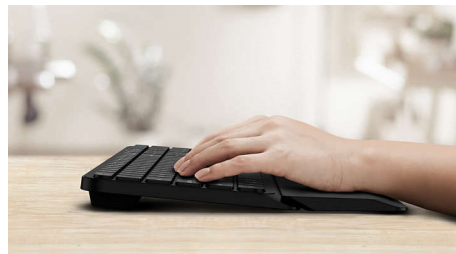
### Stöd för flera enheter



Skriv på valfritt universaltangentbord. Det här tangentbordet fungerar för din dator, men

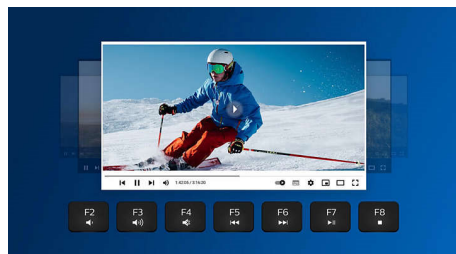
fungerar även med din smartphone eller surfplatta.

### Ergonomiskt handledsstöd



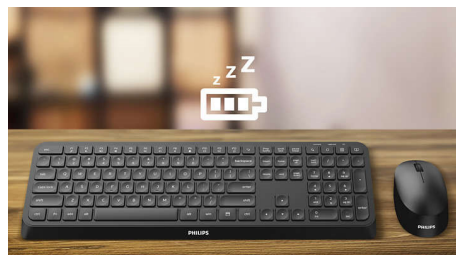
Handledsstödet ser till att händerna placeras bekvämt på tangentbordet och ger en bekväm plats att vila handlederna på när du inte skriver.

### multimediegenvägar



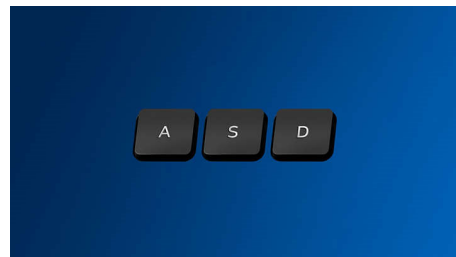
Med de här multimediegenvägarna kan du enkelt växla till musik, volym och videouppspelning med ett enda klick.

### Intelligent strömsparning



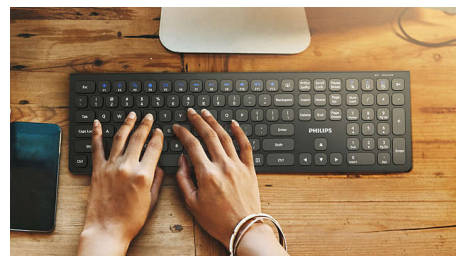
Med den intelligenta strömsparingsfunktionen kan det här tangentbordet aktivera standbyläge och därmed spara ström när det inte används.

### Lasergraverade tangenter



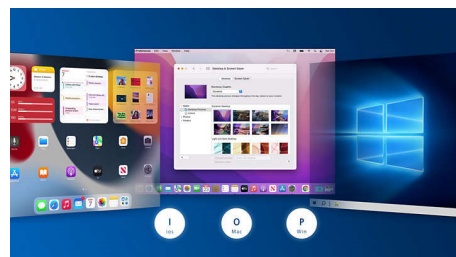
Lasergraverade tangenter ser fantastiska ut, är lätta att läsa och håller längre. Ett förstklassigt val.

### Tangenter med låg profil



Tangenterna med låg profil ger ett snyggt utseende och är snabba och responsiva för att skriva.

### Kompatibilitet med flera operativsystem



Tack vare kompatibilitet med iOS, MAC och Windows kan du enkelt växla mellan dem via genvägar.

# Specifikationer

## Operativsystem-/systemkrav

- Systemkrav: Microsoft Windows 7, Windows 8, Windows 10 eller senare; Linux V1.24 och senare; Mac OS 10.5 och senare;

## Fysiska mått

- Mått (L x B x H): 433 x 196 x 22 mm
- Vikt: 739 g

## Tekniska specifikationer

- Färg på frontpanelen: Svart

- Beläggningstyp: Matt/gummifärg
- Anslutningar: 2,4 GHz trådlöst, Bluetooth 3.0/5.0, trådlöst
- Design: Ergonomisk och snygg design
- Drivrutinskrav: Inga drivrutiner
- Produkttyp: trådlöst tangentbord
- Frontpanelens material: Frontpanel i plast
- Tangentlivslängd: 10 miljoner tangenttryckningar
- Nycklar: 110 tangenter



Publiceringsdatum  
2024-04-01

Version: 5.1.2

EAN: 87 12581 77885 9

© 2024 Koninklijke Philips N.V.  
Med ensamrätt.

Specifikationerna kan ändras utan föregående meddelande. Alla varumärken tillhör Koninklijke Philips N.V. eller sina respektive ägare.

[www.philips.com](http://www.philips.com)