



Philips Monitor
Monitor LCD con
Ambiglow

Momentum

27" (68,6 cm)
3840 x 2160 (4K UHD)



278M1R

Migliora tua esperienza di gioco su console

Sali di livello con un monitor per il gioco Momentum 4K UHD con Ambiglow. Low Input Lag offre un'esperienza di gioco fluida. L'HDR regala una qualità immagine vivida e ultra nitida che ti trasporta nell'azione.

Funzionalità progettate per chi gioca

- Minore affaticamento degli occhi grazie alla tecnologia Flicker-Free
- Modalità di gioco SmartImage ottimizzata per i giocatori
- Inclinabile, girevole e ad altezza regolabile per il massimo comfort visivo
- Risposta rapida 1ms (MPRT) per immagini nitide e gioco fluido
- Gioco perfettamente fluido grazie alla tecnologia AMD FreeSync™
- La modalità Low Input Lag riduce il ritardo tra i dispositivi e il monitor

Progettato per potenziare i sensi

- Ambiglow intensifica il divertimento con aloni di luce
- Audio ottimizzato con sistema DTS™

Amplia la tua esperienza di visione

- Precisione e risoluzione: UltraClear 4K UHD (3840 x 2160)
- SmartImage HDR offre una visualizzazione ottimale dei tuoi contenuti HDR

PHILIPS

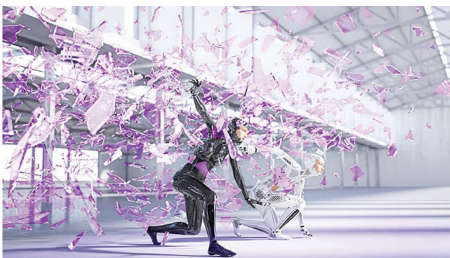
In evidenza

Tecnologia Ambiglow



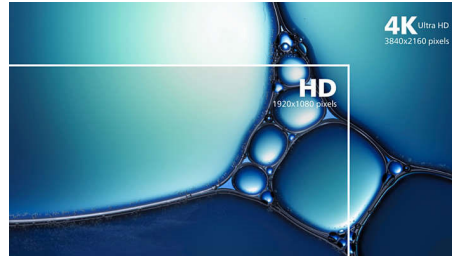
Ambiglow aggiunge una nuova dimensione alla tua esperienza visiva. L'innovativa tecnologia Ambiglow migliora i contenuti sullo schermo creando un alone di luce dal monitor. Il processore veloce analizza il contenuto delle immagini in arrivo e adatta continuamente il colore e la luminosità della luce emessa per adattarsi all'immagine. Particolarmente idoneo per guardare film, sport o giocare, Philips Ambiglow offre un'esperienza visiva unica e coinvolgente.

Audio DTS™



L'elaborazione audio DTS consente di ottimizzare la riproduzione di musica, film, contenuti in streaming e giochi sul PC a prescindere da fattori di forma. L'audio DTS offre un'esperienza virtual surround coinvolgente, con bassi ricchi, dialoghi e livelli di volume ottimizzati e senza disturbi o distorsioni.

Risoluzione UltraClear 4K UHD



Questi display Philips utilizzano pannelli ad elevate prestazioni per offrire immagini in qualità UltraClear con risoluzione 4K UHD (3840x2160). Sia che cerchi soluzioni professionali per CAD che ti garantiscano immagini estremamente dettagliate e che usino applicazioni grafiche in 3D, sia che necessiti di un supporto finanziario che funzioni su fogli di calcolo elettronici di grandi dimensioni, i display Philips ti assicurano immagini e grafica eccezionali.

SmartImage HDR



Seleziona la modalità SmartImage HDR più adatta alle tue esigenze. **Gioco HDR:** ottimizzata per giocare ai videogame. Con bianchi più chiari e neri più profondi, l'immagine di gioco è vivace e più ricca di dettagli. Potrai facilmente individuare i nemici nascosti negli angoli e nelle ombre. **Film HDR:** ideale per guardare film in HDR. Contrasto e luminosità migliori per un'esperienza visiva più realistica e coinvolgente. **Foto HDR:** migliora il

rosso, il verde e il blu per immagini realistiche. **DisplayHDR:** DisplayHDR Certificato VESA*. **Personale:** consente di personalizzare le impostazioni nel menu dell'immagine. *Fare riferimento alla specifica per il livello HDR.

Gioco incredibilmente fluido



Il gioco non dovrebbe essere una scelta tra grafica incostante o fotogrammi interrotti. Con il nuovo monitor Philips non sarà così. Otterrai prestazioni fluide e senza artefatti con quasi tutte le frequenze di fotogrammi e tempi di refresh e di risposta ultrarapidi, grazie alla tecnologia AMD FreeSync™.

Risposta rapida MPRT 1ms



MPRT (tempo di risposta delle immagini in movimento) è un modo più intuitivo per descrivere il tempo di risposta, che fa riferimento direttamente al tempo che intercorre tra la visione di rumore e immagini pulite e nitide. Il monitor di gioco Philips con MPRT da 1 ms elimina in modo efficace sbavature e sfocature, offrendo immagini più nitide e precise per migliorare l'esperienza di gioco. La scelta migliore per videogiochi emozionanti e sensibili ai movimenti.



Specifiche

Connettività

- Ingresso segnale: HDMI (2.0 x 2), 1 DisplayPort
- Ingresso sincronizzazione: Sincronizzazione separata
- Audio (ingresso/uscita): Uscita cuffia
- USB: USB-B x 1 (upstream), USB 3.2 x 4 (downstream con 2 ricariche rapide B.C 1.2)

Immagine/Display

- Dimensioni pannello: 27"/68,6 cm
- Rapporto di aspetto: 16:9
- Tipo pannello LCD: Tecnologia IPS
- Tipo con retroilluminazione: Sistema W-LED
- Pixel pitch: 0,1554 x 0,1554 mm
- Luminosità: 350 cd/m²
- Colori display: 1,07 miliardi (8 bit + FRC)
- Spettro di colori (tipico): NTSC 91%*, sRGB 105%*, Adobe RGB: 89%*
- Fattore di contrasto (tipico): 1000:1
- SmartContrast: Mega Infinity DCR
- Tempo di risposta (tipico): 4 ms (grigio su grigio)*
- Angolo di visualizzazione: 178° (O) / 178° (V), @ C/R > 10
- Miglioramento dell'immagine: Gioco SmartImage
- Risoluzione massima: 3840 x 2160 a 60 Hz*
- Area di visualizzazione effettiva: 596,736 (O) x 335,664 (V) mm
- Frequenza di scansione: 30 - 140 kHz (O) / 23 - 75 Hz (V)
- sRGB
- Delta E: < 2 (per sRGB)
- Flicker-free
- Densità dei pixel: 163 PPI
- LowBlue Mode
- Rivestimento display: Antiriflesso, 3H, opacità 25%
- SmartUniformity: 93 ~ 105%
- MPRT: 1 ms*
- Low Input Lag
- Tecnologia AMD FreeSync™
- HDR: HDR-ready
- Ambiglow: 4 lati

Comodità

- Altoparlanti incorporati: 5 W x 2, audio DTS
- Compatibilità Plug & Play: DDC CI, Mac OS X, sRGB, Windows 10/8.1/8/7
- Comodità per l'utente: Accensione/spengimento, Menu (OK), Ingresso/Su, Impostazioni gioco/Giù, Gioco SmartImage/Retro
- Lingue OSD: Portoghese brasiliano, Ceco, Olandese, Inglese, Finlandese, Francese, Tedesco, Greco, Ungherese, Italiano, Giapponese, Coreano, Polacco, Portoghese, Russo, Spagnolo, Cinese semplificato, Svedese, Turco, Cinese tradizionale, Ucraino
- Altra convenienza: Blocco Kensington, Montaggio VESA (100 x 100 mm)

Piedistallo

- Regolazione in altezza: 130 mm
- Swivel: -/+ 33 gradi
- Inclinazione: -5/20 gradi

Assorbimento

- Alimentazione: Esterna, 100-240 V CA, 50/60 Hz
- Modalità Off: < 0,3 W (tip.)
- In modalità standard: 35,1 W (tip.)
- Modalità standby: < 0,5 W (tip.)
- Indicatore (LED) alimentazione: Funzionamento - spia bianca, Modalità standby - spia bianca (lampeggiante)
- Classe energetica: G

Dimensioni

- Confezione in mm (LxAxP): 730 x 475 x 224 mm
- Prodotto senza piedistallo (mm): 614 x 370 x 75 mm
- Prodotto con piedistallo (altezza massima): 614 x 567 x 251 mm

Peso

- Prodotto con confezione (kg): 9,22 Kg
- Prodotto con piedistallo (kg): 6,74 Kg
- Prodotto senza piedistallo (kg): 4,53 Kg

Condizioni operative

- Altitudine: In funzione: 3.658 m, Non in funzione: 12.192 m
- Intervallo di temp. (funzionamento): Da 0 °C a +40 °C °C
- MTBF: 50.000 (esclusa retroillum.) ore
- Umidità relativa: 20-80% %
- Intervallo di temp. (immagazzinamento): Da -20 °C a 60 °C °C

Sostenibilità

- Ambientale ed energetica: RoHS
- Materiali della confezione riciclabili: 100 %
- Sostanze specifiche: Senza mercurio, Rivestimento privo di PVC e BFR

Conformità e standard

- Omologazioni: CB, Marchio CE, TUV/ISO9241-307, TUV-BAUART, CU-EAC, UCRAINO, CCC, CEL, CECP

Cabinet

- Colore: Nero
- Fine: Testurizzato/lucido

Contenuto della confezione

- Cavi: Cavo DP, cavo HDMI, cavo USB upstream, cavo di alimentazione
- Monitor con piedistallo
- Documentazione dell'utente



Data di rilascio
2024-04-28

Versione: 10.0.1

EAN: 87 12581 76673 3

© 2024 Koninklijke Philips N.V.
Tutti i diritti riservati.

Le specifiche sono soggette a modifica senza preavviso. I marchi sono di proprietà di Koninklijke Philips N.V. o dei rispettivi detentori.

www.philips.com

* La parola "IPS", il marchio e i brevetti delle tecnologie appartengono ai legittimi proprietari.

* La risoluzione massima funziona sia con ingresso HDMI che DP.

* Per ottenere prestazioni di output ottimali, assicurarsi che la scheda grafica sia in grado di raggiungere la risoluzione massima e la velocità di aggiornamento del display Philips.

* Valore del tempo di risposta pari a SmartResponse

* La modalità MPRT regola la luminosità per ridurre la sfocatura, quindi non è possibile regolare la luminosità quando MPRT è attivata. Per ridurre la sfocatura delle immagini in movimento, la retroilluminazione a LED si attiverà in perfetta sincronia con l'aggiornamento dello schermo, che può causare notevoli variazioni della luminosità.

* MPRT è la modalità ottimizzata per il gioco. L'attivazione di MPRT può causare un notevole sfarfallio dello schermo. Si consiglia la disattivazione quando non si utilizza la funzione di gioco.

* NTSC in base all'area su CIE1976

* sRGB: in base all'area su CIE1931

* Copertura Adobe RGB secondo gli standard CIE1976

* 2020 Advanced Micro Devices, Inc. Tutti i diritti riservati. AMD, il logo AMD Arrow, AMD FreeSync™ e le combinazioni derivanti sono marchi commerciali di Advanced Micro Devices, Inc. Gli altri nomi dei prodotti utilizzati nella presente pubblicazione sono forniti solo per scopi identificativi e potrebbero essere marchi commerciali delle rispettive aziende.

* Il monitor potrebbe avere un aspetto diverso rispetto alle immagini esemplificative.