



Philips
LCD 顯示器設有 SoftBlue
技術

S 系列
22 (可視尺寸 21.5 吋 / 54.6 厘米)
1920 x 1080 (全高清)

223S7EHSB

可靠的基礎功能

令業務效率得以提升

S 系列顯示器可改善業務效率，寬闊視角的 IPS 顯示器配備 SoftBlue 技術，讓眼睛在工作時感覺舒適。

完美適合您的空間

- 輕巧設計，節省空間
- VESA 支架增添靈活性

出色效能

- SmartImage 預設提供簡易優化圖像設定
- IPS LED 寬闊技術提供圖像及顏色的精確度
- 16:9 全高清顯示器帶來清晰的細節圖像
- 超窄邊框顯示器設計，帶來無縫流暢外觀

專為配合您工作而設的出色功能

- HDMI 可用於通用數碼連接

專為舒適完成工作而設

- EasyRead 模式帶來彷彿如紙上閱讀的體驗
- SoftBlue 技術保護眼睛，同時維持色彩
- 不閃爍技術減少雙眼疲勞
- LowBlue 模式讓眼睛在工作時感覺舒適

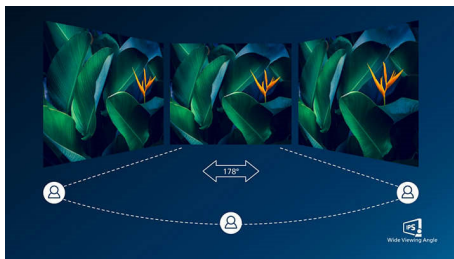
PHILIPS

LCD 顯示器設有 SoftBlue 技術
S 系列 22 (可視尺寸 21.5 吋 / 54.6 厘米), 1920 x 1080 (全高清)

223S7EHSB/69

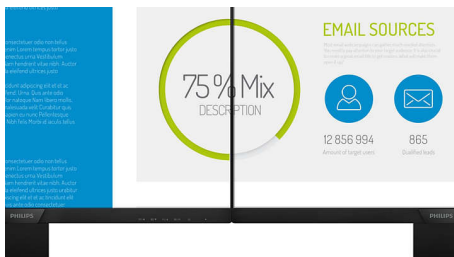
產品特點

IPS 技術



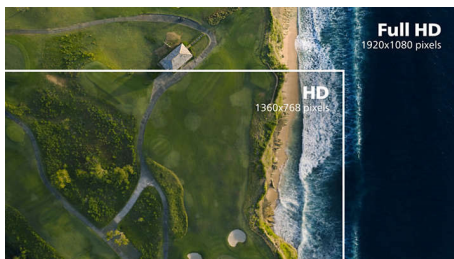
IPS 顯示器採用進階技術，呈現 178/178 度特寬闊的可視角度，讓您幾乎從任何角度，均可觀看顯示器。IPS 顯示器與標準 TN 屏幕不同，能夠以自然逼真的色彩帶來清脆細膩的圖像，不但適合觀看相片、電影及網絡瀏覽，同時適合用於時刻需要色彩準確度及平穩亮度的專業應用。

超窄邊框



全新 Philips 顯示器設有超窄邊框，可盡量減少干擾，將觀賞尺寸放至最大。超窄邊框顯示器特別適合遊戲、圖形設定及專業應用等多重顯示或畫面分格設定使用，讓您享受運用一個大型顯示器的快感。

16:9 全高清顯示器



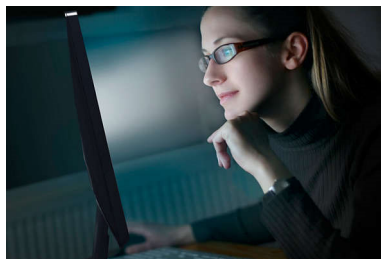
畫質非常重要。我們知道您想擁有比普通高清電視更好的畫質。這款顯示器以全高清 1920 x 1080 解像度作招徠，令所有影像細節表露無遺，再配合高亮度、令人讚嘆的對比度及逼真的色彩，自然令畫面栩栩如生。

SmartImage



SmartImage 為 Philips 獨創的尖端科技，能夠分析屏幕播放的內容並提供最佳的顯示效能。簡單易用的介面允許您選擇各種模式，如辦公、相片、影片、經濟等，以配合所使用的應用程式。SmartImage 能根據您的選擇，有效優化影像和影片的對比度、色彩飽和度及清晰度，以達到最佳的顯示效能。經濟模式可以為您節省大量電力。只要按一下按鈕即可馬上享受！

SoftBlue 技術



SoftBlue LED 技術運用智能技術減少有害的短波藍光，同時不影響顯示屏的顏色或影像。SoftBlue LED 技術獲國際測試機構 TÜV Rheinland 認證，證明可減少有害藍光。

EasyRead 模式



EasyRead 模式帶來彷彿紙上閱讀的體驗

不閃爍技術



由於亮度由 LED 背光螢幕操控，部份用戶會於螢幕體驗閃爍，造成雙眼疲勞。Philips 不閃爍技術採用新方案調節亮度及減少閃爍，讓您享受更舒適的視覺效果。

LowBlue 模式



研究顯示紫外線能損害眼睛，而長期接觸 LED 螢幕的短波長藍光會損害雙眼及影響視力。為健康而設的 Philips LowBlue 模式設定，使用智能軟件技術以減低短波長藍光對眼睛的傷害。

支援 HDMI



支援 HDMI 的裝置配備所有必要硬件，可使用高解像度多媒體介面 (HDMI) 輸入，透過一條 HDMI 電線便可從電腦或任何 AV 裝置 (包括機頂盒、DVD 機、AV 接收器以及視像攝影機) 傳送所有高質素數碼音訊和視訊。

輕巧設計，節省空間

輕巧設計，節省空間



規格

連接

- 訊號輸入: VGA (類比), HDMI 1.4
- 同步輸入: 分離同步, 綠色同步
- 音訊 (輸入/輸出): HDMI 音訊輸出

影像 / 顯示

- 面板尺寸: 21.5 吋 / 54.6 厘米
- 螢幕比例: 16:9
- LCD 面板類型: IPS 技術
- 背光類型: W-LED 系統
- 像素點距: 0.248 x 0.248 毫米
- 最佳解像度: 1920 x 1080 @ 60Hz
- 亮度: 250 cd/m²
- 顯示色彩: 16.7 百萬
- 對比率 (一般): 1,000:1
- SmartContrast: 20,000,000:1
- 響應時間 (常規): 5 毫秒 (灰色至灰色) *
- 可視角度: 178° (H) / 178° (V), @ C/R > 10
- 影像增強功能: SmartImage
- 有效可視範圍: 476.1 (H) x 267.8 (V)
- 掃描頻率: 30 - 83 kHz (H) / 56 - 76 Hz (V)
- sRGB: 是
- SoftBlue: 是
- 不閃爍: 是
- 像素密度: 102 PPI
- LowBlue 模式: 是
- 顯示器螢幕表層: 防反光, 3H, 霧度 25%
- EasyRead: 是

便捷功能

- 一插即用兼容性: DDC/CI, Mac OS X, sRGB, Windows 10 / 8.1 / 8 / 7
- 方便使用者: SmartImage, 輸入, 亮度, 功能表, 電源開啟 / 關閉
- OSD 語言: 巴西葡萄牙文, 捷克文, 荷蘭文, 英文, 芬蘭文, 法文, 德文, 希臘文, 匈牙利文, 意大利文, 日文, 韓文, 光, 葡萄牙文, 俄語, 簡體中文, 西班牙文, 瑞典文, 繁體中文, 土耳其文, 烏克蘭文
- 其他便捷功能: Kensington 鎖, VESA 支架 (100x100 毫米)
- 控制軟件: SmartControl

直立

- 傾斜度: -5/20 度

電源

- ECO 模式: 9.5 瓦 (典型值)
- 電源: 內置, 100-240VAC, 50-60Hz
- 關閉模式: <0.3 瓦 (典型值)
- 開啟模式: 13.1 瓦 (典型值) (能源之星 7.0 測試方法)
- 備用模式: <0.5 瓦 (典型值)
- 電源 LED 指示燈: 操作 - 白色, 備用模式 - 白色 (閃爍)

尺寸

- 產品 (含支架) (毫米): 490 x 368 x 195 毫米
- 包裝 (毫米) (寬 x 高 x 厚): 545 x 448 x 123 毫米
- 產品 (不含支架) (毫米): 490 x 296 x 45 毫米

重量

- 產品 (含包裝) (千克): 4.15 千克
- 產品 (含支架) (千克): 2.90 千克
- 產品 (不含支架) (千克): 2.54 千克

操作條件

- 地勢高度: 正常運作: +12,000 呎 (3,658 米)、不能運作: +40,000 呎 (12,192 米)
- 溫度範圍 (操作): 0° C 至 40° C
- 相對濕度: 20%-80 %
- 溫度範圍 (儲藏): -20° C 至 60° C
- MTBF (展示): 70,000 小時 (不包括背光)

持續性

- 環境與能源: EnergyStar 7.0, TCO Certified, RoHS
- 可回收包裝材料: 100 %
- 指定物質: 無 PVC / BFR 的外殼, 無水銀

合規性和標準

- 法令認可: CCC, CECP, TUV/ISO9241-307, TUV 認證 - 藍光攔截, WEEE

外殼

- 塗層: 紋理
- 底部: 黑色
- 前邊框: 黑色
- 後蓋: 黑色



出版日期 2024-04-25

版本: 3.0.1

EAN: 87 12581 75357 3

© 2024 Koninklijke Philips N.V.
版權所有。

規格若有變更恕不另行通知。商標為 Koninklijke Philips N.V. 或其個別所有者的財產。

www.philips.com

* 「IPS」文字標記 / 商標和相關技術專利為其個別所有者所有。
* 響應時間值等於 SmartResponse
* 顯示器實際可能與顯示圖片有別。