

Philips  
울트라 와이드 컬러 LCD  
모니터

E 라인  
27"(68.6cm)  
Full HD(1920 x 1080)

276E7QDSB



## 선명하고 생생한 색상

### 우아한 디자인

이 선명한 광시야각 울트라 와이드 컬러 디스플레이는 선명하고 생생한 색상을 제공합니다. 우아한 디자인으로 감싸 집 또는 사무실에서 가볍고 산뜻한 인상을 더해 줍니다.

#### 우아한 디자인

- 집안의 인테리어를 돋보이게 하는 우아하고 슬림한 디자인
- 집안의 인테리어를 돋보이게 하는 뛰어난 광택 마감
- EasySelect 메뉴 전환 키로 빠른 화면 메뉴 액세스

#### 몰입감을 선사하는 멀티미디어 환경

- 큰 화면에서 모바일 콘텐츠를 즐길 수 있는 MHL 기술

#### 최상의 화질

- 손쉬운 이미지 설정 최적화를 위한 SmartImage Lite
- 깊은 블랙 레벨 디테일 표현을 위한 SmartContrast
- 생생하고 섬세한 이미지를 제공하는 16:9 Full HD 디스플레이
- 플리커프리 기술로 눈의 피로 감소
- 이미지와 색상의 정확성을 보장하는 PLS LED 광시야각 기술
- 더욱 광범위해진 울트라 와이드 컬러로 또렷해지는 사진

# PHILIPS

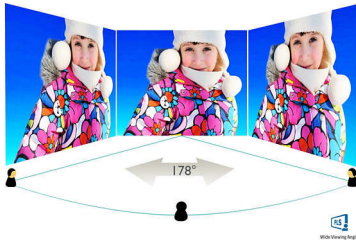
# 주요 제품

## 울트라 와이드 컬러 기술



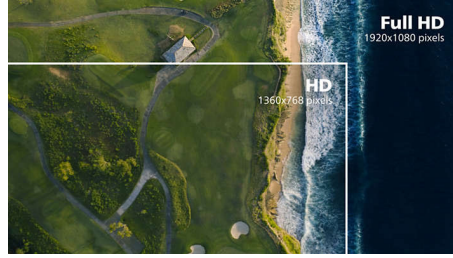
울트라 와이드 컬러 기술이 선사하는 넓어진 스펙트럼의 컬러로 사진이 더욱 생생해 집니다. 울트라 와이드 컬러의 더 넓어진 "컬러 전역"은 한층 자연스러워진 녹색과 강렬한 빨간색, 깊은 푸른색을 재현해냅니다. 미디어 엔터테인먼트, 이미지 뿐만 아니라 업무 작업까지도 울트라 와이드 컬러 기술의 강렬한 색으로 보다 생동감 있게 구현해 보세요.

## PLS 기술



PLS 디스플레이는 178/178 도의 초광시야각을 제공하는 최신 기술을 사용해 어떤 각도에서도 디스플레이를 볼 수 있으며, 심지어 90도 회전 모드에서도 디스플레이 사용이 가능합니다! PLS 디스플레이는 일반 패널과 달리 생동감 넘치는 색상의 선명한 이미지가 구현되므로 사진, 동영상, 웹 브라우징 뿐만 아니라 정확한 색상과 일정한 밝기가 상시적으로 요구되는 전문가용 애플리케이션에도 매우 이상적인 디스플레이입니다.

## 16:9 Full HD 디스플레이



중요한 것은 화질입니다. 일반적인 디스플레이도 어느 정도의 품질은 제공하지만 그것만으로는 충분하지 않습니다. 이 디스플레이는 더욱 향상된 Full HD 1920 x 1080 해상도를 자랑합니다. 선명한 밝기, 높은 대비, 실감나는 색상이 더해진 생생하고 섬세한 Full HD로 일상의 이미지를 더욱 현실적으로 구현해 보세요.

## 플리커프리 기술



LED 백라이트 화면에서 밝기가 제어되는 방식에 따라 일부 사용자는 화면의 깜박임으로 인한 눈의 피로를 느낄 수 있습니다. 필립스의 플리커프리 기술은 새로운 방식으로 밝기를 조정하고 깜박임을 줄여 보다 편안하게 볼 수 있도록 해줍니다.

## SmartContrast



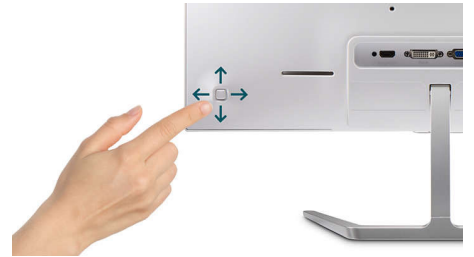
필립스의 SmartContrast 기술은 표시한 콘텐츠, 자동 조정된 색상, 백라이트 강도 조절 등을 분석하여 최상의 디지털 이미지 및 영상 또는 어두운 색상에서 게임을 즐길 때

명암비를 동적으로 향상시켜 줍니다. 절약 모드를 선택하면 선명도가 조절되고 일상적인 사무 애플리케이션과 낮은 전원 소비에 적합한 디스플레이를 위해 백라이트가 세부 조정됩니다.

## SmartImage Lite

필립스의 최첨단 기술인 SmartImage는 화면에 표시되는 콘텐츠를 분석합니다. 선택한 시나리오를 기반으로 SmartImage는 최상의 디스플레이 성능을 위해 동적으로 대비, 색상 채도 및 이미지와 영상의 선명도를 향상시켜 줍니다. 이 모든 것은 하나의 버튼을 통해 실시간으로 가능합니다.

## EasySelect 메뉴 전환 키



적절하게 배치된 EasySelect 메뉴 전환 키로 OSD(On Screen Display, 화면 조정 기능) 메뉴에 있는 모니터 설정을 빠르고 쉽게 조정할 수 있습니다.

## MHL 기술



MHL(Mobile High Definition Link)은 휴대폰과 기타 휴대용 기기를 HD 디스플레이에 동시에 연결할 수 있는 모바일 오디오/비디오 인터페이스입니다. 별도로 판매하는 MHL 케이블을 사용하면 MHL을 지원하는 휴대용 기기를 필립스 MHL 대형 디스플레이에 연결하여 완벽한 디지털 음향과 함께 생동감 넘치는 HD 비디오를 감상할 수 있습니다. 큰 화면에서 모바일 게임이나 사진, 동영상 또는 다양한 앱을 즐기는 동시에 휴대용 기기를 충전할 수도 있기 때문에 사용 중에 전원이 방전될 염려가 전혀 없습니다.



# 사양

## 연결성

- 신호 입력 : VGA(아날로그), DVI-D(디지털, HDCP), MHL-HDMI(디지털, HDCP)
- 동기화 입력 : 개별 동기화, 동기화 켜짐 (녹색)
- 오디오 (입력 / 출력) : HDMI 오디오 출력

## 화질 / 디스플레이

- 패널 크기 : 27"(68.6cm)
- 중횡비 : 16:9
- LCD 패널 유형 : PLS LCD
- 백라이트 유형 : W-LED 시스템
- 픽셀 간격 (Pixel Pitch): 0.311 x 0.311mm
- 최적의 해상도 : 1920 x 1080 @ 60Hz
- 밝기 : 250 cd/m<sup>2</sup>
- 디스플레이 색상 : 16.7M
- 컬러 전역 (일반) : NTSC 104.4% (CIE1976)\*
- 대비 (일반) : 1000:1
- SmartContrast: 20,000,000:1
- 반응 시간 (일반) : 5ms(GTG)\*
- 시야각 : 178 ° (H)/178 ° (V), @ C/R(10 보다 클 때)
- 화질 향상 기능 : SmartImage Lite
- 유효 가시 화면 : 597.9(H) x 336.3(V)
- 주사 주파수 : 30 -83kHz(H)/56 -76Hz(V)
- sRGB: 가능\*
- MHL: 1080P @ 30Hz
- 플리커프리 : 가능\*

## 편리함

- 플러그 앤 플레이 호환성 : DDC/CI, Mac OS X, sRGB, Windows 8.1/8/7
- 사용자 편의성 : 전원 켜기 / 끄기 (On/Off), 메뉴, 블루 (HDMI 오디오 출력), 입력, SmartImage Lite
- OSD 언어 : 브라질 포르투갈어, 체코어, 네덜란드어, 영어, 핀란드어, 프랑스어, 독일어, 그리스어, 헝가리어, 이탈리아어, 일본어, 한국어, 폴란드어, 포르투갈어, 러시아어, 중국어 간체, 스페인어, 스웨덴어, 중국어 번체, 터키어, 우크라이나어
- 기타 편의 제품 : Kensington 잠금 장치, VESA 마운트 (100x100mm)

## 받침대

- 기울기 : -5/20 도

## 소비전력

- 전원 공급 장치 : 외부, 100~240VAC, 50~60Hz
- 꺼짐 모드 : 0.3W(일반)
- 켜짐 모드 : 17.03W(일반)(EnergyStar 7.0 테스트 시)
- 대기 모드 : 0.5W(일반)
- 전원 LED 표시등 : 작동 - 흰색, 대기 모드 - 흰색 (깜박임)

## 규격

- 스탠드 사용 시 (mm): 616 x 468 x 179 mm
- 포장 mm 단위 (WxHxD): 676 x 544 x 113 mm
- 스탠드 사용하지 않을 시 (mm): 616 x 370 x 52 mm

## 무게

- 포장을 포함한 제품 무게 (kg): 6.81 kg
- 스탠드 사용 시 (kg): 4.33 kg
- 스탠드 사용하지 않을 시 (kg): 4.08 kg

## 작동 조건

- 고도 : 작동 시 : +12,000ft(3,658m), 비작동 시 : +40,000ft(12,192m)
- 온도 범위 (작동 시) : 0° C ~ 40° C ° C
- MTBF: 50,000(백라이트 제외) 시간
- 상대 습도 : 20 ~ 80 %
- 온도 범위 (보관 시) : -20° C ~ 60° C ° C

## 지속 가능성

- 환경 및 에너지 : EnergyStar 7.0, RoHS, 수은 불포함
- 포장 재질 재활용 가능 : 100 %

## 준수 사항 및 표준

- 제품 승인 : CE 표시, FCC Class B, CU-EAC, TCO 인증, TUV/ISO9241-307, VCCI, RCM, WEEE, CECP, KC, KCC

## 캐비닛

- 색상 : 블랙
- 마감 처리 : 처리



발행 일자 2024-04-30

버전 : 3.0.1

EAN: 87 12581 75214 9

© 2024 Koninklijke Philips N.V.  
All rights reserved.

사양은 예고 없이 변경될 수 있습니다. 상표는 Koninklijke Philips N.V. 또는 각 소유주의 자산입니다.

www.philips.com

\*이 필립스 디스플레이는 인증 받은 MHL 기술을 지원합니다. MHL 기기가 연결되지 않거나 올바르게 작동하지 않는 경우 MHL 기기 관련 FAQ를 확인하거나 공급업체에 직접 문의하십시오. 기기가 작동하려면 제조업체의 정책에 따라 해당 브랜드용 MHL 케이블 또는 어댑터를 구매해야 합니다. \*MHL을 지원하는 휴대 기기와 MHL 케이블은 옵션입니다 (별매). MHL 기기 공급업체를 통해 호환 여부를 확인하십시오. \*MHL 충전 기능에는 ErP의 대기 / 끄기 에너지 절약 모드가 사용되지 않습니다. \*MHL 지원 제품의 전체 목록은 [www.mhlconsortium.org](http://www.mhlconsortium.org)를 참조하십시오. \*HDMI 케이블은 지역과 모델에 따라 다릅니다. \*응답 시간 값은 SmartResponse와 같음 \*NTSC 85% (CIE1931), sRGB: 122.9%