

Philips
จอภาพ LCD ที่มีเทคโนโลยี
SoftBlue

S Line
24 (23.8 นิ้ว / 60.5 ซม. ทแยง)
1920 x 1080 (Full HD)

243S7EJMB



มีคุณสมบัติที่สำคัญและเชื่อถือได้ ที่ขับเคลื่อนประสิทธิภาพของธุรกิจ

จอภาพ S Line ของเรามาพร้อมกับประสิทธิภาพแก่ธุรกิจ จอภาพ IPS แบบกว้างพร้อมเทคโนโลยี SoftBlue ทำให้ทำงานได้อย่างสบายตาอย่างยิ่ง

จอภาพที่ปรับความสูงได้และไร้ขอบทำให้สามารถรวมจอแสดงผลแบบหลายหน้าจอได้เพื่อมุมมองรับชมที่เพิ่มมากขึ้น

ประสิทธิภาพอันดีเยี่ยม

- การตั้งค่าล่วงหน้า SmartImage สำหรับการตั้งค่าภาพให้เหมาะสมที่ใช้งานได้อย่างง่ายดาย
- เทคโนโลยี IPS เพื่อสีที่ครบครันและมีมุมมองที่กว้างขวาง
- จอแสดงผลแบบ Full HD 16:9 เพื่อภาพที่ละเอียดคมชัด
- หน้าจอขอบบางเพื่อรูปลักษณ์ที่ดูไร้รอยต่อ

คุณสมบัติที่เหมาะสมกับวิธีการทำงานของคุณ

- ลำโพงสเตอริโอในตัวสำหรับมัลติมีเดีย
- SmartConnect พร้อม DisplayPort, การเชื่อมต่อ HDMI และ VGA

ออกแบบมาเพื่อการทำงานที่สะดวกสบาย

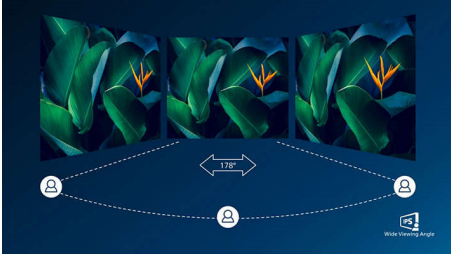
- ความสูงที่สามารถปรับจากระดับต่ำไปจนถึงระดับสูงได้เพื่อความสะดวกสบายในการอ่านสูงสุด
- SmartErgoBase ให้คุณปรับแต่งการวางหน้าจอให้เหมาะกับการใช้งานมากที่สุด
- โหมด EasyRead เพื่อประสบการณ์การอ่านที่เหมือนกระดาษจริง
- เทคโนโลยี SoftBlue ตัดต่อดวงตาและยังคงคุณภาพสีไว้เช่นเดิม
- ลดอาการอ่อนล้าของดวงตาด้วยเทคโนโลยีปราศจากการสั่นไหว

PHILIPS

จอภาพ LCD ที่มีเทคโนโลยี SoftBlue
S Line 24 (23.8 นิ้ว / 60.5 ซม. ทัแยง), 1920 x 1080 (Full HD)

ไฮไลต์

เทคโนโลยี IPS



จอแสดงผล IPS ใช้เทคโนโลยีขั้นสูงซึ่งให้มุมมองภาพที่กว้างขึ้นเป็นพิเศษที่มุม 178/178 องศา ทำให้สามารถรับชมภาพได้จากทุกมุม แม้กระทั่งในมุม 90 องศาในโหมดหมุน!
จอแสดงผล IPS ให้คุณได้สัมผัสกับภาพที่คมชัดพร้อมสีสันสดใสไม่เหมือนกับแผง TN มาตรฐานทั่วไป ทำให้ IPS เป็นตัวเลือกที่เหมาะสมสำหรับภาพถ่าย ภาพยนตร์ และการเบรตส์เว็บ
รวมถึงไปถึงการใช้แอปพลิเคชันมือถือที่ต้องการความเที่ยงตรงของสีและความสว่างที่ต่อเนื่องตลอดเวลา

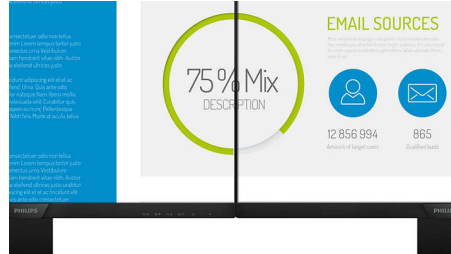
SmartImage



SmartImage เป็นเทคโนโลยีเอกสิทธิ์เฉพาะตัวใหม่ล่าสุดของ Philips ที่ช่วยวิเคราะห์ข้อมูลที่แสดงผลบนหน้าจอของคุณและเพิ่มประสิทธิภาพหน้าจอพร้อมอินเทอร์เฟซที่ใช้งานง่ายช่วยให้คุณเลือกโหมดต่างๆ ได้ง่าย เช่น ออฟฟิศ (Office), ภาพ (Photo), ภาพยนตร์ (Movie), เกม (Game), ประหยัด (Economy) และอื่นๆ เพื่อให้เหมาะสมกับแอปพลิเคชันที่ใช้
ตัวเลือก SmartImage ช่วยเพิ่มประสิทธิภาพของหน้าจอด้านความเปรียบต่าง
ปรับความอิ่มตัวของสีและความคมชัดของภาพและวิดีโอ
ตัวเลือกโหมดประหยัด (Economy)

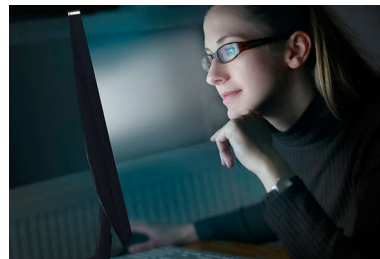
ช่วยประหยัดพลังงาน
คุณสามารถเลือกตัวเลือกทั้งหมดทันทีด้วยการกดเพียงปุ่มเดียว!

ขอบจอแบบ UltraNarrow



จอแสดงผลใหม่จาก Philips มีขอบจอที่บางเป็นพิเศษซึ่งช่วยลดสิ่งรบกวนให้เหลือน้อยที่สุดและเพิ่มพื้นที่การมองภาพให้มากที่สุด
เหมาะอย่างยิ่งสำหรับการตั้งค่าจอแสดงผลแบบหลายหน้าจอหรือการตั้งค่าหน้าจอแบบไพล์ เช่น การเล่นเกม การออกแบบกราฟิก และการใช้งานแบบมือถือ
ขอบจอที่บางเป็นพิเศษนี้ให้ความรู้สึกเหมือนกับการใช้หน้าจอขนาดใหญ่เพียงจอเดียว

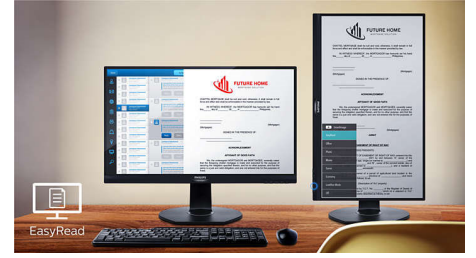
เทคโนโลยี SoftBlue



เทคโนโลยี SoftBlue LED ใช้เทคโนโลยีอัจฉริยะเพื่อลดแสงสีฟ้าคลื่นสั้นที่เป็นอันตราย โดยไม่มีผลกระทบต่อสีหรือภาพของจอแสดงผล เทคโนโลยี SoftBlue LED ผ่านการรับรองโดย TÜV Rheinland ซึ่งเป็นองค์กรทดสอบระดับสากล เพื่อลดแสงสีฟ้าที่เป็นอันตราย

243S7EJMB/00

โหมด EasyRead



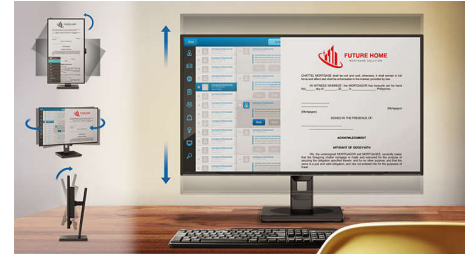
โหมด EasyRead เพื่อประสบการณ์การอ่านที่เหมือนกระดาษจริง

เทคโนโลยีปราศจากการสั่นไหว



เนื่องจากวิธีการควบคุมความสว่างบนหน้าจอ LED Backlit ผู้ชมบางรายอาจรู้สึกถึงการสั่นไหวบนหน้าจอซึ่งทำให้ดวงตาอ่อนล้า
เทคโนโลยีปราศจากการสั่นไหวของ Philips นำโซลูชันใหม่มาควบคุมความสว่างและลดการสั่นไหวเพื่อการรับชมที่สบายตายิ่งขึ้น

SmartErgoBase



SmartErgoBase เป็นฐานจอภาพที่ให้ความสะดวกสบายในการแสดงผลตามหลักกายศาสตร์และให้การจัดการสายเคเบิลฐานสามารถหมุน เอียง และหมุน ได้หลายมุมเพื่อความสบายสูงสุด ขาตั้งที่ปรับความสูง ได้รับประกันระดับการรับชมที่เหมาะสมที่สุด
ลดภาระทางกายภาพของวันทำงานที่ยาวนาน ในขณะที่การจัดการสายเคเบิลช่วยลดความยุ่งเหยิงของสายเคเบิลและทำให้พื้นที่ทำงานเรียบร้อยและเป็นมืออาชีพ



รายละเอียดเฉพาะ

การเชื่อมต่อ

- สัญญาณอินพุต: VGA (อะนาล็อก), HDMI 1.4, DisplayPort x 1.2
- USB: USB 2.0 x 2, USB 3.0x2 (สำหรับชาร์จแบบรวดเร็ว 1 อัน)*
- Sync Input: Separate Sync, Sync on Green
- สัญญาณเสียง (เข้า/ออก): Audio In PC, ช่องสัญญาณออกของหูฟัง

ภาพ/การแสดงผล

- ขนาดจอภาพ: 23.8 นิ้ว / 60.5 ซม.
- อัตราการจัดมุมมอง: 16:9
- ประเภทจอ LCD: เทคโนโลยี IPS
- ชนิดแสงพื้นหลัง: ระบบ W-LED
- ระยะห่างระหว่างพิกเซล: 0.275 x 0.275 มม.
- ความละเอียดที่ประสิทธิภาพสูงสุด: 1920 x 1080 @ 60Hz
- ความสว่าง: 250 cd/m²
- สีในการแสดงผล: 16.7 ล้าน
- Color Gamut (ทั่วไป): NTSC 80%*, sRGB 101%*
- อัตราความคมชัด (ทั่วไป): 1,000:1
- SmartContrast: 20,000,000 :1
- เวลาตอบสนอง (ทั่วไป): 5 มิลลิวินาที (Gray to Gray)*
- มุมมองภาพ: 178° (H) / 178° (V), @ C/R > 10
- การเพิ่มประสิทธิภาพของภาพ: SmartImage
- พื้นที่แสดงภาพจริง: 527 (แนวนอน) x 296.5 (แนวตั้ง)
- ความถี่ในการสแกน: 30 - 83 kHz (H) / 56 - 76 Hz (V)
- sRGB
- SoftBlue
- ปราศจากการสั่นไหว
- ความละเอียดพิกเซล: 93 PPI
- EasyRead

สะดวกสบาย

- ลำโพงภายในตัว: 2 W x 2
- การใช้งานกับระบบพ्लักแอนด์เพลย์: DDC/CI, Mac OS X, sRGB, Windows 10 / 8.1 / 8 / 7
- ความสะดวกสำหรับผู้ใช้งาน: SmartImage, อินพุต, ระดับเสียง, เมิน, เปิด/ปิดเครื่อง
- ภาษา OSD: โปรตุเกสบราซิล, เชค, เนเธอร์แลนด์, อังกฤษ, สเปน, ฝรั่งเศส, เยอรมัน, กรีก, ฮังการี, อิตาลี, ญี่ปุ่น, เกาหลี, โปแลนด์, โปรตุเกส, รัสเซีย, จีน (แผ่นดินใหญ่), สเปน, สวีเดน, จีน (ไต้หวัน), ตุรกี, Ukrainian
- อุปกรณ์อำนวยความสะดวกอื่นๆ: ล็อค Kensington, ขาตั้ง VESA (100x100 มม.)
- ซอฟต์แวร์ควบคุม: SmartControl

ขาตั้ง

- ระยะการปรับความสูง: 130 มม.
- การหมุน: 90 องศา
- แท่นหมุน/ บิดได้: -175/+175 องศา
- เอียง: -5/25 องศา

กำลังไฟ

- โหมด ECO: 11 วัตต์ (ทั่วไป)
- แหล่งจ่ายไฟ: 100-240VAC, 50-60Hz, ภายในตัว
- โหมดปิด: 0.3 W (ทั่วไป)
- โหมดเปิด: 12.84 วัตต์ (ทั่วไป) (วิธีทดสอบ EnergyStar)
- โหมดสแตนด์บาย: 0.5 W (ทั่วไป)
- สัญญาณไฟ LED การเปิด/ปิดเครื่อง: การใช้งาน - สีขาว, โหมดสแตนด์บาย- ไฟสีขาว (กะพริบ)
- ระดับ Energy Label: E

ขนาด

- ผลิตภัณฑ์พร้อมขาตั้ง (มม.): 540 x 483 x 202 มม.
- บรรจุภัณฑ์หน่วยเป็น มม. (กว้างxสูงxลึก): 602 x 457 x 199 มม.
- ผลิตภัณฑ์ไม่มีขาตั้ง (มม.): 540 x 325 x 45 มม.

น้ำหนัก

- ผลิตภัณฑ์พร้อมบรรจุภัณฑ์ (กก.): 7.40 กก.
- ผลิตภัณฑ์พร้อมขาตั้ง (กก.): 5.10 กก.
- ผลิตภัณฑ์ไม่มีขาตั้ง (กก.): 3.20 กก.

สภาพแวดล้อมในการทำงาน

- ความสูงเหนือระดับน้ำทะเล: ชนทำงาน: +12,000 ฟุต (3,658 ม.), ชนไม่ทำงาน: +40,000 ฟุต (12,192 ม.)
- ช่วงอุณหภูมิ (การทำงาน): 0°C ถึง 40°C °C
- ความชื้นสัมพัทธ์: 20%-80 %
- ช่วงอุณหภูมิ (การเก็บรักษา): -20°C ถึง 60°C °C
- MTBF (ทดสอบแล้ว): 70,000 ชั่วโมง (ไม่รวม Backlight)

ความยั่งยืน

- สิ่งแวดล้อมและพลังงาน: EnergyStar 8.0, EPEAT*, ไร้ปรอท TCO, RoHS
- วัสดุบรรจุภัณฑ์ที่สามารถนำกลับมาใช้ใหม่ได้: 100 %
- สารจำเพาะ: ปลอดสาร PVC / BFR, ปราศจากสารปรอท
- วัสดุรีไซเคิล: 25%

มาตรฐานและการรับรอง

- การอนุมัติตามกฎหมายบังคับ: เครื่องหมาย CE, FCC Class B, SEMKO, cETLus, CU-EAC, EPA, WEEE, UKRAINIAN, ICES-003, TUV/ISO9241-307, PSB, CECP, การรับรองจาก TUV - ลดแสงสีฟ้า

ตัวเครื่อง

- เคลือบ: พื้นผิว
- ส่วนฐาน: สีดำ
- กรอบจอภาพด้านหน้า: สีดำ
- กรอบจอภาพด้านหลัง: สีดำ

มีอะไรในกล่อง

- สาย: สาย D-Sub, สาย HDMI, สาย DP, สายสัญญาณเสียง, สายไฟ
- จอภาพพร้อมขาตั้ง
- เอกสารสำหรับผู้ใช้งาน



วันที่ออก 2024-04-28

เวอร์ชัน: 6.1.2

EAN: 87 12581 74620 9

© 2024 Koninklijke Philips N.V.
สงวนลิขสิทธิ์

ข้อมูลจำเพาะอาจเปลี่ยนแปลงได้โดยไม่ต้องแจ้งให้ทราบล่วงหน้า เครื่องหมายการค้าเป็นสมบัติของ Koninklijke Philips N.V. หรือเจ้าของรายอื่นๆ

www.philips.com

* สัญลักษณ์ตัวอักษร "IPS" / เครื่องหมายการค้าและสิทธิบัตรที่เกี่ยวข้องกับเทคโนโลยีเป็นเจ้าของรายอื่นๆ

* ค่าเวลาการตอบสนองเท่ากับ SmartResponse

* ระบบสี NTSC เป็นไปตามมาตรฐาน CIE1976

* ระบบสี sRGB เป็นไปตามมาตรฐาน CIE1931

* การจัดอันดับ EPEAT มีผลในประเทศไทยที่ Philips

จดทะเบียนผลิตภัณฑ์เท่านั้น โปรดเยี่ยมชม <https://www.epeat.net/>

เพื่อดูสถานะการจดทะเบียนในประเทศของคุณ

* ชาร์จแบบรวดเร็วตามมาตรฐาน USB BC 1.2