

Philips Gaming Monitor  
液晶显示器

## Momentum

27 英寸 (68.6 厘米)  
1920 x 1080 (全高清)

272M1RZ



# 将您的游戏体验提升到新层次

Momentum 全高清游戏显示屏提供全新的沉浸体验。AMD FreeSync™ 技术、低输入迟滞和 165Hz 快速刷新率提供流畅的游戏体验。

### 专为游戏需求而设计的功能

- 借助无闪烁技术减少眼部疲劳
- LowBlue 模式，高效保护视力
- 屏幕倾角、旋转和高度调整以取得理想的观看位置

### 专为快速操作而打造

- 165 赫兹刷新率，呈现出色顺畅的逼真图像
- AMD FreeSync™ Premium；无撕裂、无卡顿的流畅游戏体验
- 低输入迟滞可减少设备和显示器之间的延迟时间
- 1 毫秒 MPRT 快速响应，展现清晰图像，让您畅玩游戏

### 为增强感观而设计

- 搭载 DTS Sound™，拥有增强音频效果

### 延伸您的观赏体验

- IPS LED 宽视角技术，确保图像和颜色精确度
- 高动态范围 (HDR) 产生更逼真的彩色视觉效果

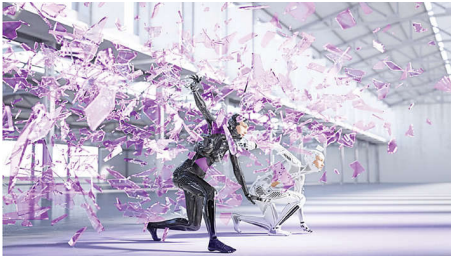
# PHILIPS

## 液晶显示器

Momentum 27 英寸 (68.6 厘米), 1920 x 1080 (全高清)

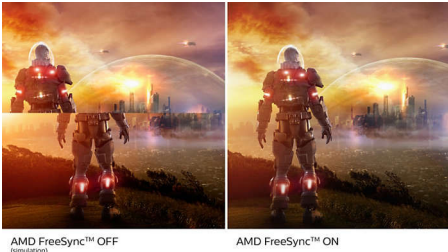
# 产品亮点

### DTS Sound™



DTS 音效是一种音频处理解决方案,旨在优化 PC 上音乐、电影、流式传输和游戏的播放效果,且不受外观影响。DTS 音效拥有饱满的低音,同时配备对话增强和音量增强效果,不受任何修剪或失真的影响。

### AMD FreeSync™ Premium



玩游戏时绝对不希望出现游戏设置卡滞或画面不连续的情况。AMD FreeSync™ Premium 以峰值性能为真正的玩家提供流畅、无撕裂的游戏体验。高刷新率、低帧速率补偿和低延迟让玩家不必妥协,自信畅玩游戏。

### 165 赫兹游戏



激烈的竞技游戏要求显示器提供无迟滞的出色顺畅图像。这款飞利浦显示器每秒钟可将屏幕图像重绘 165 次,速度比标准显示器有效提升。低帧速率使敌人在屏幕上呈现点对点的跳动状态,让您很难瞄准攻击目标。而 165 赫兹帧速率可将敌人的动

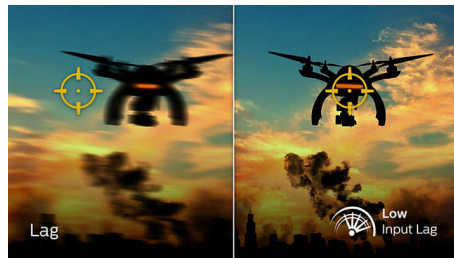
作特别流畅地呈现在屏幕上,无需担心错过关键图像,助您轻松瞄准目标。这款飞利浦显示器具有低输入迟滞且无屏幕图像撕裂现象,是您理想的游戏伙伴

### 1 毫秒 MPRT 快速响应



MPRT (动态画面响应时间)是一种更直观的描述响应时间的方式,它直接指从看到模糊噪声到清晰通透图像的持续时间。飞利浦游戏显示器具有 1 毫秒的 MPRT,可有效消除拖尾和运动模糊情况,提供更清晰和精确的视觉效果,从而增强游戏体验。对于令人震撼和颤动灵敏型的游戏玩家而言,这是理想的选择。

### 低输入迟滞



输入迟滞是已连设备执行操作和在屏幕上看到结果之间所用的时间量。低输入迟滞可减少从设备到显示器输入命令之间延迟时间,对于畅玩颤动灵敏型游戏有巨大的改善,这对于快节奏、竞技游戏的玩家尤为重要。

## 272M1RZ/93

### IPS 技术



IPS 显示屏采用可带给您 178/178 度超宽视角的先进技术,几乎可在任何角度观看显示屏。与标准 TN 面板不同,IPS 显示屏可带给您色彩艳丽、极为清晰的图像,不仅适合观看照片、电影和网页浏览,而且适合要求始终确保颜色精确度和恒定亮度的专业应用领域。

### 高动态范围 (HDR)



高动态范围提供了大为不同的视觉体验。凭借惊人的亮度、无可比拟的对比度和迷人的色彩,图像以更高的亮度焕发生机,同时呈现更深邃、更细致的暗度。它呈现了以前从未在显示屏上见到过的更全面的丰富新颜色的调色板,提供了吸引感官并激发情感的视觉体验。

### 无闪烁技术



由于在 LED 背光屏幕上控制亮度,某些用户会在屏幕上看到闪烁,这会导致眼部疲劳。飞利浦无闪烁技术应用新的解决方案来调节亮度,同时消除闪烁,带给您更舒适的观看体验。



# 规格

## 连接

- 信号输入: HDMI 2.0 x 2, DisplayPort x 1
- 同步输入: 单独同步
- 音频 (输入 / 输出): 耳机输出
- USB: : USB-B x 1 (上行)、USB 3.2 x 4 (下行, 具有 2 个快速充电 B.C 1.2 标准)

## 图片 / 显示

- 面板尺寸: 27 英寸 / 68.5 厘米
- 宽高比: 16:9
- LCD 面板类型: IPS 技术
- 背光类型: W-LED 系统
- 像素间距: 0.3114 x 0.3114 毫米
- 亮度: 250 cd/m<sup>2</sup>
- 显示屏色彩: 16.7 M
- 色域 (标准): NTSC 98%\*, sRGB 119%\*, Adobe RGB 96%\*
- 色域 (最小): DCI-P3: 98%\*
- 对比度 (标准): 1100:1
- SmartContrast: Mega Infinity DCR
- 响应时间 (标准): 4 毫秒 (灰阶到灰阶)\*
- 视角: 178° (水平) / 178° (垂直), @ C/R &gt; 10
- 画面效果增强: SmartImage 游戏
- 最高分辨率: 1920 x 1080 @ 165 Hz\*
- 有效显示区: 597.888 (水平) x 336.312 (垂直)
- 扫描频率: 30 - 200 kHz (水平) / 48 - 165 Hz (垂直)
- sRGB
- 无闪烁
- 像素密度: 82 PPI
- LowBlue 模式
- 显示屏涂层: 防眩, 3H, 雾度 25%
- MPRT: 1 毫秒
- 低输入迟滞
- AMD FreeSync™ 技术: Premium
- HDR: 预置 HDR

## 便利性

- 内置扬声器: 5 瓦 x 2, DTS 音效
- 即插即用兼容性: DDC/CI, Mac OS X, sRGB, Windows 10 / 8.1 / 8 / 7
- 方便用户: 打开 / 关闭电源, 菜单 / 确定, 输入 / 向上, 游戏设置 / 向下, SmartImage 游戏 / 返回
- OSD 语言: 巴西葡萄牙语, 捷克语, 荷兰语, 简体中文, 芬兰语, 法语, 德语, 希腊语, 匈牙利语, 意大利语, 日语, 韩语, 波兰语, 葡萄牙语, 俄语, 西班牙语, 简体中文, 瑞典语, 土耳其语, 繁体中文, 乌克兰语
- 其它便利性: Kensington 锁, VESA 安装架 (100

x 100 毫米)

## 底座

- 高度调节: 130 毫米
- 旋转: -/+ 35 度
- 倾斜: -5/20 度

## 功率

- 电源: 外部, 100-240 伏交流, 50-60 赫兹
- 关闭模式: 0.3 瓦
- 开启模式: 31.3 瓦 (标准)
- 待机模式: 0.5 瓦
- 电源 LED 指示灯: 工作 - 白色, 待机模式 - 白色 (闪烁)

## 尺寸

- 包装 (宽 x 高 x 厚) (毫米): 730 x 475 x 224 毫米
- 不带底座的产品 (毫米): 614 x 370 x 75 毫米
- 带底座的产品 (最大高度): 614 x 567 x 251 毫米

## 重量

- 带包装的产品 (千克): 8.31 千克
- 带底座的产品 (千克): 5.93 千克
- 不带底座的产品 (千克): 3.72 千克

## 使用条件

- 海拔: 工作: +12,000 英尺 (3,658 米), 非工作: +40,000 英尺 (12,192 米)
- 温度范围 (工作): 0° C 至 40° C
- MTBF: 50000 (不包括背光) 小时
- 相对湿度: 20%-80 %
- 温度范围 (存储): -20° C 至 60° C

## 可持续发展

- 环境和能源: RoHS
- 可回收包装材料: 100 %
- 具体物质: 不含汞, 不含 PVC/BFR 的外壳

## 合规性和标准

- 审批机构: CCC, CECP, CEL

## 机壳

- 颜色: 尊享黑
- 表面: 纹理 / 光滑

## 设计

- 设计于荷兰阿姆斯特丹



发行日期 2024-03-26

版本: 5.3.1

EAN: 69 51613 91642 1

© 2024 Koninklijke Philips N.V.

保留所有权利。

规格如有更改, 恕不另行通知。所有商标是 Koninklijke Philips N.V. 或它们各自所有者的财产。

[www.philips.com](http://www.philips.com)

\* 高分辨率, 适合 HDMI 输入或 DP 输入。

\* 为了获得出色的输出性能, 请始终确保您的显卡能够达到此飞利浦显示器的最大分辨率和刷新率。

\* 响应时间值相当于 SmartResponse

\* BT. 709 / DCI-P3 覆盖范围基于 CIE1976

\* NTSC 色域基于 CIE1976

\* sRGB 色域基于 CIE 1931

\* Adobe RGB 覆盖范围基于 CIE1976

\* 2020 Advanced Micro Devices, Inc. 保留所有权利。AMD、AMD Arrow 徽标、AMD FreeSync™ 及组合是 Advanced Micro Devices, Inc. 的商标。本出版物中使用的其他产品名称仅用于标识目的, 并且可能是其各自公司的商标。

\* 显示器可能看上去不同于特征图像。