



Philips Evnia Curved
Gaming Monitor
QD OLED-Gaming-
Monitor

Evnia 8000

86,36 cm (34")
3.440 x 1.440 (WQHD)



34M2C8600

Gaming über Innovation

Lassen Sie sich von der präzisen Farbwiedergabe des Evnia QD OLED-Gaming-Monitors überraschen. Das innovative Ambiglow definiert die gewohnte Gaming-Umgebung neu. Mit unserem geschwungenen Display verpassen Sie nichts mehr im Spiel.

Auf Gaming ausgerichtete Funktionen

- Ambiglow verstärkt Ihr 3D-Erlebnis mit einem Lichteffekt
- LowBlue-Modus und FlickerFree für schonendes Fernsehen
- Auf verschiedene Quellen mit zwei Geräten zugreifen und diese anzeigen
- Verbesserte Audiowiedergabe mit DTS Sound™

Rasante Action

- AMD FreeSync™ Premium Pro; flüssiges HDR-Gaming ohne Latenz
- SmartImage Spielmodus, für Spieler optimiert
- VESA ClearMR 9000: Für höchste Bildqualität

Beeindruckende Grafik

- Ultra Wide Color bietet eine breitere Farbpalette für lebendige Bilder
- Geschwungenes Monitor-Design für ein intensives Erlebnis
- Kristallklare Bilder mit UltraWide QHD 3.440 x 1.440 Pixel
- DisplayHDR True Black 400 liefert unglaubliche Schattendetails
- Das True 10-Bit-Display stellt Bilder mit weicheren Farbverläufen dar

EVNIA

PHILIPS

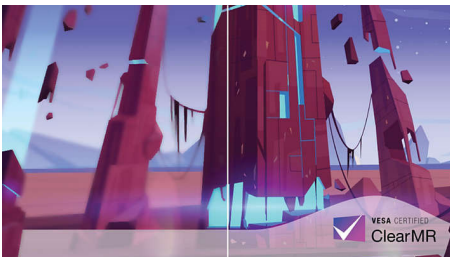
Besonderheiten

QD OLED-Technologie



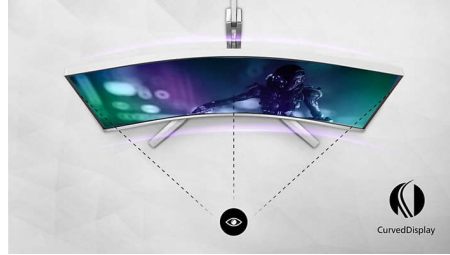
QD OLED stellt einen Hybrid-Ansatz dar, der OLED-Panels und die Quantum-Dot-Technologie vereint. Durch die Kombination beider Vorteile garantiert QD OLED einen hohen Kontrast, tiefe Schwarztöne und unbegrenzte Betrachtungswinkel mit höherer maximaler Helligkeit und lebendigeren Farben.

VESA ClearMR 9000



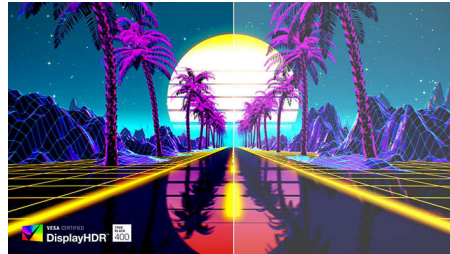
Bisher wurde die Bildunschärfe mittels MRPT gemessen. VESA-zertifiziert ClearMR fungiert als Alternative zu MRPT und Unschärfe wurde mit einer digitalen Hochgeschwindigkeitskamera getestet. Bei Monitoren, die über VESA Certified ClearMR versendet und zertifiziert wurden, können Sie sicher sein, dass die Unschärfe-Qualität des Monitors genau beurteilt wurde. Jede Zertifizierung wird durch einen CMR-Bereich definiert, wobei VESA ClearMR 9000 die höchste Stufe ist. Mit der ClearMR 9000 Zertifizierung dieses Monitors, verfügt er über eine der höchsten Klassifizierungen für die Bildqualität, was bedeutet, dass es insgesamt die geringsten Unschärfen aufweist.

Geschwungenes Monitordesign



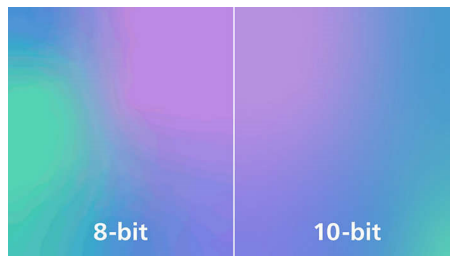
Desktop-Monitore bieten eine persönliche Benutzererfahrung, für die sich ein geschwungenes Design gut eignet. Der geschwungene Bildschirm sorgt für einen angenehmen, subtilen Effekt, der Sie in den Fokus rückt.

DisplayHDR™ True Black 400



Dieser Philips Monitor ist mit VESA DisplayHDR™ True Black 400 zertifiziert. Er liefert atemberaubend genaue Schattendetails mit tieferen Schwarztönen für ein beeindruckendes visuelles Erlebnis im Vergleich zu herkömmlichen Monitoren mit der gleichen Spitzenluminanz. Dieser Philips Monitor verfügt über mehrere HDR-Modi, die jeweils für Ihre Einsatzszenarien optimiert sind: HDR Game, HDR Movie, HDR Photo und VESA DisplayHDR-zertifiziert.

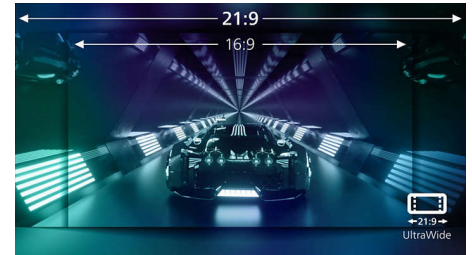
True 10-Bit-Farbtiefe



Dieses True 10-Bit-Farbdisplay von Philips ermöglicht die Anzeige farbkritischer Projekte

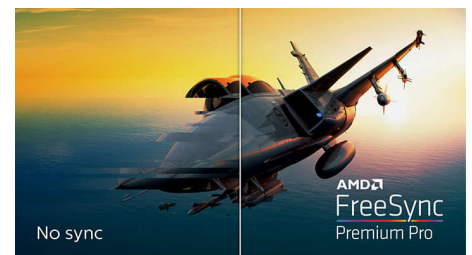
mit außergewöhnlich hoher Farbtreue unter Einhaltung professioneller Standards. Im Vergleich zu einem herkömmlichen 8-Bit-Farbdisplay erzeugt dieser Philips Monitor einen natürlicheren Übergang zwischen Farbtönen für weichere Farbverläufe.

Kristallklare UltraWide-Bilder



Diese hochmodernen Philips Monitore bieten kristallklare Vierfach-HD-UltraWide-Bilder mit 3.440 x 1.440 Pixeln. Dank der Hochleistungsanzeigen mit einer hohen Pixeldichte und 178/178 breiten Betrachtungswinkeln erwecken diese neuen Monitore Ihre Bilder und Grafiken zum Leben. Das UltraWide-Bildformat 21:9 ermöglicht höhere Produktivität mit mehr Platz für die gleichzeitige Anzeige nebeneinander und mehr sichtbare Tabellenspalten. Egal, ob Sie hohe Ansprüche an detaillierte Daten für professionelle CAD-CAM-Lösungen stellen oder mit riesigen Tabellenkalkulationen arbeiten, Monitore von Philips liefern stets kristallklare Bilder.

AMD FreeSync™ Premium Pro



Beim Gaming sollten Ruckeln und kaputte Frames gar nicht erst auftreten. AMD FreeSync™ Premium Pro bietet ein echtes HDR-Gaming-Erlebnis: eine Kombination aus flüssigem Spielspaß mit Spitzenleistung und außergewöhnlicher Grafik mit hohem Dynamikumfang bei gleichzeitig geringer Latenz.

Daten

Anschlüsse

- Signal-Eingang: 2 x HDMI 2.0, 1 x DisplayPort 1.4, 1 x USB-C (DP-Wechselmodus, Video, Daten und Power Delivery)
- Synchronisationseingang: Separate Synchronisation
- Audio-Ein-/Ausgang: Audio-Ausgang
- HDCP: HDCP 1.4 (HDMI/DisplayPort/USB-C), HDCP 2.2 (HDMI/DisplayPort/USB-C), HDCP 2.3 (HDMI/DisplayPort/USB-C)
- USB-Anschlussbox: USB 3.2 Gen 1/5 Gbit/s, 1 x USB-B Upstream, 4 x USB-A Downstream (mit 1 für Schnellaufladungs-BC 1.2)

Bild/Anzeige

- Größe des Displays: 86,36 cm (34")
- Seitenverhältnis: 21:9
- Bildschirmtyp: QD OLED
- Pixelgröße: 0,2315 x 0,2315 mm
- Helligkeit: SDR: 250 (APL 100 %) Nit, HDR: 450 (APL 10 %) Nit, HDR E/P: 1.000 (APL 3 %) Nit
- Display-Farben: Farbdarstellung: 1,07 Milliarden Farben (10 Bit)
- Farbspektrum (Standard): NTSC: 121,3 %*, sRGB: 148,8 %*, AdobeRGB: 97,8 %*
- Farbspektrum (Min.): DCI-P3: 99,3 %*
- Kontrastverhältnis (Standard): 1.000.000:1
- SmartContrast: Mega Infinity DCR
- Reaktionszeit (Standard): 0,03 ms (Grau zu Grau)*
- Blickwinkel: 178 ° (H)/178 ° (V), bei C/R > 10.000
- Bildoptimierung: SmartImage Spiel
- Maximale Auflösung: HDMI: 3.440 x 1.440 bei 100 Hz; DP/USB-C: 3.440 x 1.440 bei 175 Hz
- Effektive Bildfläche: 800,1 (H) x 337,1 (V) – bei einer Krümmung von 1.800R*
- Abtastfrequenz: HDMI: 30 bis 160 kHz (H)/ 48 bis 100 Hz (V); DP/USB-C: 30 bis 255 kHz (H)/48 bis 175 Hz (V)
- sRGB
- Delta E: < 2 (sRGB)
- Flimmerfrei

- Pixeldichte: 109,68 PPI
- LowBlue Modus
- Bildschirmbeschichtung: Antireflexion, 2H
- Geringe Eingangsverzögerung
- EasyRead
- Adaptive Synchronisation
- HDR: DisplayHDR True Black 400-zertifiziert
- Ambiglow: 4-seitig
- Pixelformat: RGB Q-Streifen*

Power Delivery

- Max. Stromversorgung: USB-C bis zu 90 W* (5 V/3 A; 7 V/3 A; 9 V/3 A; 10 V/3 A; 12 V/3 A; 15 V/3 A; 20 V/4,5 A)
- Version: USB-PD Version 3.0

Komfort

- Integrierte Lautsprecher: 5 W x 2, DTS
- Plug & Play-Kompatibilität: DDC/CI, Mac OS X, sRGB, Windows 11/10/8.1/8/7
- Benutzerkomfort: Ein-/Ausschalter, Menü/OK, Eingang/Plus, Spieleinstellungen/Nach unten, SmartImage Spiel/Zurück
- OSD-Sprachen (Bildschirmanzeige): Portugiesisch (Brasilien), Tschechisch, Niederländisch, Englisch, Suomi, Französisch, Deutsch, Griechisch, Ungarisch, Italienisch, Japanisch, Koreanisch, Polnisch, Portugiesisch, Russisch, Spanisch, Chinesisch, Schwedisch, Türkisch, Chinesisch (traditionell), Ukrainisch
- Weiterer Komfort: Kensington-Sicherung, VESA-Halterung (100 x 100 mm), VESA-Halterung
- MultiView: PIP/PBP-Modus, 2 x Geräte
- KVM
- Schwaches Blaulicht: Compliance von schwachem Blaulicht*

Stativ

- Höhenverstellung: 150 mm
- Drehgelenk: -/+ 20 Grad
- Neigefunktion: -5/20 Grad

Leistung

- Stromversorgung: Intern, 100 bis 240 V AC, 50 bis 60 Hz
- Ausgeschaltet: 0,3 W (Standard)
- Eingeschaltet: 113,6 W (Standard)
- Stand-by-Modus: 0,5 W (Standard)
- Leistungs-LED-Anzeige: Betrieb – Weiß, Stand-by-Modus – Weiß (blinkend)
- Energieeffizienzklasse: G

Abmessungen

- Verpackung in mm (B x H x T): 930 x 525 x 282 mm
- Produkt ohne Standfuß (in mm): 813 x 367 x 135 mm
- Produkt mit Standfuß (max. Höhe): 813 x 553 x 295 mm

Gewicht

- Produkt mit Verpackung (in kg): 12,49 kg
- Produkt mit Standfuß (in kg): 8,70 kg
- Produkt ohne Standfuß (in kg): 6,80 kg

Betriebsbedingungen

- Höhenlage: Betrieb: 3.658 m, außer Betrieb: 12.192 m
- Temperaturbereich (in Betrieb): 0 °C bis 40 °C °C
- MTBF: 30.000 Stunde(n)
- Relative Luftfeuchtigkeit: 20 bis 80 %
- Temperaturbereich (außer Betrieb): -20 °C bis 60 °C °C

Nachhaltigkeit

- Umweltschutz und Energie: RoHS
- Recyclebares Verpackungsmaterial: 100 %
- Bestimmte Substanzen: Frei von Quecksilber, Gehäuse ohne PVC und bromierte Flammschutzmittel

Kompatibilität und Standards

- Behördliche Zulassung: CB, CE-Zeichen, FCC

Daten

Klasse B, ICES-003, CU-EAC, EAEU RoHS, TÜV/ISO9241-307, TÜV-BAUART, cETLus

Gehäuse

- Farbe: Weiß
- Design: Strukturiert

Lieferumfang

- Kabel: HDMI-Kabel, DisplayPort-Kabel, USB-Upstream-Kabel, USB-C-zu-C-Kabel, Netzkabel, VESA-Halterung
- Monitor mit Standfuß
- Benutzerdokumentation

Ausstellungsdatum
2024-04-16

Version: 6.2.1

EAN: 87 12581 79868 0

© 2024 Koninklijke Philips N.V.
Alle Rechte vorbehalten.

Technische Daten können ohne vorherige Ankündigung geändert werden. Die Marken sind Eigentum von Koninklijke Philips N.V. oder der jeweiligen Firmen.

www.philips.com

- * Radius der Monitorkrümmung in Millimeter
- * Aktive Pixel: 3.440 (H) x 1.440 (V). Gesamtzahl der Pixel: 3.456 (H) x 1.456 (V); zusätzlich 8 Pixel auf jeder Seite, Platz für Pixel-Orbitting.
- * Reaktionszeitwert gleich SmartResponse. Das Messmuster ist 1 horizontale Linie.
- * Stellen Sie für eine optimale Ausgangsleistung immer sicher, dass Ihre Grafikkarte die maximale Auflösung und Aktualisierungsrate dieses Philips Displays erreichen kann.
- * DCI-P3-Abdeckung basierend auf CIE1976
- * NTSC-Bereich basiert auf CIE1976
- * sRGB-Bereich basiert auf CIE1931
- * Adobe RGB-Abdeckung basierend auf CIE1976
- * Für die Stromversorgungs- und Ladefunktion über USB-C muss Ihr Notebook/Gerät die USB-C-Power-Delivery-Spezifikationen unterstützen. Für weitere Informationen lesen Sie das Benutzerhandbuch Ihres Notebooks, oder wenden Sie sich an den Hersteller.
- * Für Videoübertragung über USB-C muss Ihr Notebook/Gerät USB-C DP Alt-Modus unterstützen
- * Das Verhältnis von Display Emissionslicht im Bereich von 415 bis 455 nm zur Display-Emission von 400 bis 500 nm muss weniger als 50 % betragen.
- * Der Monitor kann von den Abbildungen abweichen.