



Philips Evnia Gaming
Monitor
Monitor 4K HDR z
technologią Ambiglow

Zaprojektowany dla konsoli Xbox

Evnia 7000
32 (przekątna 80 cm/31,5")
3840 x 2160 (4K UHD)

Wydajność zoptymalizowana dla gier na konsolach nowej generacji

Monitor zaprojektowany dla konsoli Xbox, to nowa era gier dla prawdziwych miłośników grania na konsoli. Rozdzielczość UltraClear 4K UHD z technologią DisplayHDR 400 zapewnia niezwykle ostry i żywy obraz, który Cię wciągnie.

Design, który wyostrza zmysły

- Ambiglow to nowy wymiar wrażeń wizualnych
- Lepszy dźwięk dzięki DTS Sound™
- Częstotliwość odświeżania 144 Hz zapewnia niezwykle płynny, piękny obraz.
- Częstotliwość odświeżania 120 Hz zapewnia niezwykle płynny, piękny obraz

Zaprojektowany dla konsoli Xbox

- Zaprojektowany dla konsoli Xbox, aby zapewniać optymalną jakość gry
- Technologia AMD FreeSync™ Premium; nieprzerwana, płynna gra
- Funkcja SmartImage HDR zapewnia optymalną jakość obrazu w trybie HDR

Funkcje opracowane pod kątem potrzeb graczy

- Tryb LowBlue i technologia Flicker-free są przyjazne dla oczu
- Technologia MultiView umożliwia jednoczesne podłączenie i wyświetlanie dwóch urządzeń
- Uniwersalny kabel USB-C
- Szybki czas reakcji — 1 ms MPRT — zapewnia wyraźny obraz i płynną grę
- Dostęp do wielu źródeł i wyświetlanie ich na dwóch urządzeniach



329M1RV

EVNIA

PHILIPS

Monitor 4K HDR z technologią Ambiglow
Zaprojektowany dla konsoli Xbox Evnia 7000, 32 (przekątna 80 cm/31,5"), 3840 x 2160 (4K UHD)

329M1RV/00

Zalety

Zaprojektowany dla konsoli Xbox



Uwolnij pełny potencjał grania na konsoli. We współpracy z firmą Xbox opracowaliśmy monitor zaprojektowany dla konsoli Xbox, który został zweryfikowany pod kątem optymalnej jakości grafiki dla konsoli Xbox Series X od momentu podłączenia

Technologia AMD FreeSync™ Premium



Granie nie powinno wymagać wyboru między niestabilnym przebiegiem rozgrywki a niepełnymi klatkami. Technologia AMD FreeSync™ Premium zapewnia graczom płynną, nieprzerwaną grę przy maksymalnej wydajności. Bez kompromisów, gra z dużą częstotliwością odświeżania, niskim poziomem kompensacji liczby klatek na sekundę i niewielkim opóźnieniem.

Granie z częstotliwością 144 Hz



Grasz intensywnie, rywalizując z innymi? Potrzebujesz monitora gwarantującego brak opóźnień i wyjątkowo płynny obraz. Ten

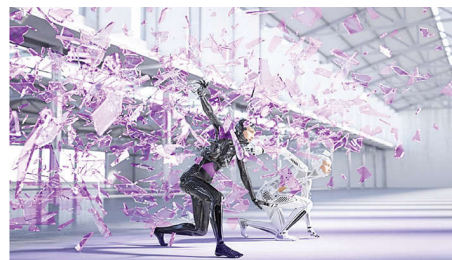
monitor firmy Philips odświeża obraz nawet 144 razy na sekundę, czyli 2,4 razy częściej niż modele standardowe. W przypadku niższej częstotliwości odświeżania przeciwnicy mogą wyglądać, jakby skakali z miejsca na miejsce na ekranie, co sprawia, że są trudnym celem. Częstotliwość odświeżania 144 Hz eliminuje ten problem — przeciwnik porusza się zawsze niezwykle płynnie i można go łatwo namierzyć. Dzięki wyjątkowo małemu opóźnieniu i praktycznie wyeliminowaniu efektu urywania obrazu ten monitor firmy Philips stanowi idealny wybór dla graczy.

MultiView i wbudowany przełącznik KVM



Wbudowany przełącznik KVM umożliwia sterowanie dwoma urządzeniami za pomocą jednej klawiatury i myszy. Funkcja MultiView umożliwia jednoczesne przeglądanie obu źródeł na jednym ekranie. Dzięki tym funkcjom można ograniczyć plątanie kabli i zaoszczędzić cenny czas. Idealne rozwiązanie dla steamerów z dwoma komputerami, twórców treści lub podczas przygotowywania urządzeń do imprezy LAN.

DTS Sound™



DTS Sound to rozwiązanie do przetwarzania dźwięku zaprojektowane w celu zoptymalizowania odtwarzania muzyki, filmów,

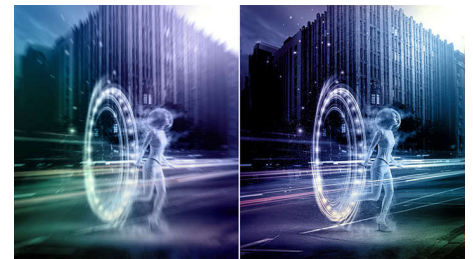
obrazu strumieniowego i gier na komputerze stacjonarnym, niezależnie od rozmiaru. DTS Sound zapewnia realistyczne doświadczenia dźwięku przestrzennego Virtual Surround Sound oraz bogate brzmienie basów, bardziej wyraźne dialogi i wysokie poziomy głośności bez jakichkolwiek zniekształceń i przerywania.

Ambiglow



Innowacyjna technologia Ambiglow wzbogaca oglądany obraz, emitując z panelu monitora podświetlenie. Szybki procesor analizuje sygnał wejściowy i nieustannie dostosowuje kolor i jasność światła do wyświetlanego na monitorze obrazu. Technologia Philips Ambiglow, stworzona przede wszystkim z myślą o oglądaniu filmów i programów sportowych oraz graniu w gry, zapewnia niepowtarzalne, bardziej realistyczne wrażenia podczas oglądania.

Szybki czas reakcji: 1 ms MPRT



Technologia MPRT (ang. Motion Picture Response Time, czas reakcji obrazu) to bardziej intuicyjny sposób bezpośredniego opisanie czasu potrzebnego, aby rozmyty obraz stał się czysty i wyraźny. Przeznaczony do gier monitor Philips z czasem reakcji MPRT na poziomie 1 ms skutecznie eliminuje rozmazywanie obrazu i niewyraźne sekwencje ruchu oraz zapewnia wyraźne i precyzyjne efekty wizualne, zwiększając przyjemność z rozgrywki. To najlepszy wybór do emocjonujących i wymagających płynności gier.



Dane techniczne

Łączność WiFi

- Wejście sygnału: HDMI 2.1 x 3, DisplayPort 1.4 x 1, USB-C x 1 (tryb DP Alt, PD 65 W)
- Sygnał wejściowy synchronizacji: Oddzielna synchronizacja
- Wejście/wyjście audio: Wyjście audio
- USB: USB-B x 1 (typu upstream), USB 3.2 x 4 (typu downstream, 1 z funkcją szybkiego ładowania BC 1.2)

Obraz/wyświetlacz

- Rozmiar panelu: 80 cm / 31,5 cala
- Współczynnik proporcji: 16:9
- Typ panelu LCD: Technologia IPS
- Typ wyświetlacza: System W-LED
- Rozstaw pikseli: 0,181 x 0,181 mm
- Jasność: 500 cd/m²
- Kolory wyświetlacza: Obsługuje 1,07 miliarda kolorów
- Gama kolorów (typowa): NTSC 113%*, sRGB 124%*, Adobe RGB 111%*
- Współczynnik kontrastu (typowy): 1000:1
- SmartContrast: Mega Infinity DCR
- Czas reakcji (standardowy): 1 ms (szarości)*
- Kąt patrzenia: 178° (poz.) / 178° (pion.), przy C/R > 10
- Funkcje poprawy obrazu: Tryb gry SmartImage
- Maks. rozdzielczość: HDMI / DP: 3840 x 2160 przy 144 Hz*; USB-C: 3840 x 2160 przy 120 Hz
- Część widoczna ekranu: 697,344 (wys.) x 392,2344 (pion.) mm
- Częstotliwość odświeżania: HDMI: 30–135 kHz (H) / 48–144 Hz (V); DP: 30–254 kHz (H) / 48–144 Hz (V); USB C: 30–254 kHz (H) / 48–120 Hz (V)
- sRGB
- Delta E: ≤ 2 (sRGB)
- Bez efektu migotania
- Gęstość pikseli: 139,87 PPI
- Tryb LowBlue
- Powłoka ekranu: Przeciwodblaskowa, 3H, Haze 25%
- SmartUniformity: 93–105%
- MPRT: 1 ms
- Niewielkie opóźnienie wejścia
- Technologia AMD FreeSync™: Premium
- Nagrywarka z dyskiem twardym: Certyfikat DisplayHDR 400
- Ambiglow: 4-stronny
- Funkcja HDMI 2.1: VRR, FRL

Wygoda

- Wbudowane głośniki: 5 W x 2, dźwięk DTS
- Obsługa funkcji Plug & Play: DDC/CI, Mac OS X, sRGB, Windows 10 / 8.1 / 8 / 7
- Wygoda użytkownika: Zasilanie Wł./Wył., Menu/OK, Wejście/Góra, Ustawienia gry/W dół, Tryb gry SmartImage/Dół
- Języki menu ekranowego: brazylijski portugalski, czeski, holenderski, angielski, fiński, francuski, niemiecki, grecki, węgierski, włoski, japoński, koreański, polski, portugalski, rosyjski, hiszpański, chiński uproszczony, szwedzki, turecki, chiński (tradycyjny), ukraiński

- Pozostałe wygody: Blokada Kensington, Mocowanie VESA (100 x 100 mm)
- MultiView: PBP (2 urządzenia)
- KVM: USB-C, USB-B

Konstrukcja

- Regulacja wysokości: 130 mm
- Obracanie stołu: +/- 20 stopni
- Pochylenie wzdłużne: -5/15 stopni

Moc

- Zasilacz: Wewnętrzny, 100–240 V AC, 50–60 Hz
- Tryb wyłączenia: 0,3 W (stand.)
- Tryb włączenia: 58,9 W (stand.)
- Tryb gotowości: 0,5 W (stand.)
- Wskaźnik zasilania LED: Obsługa — biały, Tryb gotowości — biały (miga)
- Klasa energetyczna: G

Wymiary

- Opakowanie w milimetrach (S x W x G): 800 x 526 x 224 mm
- Produkt bez podstawy (mm): 715 x 428 x 78 mm
- Produkt z podstawą (maks. wysokość): 715 x 596 x 297 mm

Masa

- Produkt z opakowaniem (kg): 16,67 kg
- Produkt z podstawą (kg): 11,63 kg
- Produkt bez podstawy (kg): 7,80 kg

Warunki pracy

- Wysokość n.p.m.: Eksploatacja: 3658 m (12 000 stóp); przechowywanie: 12 192 m (40 000 stóp)
- Zakres temperatur (eksploatacja): od 0°C do 40°C °C
- Średni okres międzyawaryjny (MTBF): 50 000 (z wyjątkiem podświetlenia) godziny
- Wilgotność względna: 20%–80 %
- Zakres temperatur (przechowywanie): od -20°C do 60°C °C

Zrównoważony rozwój

- Środowisko naturalne i energia: RoHS
- Materiał opakowania zdatny do odzysku: 100 %
- Określone substancje: Nie zawiera rtęci, Obudowa bez PCW/BFR

Zgodność i standardy

- Certyfikaty: CB, TUV/ISO9241-307, TUV-BAUART, CU-EAC, Dyrektywa RoHS Eurozwiązkowej Unii Gospodarczej, Oznaczenie CE

Obudowa

- Kolor: Czarny
- Zakończenie: Teksturowy/połyśnący

Zawartość opakowania

- Kable: Przewód DP, przewód HDMI, przewód USB-C – USB-C, przewód zasilania
- Monitor z podstawą
- Dokumentacja użytkownika

Data wydania 2024-04-22 © 2024 Koninklijke Philips N.V.
Wszelkie prawa zastrzeżone.

Wersja: 9.0.2 Dane techniczne mogą ulec zmianie bez powiadomienia.
Znaki towarowe są własnością Koninklijke Philips N.V.
lub własnością odpowiednich firm.

EAN: 87 12581 77248 2 www.philips.com

* Znak słowny/znak towarowy „IPS” i powiązane patenty dotyczące technologii są własnością odpowiednich firm.
* Maksymalna rozdzielczość działa w przypadku wejścia HDMI lub DP.
* Aby uzyskać najlepszą wydajność, należy zawsze upewnić się, że karta graficzna jest w stanie osiągnąć maksymalną rozdzielczość i częstotliwość odświeżania tego wyświetlacza Philips.
* Czas reakcji równy SmartResponse
* MPRT reguluje jasność w celu zmniejszenia rozmycia obrazu, więc po włączeniu tej funkcji użytkownik nie może regulować jasności. Aby zmniejszyć rozmycie obrazu, podświetlenie LED synchronizuje się z częstotliwością odświeżania ekranu, co może spowodować zauważalną zmianę jasności.
* MPRT jest trybem zoptymalizowanym pod kątem gier. Włączenie MPRT może spowodować zauważalne migotanie ekranu. Zalecamy wyłączenie tego trybu, gdy nie korzystasz z funkcji gry.
* Obszar NTSC oparty na modelu CIE 1976
* Obszar sRGB oparty na modelu CIE 1931
* Obsługa przestrzeni barw Adobe RGB w oparciu o CIE1976
* 2020 Advanced Micro Devices, Inc. Wszelkie prawa zastrzeżone.
AMD, logo strzały AMD, AMD FreeSync™ i ich kombinacje są znakami towarowymi firmy Advanced Micro Devices, Inc. Inne nazwy produktów wykorzystane w tej publikacji są używane wyłącznie dla celów identyfikacji oraz są znakami towarowymi odpowiednich firm.
* Monitor może różnić się wyglądem od prezentowanego na zdjęciach.