

Philips
LCD-monitor s
tehnologijo SoftBlue

Seriya E

22 (diagonala 21,5 palca/54,6 cm)
Full HD (1920 x 1080)



227E6EDSD

Tehnologija SoftBlue

zasnovano z mislijo na zdravje vaših oči

Zasnovano za vas: eleganten novi monitor Philips serije E ima novo tehnologijo SoftBlue, ki zagotavlja čudovite barvne slike, prijazne do oči.

Elegantna zasnova

- Elegantna in tanka zasnova dopolni notranjo ureditev doma
- Zasnovo dopolnjujejo sodobni krmilniki na dotik
- Vrhunska sijajna zasnova polepša opremo prostora

Vrhunska kakovost slike

- SmartControl Lite: za hitro in enostavno nastavitve zaslona
- SmartImage Life za enostavno optimiranje nastavitve slike
- SmartContrast za podrobne globoke črne odtenke
- 16:9 zaslon Full HD za slike z jasnimi podrobnostmi
- Tehnologija IPS-ADS za širok kot gledanja ter točno sliko in barve
- Tehnologija SoftBlue je prijazna do oči in ohranja barve

Izkusite pristno večpredstavnostno doživetje

- Tehnologija MHL za uživanje mobilnih vsebin na velikem zaslonu

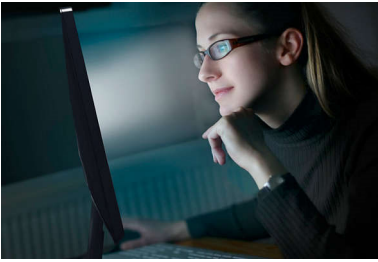
Prijaznejši do okolja

- Zaradi nizke porabe energije prihranite pri stroških

PHILIPS

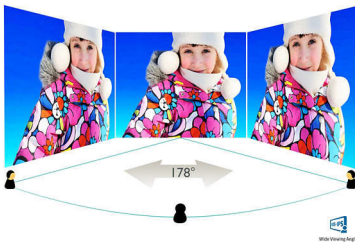
Značilnosti

Tehnologija SoftBlue



SoftBlue s pametno tehnologijo zmanjšuje škodljivo kratkovalovno modro svetlobo brez vpliva na barvo ali sliko na zaslonu. Mednarodna organizacija za preizkušanje TUV Rheinland potrjuje, da LED-tehnologija SoftBlue zmanjšuje količino škodljive modre svetlobe.

Tehnologija IPS-ADS



Zaslonski IPS-ADS uporabljajo tehnologijo za izjemno širok, 178-stopinjski kot gledanja, tako da je prikaz viden iz skoraj vseh kotov. Za razliko od standardnih zaslonov TN so slike na zaslonih IPS-ADS neverjetno ostre in živih barv, zato so ti zasloni idealni ne samo za fotografije, filme in brskanje po spletu, temveč tudi za profesionalno uporabo, pri kateri so pomembne natančne barve in nespremenljiva svetlost.

16:9 zaslon Full HD



Zaslon polne visoke ločljivosti ima širokozaslonsko ločljivost 1920 x 1080p. To je najvišja ločljivost virov visoke ločljivosti in

zagotavlja najboljšo kakovost slike. Je popolnoma pripravljen na prihodnost, saj podpira signale 1080p iz vseh virov, vključno z najnovejšimi, kot so predvajalniki Blu-ray in napredne igralne konzole visoke ločljivosti. Obdelava signala je močno izboljšana, zato podpira tudi to veliko višjo kakovost signala in višjo ločljivost. Zagotavlja sliko s progresivnim izrisovanjem brez migetanja ter z izjemno svetlostjo in čudovitimi barvami.

SmartImage Lite

SmartImage Lite je ekskluzivna vodilna Philipsova tehnologija, ki analizira na zaslonu prikazano vsebino. Glede na izbrano vsebino tehnologija SmartImage Lite dinamično izboljša kontrast, nasičenost barv in ostrino slike ter videa za najkakovostnejši prikaz – vse v realnem času in s pritiskom na en sam gumb.

SmartControl Lite

SmartControl Lite je naslednja generacija programske opreme za upravljanje zaslona prek grafičnega uporabniškega vmesnika (GUI) s 3D-ikonami. Ta tehnologija uporabniku omogoča, da z miško natančno nastavi parametre zaslona, na primer barvo, svetlost, umerjanje zaslona, večpredstavnost, upravljanje identifikacije itd.

SmartContrast



SmartContrast je Philipsova tehnologija, ki analizira prikazano vsebino ter samodejno prilagaja barve in nadzira intenzivnost osvetljenega ozadja ter tako dinamično izboljša kontrast za najboljši prikaz digitalnih slik in videoposnetkov ter za igranje iger, kjer se prikazujejo temni odtenki. Ko izberete varčevalni način, se kontrast prilagodi, osvetljeno ozadje pa se natančno nastavi za ustrezen prikaz vsakodnevnih pisarniških aplikacij in nižjo porabo energije.

Vitka zasnova

Elegantna in tanka zasnova dopolni notranjo ureditev doma

Sodobni krmilniki na dotik



Krmilniki na dotik so inteligentne, na dotik občutljive ikone, ki so zamenjale nepriročne gumbje in uporabniku omogočajo želeno nastavitve zaslona. Krmilniki na dotik se odzovejo na najrahljejši dotik in dajejo monitorju pridih sodobnosti.

Tehnologija MHL



Mobilna visokoločljiva povezava (Mobile High Definition Link (MHL)) je mobilni avdio/video vmesnik za neposredno priključitev mobilnih telefonov in drugih prenosnih naprav na visokoločljive zaslone. Izbirni kabel MHL vam omogoča, da preprosto priključite vašo mobilno napravo, združljivo z MHL, na ta velik zaslon Philips MHL in gledate, kako vaši videi visoke ločljivosti oživijo s polnim digitalnim zvokom. Sedaj v prenosnih igraricah, fotografijah, filmih in drugih aplikacijah na velikem zaslonu ne boste samo uživali, ampak lahko istočasno polnite svojo mobilno napravo, da vam na sredini ne zmanjka energije.

Vrhunska sijajna zasnova

Vrhunska sijajna zasnova polepša opremo prostora



Specifikacije

Povezljivost

- Signalni vhod: VGA (analogen), DVI-D (digitalen, HDCP), MHL-HDMI (digitalen, HDCP)
- Sinhronizacijski vhod: Ločena sinhronizacija, Sinhronizacija zelene
- Avdio (vhod/izhod): Zvočni izhod HDMI

Slika/zaslon

- Velikost zaslona: 21,5 palca/54,6 cm
- Razmerje strani: 16 : 9
- Tip LCD-zaslona: IPS-ADS LCD
- Vrsta osvetlitve ozadja: Sistem W-LED
- Razmik med točkami: 0,248 x 0,248 mm
- Optimalna ločljivost: 1920 x 1080 pri 60 Hz
- Svetlost: 250 cd/m²
- Barve zaslona: 16,7 M
- Kontrastno razmerje (običajno): 1000:1
- SmartContrast: 20.000.000:1
- Odzivni čas (običajno): 5 ms (med sivinskimi odtenki)*
- Kot gledanja: 178° (V)/178° (N), Pri C/R > 10
- Izboljšava slike: SmartImage Lite
- Učinkovito vidno področje: 476,6 (V) x 268,1 (N)
- Frekvenca osveževanja: 30–83 kHz (vodoravno)/ 56–75 Hz (navpično)
- sRGB
- MHL: 1080p pri 60 Hz
- SoftBlue

Priročnost

- Združljivost s Plug & Play: DDC/CI, Mac OS X, sRGB, Windows 7, Windows 8
- Priročna uporaba: Vkllop/izklop napajanja, Meni, 4:3/širokozaslonsko, Vhod, SmartImage Lite
- Jeziki prikaza na zaslonu: Brazilska portugalsčina, Češčina, Nizozemščina, Angleščina, Finščina, Francoščina, Nemščina, Grščina, Madžarščina, Italijanščina, Japonsščina, Korejščina, Poljščina, Portugalščina, Ruščina, Poenostavljena kitajščina, Španščina, Švedščina, Tradicionalna kitajščina, Turščina, Ukrajiniščina
- Druge prednosti: Ključavnica Kensington

Stojalo

- Nagib: -5/20 stopinja

Moč

- Napajanje: Zunanji, 100–240 V AC, 50–60 Hz

- Izklopljeno: 0,3 W (običajno)
- Vključeno: 15,52 W (običajno) (preizkusni način EnergyStar 6.0)
- Stanje pripravljenosti: 0,5 W (običajno)
- LED-indikator napajanja: Delovanje – belo, Stanje pripravljenosti – belo (utripa)

Dimenzije

- Izdelek s stojalom (mm): 511 x 400 x 212 mm
- Embalaža v mm (Š x V x G): 562 x 466 x 106 mm
- Izdelek brez stojala (mm): 511 x 318 x 36 mm

Teža

- Izdelek z embalažo (kg): 4,50 kg
- Izdelek s stojalom (kg): 2,95 kg
- Izdelek brez stojala (kg): 2,58 kg

Delovni pogoji

- Nadmorska višina: Delovanje: +12.000 ft (3658 m), mirovanje: +40.000 ft (12.192 m)
- Temperaturni razpon (med delovanjem): 0 °C do 40 °C °C
- MTBF: 30.000 ur
- Relativna vlažnost: 20–80 % %
- Temperat. razpon (shranjevanje): -20 °C do 60 °C °C

Trajnost

- Varovanje okolja in energija: EnergyStar 6.0, RoHS, Brez živega srebra
- Embalaža iz materialov, ki jih je mogoče reciklirati: 100 %

Skladnost in standardi

- Zakonska odobritev: BSMI, CCC, Oznaka CE, cETLus, FCC razreda B, GOST, SASO, SEMKO, TUV/ISO 9241-307, OEE0

Ohišje

- Barva: BlackCherry
- Površina: Sijajna barva

Kaj je v škatli?

- Kabli: VGA, Power
- Monitor s stojalom
- Uporabniška dokumentacija



Datum izdaje 2024-04-30

Različica: 7.0.1

EAN: 87 12581 73131 1

© 2024 Koninklijke Philips N.V.
Vse pravice pridržane.

Specifikacije se lahko spremenijo brez predhodnega obvestila. Blagovne znamke so v lasti podjetja Koninklijke Philips N.V. ali drugih lastnikov.

www.philips.com

* Ta zaslon Philips ima certifikat MHL. Če naprava MHL ni povezana ali ne deluje pravilno, preberite odgovore na pogosta vprašanja glede naprave MHL ali se obrnite na prodajalca. Politika proizvajalca naprave lahko predpisuje, da kupte njihov kabel ali adapter MHL, da bo naprava delovala pravilno.

* Zahteva dodatno mobilno napravo s podporo za MHL in kabel MHL (ni priloženo). Združljivost preverite pri prodajalcu naprave MHL.

* Varčevanje z energijo v stanju pripravljenosti/ob izklopu za ErP ne velja za funkcijo polnjenja MHL

* Seznam vseh izdelkov s podporo za MHL si oglejte na spletni strani www.mhlconsortium.org

* Besedna oznaka/blagovna znamka "IPS" in povezani patenti za tehnologije so v lasti drugih lastnikov.

* Odzivni čas je enak kot pri tehnologiji SmartResponse