



Philips
Monitor LCD

Pantalla de revisión clínica
54,6 cm (21,5")

C221S3UCW

Sencillez con pantalla USB

ideal para uso en entornos clínicos

Este monitor USB de Philips es ideal para uso en entornos clínicos móviles en los que no es fácil acceder a la alimentación de CA. Solo tienes que conectarlo mediante un cable USB al portátil para disponer de vídeo y alimentación.

La sencillez cobra sentido

- No requiere cables de alimentación o vídeo
- Una sola conexión de portátil USB 2.0 para alimentación y vídeo
- Verdadero funcionamiento Plug & Play
- Encendido instantáneo gracias a la tecnología LED

Revisión clínica

- Carcasa antimicrobios que inhibe activamente el crecimiento de bacterias
- Diseño que complementa el entorno clínico
- La fuente de alimentación con certificación médica garantiza la seguridad con bajas emisiones

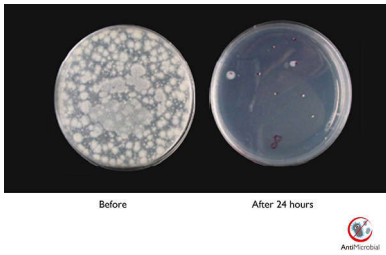
Diseño ergonómico

- Regulable en altura 70 mm para una posición ideal
- Regulación de inclinación y giro para un ángulo de visión perfecto

PHILIPS

Destacados

Carcasa antimicrobios



Los gérmenes se han convertido en un problema creciente en los hospitales y entornos clínicos de todo el mundo, ya que pueden provocar infecciones con riesgo de mortalidad. Las pantallas de revisión clínica de Philips afrontan este reto utilizando un aditivo antimicrobios que cumple con JIS Z2801 en el material de su carcasa, convirtiéndolo en una parte integral de la carcasa de la pantalla. Ahora tu bienestar y el de tus pacientes está garantizado mediante este revestimiento protector que impide el crecimiento de los microorganismos más comunes, como "Staphylococcus aureus (gastroenteritis)", "Escherichia coli (E Coli)" y "Klebsiella (neumonía)".

Fuente de alimentación con certificación médica

Seguridad básica, rendimiento esencial y fiabilidad son requisitos esenciales en un

entorno clínico profesional. Al contrario que las pantallas estándar, las pantallas de revisión clínica de Philips utilizan fuentes de alimentación con certificación médica para cumplir estos requisitos. Cumplen con la normativa EN/IEC 60601-1 para garantizar la seguridad básica y el rendimiento esencial. Además, también cumplen con la normativa colateral EN/IEC 60601-1-2 de pruebas y compatibilidad electromagnéticas médicas. Muchos países, hospitales y clínicas imponen el cumplimiento de estas normativas como requisito.

Tecnología LED

Los LED blancos son dispositivos de estado sólido que se iluminan completamente, con un brillo constante y un tiempo de inicio de ahorro de energía más rápido. Los LED no contienen mercurio, lo que permite un reciclaje y un proceso de deshecho ecológicos. Los LED permiten un mayor control de la regularidad de la retroiluminación de LCD, lo que da como resultado una relación de contraste elevada. Además, ofrece una reproducción de color superior gracias a un brillo constante a través de la pantalla.

Alimentación USB y vídeo

El monitor USB de Philips permite visualizar imágenes y obtener alimentación directamente

desde los puertos USB del portátil mediante un solo cable USB. No se requieren cables de alimentación o vídeo adicionales, con lo que puedes disfrutar de conexión de bajo consumo sencilla mediante un solo cable entre el portátil y el monitor.

Regulable en altura 70 mm

La base ergonómica compacta para monitor Philips permite el ajuste de altura, giro e inclinación, de forma que el usuario pueda colocar el monitor para obtener la máxima eficacia y comodidad de visualización.

Inclinación y giro de la pantalla

El mecanismo de inclinación y giro de la base permite girar el monitor e inclinarlo hacia delante o hacia atrás.

Sin cables de alimentación o vídeo

No requiere cables de alimentación o vídeo

Verdadero funcionamiento Plug & Play

Verdadero funcionamiento Plug & Play

Entorno clínico

Diseño que complementa el entorno clínico



Especificaciones

Imagen/Pantalla

- Tamaño de panel: 21,5 pulgadas / 54,6 cm
- Relación de aspecto: 16:9
- Tipo de panel LCD: TFT-LCD (TN)
- Tipo de retroiluminación: Sistema White LED
- Valor máximo de píxel: 0,248 x 0,248 mm
- Resolución óptima: 1920 x 1080 a 60 Hz
- Brillo: 150 cd/m²
- Colores de pantalla: 16,7 M
- Relación de contraste (típica): 1000:1
- Tiempo de respuesta (típico): 5 ms
- Ángulo de visualización: 160° (H)/150° (V), @ C/D > 10
- Área de visualización efectiva: 476,6 (H) x 268,1 (V)
- sRGB

Conectividad

- Entrada de señal de vídeo: USB 2.0

Comodidad

- Compatibilidad Plug & Play: Mac OS X, sRGB, Windows 8/7/Vista
- Idiomas OSD: Inglés, Francés, Alemán, Italiano, Portugués, Ruso, Chino simplificado, Español
- Otra comodidad: Bloqueo Kensington, Montaje VESA (100 x 100 mm)

Soporte

- Ajuste de altura: hasta 70 mm
- Giro: -65/65 grado
- Inclinación: -5/20 grado

Potencia

- Alimentación: Puertos USB 2.0
- Modo desactivado: 0 W
- En modo: 10,3 W (típ.)
- Modo de espera: 0,3 W (típ.)
- Indicador LED de alimentación: Funcionamiento: blanco
- Fuente de alimentación externa: 100-240 V de CA, 50-60 Hz (certificaciones médicas: IEC60601-1 / EN60601-1)

Dimensiones

- Embalaje en mm (an. x al. x prof.): 565 x 461 x 131 mm

- Producto sin soporte (mm): 507 x 323 x 59 mm
- Producto con soporte (altura máxima): 507 x 402 x 201 mm

Peso

- Producto con embalaje (kg): 5,13 kg
- Producto con soporte (kg): 3,85 kg
- Producto sin soporte (kg): 3,44 kg

Condiciones de funcionamiento

- Altitud: Funcionamiento: 3658 m, no funcionamiento: 12192 m
- Rango de temperatura (funcionamiento): 0 °C a 40 °C °C
- MTBF: 30 000 hora(s)
- Humedad relativa: 20 %-80 %
- Rango de temperaturas (almacenamiento): -20° C a 60° C °C

Antimicrobios

- Carcasa antimicrobios
- Carcasa antimicrobios JISZ2801

Sostenibilidad

- Protección del medio ambiente y ahorro de energía: RoHS
- Material de embalaje reciclable: 100 %
- Sustancias específicas: Carcasa sin PVC y BFR, Sin mercurio

Cumplimiento de normativas y estándares

- EMC: Marca CE, IEC/EN60601-1-2
- Ergonomía/otros: JIS Z2801, WEEE
- Seguridad: Marca CE, IEC/EN60601-1

Carcasa

- Finalizar: Textura
- Pie: Blanco
- Bisel frontal: Blanco
- Cubierta posterior: Blanco

Contenido de la caja

- Cables: Alimentación, USB
- Monitor con soporte
- Documentación del usuario



Fecha de emisión
2024-04-13

Versión: 3.0.1

EAN: 87 12581 68597 3

© 2024 Koninklijke Philips N.V.
Todos los derechos reservados.

Las especificaciones están sujetas a cambios sin previo aviso. Las marcas registradas son propiedad de Koninklijke Philips N.V. o de sus propietarios respectivos.

www.philips.com

* Tenga en cuenta que esta pantalla no está certificada para su uso cerca de pacientes. Cualquier uso para el diagnóstico primario es responsabilidad exclusiva del operador del hospital o la clínica.