



Philips Monitor  
LCD-monitor met  
Ambiglow

### Momentum

68,6 cm (27")  
3840 x 2160 (4K UHD)



278M1R

## Consolegamen op een hoger niveau

Upgrade naar een Momentum 4K UHD-gamingmonitor met Ambiglow. De lage invoervertraging zorgt voor een vloeiende game-ervaring. HDR biedt ultrascherpe en levendige beelden waarmee u helemaal in het moment opgaat.

### Speciale functies voor gamers

- Minder vermoeide ogen met trillingsvrije technologie
- SmartImage-gamemodus, geoptimaliseerd voor gamers
- Kantelen, zwenken en de hoogte verstellen voor de ideale kijkpositie
- Snelle respons van 1 ms (MPRT) voor scherpe beelden en vloeiende gameplay
- Vloeiende gameplay met AMD FreeSync™-technologie
- Minimale vertraging verkort de tijd tussen apparaten naar de monitor

### Design om de zintuigen te prikkelen

- Ambiglow intensiveert entertainment met krans van licht
- Beter geluid met DTS Sound™

### Verruim uw kijkervaring

- UltraClear 4K UHD-resolutie (3840 x 2160) voor precisie
- SmartImage HDR biedt een optimale kijkervaring voor HDR-content

# PHILIPS

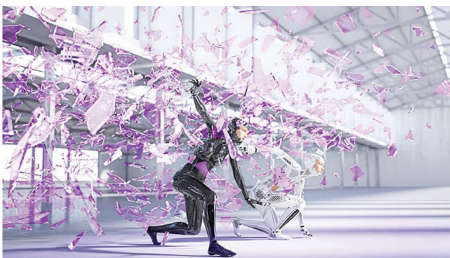
# Kenmerken

## Ambiglow-technologie



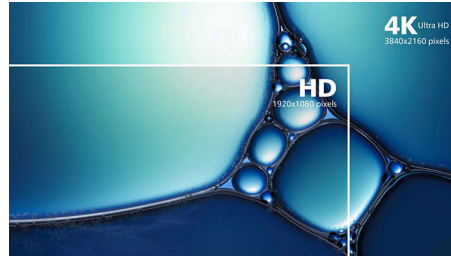
Ambiglow voegt een nieuwe dimensie toe aan uw kijkervaring. De innovatieve Ambiglow-technologie verbetert het beeld op het scherm door een lichtkrans te creëren vanuit de monitor. De snelle processor analyseert de inkomende beelden en past ononderbroken de kleur en helderheid van het uitgestraalde licht aan op het beeld. Philips Ambiglow is bijzonder geschikt voor het bekijken van films, sport of voor het spelen van games, en biedt u een unieke en overweldigende kijkervaring.

## DTS Sound™



DTS-geluid is een oplossing die is ontworpen voor een optimale weergave van muziek, films, streaming audio en games op de PC, ongeacht het formaat. DTS-geluid biedt een meeslepende Virtual Surround Sound-ervaring, compleet met rijke bas en heldere dialogen en optimaal geluid bij hogere volumes, zonder kraken of vervorming.

## UltraClear 4K UHD-resolutie



Deze Philips-schermen hebben hoogwaardige panelen voor UltraClear-beeld met een resolutie van 4K UHD (3840 x 2160). Of u nu een veeleisende professional bent die uiterst gedetailleerde beelden voor CAD-oplossingen nodig heeft, grafische 3D-toepassingen gebruikt of een financieel expert bent die met enorme spreadsheets werkt, de schermen van Philips laten de beelden tot leven komen.

## SmartImage HDR



Selecteer een SmartImage HDR-modus die op uw behoeften aansluit. HDR-game: Geoptimaliseerd voor het spelen van videogames. Dankzij extra heldere wittinten en extra donkere zwarttinten zijn gamebeelden levendig en rijk aan details, waardoor u eenvoudiger vijanden ziet die zich in duistere hoekjes en schaduwen verbergen. HDR-film: Ideaal voor het bekijken van HDR-films. Geniet van beter contrast en meer helderheid voor een extra realistische en meeslepende kijkervaring. HDR-foto: Verbeterde rood-,

groen- en blauwtinten voor levendige beelden. DisplayHDR: VESA DisplayHDR-gecertificeerd\*. Persoonlijk: pas de instellingen aan in het beeldmenu. \*Raadpleeg de specificaties voor de HDR-graad.

## Ultravloeiend gamen



Gaming hoort geen keuze te zijn tussen stotterende gameplay en haperende frames. Met de nieuwe Philips-monitor hoeft u die keuze niet meer te maken. Geniet van vloeiende, artefactvrije prestaties bij vrijwel elke framesnelheid met AMD FreeSync™-technologie, de soepele en snelle verversing en de uiterst snelle reactietijd.

## Snelle MPRT-respons van 1 ms



MPRT (motion picture response time) is een intuïtievare manier om de responstijd te beschrijven, die direct verwijst naar de duur van wazige ruis tot heldere en scherpe beelden. De Philips-monitor voorgames met een MPRT van 1 ms voorkomt vlekken en bewegingsonscherpte, levert beter gevormde en nauwkeurige beelden voor een betere game-ervaring. De beste keuze voor spannende en twitch-gevoelige games.



# Specificaties

## Connectiviteit

- Signaalinput: HDMI 2.0 x 2, DisplayPort x 1
- Gesynchroniseerde input: Aparte synchronisatie
- Audio (in/uit): Hoofdtelefoonuitgang
- USB: 1 x USB-B (upstream), 4 x USB 3.2 (downstream met 2 B.C 1.2 voor snel opladen)

## Beeldscherm

- Schermgrootte: 68,6 cm (27")
- Beeldformaat: 16:9
- Type LCD-scherm: IPS-technologie
- Type achtergrondverlichting: W-LED-systeem
- Pixelpitch: 0,1554 x 0,1554 mm
- Helderheid: 350 cd/m<sup>2</sup>
- Schermkleuren: 1,07 miljard (8-bits + FRC)
- Kleurenbereik (standaard): NTSC 91%\*, sRGB 105%\*, Adobe RGB: 89%\*
- Contrastverhouding (normaal): 1000:1
- SmartContrast: Mega Infinity DCR
- Responstijd (normaal): 4 ms (grijs naar grijs)\*
- Kijkhoek: 178° (H)/178° (V), bij C/R > 10
- Beeldverbetering: SmartImage-gamemodus
- Maximale resolutie: 3840 x 2160 bij 60 Hz\*
- Effectief weergavegebied: 596,736 (H) x 335,664 (V)
- Scanfrequentie: 30 - 140 kHz (H) / 23 - 75 Hz (V)
- sRGB
- Delta E: < 2 (voor sRGB)
- Trillingsvrij
- Pixeldichtheid: 163 PPI
- LowBlue-modus
- Displaycoating: Antireflectie, 3H, waas 25%
- SmartUniformity: 93~105%
- MPRT: 1 ms\*
- Minimale vertraging
- AMD FreeSync™-technologie
- HDR: Geschikt voor HDR
- Ambiglow: Vierzijdig

## Comfort

- Ingebouwde luidsprekers: 5 W x 2, DTS-geluid
- Plug & Play-compatibiliteit: DDC/CI, Mac OS X, sRGB, Windows 10 / 8.1 / 8 / 7
- Gebruikersgemak: Aan/Uit, Menu/OK, Invoer/Omhoog, Game-instellingen/Omlaag, SmartImage-gamemodus/terug
- OSD-talen: Braziliaans, Portugees, Tsjechisch, Nederlands, Engels, Fins, Frans, Duits, Grieks, Hongaars, Italiaans, Japans, Koreaans, Pools, Portugees, Russisch, Spaans, Vereenvoudigd Chinees, Zweeds, Turks, Traditioneel Chinees, Oekraïens
- Andere handige opties: Kensington-slot, VESA-standaard (100 x 100 mm)

## Standaard

- In hoogte verstelbaar: 130 mm
- Draaibare kop: +/- 33 graad
- Kantelfunctie: -5/20 graad

## Vermogen

- Stroomvoorziening: Extern, 100 - 240 V AC, 50-60 Hz
- Uitmodus: < 0,3 W (normaal)
- Ingeschakeld: 35,1 W (normaal)
- Stand-bymodus: < 0,5 W (normaal)
- LED-indicator voor voeding: In werking - wit, Stand-bymodus - wit (knipperend)
- Energieklasse: G

## Afmetingen

- Verpakking in mm (b x h x d): 730 x 475 x 224 mm
- Product zonder standaard (mm): 614 x 370 x 75 mm
- Product met standaard (max. hoogte): 614 x 567 x 251 mm

## Gewicht

- Product met verpakking (kg): 9,22 kg
- Product met standaard (kg): 6,74 kg
- Product zonder standaard (kg): 4,53 kg

## Voorwaarden voor een goede werking

- Hoogte: In werking: 3658 m, niet in werking: 12.192 m
- Temperatuurbereik (in bedrijf): 0 °C tot 40 °C
- MTBF: 50.000 (achtergrondverlichting niet meegerekend) uur
- Relatieve vochtigheid: 20% - 80% %
- Temperatuurbereik (opslag): -20 °C tot 60 °C

## Duurzaamheid

- Milieu en energie: RoHS
- Recyclebaar verpakkingsmateriaal: 100 %
- Specifieke stoffen: Kwikvrij, PVC/BFR-vrije behuizing

## Voldoet aan de normen

- Officiële goedkeuringen: CB, CE-markering, TÜV/ISO 9241-307, TUV-BAUART, CU-EAC, OEKRAÏENS, CCC, CEL, CECF

## Kast

- Kleur: Zwart
- Afwerking: Getextureerd/Glanzend

## Inhoud van de doos:

- Kabels: DP-kabel, HDMI-kabel, USB-upstreamkabel, voedingskabel
- Monitor met standaard
- Gebruikersdocumentatie



Publicatiedatum  
2024-04-15

Versie: 12.1.3

EAN: 87 12581 76672 6

© 2024 Koninklijke Philips N.V.  
Alle rechten voorbehouden.

Specificaties kunnen zonder voorafgaande kennisgeving worden gewijzigd. Handelsmerken zijn het eigendom van Koninklijke Philips N.V. en hun respectieve eigenaren.

[www.philips.com](http://www.philips.com)

\* "IPS"-naam/handelsmerk en verwante octrooien voor technologieën zijn eigendom van hun respectieve eigenaars.

\* De maximale resolutie is geschikt voor HDMI-input of DP-input.

\* Voor de beste prestaties moet u ervoor zorgen dat uw grafische kaart de maximale resolutie en vernieuwingsfrequentie van dit Philips-scherm kan bereiken.

\* Waarde responstijd gelijk aan SmartResponse

\* MPRT is bedoeld om de helderheid aan te passen voor reductie van onscherpe beelden, dus de helderheid niet kan worden aangepast als MPRT is ingeschakeld. Om bewegingsonscherpte te verminderen, knippert de LED-achtergrondverlichting synchroon met de schermvernieuwing, waardoor de helderheid merkbaar kan veranderen.

\* MPRT is een voor games geoptimaliseerde modus. Als u MPRT inschakelt, kan het scherm gaan fllikkeren. Het wordt aanbevolen om het uit te schakelen wanneer u de gamingfunctie niet gebruikt.

\* NTSC-regio gebaseerd op CIE 1976

\* sRGB-regio gebaseerd op CIE 1931

\* Adobe RGB-dekking op basis van CIE1976

\* 2020 Advanced Micro Devices, Inc. Alle rechten voorbehouden.

AMD, het AMD-pijllogo, AMD FreeSync™ en combinaties daarvan zijn handelsmerken van Advanced Micro Devices, Inc. Andere productnamen die in deze publicatie worden gebruikt, dienen uitsluitend voor identificatiedoeleinden en kunnen handelsmerken zijn van de respectieve bedrijven.

\* De monitor kan er anders uitzien dan op de afbeeldingen waarop de functies zijn aangegeven.