

Philips Brilliance
ЖК-монитор с
технологией SoftBlue

P Line

24 (диагональ 60,5 см/23,8")
1920 x 1080 (Full HD)

241P6EPJEB



Безупречное качество

благодаря IPS-дисплею Full HD

Создано специально для вас! Новый монитор Philips Brilliance оснащен инновационной технологией SoftBlue LED, которая защищает глаза и обеспечивает яркое и качественное изображение.

Великолепные рабочие характеристики

- Технология SmartImage для удобной настройки изображения
- Технология IPS-ADS с широким углом обзора для точной передачи цветов и изображений

Сделано для людей

- Малое расстояние между рамкой и столом для максимально комфортного чтения
- SmartErgoBase для эргономичного расположения и удобства пользователя
- Технология для устранения мерцания уменьшает нагрузку на глаза
- Технология SoftBlue обеспечивает точную передачу цвета и комфорт для глаз

Экологичный дизайн

- PowerSensor позволяет сократить расходы на электроэнергию на 80 %
- LightSensor для превосходной яркости при минимальных затратах электроэнергии

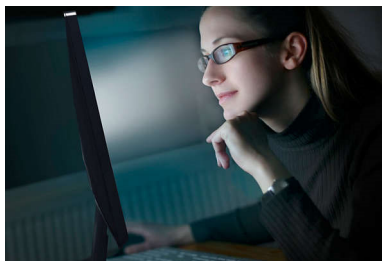
Простота использования

- Встроенные стерео АС для воспроизведения мультимедиа
- Концентратор USB 3.0 для удобного доступа и быстрой зарядки
- SmartConnect: подключение HDMI, MHL, DisplayPort, DVI и VGA

PHILIPS

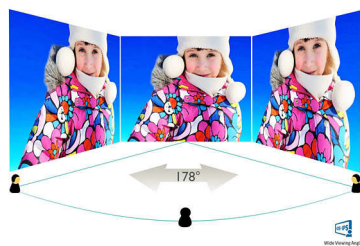
Основные особенности

Технология SoftBlue



Светодиодная технология SoftBlue использует интеллектуальную технологию для уменьшения длины волны вредного синего света, не влияя на цвет изображения на дисплее. Светодиодной технологии SoftBlue присвоен сертификат международной испытательной организации TUV Rheinland, подтверждающий сокращение излучения вредного синего света.

Технология IPS-ADS



В IPS-ADS-дисплеях используется прогрессивная технология, обеспечивающая широкий угол обзора 178/178 градусов для просмотра дисплея практически под любым углом. По сравнению со стандартными TN-панелями IPS-ADS-дисплеи обеспечивают значительно более высокую четкость изображения и яркие цвета, что делает их идеальным решением не только для просмотра фотографий, фильмов и веб-сайтов, но также и для работы в профессиональных приложениях, где требуется точная передача цвета и яркости.

SmartImage



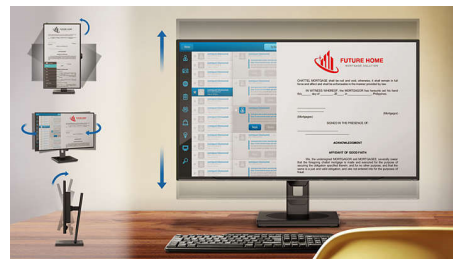
SmartImage — это уникальная современная технология Philips, позволяющая анализировать отображаемое содержимое на экране для оптимизации характеристик дисплея. Удобный для пользователя интерфейс предоставляет выбор различных режимов, таких как "Офис", "Фото", "Видео", "Игра", "Экономичный" и т. д. в соответствии с используемым приложением. В зависимости от выбранного режима SmartImage динамически оптимизирует контрастность, насыщенность цвета и резкость изображений и видео, обеспечивая исключительное качество изображения. В режиме "Экономичный" потребление энергии максимально снижено. В любое время можно легко установить необходимый режим нажатием одной кнопки.

Технология для устранения мерцания



Из-за особенностей системы управления яркостью на экранах со светодиодной подсветкой изображение может мерцать, что приводит к усталости глаз. Технология Philips для устранения мерцания использует инновационный способ регулировки яркости, обеспечивая более комфортный просмотр.

SmartErgoBase



SmartErgoBase — это подставка под монитор для удобного и эргономичного расположения дисплея и организации кабелей. Регулировка разворота, наклона и угла поворота обеспечивает максимальный комфорт пользователя. Регулировка высоты подставки гарантирует оптимальный угол просмотра и уменьшает физическую усталость в течение рабочего дня, а возможность организации кабелей уменьшает беспорядок и придает рабочему месту профессиональный вид.

Встроенные стереодинамики



Два высококачественных стереодинамика встроены в дисплей. В зависимости от модели и дизайна устройства динамики могут быть видны при расположении во фронтальной части или не видны при расположении в нижней, верхней или задней частях устройства.

Подключение SmartConnect

Благодаря широким возможностям подключения через различные порты (VGA, DVI-D, DisplayPort, универсальный HDMI, MHL) мониторы Philips обеспечивают высокое разрешение несжатого видео- и аудиоконтента. Какой бы источник вы ни выбрали, не сомневайтесь: монитор Philips оправдает ваши ожидания!



Характеристики

Взаимодействие

- Вход сигнала: VGA (аналоговый), DVI-D (цифровой HDCP), DisplayPort, 1 шт., MHL-HDMI (цифровой, HDCP)
- USB: USB 3.0 — 4 шт. (1 шт. для быстрой зарядки)*
- Синхронизация входного сигнала: Раздельная синхронизация, Синхронизация по зеленому
- Аудиовход/аудиовыход: Аудиовход ПК, Выход для наушников

Изображение/дисплей

- Размер панели: 60,5 см (23,8")
- Формат изображения: 16:9
- Тип ЖК-панели: IPS-ADS ЖКД
- Тип подсветки: Система W-LED
- Шаг пиксела: 0,2745 x 0,2745 мм
- Оптимальное разрешение: 1920 x 1080 при 60 Гц
- Яркость: 250 кд/м²
- Цвета дисплея: 16,7 М
- Кoeff. контрастности (типич.): 1000:1
- SmartContrast: 20 000 000:1
- Время отклика (типич.): 5 мс (серый к серому)*
- Угол просмотра: 178° (Г) / 178° (В), @ C/R > 10
- Улучшение изображения: SmartImage
- Рабочая область просмотра: 527,04 (Г) x 296,46 (В)
- Частота сканирования: 30 — 83 кГц (Г) / 56 - 76 Гц (В)
- sRGB
- MHL: 1080p при 60 Гц
- SoftBlue
- Покрытие экрана дисплея: Антиблик, жесткость 3Н, матовость 25 %

Удобство

- Встроенные AC: 2 Вт, 2 шт.
- Совместимость с системой Plug & Play: DDC CI, Mac OS X, sRGB, Windows 10/8.1/8/7
- Удобство пользователя: SmartImage, Громкость, PowerSensor, Меню, Вкл./выкл. питание
- Языки экранных меню: Португальский (Бразилия), Чешский, Голландский, Английский, Финский, Французский, Немецкий, Греческий, Венгерский, Итальянский, Японский, Корейский, Польский, Португальский, Русский, Упрощенный китайский, Испанский, Шведский, Традиционный китайский, Турецкий, Украинский
- Другие удобства: Замок Kensington, Крепление VESA (100x100 мм)

Штатив

- Регулировка высоты: 130 миллиметра
- Поворот на шарнире: 90 градусов
- поворотный: - 175/+ 175 градусов
- Наклон: -5/20 градусов

Мощность

- Режим ECO: 13,9 Вт (типич.)
- Источник питания: 100—240 В перем. тока,

- 50—60 Гц, Встроенный
- В выключенном состоянии: 0 Вт с выключателем переменного тока
- В активном режиме: 19,14 Вт (метод проверки EnergyStar 6.0)
- В режиме ожидания: < 0,3 Вт (типич.)
- LED-индикатор питания: Режим работы — белый, Режим ожидания — белый (мигающий)

Размеры

- Размеры упаковки в мм (ШxВxГ): 619 x 525 x 184 миллиметра
- Изделие без подставки (мм): 563 x 351 x 53 миллиметра
- Изделие с подставкой (макс. высота): 563 x 511 x 257 миллиметра

Вес

- Изделие с упаковкой (кг): 9,13 кг
- Изделие с подставкой (кг): 6,47 кг
- Изделие без подставки (кг): 3,98 кг

Условия эксплуатации

- Высота над уровнем моря: Рабочий режим: +3658 м, бездействия: +12 192 м
- Диапазон температур (эксплуатация): от 0 °C до 40 °C °C
- Относительная влажность: 20—80 %
- Диапазон температур (хранение): от -20 °C до 60 °C °C
- Среднее время между отказами (экспериментально): 70 000 ч (без подсветки)

Социальная ответственность

- Окружающая среда и электроэнергия: PowerSensor, LightSensor, EnergyStar 6.0, RoHS
- Доля переработанного пластика: 65 %
- Упаковка пригодна для вторичной переработки: 100 %
- Специфические вещества: Не содержит ПВХ/бромсодержащий антипирен, Не содержит ртусть

Соответствие стандартам

- Подтверждение соответствия нормативам: Маркировка CE, FCC класс B, SEMKO, cETLus, CU-EAC, TUV/GS, TUV Ergo, EPA, PSB, WEEE, RCM, УКРАИНСКИЙ, CECR, ICES-003, Сертификат TUV: сокращение излучения синего света

Корпус

- Обработка: Текстура
- Стопа: Черный
- Фронтальная рамка: Черный
- Задняя панель: Черный

Комплект поставки

- Кабели: VGA, DVI, DP, аудиокабель, кабель питания
- Монитор с подставкой
- Пользовательская документация

* Данный дисплей Philips имеет сертификацию MHL. Тем не менее, если устройство MHL не удается подключить или оно работает некорректно, обратитесь к разделу FAQ (часто задаваемых вопросов) или непосредственно к поставщику устройства MHL для получения инструкций. Политика производителя вашего устройства может подразумевать необходимость приобретения фирменного кабеля или адаптера MHL.

* Дополнительно требуется мобильное устройство с сертификацией MHL и кабель MHL (не входят в комплект). Для получения сведений о совместимости обратитесь к поставщику устройства MHL.

* Функция энергосбережения в режиме ожидания/выключенном состоянии EoP не поддерживается во время зарядки через MHL.

* Полный список устройств, поддерживающих MHL, см. на веб-сайте www.mhlconsortium.org

* Логотип/товарный знак "IPS" и применимые патенты на технологии являются собственностью соответствующих владельцев.

* Время отклика соответствует значению SmartResponse



Дата выпуска 2024-04-29

Версия: 6.0.1

EAN: 87 12581 73445 9

© 2024 Koninklijke Philips N.V.
Все права защищены.

Характеристики могут меняться без предварительного уведомления. Торговые марки являются собственностью Koninklijke Philips N.V. или соответствующих владельцев.

www.philips.com