

Philips Brilliance
LCD монитор с
технология SoftBlue

P Line

24 (23,8"/60,5 см диаг.)
1920 x 1080 (Full HD)

241P6EPJEB



Възхитителна производителност от всеки ъгъл

с full HD IPS дисплей

Проектиран за вас, новият монитор Philips Brilliance разполага с нова технология на светодиодите SoftBlue, за да предпазва очите ви и да осигурява искрящи цветни изображения и максимална продуктивност.

Великолепно възпроизвеждане

- SmartImage – фабрично зададени настройки за лесно оптимизиране на настройките на картината
- Технология IPS-ADS с широк ъгъл на гледане за точност на образа и цветовете

Създаден за хората

- Малко разстояние между рамката и бюрото за максимално удобство при четене
- SmartErgoBase за ергономично регулиране, с мисъл за хората
- По-малко умора на очите с технологията Flicker-Free
- Технологията SoftBlue щади очите и поддържа цвета

Устойчив екологичен дизайн

- PowerSensor спестява до 80% от разходите за електроенергия
- LightSensor за перфектна яркост с минимална енергия

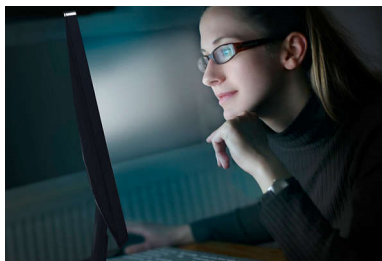
Лесна употреба

- Вградени стерео високоговорители за мултимедия
- USB 3.0 концентратор за удобен достъп и бързо зареждане
- SmartConnect с HDMI, MHL, DisplayPort, DVI и VGA

PHILIPS

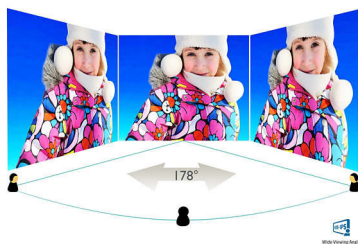
Акценти

Технология SoftBlue



Светодиодната технология SoftBlue използва смарт технология, за да намали вредната късовълнова синя светлина, без да засегне цвета или изображението на дисплея. Светодиодната технология SoftBlue е сертифицирана от международните тествачи организации TUV Rheinland за намаляване на вредната синя светлина.

Технология IPS-ADS



Дисплеите с IPS-ADS използват авангардна технология, която ви дава изключително широките ъгли на гледане от 178/178 градуса, а това прави възможно дисплеят да се гледа от почти всеки ъгъл. За разлика от стандартните TN панели, IPS-ADS дисплеите ви дават забележително отчетливи образи с живи цветове, което ги прави идеални не само за снимки, филми и интернет, но и за професионални приложения, които изискват точност на цветовете и постоянна яркост по всяко време.

SmartImage



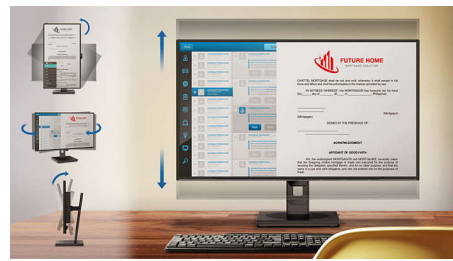
SmartImage е изключителна върхова технология на Philips, която анализира показваното на екрана и ви дава оптимизирани показатели на дисплея. Този лесен за използване интерфейс ви позволява да избирате различни режими, каквито са "Офис", "Снимка", "Филм", "Игра", "Икономия" и др., съответно на използваното приложение. Въз основа на този избор SmartImage динамично оптимизира контраста, наситеността на цветовете и рязкостта на изображенията и видеото, за постигане на най-добри показатели на дисплея. Режимът "Икономия" ви предлага големи икономии на енергия. И всичко това в реално време, с натискането само на един бутон!

Технология Flicker-Free



Поради начина, по който се управлява яркостта на екраните с LED подсветка, някои потребители забелязват премигване на екрана си, което причинява умора на очите. Технологията Flicker-Free от Philips прилага ново решение, за да регулира яркостта и да намали премигването за по-комфортно гледане.

SmartErgoBase



SmartErgoBase е основа за монитор, която осигурява ергономичен комфорт на дисплея и осигурява подредба на кабелите. Основата може да се върти около оста си, да се накланя и върти под различни ъгли, за да осигури максимален комфорт. Стойката с регулируема височина гарантира оптимално ниво на гледане, намалявайки физическото напрежение от дългия работен ден, докато подредбата на кабелите намалява безредицата и поддържа работното пространство чисто и професионално.

Вградени стерео високоговорители



Чифт висококачествени източници на стерео звук, вградени в дисплея. Може да бъде с видимо насочване напред или невидимо насочване надолу, насочване нагоре, насочване назад и др., в зависимост от модела и дизайна.

SmartConnect

С изобилие от възможности за свързване, тези дисплеи Philips са снабдени с множество връзки, като VGA, DVI-D, DisplayPort, универсален HDMI съединител, MHL, за да се наслаждавате на некомпесирано видео и аудио съдържание с висока детайлност. Какъвто и източник да използвате, можете да сте сигурни, че с този дисплей Philips инвестицията, която сте направили, няма да се превърне в отживелица в близко бъдеще!



Спецификации

Възможности за свързване

- Вход за сигнал: VGA (аналогов), DVI-D (цифрово, HDCP), DisplayPort x 1, MHL-HDMI (цифров, HDCP)
- USB: USB 3.0 x 4 (1 с бързо зареждане)*
- Вход за синхросигнал: Отделна синхронизация, Синхронизация по зеленото
- Аудио (вход/изход): Звуков вход за PC, Изход за слушалки

Картина/дисплей

- Размер на панела: 23,8 инча/60,5 см
- Съотношение на размерите на картината: 16:9
- Тип на LCD панела: IPS-ADS LCD
- Вид подсветка: Система W-LED
- Стъпка на пикселите: 0,2745 x 0,2745 мм
- Оптимална разделителна способност: 1920 x 1080 при 60 Hz
- Яркост: 250 cd/m²
- Цветове на дисплея: 16,7 млн.
- Съотношение на контраста (типично): 1000:1
- SmartContrast: 20 000 000:1
- Време на отговор (типично): 5 мсек (от сиво до сиво)*
- Зрителен ъгъл: 178° (хор.)/178° (верт.), при C/R > 10
- Подобрене на картината: SmartImage
- Ефективна зона на гледане: 527,04 (хор.) x 296,46 (верт.)
- Честота на сканиране: 30 – 83 kHz (хор.)/56 – 76 Hz (верт.)
- sRGB
- MHL: 1080P при 60 Hz
- SoftBlue
- Покритие на екрана на дисплея: Срещу отблясъци, 3H, замъгляване 25%

Удобство

- Вградени високоговорители: 2 W x 2
- Plug & Play съвместимост: DDC/CI, Mac OS X, sRGB, Windows 10/8.1/8/7
- Удобство за потребителя: SmartImage, Сила на звука, PowerSensor, Меню, Включване/изключване на захранването
- Езици на екранното меню: Португалски (Бразилия), Чешки, Холандски, Английски, Фински, Френски, Немски, Гръцки, Унгарски, Италиански, Японски, Корейски, Полски, Португалски, Руски, опростен китайски, Испански, Шведски, Традиционен китайски, Турски, украински
- Други удобства: ключалка "Кенсингтън", VESA монтиране (100 x 100 мм)

Стойка

- Регулиране на височината: 130 мм
- Ос на въртене: 90 градуса
- Шарнирен: -175/+175 градуса
- Накланяне: -5/20 градуса

Захранване

- ЕКО режим: 13,9 W (обикн.)
- Електрозахранване: 100 – 240 V променлив ток, 50 – 60 Hz, Вградено
- Режим изключено: Нула вата потребление на енергия с ключа за променливотоково захранване
- Режим включено: 19,14 W (метод на изпитване EnergyStar 6.0)
- Режим готовност: < 0,3 W (обикновено)
- LED индикатор на захранването: Включено – бяло, Режим на готовност – Бяло (мигащо)

Размери

- Опаковка в мм (Ш x В x Д): 619 x 525 x 184 мм
- Изделие без стойка (мм): 563 x 351 x 53 мм
- Изделие със стойка (макс. височина): 563 x 511 x 257 мм

Тегло

- Изделие с опаковка (кг): 9,13 кг
- Изделие със стойка (кг): 6,47 кг
- Изделие без стойка (кг): 3,98 кг

Работни условия

- Надморска височина: Работа: +12 000 фута (3658 м), Неактивност: +40 000 фута (12 192 м)
- Температурен диапазон (работен): От 0°C до 40°C °C
- Относителна влажност: 20–80% %
- Температурен диапазон (съхранение): От -20 °C до 60 °C °C
- MTBF (демонстриран): 70 000 часа (изключена подсветка)

Устойчивост

- Околна среда и енергия: PowerSensor, LightSensor, EnergyStar 6.0, Директива RoHS
- Постпотребителски рециклирани пластмаси: 65%
- Рециклируеми материали на опаковката: 100 %
- Специфични субстанции: Корпус без PVC/BFR, Без живак

Съответствие и стандарти

- Одобрения от регулаторните органи: CE маркировка, FCC Class B, SEMKO, cETLus, CU-EAC, TUV/GS, TUV Ergo, EPA, PSB, WEEE, RCM, УКРАИНСКИ, CECR, ICES-003, TUV серт. – премахване на синята светлина

Корпус

- Покритие: Консистенция
- Основа: Черно
- Преден панел: Черно
- Заден капак: Черно

Какво има в кутията?

- Кабели: VGA, DVI, DP, аудио, захранващ
- Монитор със стойка: да
- Документация за потребителя: да



Дата на издаване
2024-04-04

Версия: 11.0.1

EAN: 87 12581 73445 9

© 2024 Koninklijke Philips N.V.
Всички права запазени.

Спецификациите могат да се променят без предупреждение. Търговските марки са собственост на Koninklijke Philips N.V. или на съответните си притежатели.

www.philips.com

* Този дисплей Philips е сертифициран по MHL. Въпреки това, в случай че вашето MHL не се свърже или не работи коректно, проверете често задаваните въпроси на своето MHL устройство или се обърнете директно към търговеца за насоки. Политиката на производителя на вашето устройство може да изисква да закупите MHL кабел от тяхната марка или адаптер, за да работите с него

* Изисква опционално мобилно устройство, сертифицирано по MHL, и MHL кабел (не са включени). Моля, проверете за съвместимост при своя търговец на MHL устройства.

* Енергийната ефективност в режим на готовност/изключено според Директива ErP за екодизайн не се отнася за MHL функционалността за зареждане

* За цялостен списък с MHL продукти вижте www.mhlconsortium.org

* Логото/търговската марка "IPS" и свързаните с него патенти за технологии са собственост на съответните им притежатели.

* Стойност на време за отговор, равняваща се на SmartResponse