

Philips  
LCD-ekraan

**E Line**  
23" (58,4 cm)  
1920 × 1080 (Full HD)

**237E7QDSB**



## Erksad värvid, selged detailid

elegantstes vormis

See erakordne laiekraankuvar pakub erksaid värve ja teravaid detaile elegantstes korpuses, lisades igale kodule või kontorile sära ja värskust.

### Rohelisem argipäev

- Elavhõbedavaba loodussäästlik ekraan
- Väiksem energiatarve tagab väiksema elektriarve

### Elegantne disain

- Elegantne ja õhuke disain täiustab teie kodu sisekujundust
- Menüü EasySelect ümberlülitusnupp kiireks juurdepääsuks ekraanimenüüle
- Kitsas raam tagab tervikliku välimuse

### Kogege kaasahaaravat multimeediumsisu

- MHL-tehnoloogia mobiilisisu nautimiseks suurel ekraanil

### Suurepärase pildikvaliteet

- Tehnoloogia SmartImage Lite pildisätete hõlpsaks optimeerimiseks
- SmartContrast sügavmustades toonides detailide jaoks
- 16 : 9 täis-HD ekraan selgete detailsete piltide jaoks
- Tänu võbelust ärahoidvale tehnoloogiale väsitab vähem silmi
- AH-IPS ekraan tagab lumuvad kujundid tänu suurtele vaatamisnurkadele

# PHILIPS

LCD-ekraan  
E Line 23" (58,4 cm), 1920 × 1080 (Full HD)

## Esiletõstetud tooted

### AH-IPS tehnoloogia



AH-IPS-ekraanid kasutavad täiustatud tehnoloogiat, mis tagab eriti laiad 178/178-kraadised vaatenurgad, võimaldades vaadata kuvarit peaaegu igast nurgast. Erinevalt tavalistest TN-paneelidest tagavad AH-IPS-ekraanid märkimisväärselt selge ja erksate värvidega pildi, mistõttu on see ideaalne mitte ainult fotode, filmide ja veebi sirvimise jaoks, kuid ka professionaalsete rakenduste jaoks, mis vajavad kogu aeg täpseid värve ja püsivat heledust.

### 16 : 9 täis-HD ekraan



Pildikvaliteet on oluline. Tavalised ekraanid on küll kvaliteetsed, kuid te ootate enam. Sellel ekraanil on täiustatud täis-HD 1920 × 1080 lahutusvõime. Täis-HD tagab erksad detailid koos kõrge heleduse, uskumatu kontrastsuse ja realistlike värvidega, luues elutruu pildi.

### Tehnoloogia Flicker-Free



LED-taustvalgusega kuvarite puhul kasutatava heleduse reguleerimise viisi tõttu näevad osa kasutajatest ekraanil võbelust, mis väsitab silmi.

Philipsi tehnoloogia Flicker-Free võtab heleduse reguleerimiseks kasutusele uue lahenduse, mis vähendab võbelust ja muudab vaatamise mugavamaks.

### SmartContrast

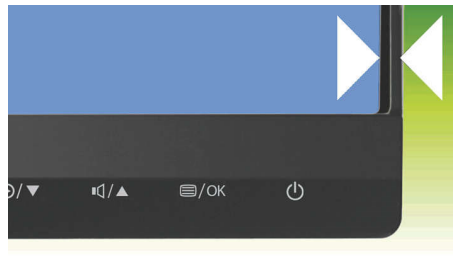


SmartContrast on Philipsi tehnoloogia, millega analüüsitakse esitatavat sisu, kohandatakse automaatselt värve ja kontrollitakse taustvalguse intensiivsust, ikka selleks, et dünaamiliselt täiustada kontraste võimalikult heade digitaalsete kujundite ja videote esitamiseks või mängude mängimiseks, kus on esindatud tumedad toonid. Kui valite ökorežiimi, kohandatakse kontraste ja täiustatakse taustvalgust, et saavutada igapäevastest kontorirakendustest parim kuva ja tagatakse väiksem energiatarbimine.

### SmartImage Lite

SmartImage Lite on Philipsi ainulaadne juhtiv tehnoloogia, mis analüüsib ekraanile kuvatavat sisu ja tagab optimaalse ekraanipildi. Tehtud valiku põhjal täiustab SmartImage Lite parima ekraanipildi tagamiseks dünaamiliselt kontrastsust, värviküllastust ja piltide ning videote teravust. Seda kõike reaajas ühe nupuvajutusega!

### Ülikitsas raam

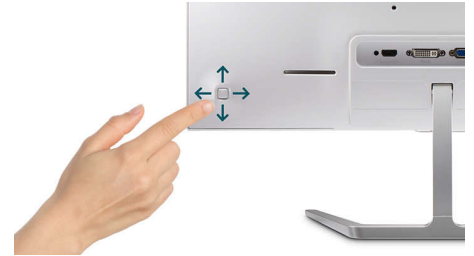


Uutel Philipsi ekraanidel on ülikitsad raamid, tänu millele on tagatud tähelepanu minimaalne kõrvalejuhtimine ja maksimaalne vaatamissuurus. Ülikitsa raamiga ekraan, mis

237E7QDSB/01

sobib eriti mitme ekraaniga või mosaiikpaigutuse jaoks (nt mängu-, graafilise disaini ja professionaalsed rakendused), jätab mulje, nagu kasutaksite üht suurt ekraani.

### Menüü EasySelect ümberlülitusnupp



Silmatorkamatu paigutusega EasySelecti menüü ümberlülitusnupp võimaldab ekraanimenüüst kiiresti ja lihtsalt kuvari sätteid kohandada.

### MHL-tehnoloogia



Mobile High Definition Link (MHL) on mobiilne heli-/videoliides, et ühendada mobiiltelefonid ja muud kaasaskantavad seadmed otse kõrglahutusega ekraanidega. Valikuline MHL-kaabel võimaldab hõlpsalt ühendada MHL-toega mobiilseadme selle suure Philipsi MHL-ekraaniga ja vaadata, kuidas teie HD-videod elustuvad tänu täisdigitaalsele helile. Nüüd võite mitte lihtsalt nautida oma mobiilmänge, -fotosid, -filme või muid rakendusi suurel ekraanil, vaid võite samal ajal oma mobiilseadet laadida, nii ei saa teil kunagi aku vahepeal tühjaks.

### Õhuke disain

Elegantne ja õhuke disain täiustab teie kodu sisekujundust

### Madal võimsustarve

Väiksem energiatarve tagab väiksema elektriarve



# Spetsifikatsioon

## Ühenduvus

- Signaali sisend: VGA (analoog), DVI-D (digitaalne, HDCP), MHL-HDMI (digitaalne, HDCP)
- Sünkroonimissisend: Eraldi sünkroonimissisend, Režiim SOG
- Heli (sisse/välja): HDMI heliväljund

## Pilt/Ekraan

- Ekraani suurus: 23" / 58,4 cm
- Kuvasuhe: 16 : 9
- LCD-paneeli tüüp: AH-IPS LCD
- Taustvalguse tüüp: W-LED-süsteem
- Pikslite mõõt: 0,265 x 0,265 mm
- Optimaalne lahutusvõime: 1920 x 1080 60 Hz juures
- Heledus: 250 cd/m<sup>2</sup>
- Ekraani värvid: 16,7 miljonit
- Kontrastsus (tavaline): 1000:1
- SmartContrast: 20 000 000 : 1
- Reaktsiooniaeg (tavaline): 5 ms (hallist hallini)\*
- Vaatenurk: 178° (H) / 178° (V), @ C/R &gt; 10
- Pildiparandus: SmartImage Lite
- Vaadeldav pind: 509,18 (H) x 286,41 (V)
- Skannimissagedus: 30–83 kHz (H) / 56–76 Hz (V)
- sRGB
- MHL: 1080p 30 Hz juures
- Ilma vöbeluseta

## Mugavus

- Plug & Play ühilduvus: DDC/CI, Mac OS X, sRGB, Windows 8.1 / 8 / 7
- Mugavusfunktsioonid: Toite sisse-/väljalülitamine, Menüü, Helitugevus (HDMI heliväljund), Sisend, SmartImage Lite
- OSD keeled: Portugali (Brasília), Tšehhi, Hollandi, Inglise, Soome, Prantsuse, Saksa, Kreeka, Ungari, Itaalia, Jaapani, Korea, Poola, Portugali, Vene, Lihtsustatud hiina, Hispaania, Rootsi, Traditsiooniline hiina, Türgi, Ukraina
- Muud mugavusfunktsioonid: Kensingtoni lukk, VESA kinnitus (100 x 100 mm)

## Alus

- Kalle: -5/20 kraadi

## Toide

- Toide: Väline, 100–240 V AC, 50–60 Hz
- Väljalülitatuna: 0,3 W (tüüp.)

- Sisse lülitatud: 17,94 W (tüüp.) (EnergyStar 6.0 katsemeetod)
- Ooterežiim: 0,5 W (tüüp.)
- Toite LED-tuli: Töörežiim, valge, Ooterežiim, valge (vilkvu)

## Mõõtmed

- Toode koos alusega (mm): 532 x 414 x 213 mm
- Pakendi mõõtmed (mm, L xK x S): 567 x 478 x 124 mm
- Toode ilma aluseta (mm): 532 x 326 x 49 mm

## Kehakaal

- Toode koos pakendiga (kg): 5,23 kg
- Toode alusega (kg): 3,21 kg
- Toode ilma aluseta (kg): 2,96 kg

## Töötingimused

- Kõrgus: Töötab kõrgusel kuni +12 000 jalga (3658 m), ei tööta alates kõrgusest +40 000 jalga (12 192 m)
- Temperatuurivahemik (kasutamisel): 0 °C kuni 40 °C °C
- Keskmine riketevaheline aeg: 50 000 (v.a taustvalgus) tund(i)
- Suhteline õhuniiskus: 20–80% %
- Temperatuurivahemik (säilitamisel): -20 °C kuni 60 °C °C

## Jätkusuutlikkus

- Keskkonnanõuded ja energiasäästlikkus: EnergyStar 6.0, RoHS, Ei sisalda elavhõbedat
- Ringlussevõetav pakend: 100 %

## Vastavus ja standardid

- Heakskiidud: CE-märgis, FCC, energiaklass B, VCCI, C-Tick, CECP, CU, SASO, KUCAS, cETLus, TUV/ISO9241-307, EPA, WEEE, PSB, TCO sertifikaat

## Korpus

- Värv: Must
- Viimistlus: Lääkiv

## Mis on kastis?

- Kaablid: VGA, toide
- Monitor alusega
- Kasutajadokumentatsioon



Väljalaske kuupäev  
2024-05-06

Versioon: 5.0.1

EAN: 87 12581 73628 6

© 2024 Firma Koninklijke Philips N.V.  
Kõik õigused kaitstud

Spetsifikatsioone võib muuta ette teatamata  
Kaubamärgid kuuluvad firmale Koninklijke Philips N.V.  
või vastavatele omanikele.

[www.philips.com](http://www.philips.com)

\* Sellel Philipsi ekraanil on MHL-sert. Kui aga teie MHL-seade ei ühendu või tööta korralikult, vaadake üle oma MHL-seadme korduma kippuvad küsimused või pöörduge juhiste saamiseks seadme müüja poole. Teie seadme tootja garantii võib seadme töötamiseks ette näha kaubamärgipõhise MHL-kaabli või adapteri soetamist.

\* Vajab valikulist MHL-serdiga mobiilseadet ja MHL-kaablit. (Ei kuulu komplekti.) Kontrollige ühilduvust oma MHL-seadme müüjalt.

\* ErP oote- või väljalülitatud režiimi energiasääst ei kehti MHL-i laadimisfunktsiooni puhul

\* Täielik loetelu MHL-valmidusega toodetest on näha veebilehel [www.mhlconsortium.org](http://www.mhlconsortium.org)

\* Sõna- / kaubamärk „AH-IPS” ja seotud tehnoloogiapatendid kuuluvad nende omanikele.

\* Reaktsiooniaja väärtus võrdub SmartResponse'iga