

Philips
Display LCD

E Line

32 (visualizzabile 31,5" / 80 cm)
1920 x 1080 (Full HD)

323E7QDAB



Espandi la tua esperienza

Espandi la tua esperienza di visione con questo grande schermo Philips. Lo straordinario display full HD da 32" ti consente di partecipare appieno al gioco, o di avere tutto lo spazio di cui hai bisogno per il tuo lavoro.

Design elegante

- Design elegante e sottile in armonia con l'arredamento della casa
- La superba finitura lucida si adatta allo stile della tua casa
- Tasto di commutazione per menu facile da selezionare per un accesso rapido al menu sullo schermo

Un'esperienza multimediale coinvolgente

- HDMI-Ready per l'intrattenimento Full HD
- Altoparlanti stereo incorporati per file multimediali

Massima qualità dell'immagine

- SmartImage Lite offre impostazioni predefinite per immagini ottimizzate
- SmartContrast per livelli di nero molto intensi e dettagli nitidi
- Display 16:9 Full HD per immagini ricche di dettagli nitidi
- Tecnologia LED IPS per immagini ampie e colori precisi
- Minore affaticamento degli occhi grazie alla tecnologia Flicker-free
- Ampio e luminoso display da 31,5 pollici

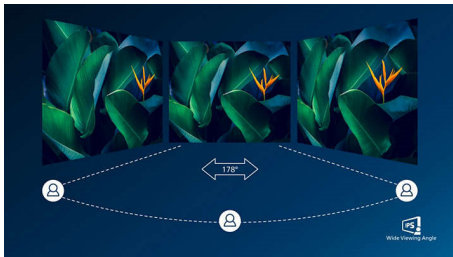
PHILIPS

Display LCD

E Line 32 (visualizzabile 31,5" / 80 cm), 1920 x 1080 (Full HD)

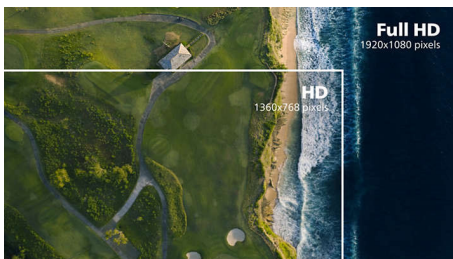
In evidenza

Tecnologia IPS



I display IPS utilizzano una tecnologia avanzata che offre un angolo visuale estremamente ampio di 178/178°, per una visualizzazione da quasi ogni angolazione. A differenza dei pannelli TN standard, i display IPS garantiscono immagini davvero nitide dai colori naturali, così da renderli ideali non solo per foto, film e navigazione Web, ma anche per le applicazioni professionali che richiedono colori accurati e luminosità costante.

Display 16:9 Full HD



La qualità dell'immagine conta. I display normali offrono una buona qualità ma non è sufficiente. Questo display è dotato di risoluzione Full HD ottimizzata 1920 x 1080. Il Full HD offre un dettaglio nitido combinato con elevata luminosità, incredibile contrasto, massima nitidezza del movimento e dei colori per immagini realistiche.

Tecnologia Flicker-free



Per via del modo in cui la luminosità viene regolata sugli schermi con retroilluminazione LED, alcuni utenti visualizzano sullo schermo uno sfarfallio che affatica gli occhi. La tecnologia Philips Flicker-free regola la luminosità e riduce lo sfarfallio, per una visione ottimale.

SmartContrast



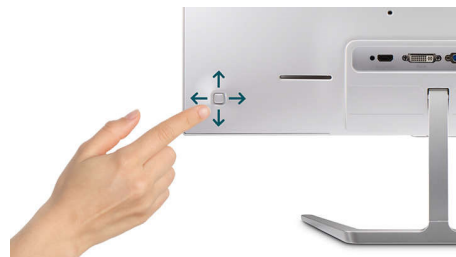
SmartContrast è una tecnologia Philips che analizza i contenuti visualizzati regolando automaticamente i colori e controllando l'intensità della retroilluminazione per potenziare i contrasti in modo dinamico e garantire immagini e video digitali ottimali o migliorare la riproduzione delle tonalità scure dei videogiochi. Quando viene selezionata la modalità Economy, il contrasto viene regolato e la retroilluminazione ottimizzata per una corretta visualizzazione delle applicazioni per ufficio con un ridotto consumo energetico.

SmartImage Lite

SmartImage Lite è un'esclusiva tecnologia all'avanguardia sviluppata da Philips per l'analisi dei contenuti visualizzati su schermo. In base alle scene visualizzate, SmartImage Lite ottimizza il contrasto, la saturazione del colore, la nitidezza delle immagini e dei filmati per le prestazioni della visualizzazione più accattivante: il tutto in tempo reale e premendo un solo pulsante.

323E7QDAB/00

Tasto di commutazione per menu facile da selezionare



Il tasto di commutazione per menu facile da selezionare consente di regolare rapidamente e facilmente le impostazioni visualizzate sullo schermo.

HDMI-Ready



Un dispositivo HDMI-Ready dispone di tutto l'hardware necessario per accogliere un ingresso High-Definition Multimedia Interface (HDMI). Un cavo HDMI consente segnali audio e video digitali di alta qualità trasmessi su un singolo cavo da un PC o un qualsiasi numero di sorgenti AV (tra cui decoder, lettori DVD, ricevitori A/V e videocamere).

Altoparlanti stereo incorporati



Doppi altoparlanti stereo di alta qualità integrati sullo schermo. Consentono un'emissione frontale o una riproduzione delle frequenze più basse, delle frequenze alte, un'emissione posteriore e altro in base al modello e al design.



Specifiche

Connettività

- Ingresso segnale: VGA (analogico), DVI-D (digitale, HDCP), HDMI (digitale, HDCP)
- Ingresso sincronizzazione: Sincronizzazione separata, Sync su verde
- Audio (ingresso/uscita): Ingresso audio PC, Jack per cuffia

Immagine/Display

- Dimensioni pannello: 80 cm / 31,5 pollici
- Rapporto di aspetto: 16:9
- Tipo pannello LCD: Tecnologia IPS
- Tipo con retroilluminazione: Sistema W-LED
- Pixel pitch: 0,364 x 0,364 mm
- Risoluzione ottimale: 1920 x 1080 a 60 Hz
- Luminosità: 250 cd/m²
- Colori display: 16,7 M
- Fattore di contrasto (tipico): 1000:1
- SmartContrast: 20.000.000:1
- Tempo di risposta (tipico): 5 ms (grigio su grigio)*
- Angolo di visualizzazione: 178° (O) / 178° (V), @ C/R > 10
- Miglioramento dell'immagine: SmartImage Lite
- Area di visualizzazione effettiva: 698,4 (O) x 392,85 (V)
- Frequenza di scansione: 30 - 83 kHz (O) / 56 -76 Hz (V)
- sRGB
- Flicker-free

Comodità

- Altoparlanti incorporati: 5 W x 2
- Compatibilità Plug & Play: DDC CI, Mac OS X, sRGB, Windows 10/8.1/8/7
- Comodità per l'utente: Accensione/spengimento, Menu (OK), Volume/Giù, Ingresso/Su, SmartImage Lite
- Lingue OSD: Portoghese brasiliano, Ceco, Olandese, Inglese, Finlandese, Francese, Tedesco, Greco, Ungherese, Italiano, Giapponese, Coreano, Polacco, Portoghese, Russo, Cinese semplificato, Spagnolo, Svedese, Cinese tradizionale, Turco, Ucraino
- Altra convenienza: Blocco Kensington, Montaggio VESA (100 x 100 mm)

Piedistallo

- Inclinazione: -5/10 gradi

Assorbimento

- Alimentazione: 100-240 V CA, 50/60 Hz, Interna
- Modalità Off: 0,3 W (tip.)
- In modalità standard: 45,7 W (tip.), 66,6 W (max.)
- Modalità standby: 0,5 W (tip.)
- Indicatore (LED) alimentazione: Funzionamento - spia bianca, Modalità standby - spia bianca (lampeggiante)

Dimensioni (l x p x a)

- Prodotto con piedistallo (mm): 730 x 522 x 216 mm
- Confezione in mm (LxAxP): 790 x 625 x 139 mm
- Prodotto senza piedistallo (mm): 730 x 431 x 64 mm

Peso

- Prodotto con confezione (kg): 8,85 Kg
- Prodotto con piedistallo (kg): 6,91 Kg
- Prodotto senza piedistallo (kg): 5,89 Kg

Condizioni operative

- Altitudine: In funzione: 3.658 m, Non in funzione: 12.192 m
- Intervallo di temp. (funzionamento): Da 0 a 40 °C
- MTBF: 50.000 ore (esclusa retroilluminazione) ore
- Umidità relativa: 20-80% %
- Intervallo di temp. (immagazzinamento): Da -20 a 60 °C

Sostenibilità

- Ambientale ed energetica: RoHS, Senza mercurio
- Materiali della confezione riciclabili: 100 %

Conformità e standard

- Omologazioni: Marchio CE, FCC Class B, CU, SASO, KUCAS, ETL, TUV/ISO9241-307, WEEE

Cabinet

- Colore: Nero
- Fine: Lucida

Contenuto della confezione

- Cavi: Cavo D-Sub, cavo audio, cavo di alimentazione
- Monitor con piedistallo
- Documentazione dell'utente



Data di rilascio
2024-04-06

Versione: 5.0.2

EAN: 87 12581 74037 5

© 2024 Koninklijke Philips N.V.
Tutti i diritti riservati.

Le specifiche sono soggette a modifica senza preavviso. I marchi sono di proprietà di Koninklijke Philips N.V. o dei rispettivi detentori.

www.philips.com

* La parola "IPS", il marchio e i brevetti delle tecnologie appartengono ai legittimi proprietari.

* I cavi HDMI variano a seconda della regione e dei modelli.

* Valore del tempo di risposta pari a SmartResponse