



Philips Evnia Gaming
Monitor
4K-HDR-Display mit
Ambiglow

Entwickelt für Xbox

Evnia 7000
32 (31,5"/80 cm Diagonale)
3.840 x 2.160 (4K UHD)



329M1RV

Optimierte Leistung für Konsolenspiele der nächsten Generation

Das für Xbox entwickelte Display bietet echten Gaming-Enthusiasten ein völlig neues Spielerlebnis. UltraClear 4K UHD mit DisplayHDR 400 bietet gestochen scharfe und lebendige Bildqualität, damit sich der Moment echt anfühlt.

Ein Erlebnis für die Sinne

- Ambiglow verleiht Ihrem Fernseherlebnis eine neue Dimension
- Verbesserte Audiowiedergabe mit DTS Sound™
- 144 Hz Aktualisierungsrate für flüssige, brillante Bilder
- 120 Hz Aktualisierungsrate für ultra glatte, brillante Bilder

Entwickelt für Xbox

- Entwickelt für Xbox für ein optimales Spielerlebnis
- AMD FreeSync™ Premium, kein Tearing und Ruckeln, flüssiges Gaming
- SmartImage HDR ermöglicht eine optimale Wiedergabe von HDR-Inhalten

Auf Gaming ausgerichtete Funktionen

- LowBlue-Modus und FlickerFree für schonendes Fernsehen
- MultiView ermöglicht zwei angeschlossene Geräte und deren Anzeige gleichzeitig
- Ein USB-C-Kabel für alles
- Schnelle Reaktionszeit von 1 ms (MPRT) für gestochen scharfe Bilder und flüssiges Gameplay
- Auf verschiedene Quellen mit zwei Geräten zugreifen und diese anzeigen

EVNIA

PHILIPS

4K-HDR-Display mit Ambiglow
Entwickelt für Xbox Evnia 7000, 32 (31,5"/80 cm Diagonale), 3.840 x 2.160 (4K UHD)

329M1RV/01

Besonderheiten

Entwickelt für Xbox



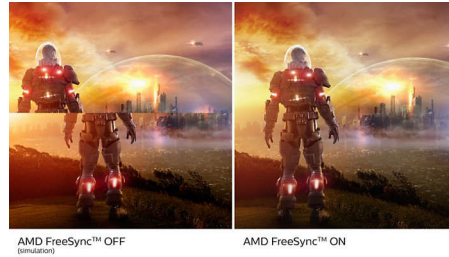
Erleben Sie Spiele auf Ihrer Konsole völlig neu. Gemeinsam mit dem Xbox-Team haben wir dieses Display für die Xbox zu entwickelt, das die beste visuelle Leistung der Xbox Series X liefert, sobald es angeschlossen ist.

144 Hz Gaming



Sie spielen intensives, kompetitives Gaming. Sie verlangen einen Monitor mit ruckelfreien Bildern ohne Verzögerungen. Dieser Philips Gaming-Monitor baut das Bild bis zu 144 Mal pro Sekunde neu auf und ist damit effektiv 2,4 mal schneller als ein Standardmonitor. Bei einer niedrigeren Bildrate kann es den Anschein haben, dass Ihre Feinde auf dem Bildschirm von Ort zu Ort springen, sodass sie schwerer zu treffen sind. Mit einer Bildrate von 144 Hz hingegen erhalten Sie diese ausschlaggebenden fehlenden Bilder auf dem Bildschirm, die die feindliche Bewegung in einem fließenden Bewegungsablauf darstellen, sodass Sie Ihre Feinde leicht anvisieren können. Die extrem niedrige Eingangsverzögerung ohne Tearing macht diesen Philips Monitor zu Ihrem perfekter Gamingpartner.

AMD FreeSync™ Premium



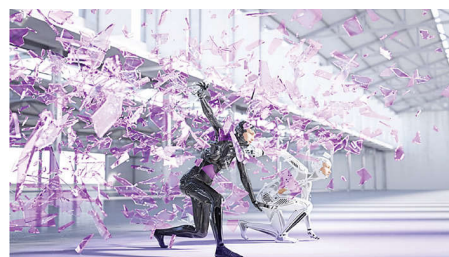
Beim Gaming sollten Ruckeln und kaputte Frames gar nicht erst auftreten. AMD FreeSync™ Premium ermöglicht Spielern ein flüssiges Spielerlebnis ohne Tearing bei höchster Leistung. Es werden keine Kompromisse gemacht – Spielen Sie ungestört mit schneller Aktualisierungsrate, Low Framerate Compensation und geringer Latenz.

MultiView und integrierte KVM-Switch



Mit der integrierten KVM-Switch können Sie zwischen zwei Geräten mit einer einzigen Tastatur und Maus steuern und wechseln. Mit MultiView können Sie beide Quellen gleichzeitig auf einem Bildschirm betrachten. Mit diesen Funktionen können Sie Kabelsalat reduzieren und wertvolle Zeit sparen. Perfekt für Streamer mit zwei PCs, Content-Ersteller oder für die Vorbereitung von Geräten auf ein LAN-Ereignis.

DTS Sound™



DTS Sound ist eine Audio-Verarbeitungslösung zur Optimierung der Wiedergabe von Musik,

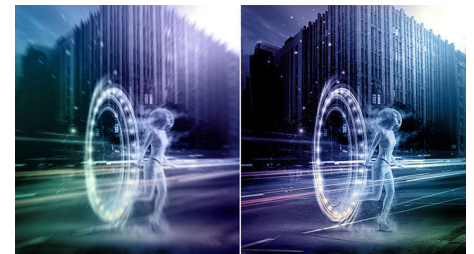
Filmen, gestreamten Inhalten und Spielen auf dem PC, unabhängig vom jeweiligen Formfaktor. DTS Sound ermöglicht ein unvergessliches Virtual Surround Sound-Erlebnis mit satten Bässen, Dialogverbesserung und maximaler Lautstärke ohne Schneiden oder Verzerrungen.

Ambiglow



Die innovative Ambiglow-Technologie vergrößert den Bildschirminhalt durch einen Lichteffect vom Monitor. Der schnelle Prozessor analysiert den Bildinhalt, passt kontinuierlich Farbe und Helligkeit des ausgestrahlten Lichts an den Bildinhalt an. Philips Ambiglow ist besonders für Filme, Sportsendungen oder Spiele geeignet und bietet Ihnen ein einmaliges und beeindruckendes Fernseherlebnis.

Schnelle Reaktionszeit von 1 ms (MPRT)



MPRT (Motion Picture Response Time) ist eine intuitivere Methode, um die Reaktionszeit zu beschreiben. Sie bezieht sich direkt auf die Dauer von verschwommenem Rauschen bis hin zu klaren und scharfen Bildern. Der Philips Gaming-Monitor mit 1 ms MPRT beseitigt effektiv verschwommene Bilder und Bewegungsunschärfen und bietet eine schärfere und präzise Darstellung für ein besseres Gaming-Erlebnis. Die beste Wahl für spannende Spiele, die zu Ruckeln neigen.



Daten

Konnektivität

- Signal-Eingang: 3 x HDMI 2.1, 1 x DP 1.4, 1 x USB-C (DP-Wechselmodus, PD 65 W)
- Synchronisationseingang: Separate Synchronisation
- Audio-Ein-/Ausgang: Audio-Ausgang
- USB:: 1 x USB-B (Upstream), 4 x USB 3.2 (Downstream mit 2x Schnellaufladungs-BC 1.2)

Bild/Anzeige

- Größe des Displays: 80 cm (31,5")
- Seitenverhältnis: 16:9
- LCD-Displaytyp: IPS-Technologie
- Art der Hintergrundbeleuchtung: W-LED-System
- Pixelgröße: 0,181 x 0,181 mm
- Helligkeit: 500 cd/m²
- Display-Farben: Farbdarstellung: 1,07 Milliarden Farben
- Farbspektrum (Standard): NTSC 113 %*, sRGB 124 %*, Adobe RGB 111 %*
- Kontrastverhältnis (Standard): 1.000:1
- SmartContrast: Mega Infinity DCR
- Reaktionszeit (Standard): 1 ms (Grau zu Grau)*
- Blickwinkel: 178 ° (H)/178 ° (V), bei C/R > 10
- Bildoptimierung: SmartImage Spiel
- Maximale Auflösung: HDMI/DP: 3.840 x 2.160 bei 144 Hz*; USB-C: 3.840 x 2.160 bei 120 Hz
- Effektive Bildfläche: 697,344 (H) x 392,2344 (V) mm
- Abtastfrequenz: HDMI: 30 bis 135 kHz (H)/48 bis 144 Hz (V); DP: 30 bis 254 kHz (H)/48 bis 144 Hz (V); USB-C: 30 bis 254 kHz (H)/48 bis 120 Hz (V)
- sRGB
- Delta E: < 2 (sRGB)
- Flimmerfrei
- Pixeldichte: 139,87 PPI
- LowBlue Modus
- Bildschirmbeschichtung: Blendfrei, 3 H, Glanzschleier 25 %
- SmartUniformity: 93 bis 105 %
- MPRT: 1 ms
- Geringe Eingangsverzögerung
- AMD FreeSync™ Technologie: Premium
- HDR: DisplayHDR 400-zertifiziert
- Ambiglow: 4-seitig
- HDMI 2.1-Funktion: VRR, FRL

Komfort

- Integrierte Lautsprecher: 2 x 5 W, DTS Sound
- Plug & Play-Kompatibilität: DDC/CI, Mac OS X, sRGB, Windows 10/8.1/8/7
- Benutzerkomfort: Ein-/Ausshalter, Menü/OK, Eingang/Plus, Spieleinstellungen/Nach unten, SmartImage Spiel/Zurück
- OSD-Sprachen (Bildschirmanzeige): Portugiesisch (Brasilien), Tschechisch, Niederländisch, Englisch, Suomi, Französisch, Deutsch, Griechisch, Ungarisch, Italienisch, Japanisch, Koreanisch, Polnisch, Portugiesisch, Russisch, Spanisch, Chinesisch, Schwedisch, Türkisch, Chinesisch (traditionell), Ukrainisch
- Weiterer Komfort: Kensington-Sicherung, VESA-Halterung (100 x 100 mm)

- MultiView: PBP (2 Geräte)
- KVM: USB-C, USB-B

Stativ

- Höhenverstellung: 130 mm
- Drehgelenk: -/+ 20 Grad
- Neigefunktion: -5/15 Grad

Leistung

- Stromversorgung: Intern, 100 bis 240 V AC, 50 bis 60 Hz
- Ausgeschaltet: 0,3 W (Standard)
- Eingeschaltet: 58,9 W (norm.)
- Stand-by-Modus: 0,5 W (Standard)
- Leistungs-LED-Anzeige: Betrieb – Weiß, Stand-by-Modus – Weiß (blinkend)
- Energieeffizienzklasse: G

Abmessungen

- Verpackung in mm (B x H x T): 800 x 526 x 224 mm
- Produkt ohne Standfuß (in mm): 715 x 428 x 78 mm
- Produkt mit Standfuß (max. Höhe): 715 x 596 x 297 mm

Gewicht

- Produkt mit Verpackung (in kg): 16,67 kg
- Produkt mit Standfuß (in kg): 11,63 kg
- Produkt ohne Standfuß (in kg): 7,80 kg

Betriebsbedingungen

- Höhenlage: Betrieb: 3.658 m, außer Betrieb: 12.192 m
- Temperaturbereich (in Betrieb): 0 °C bis 40 °C
- MTBF: 50.000 Stunden (ohne Hintergrundbeleuchtung) Stunde(n)
- Relative Luftfeuchtigkeit: 20 bis 80 %
- Temperaturbereich (außer Betrieb): -20 °C bis 60 °C

Nachhaltigkeit

- Umweltschutz und Energie: RoHS
- Recycelbares Verpackungsmaterial: 100 %
- Bestimmte Substanzen: Frei von Quecksilber, Gehäuse ohne PVC und bromierte Flammschutzmittel

Kompatibilität und Standards

- Behördliche Zulassung: CB, TÜV/ISO9241-307, TÜV-BAUART, CU-EAC, EAEU RoHS, CE-Zeichen

Gehäuse

- Farbe: Schwarz
- Design: Strukturiert/Hochglanz

Lieferumfang

- Kabel: DP-Kabel, HDMI-Kabel, USB-C-auf-C-Kabel, Netzkabel
- Monitor mit Standfuß
- Benutzerdokumentation

Ausstellungsdatum
2024-05-06

© 2024 Koninklijke Philips N.V.
Alle Rechte vorbehalten.

Version: 10.0.2

Technische Daten können ohne vorherige Ankündigung geändert werden. Die Marken sind Eigentum von Koninklijke Philips N.V. oder der jeweiligen Firmen.

EAN: 87 12581 77249 9

www.philips.com

* Die Wortmarke/das Warenzeichen "IPS" und ähnliche Patente auf Technologien sind Eigentum der jeweiligen Unternehmen.

* Die maximale Auflösung funktioniert für den HDMI- oder DP-Eingang.

* Stellen Sie für eine optimale Ausgangsleistung immer sicher, dass Ihre Grafikkarte die maximale Auflösung und Aktualisierungsrate dieses Philips Displays erreichen kann.

* Reaktionszeitwert gleich SmartResponse

* MPRT passt die Helligkeit für die Reduzierung von Unschärfe an, sodass die Helligkeit nicht manuell angepasst werden kann, wenn MPRT eingeschaltet ist. Um Bewegungsunschärfe zu reduzieren, wird die LED-Hintergrundbeleuchtung synchron mit der Bildschirmaktualisierung angezeigt, was zu einer spürbaren Veränderung der Helligkeit führen kann.

* MPRT ist ein für Spiele optimierter Modus. Die Aktivierung von MPRT kann zu einem auffälligen Flackern des Bildschirms führen. Es wird empfohlen, den Modus auszuschalten, wenn Sie die Spielfunktion nicht verwenden.

* NTSC-Bereich basiert auf CIE1976

* sRGB-Bereich basiert auf CIE1931

* Adobe RGB-Abdeckung basierend auf CIE1976

* 2020 Advanced Micro Devices, Inc. Alle Rechte vorbehalten. AMD, das AMD Arrow Logo, AMD FreeSync™ sowie jegliche Kombinationen davon sind Marken von Advanced Micro Devices, Inc. Andere in dieser Publikation veröffentlichten Produktnamen dienen lediglich zu Identifikationszwecken und sind möglicherweise Marken der jeweiligen Firmen.

* Der Monitor kann von den Abbildungen abweichen.