



Philips Monitor  
LCD monitor Ambiglow  
technológiával

### Momentum

27"-es (68,6 cm-es)  
3840 x 2160 (4K UHD)



278M1R

## A konzolos játék új szintre emelése

Fokozd az élményt az Ambiglow technológiát alkalmazó, játékra tervezett Momentum 4K UHD monitorral. Az alacsony bemeneti késleltetés gördülékeny játékmenetet biztosít. A HDR által nyújtott hihetetlenül éles és élénk képminőség pedig mindenkit a székébe szegez.

### A funkciók a játékosok igényeire szabva

- Kevésbé fárasztja a szemet a villódzásmentes technológiának köszönhetően
- SmartImage játék üzemmód – a játékosokra optimalizálva
- Dönthető, forgatható, magasabbra és alacsonyabbra helyezhető
- 1 ms értékű, gyors válaszdő (MPRT) az éles képért és gördülékeny játékmenetért
- Könnyed, gördülékeny játékmenet az AMD FreeSync™ technológiával
- Az alacsony bemeneti késleltetés csökkenti késési időt az eszköz és a monitor között

### Az érzékelést kitágító kialakítás

- Az Ambiglow egy fényudvarral teszi intenzívebbé a szórakozást
- Továbbfejlesztett audió, DTS Sound™

### Még nagyobb vizuális élmény

- UltraClear, 4K UHD (3840x2160) felbontás a pontos részletekért
- A SmartImage HDR optimális vizuális élményt biztosít HDR tartalomhoz

# PHILIPS

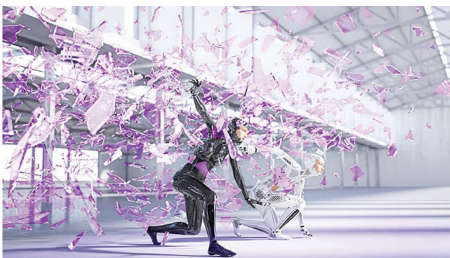
# Fénypontok

## Ambiglow technológia



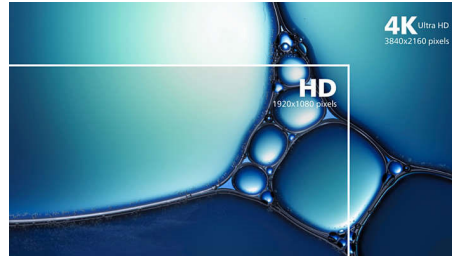
Az Ambiglow új dimenzióval gazdagítja a képményt. Az innovatív Ambiglow technológia a monitorból érkező fényből létrehozott fényudvarral megnöveli a képernyő tartalmát. A gyors processzor elemzi a bejövő képtartalmat és folyamatosan hozzáigazítja a kibocsátott fény színét és fényerejét a képhez. A filmek és sportközvetítések nézéséhez, illetve játékok lejátszásához különösen alkalmas Philips Ambiglow egyedülálló és magával ragadó vizuális élményt kínál.

## DTS Sound™



A DTS Sound egy hangfeldolgozási megoldás, amelyet zenék, filmek, streamelés és játékok PC-ken való formátumfüggetlen lejátszásának optimalizálására terveztek. A DTS Sound magával ragadó virtuális surround hangzást biztosít, gazdag basszus és dialógus kiemelési lehetőségekkel, és maximális hangerőszinttel, vágás és torzítás nélkül.

## UltraClear, 4K UHD felbontás



Ezen Philips kijelzők nagy teljesítményű paneljei UltraClear, 4K UHD (3840 x 2160) felbontású képeket nyújtanak. Ön lehet a CAD megoldásokhoz rendkívül részletgazdag képeket igénylő, 3D grafikai alkalmazásokkal dolgozó profi alkotó, vagy hatalmas táblázatokat kezelő pénzügyi szakember, a Philips kijelzők mindig élettel töltik meg a képeit és grafikáit.

## SmartImage HDR



Válassza ki az igényeinek leginkább megfelelő SmartImage HDR üzemmódot. HDR Game (HDR játék): Tökéletes választás a videójátékokhoz. A világosabb fehér és sötétebb fekete nyújtotta kontrasztnak köszönhetően a játékokban látható jelenetek élénkebbek, és több részletet biztosítanak, így az árnyak közt meghúzódó ellenfeleket is könnyen észreveheti. HDR Movie (HDR film): Ideális a HDR filmek megtekintéséhez. Jobb kontraszt és fényerő a valósághűbb és még magával ragadóbb vizuális élményért. HDR Photo (HDR fénykép): A vörös, zöld és kék

színek élénkebbé teszik a látványt.

DisplayHDR: VESA DisplayHDR tanúsítvánnyal\*. Personal (Személyes): A kép menüben testre szabhatja a beállításokat. \*A HDR-besorolást illetően tekintse át a műszaki adatokat.

## Rendkívül gördülékeny játékmenet



A szaggatott játékmenetnek vagy a szaggatott képnek nem kellene feltétlenül a játék velejárójának lennie. Az új Philips monitorral nem is az. Az AMD FreeSync™ technológia szinte bármilyen képsebesség mellett képhibamentes működést, problémamentes, gyors frissítést és szupergyors válaszidőt biztosít.

## 1 ms értékű, gyors válaszidő (MPRT)



A válaszidőt intuitívabban jellemző MPRT (mozgóképválaszidő) közvetlenül a homályos kép és a tiszta, éles kép megjelenése közt eltelt időtartamra utal. Az 1 ms MPRT értékkel rendelkező, játékra tervezett Philips monitor hatékonyan küszöböli ki a homályosságot és mozgáselmosódást, valamint élesebb, pontos képi megjelenítést nyújt, ezzel növelve a játékélményt. A legjobb választás a borzongató és gyors mozdulatokat igénylő játékokhoz.



# Műszaki adatok

## Csatlakoztathatóság

- Jelbemenet: HDMI 2.0 (2 db), 1 db DisplayPort
- Szinkronbemenet: Külön szinkron
- Audio (be/ki): Fejhallgató-kimenet
- USB: 1 db USB-B (gazdagép felé irányuló), 4 db USB 3.2 (perifériák felé irányuló, és kettő B.C 1.2 szabvány szerinti gyorstöltéssel rendelkezik)

## Kép/Kijelző

- Panel mérete: 27"/68,6 cm
- Képfórmátum: 16:9
- LCD panel típusa: IPS technológia
- A háttérvilágítás típusa: W-LED rendszer
- Képpont-osztásköz: 0,1554 x 0,1554 mm
- Fényerő: 350 cd/m<sup>2</sup>
- A kijelző színei: 1,07 milliárd (8 bit + FRC)
- Szintartomány (tipikus): NTSC: 91%\*, sRGB: 105%\*, Adobe RGB: 89%\*
- Kontrasztarány (tipikus): 1000:1
- SmartContrast: Mega Infinity DCR
- Válaszidő (tipikus): 4 ms (szürkétől szürkéig)\*
- Megtekintési szögartomány: 178° (H) / 178° (V), C/R &gt; 10 mellett
- Képváltás: SmartImage játék
- Maximális felbontás: 3840 x 2160, 60 Hz-en\*
- Tényleges képfelület: 596,736 (V) x 335,664 (F) mm
- Pásztázási frekvencia: 30–140 kHz (H) / 23–75 Hz (V)
- sRGB
- Delta E: < 2 (sRGB esetén)
- Villódzásmentes
- Képpontsűrűség: 163 PPI
- LowBlue üzemmód
- Kijelző bevonata: Csillagvédelem, 3H, fátyolos hatás: 25%
- SmartUniformity: 93 ~ 105%
- MPRT: 1 ms\*
- Alacsony bemeneti késleltetés
- AMD FreeSync™ technológia
- HDR: HDR-re felkészített
- Ambiglow: 4 oldalas

## Kényelem

- Beépített hangszórók: 2 db 5 W-os, DTS hanggal
- Plug & Play kompatibilitás: DDC/CI, Mac OS X, sRGB, Windows 10/8.1/8/7
- Kényelmes használat: Tápellátás be/ki, Menü/OK, Bemenet/fel, Játékbeállítások/Le, SmartImage játék/Vissza
- OSD (képernyőn megjelenő) nyelvek: braziliai portugál, cseh, holland, angol, finn, francia, német, görög, magyar, olasz, japán, koreai, lengyel, portugál, orosz, spanyol, egyszerűsített kínai, svéd, török, hagyományos kínai, Ukrán
- Egyéb kényelmi jellemzők: Kensington zár, VESA tartó (100 x 100 mm)

## Állvány

- Magasságállítási lehetőség: 130 mm
- Elforgatás: +/- 33 fok
- Döntés: -5/20 fok

## Tápellátás

- Tápellátás: Külső, 100–240 V AC, 50–60 Hz
- Kikapcsolt mód: < 0,3 W (tipikus)
- Bekapcsolt mód: 35,1 W (tipikus)
- Készenléti üzemmód: < 0,5 W (tipikus)
- Tápellátás LED-indikátora: Működés - Fehér, Készenléti mód - Fehér (villogó)
- Energiacímke-osztály: G

## Méreték

- A csomagolás méretei mm-ben (Sz x Ma x Mé): 730 x 475 x 224 mm
- Termék állvány nélkül (mm): 614 x 370 x 75 mm
- Termék állvánnyal (max. magasság): 614 x 567 x 251 mm

## Tömeg

- Termék csomagolással együtt (kg): 9,22 kg
- Termék állvánnyal (kg): 6,74 kg
- Termék állvány nélkül (kg): 4,53 kg

## Üzemeltetési feltételek

- Tengerszint feletti magasság: Üzemen: +12 000 láb (3658 m), üzemen kívül: +40 000 láb (12 192 m)
- Hőmérsékletartomány (üzem): 0 és 40 °C között °C
- MTBF (meghibásodások közötti átlagos idő): 50 000 óra (Háttérvilágítás nélkül) óra
- Relatív páratartalom: 20–80 %
- Hőmérséklet-tartomány (tárolási): -20 és 60 °C között °C

## Fenntarthatóság

- Környezet és energia: RoHS
- Újrafelhasználható csomagolóanyag: 100 %
- Speciális anyagok: Higanymentes, PVC- és BFR-mentes készülékház

## Megfelelőség és szabványok

- Előírt jóváhagyások: CB, CE jelzés, TUV/ISO9241-307, TUV-BAUART, CU-EAC, UKRÁN, CCC, CEL, CECP

## Ház

- Szín: Fekete
- Befejezés: Texturált / fényes

## A doboz tartalma:

- Kábelek: DP-kábel, HDMI-kábel, USB felfelé irányuló kábel, hálózati kábel
- Egy monitor állvánnyal
- Felhasználói dokumentáció



Kiadás dátuma  
2024-03-27

Verzió: 12.1.3

EAN: 87 12581 76672 6

© 2024 Koninklijke Philips N.V.  
Minden jog fenntartva.

A műszaki adatok előzetes figyelmeztetés nélkül változhatnak. Minden védjegy a Koninklijke Philips N.V. céget, vagy az illető jogtulajdonost illeti

www.philips.com

\* Az „IPS” márkanév/védjegy és a kapcsolódó technológiai szabadalmak a megfelelő tulajdonosokhoz tartoznak.  
\* A maximális felbontás HDMI-bemenet, illetve DP-bemenet esetén is működik.  
\* A legjobb teljesítmény érdekében mindig győződjön meg róla, hogy a grafikus kártya képes ennek a Philips kijelzőnek a maximális felbontásának és frissítési frekvenciájának elérésére.  
\* A válaszidő értéke megegyezik a SmartResponse értékével  
\* Az MPRT az elmosódottság csökkentése érdekében állítja be a fényerőt, így az MPRT bekapcsolt állapotában nem módosítható a fényerő. A mozgáselmosódás csökkentése érdekében a LED háttérvilágítás a képernyőfrissítéssel szinkronban villoghat, ami észrevehető fényerőváltozást okozhat.  
\* Az MPRT játékhöz optimalizált üzemmód. Az MPRT bekapcsolása észrevehető képernyővillogást eredményezhet. Javasoljuk, hogy kapcsolja ki, ha nem a játék funkciót használja.  
\* NTSC színtér a CIE 1976 szabvány alapján  
\* sRGB színtér a CIE 1931 szabvány alapján  
\* Adobe RGB lefedettség a CIE1976 szabvány alapján  
\* 2020 Advanced Micro Devices, Inc. Minden jog fenntartva. Az AMD, az AMD nyíl logó, az AMD FreeSync™ és ezek kombinációi az Advanced Micro Devices, Inc. védjegyei. Az ebben a kiadványban használt egyéb termékmegnevezések csak azonosítási célra szolgálnak és az adott vállalatok védjegyeit képezhetik.  
\* A monitor kinézete eltérhet a tájékoztató képeken ábrázolt termékek kinézetétől.