



Philips Evnia Curved  
Gaming Monitor  
Игровой монитор QD  
OLED

### Evnia 8000

86,36 см (34")  
3440 x 1440 (WQHD)



34M2C8600

## Игры и инновации

Потрясающая цветопередача игрового монитора Evnia QD OLED поможет вам окунуться в игровой мир. Инновационная технология Ambiglow преобразит игровую среду. С нашим изогнутым дисплеем вы не упустите ни единой детали в игре.

### Функции, разработанные для самых требовательных игроков

- Световой ореол Ambiglow делает впечатления ярче
- Режим LowBlue и предотвращение мерцания для снижения нагрузки на глаза
- Доступ и отображение сигнала с нескольких источников на двух устройствах
- Более качественный звук благодаря DTS Sound™

### Создано для передачи быстрых движений

- AMD FreeSync™ Premium Pro: плавный игровой процесс с минимальной задержкой
- Игровой режим SmartImage специально для геймеров
- VESA ClearMR 9000: для максимального качества изображения

### Эффект погружения

- Расширенная цветовая палитра для яркости изображения
- Дисплей с изогнутым корпусом для максимальных впечатлений
- Кристально чистое изображение с UltraWide QHD 3440 x 1440 пикселей
- DisplayHDR™ TrueBlack 400 для невероятной детализации в тенях
- Глубина цвета 10 бит обеспечивает плавный переход между оттенками

EVNIA

PHILIPS

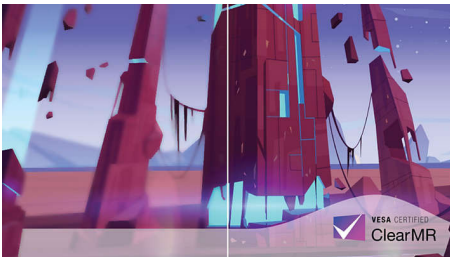
# Основные особенности

## Технология QD OLED



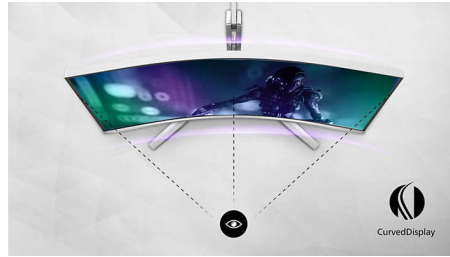
QD-OLED означает гибридный подход с использованием панелей OLED и технологии квантовых точек. Сочетая лучшие качества обеих технологий, QD-OLED гарантирует высокую контрастность, глубокие оттенки черного и неограниченный угол просмотра, а также более высокую пиковую яркость и насыщенные цвета.

## VESA ClearMR 9000



Раньше измерение размытия на экране проводилось с помощью MRPT. VESA Certified ClearMR является альтернативой MRPT и предназначена для тестирования размытия через цифровую камеру на высокой скорости. Мониторы, которые проходят тестирование VESA Certified ClearMR, гарантируют точные показатели размытия изображения. Каждая сертификация использует определенный диапазон CMR: этот монитор соответствует уровню ClearMR 9000, что является одним из наиболее высоких показателей по устранению размытия.

## Дисплей с изогнутым корпусом



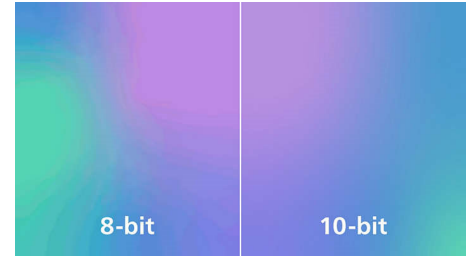
Настольные мониторы с изогнутым корпусом моментально завладеют вашим вниманием. Изогнутый корпус помогает сконцентрироваться, вовлекая пользователя в процесс.

## DisplayHDR™ True Black 400



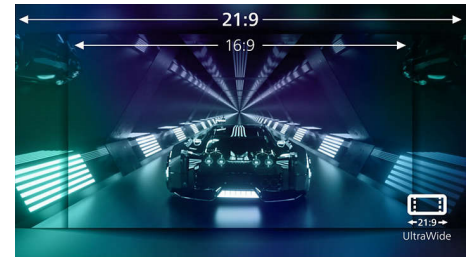
Этот монитор Philips имеет сертификацию VESA DisplayHDR™ True Black 400. Он предлагает потрясающе точную детализацию в тенях и передачу глубоких оттенков черного, обеспечивая более яркие впечатления от просмотра, чем другие мониторы с той же пиковой яркостью. Этот монитор Philips имеет несколько режимов HDR для разных сценариев использования: HDR Игровой, HDR Кино, HDR Фото и VESA DisplayHDR.

## Глубина цвета 10 бит



На этом дисплее Philips с глубиной цвета 10 бит вы сможете по достоинству оценить исключительную точность цветопередачи, соответствующей профессиональным стандартам. По сравнению с обычными 8-битными дисплеями этот монитор Philips предлагает более плавный переход между цветовыми оттенками.

## Кристально чистое изображение с UltraWide



Эти мониторы Philips обеспечивают кристально чистое изображение с разрешением UltraWide Quad HD 3440 x 1440 пикселей. Мониторы оснащены высокопроизводительными панелями с высокой плотностью пикселей и широким углом обзора 178/178, благодаря чему изображения и графика буквально оживают на глазах. Формат UltraWide 21:9 увеличивает производительность, позволяя проводить наглядное сравнение нескольких документов одновременно и с легкостью просматривать таблицы с большим количеством столбцов. Мониторы Philips с кристально чистым изображением подойдут и требовательным к деталям профессионалам, работающим с программами CAD-CAM, и финансистам, имеющим дело с огромными таблицами.

# Характеристики

## Взаимодействие

- Вход сигнала: HDMI 2.0 x 2, DisplayPort 1.4 x 1, USB-C x 1 (режим DP Alt, видео, данные и Power Delivery)
- Синхронизация входного сигнала: Раздельная синхронизация
- Аудиовход/аудиовыход: Аудиовыход
- HDCP: HDCP 1.4 (HDMI / DisplayPort / USB-C), HDCP 2.2 (HDMI / DisplayPort / USB-C), HDCP 2.3 (HDMI / DisplayPort / USB-C)
- Концентратор USB: USB 3.2 1-го поколения / 5 Гбит/с, USB-B — 1 шт. (восходящий поток), USB-A 3.2 — 4 шт. (нисходящий поток 1 с функцией быстрой зарядки В.С 1.2)

## Изображение/дисплей

- Размер панели: 86,36 см/34 дюйма
- Формат изображения: 21:9
- Тип монитора: QD OLED
- Шаг пиксела: 0,2315 x 0,2315 мм
- Яркость: SDR: 250 (APL 100 %) нит, HDR: 450 (APL 10 %) нит, HDR E/P: 1000 (APL 3 %) нит
- Цвета дисплея: Поддержка 1,07 млрд цветов (10 бит)
- Цветовая гамма (стандартная): NTSC 121,3 %\*, sRGB 148,8 %\*, Adobe RGB 97,8 %\*
- Цветовая гамма (мин.): DCI-P3: 99,3 %\*
- Коэфф. контрастности (типич.): 1 000 000:1
- SmartContrast: Mega Infinity DCR
- Время отклика (типич.): 0,03 мс (серый к серому)\*
- Угол просмотра: 178° (Г) / 178° (В), при C/R > 10000
- Улучшение изображения: Игровой режим SmartImage
- Максимальное разрешение: HDMI: 3440 x 1440 при 100 Гц, DP/USB-C: 3440 x 1440 при 175 Гц
- Рабочая область просмотра: 800,1 (Г) x 337,1 (В) — при радиусе изгиба 1800\*
- Частота сканирования: HDMI: 30–160 кГц (Г) / 48–100 Гц (В), DP/USB-C: 30–255 кГц (Г) /

- 48–175 Гц (В)
- sRGB
- Дельта E: <math>\leq 2</math> (sRGB)
- Без мерцания
- Плотность пикселей: 109,68 PPI
- Режим LowBlue
- Покрытие экрана дисплея: Антиблик, 2H
- Низкая задержка ввода
- EasyRead
- Адаптивная синхронизация
- HDR: Сертификация DisplayHDR True Black 400
- Ambiglow: Четырехсторонняя
- Формат пикселей: RGB Q-Stripe\*

## Подача питания

- Максимальная подача питания: USB-C до 90 Вт (5 В/3 А; 7 В/3 А; 9 В/3 А; 10 В/3 А; 12 В/3 А; 15 В/3 А; 20 В/4,5 А)
- Версия: USB PD версии 3.0

## Удобство

- Встроенные AC: 5 Вт x2, DTS
- Совместимость с системой Plug & Play: DDC CI, Mac OS X, sRGB, Windows 11 / 10 / 8.1 / 8 / 7
- Удобство пользователя: Вкл./выкл. питание, Меню/ОК, Ввод/вверх, Игровые настройки/Вниз, Игровой режим SmartImage/Назад
- Языки экранных меню: Португальский (Бразилия), Чешский, Голландский, Английский, Финский, Французский, Немецкий, Греческий, Венгерский, Итальянский, Японский, Корейский, Польский, Португальский, Русский, Испанский, Упрощенный китайский, Шведский, Турецкий, Традиционный китайский, Украинский
- Другие удобства: Замок Kensington, Крепление VESA (100x100 мм), Кронштейн VESA
- MultiView: Режим PIP/PBP, Устройства 2x
- KVM
- Уменьшение синего цвета: Соответствие стандартам по уменьшению синего цвета\*

## Штатив

- Регулировка высоты: 150 миллиметра
- поворотный: -/+ 20 градусов
- Наклон: -5/20 градусов

## Мощность

- Источник питания: Внутреннее, 100—240 В перем. тока, 50—60 Гц
- В выключенном состоянии: 0,3 Вт (типич.)
- В активном режиме: 113,6 Вт (типич.)
- В режиме ожидания: 0,5 Вт (станд.)
- LED-индикатор питания: Режим работы — белый, Режим ожидания — белый (мигающий)
- Маркировка класса энергоэффективности: G

## Размеры

- Размеры упаковки в мм (ШxВxГ): 930 x 525 x 282 миллиметра
- Изделие без подставки (мм): 813 x 367 x 135 миллиметра
- Изделие с подставкой (макс. высота): 813 x 553 x 295 миллиметра

## Вес

- Изделие с упаковкой (кг): 12,49 кг
- Изделие с подставкой (кг): 8,70 кг
- Изделие без подставки (кг): 6,80 кг

## Условия эксплуатации

- Высота над уровнем моря: Рабочий режим: +3658 м, бездействие: +12 192 м
- Диапазон температур (эксплуатация): 0–40 °C °C
- Среднее время между отказами: 30 000 часов
- Относительная влажность: 20–80 %
- Диапазон температур (хранение): -20–60 °C °C

## Социальная ответственность

- Окружающая среда и энергоэффективность: RoHS
- Упаковка пригодна для вторичной

# Характеристики

переработки: 100 %

- Специфические вещества: Не содержит ртуть, Не содержит ПВХ/бромсодержащий антипирен

## Соответствие стандартам

- Подтверждение соответствия нормативам: CB, Маркировка CE, FCC класс B, ICES-003, CU-EAC, EЭС RoHS, TUV/ISO9241-307, TUV-BAUART, cETLus

## Корпус

- Цвет: Белый
- Обработка: Текстурирование

## Комплект поставки

- Кабели: Кабель HDMI, кабель DisplayPort, кабель USB (восходящий поток), кабель USB-C на USB-C, кабель питания, кронштейн VESA
- Монитор с подставкой
- Пользовательская документация

Дата выпуска 2024-05-06

Версия: 6.2.1

EAN: 87 12581 79868 0

© 2024 Koninklijke Philips N.V.  
Все права защищены.

Характеристики могут меняться без предварительного уведомления. Торговые марки являются собственностью Koninklijke Philips N.V. или соответствующих владельцев.

[www.philips.com](http://www.philips.com)

\* Радиус изгиба дисплея в мм

\* Активных пикселей: 3440 (Г) x 1440 (В). Общее число пикселей: 3456 (Г) x 1456 (В); дополнительные 8 пикселей по краям, пространство для сдвига пикселей.

\* Время отклика аналогично SmartResponse. Измерение по 1 горизонтальной линии.

\* Для наилучших результатов убедитесь, что видеокарта поддерживает отображение с максимальным разрешением и частотой обновления, доступными для этого дисплея Philips.

\* Цветовой охват DCI-P3 на основе CIE1976

\* Палитра NTSC в цветовом пространстве CIE 1976

\* Палитра sRGB в цветовом пространстве CIE1931

\* Цветовой охват Adobe RGB на основе CIE1976

\* Для функции зарядки и подзарядки USB-C ноутбук/устройство должны соответствовать требованиям стандарта подачи питания USB-C Power Delivery. Для получения дополнительной информации обратитесь к руководству пользователя или изготовителю ноутбука.

\* Для передачи видео по USB-C ноутбук/устройство должны поддерживать режим USB-C DP Alt

\* Процент излучения дисплеем световых волн 415–455 нм должен составлять не более 50 % от всего излучения в диапазоне 400–500 нм.

\* Внешний вид монитора может отличаться от представленных изображений.