

Philips
LCD monitor s
technológiou SoftBlue

S Line

24 (uhlopriečka 60,5 cm)
1920 x 1080 (Full HD)

243S7EJMB



Spoločiteľné a užitočné funkcie,

ktoré zlepšujú efektivitu podniku

Náš monitor S Line zabezpečuje efektivitu podniku. Displej IPS so širokým pozorovacím uhlom a technológiou SoftBlue je šetrný k očiam. Bezrámový displej s nastaviteľnou výškou umožňuje ukladanie viacerých monitorov vedľa seba a rozšírenie obzoru.

Brilantný výkon

- Predvoľby SmartImage pre jednoduchú optimalizáciu nastavení obrazu
- Technológia IPS poskytuje plné farby a široké zorné uhly
- Displej Full HD 16 : 9 pre ostré detaily obrazu
- Obrazovka s úzkym rámom pre bezchybný vzhľad

Funkcie pre štýl vašej práce

- Vstavané stereo reproduktory na prehrávanie multimédií
- Pripojenie SmartConnect s konektormi DisplayPort, HDMI a VGA

Navrhnuté pre pohodlnú produktivitu

- Nízka výška rámu monitora od stola pre najpohodľnejšie čítanie
- Podstavec SmartErgoBase umožňuje ergonomické nastavenie pre každého
- Režim EasyRead prináša zážitok ako pri čítaní z papiera
- Technológia SoftBlue šetrí oči a zachováva farby
- Technológia Bez kmitania znižuje únavu očí

PHILIPS

Hlavné prvky

Technológia IPS



Displeje IPS využívajú pokročilú technológiu, ktorá poskytuje výnimočne široké zorné uhly 178/178 stupňov, takže displej je možné sledovať z prakticky ľubovoľného uhla – dokonca aj v režime otočenia o 90 stupňov! Na rozdiel od štandardných panelov TN prinášajú displeje IPS mimoriadne svieži obraz so živými farbami, takže sú ideálne nielen na fotografie, filmy a prehľadávanie webu, ale aj na profesionálne aplikácie, ktoré po celú dobu vyžadujú presnosť farieb a konzistentný jas.

SmartImage



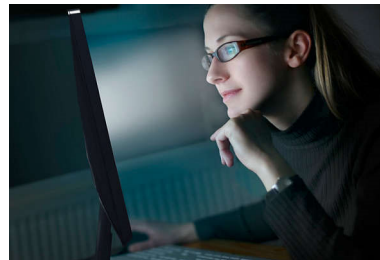
SmartImage je exkluzívna a špičková technológia spoločnosti Philips, ktorá analyzuje obsah zobrazovaný na vašej obrazovke a prináša optimalizovaný obrazový výkon. Toto ľahko použiteľné rozhranie umožňuje výber z viacerých režimov, ako napr. Kancelária, Fotografie, Filmy, Hry, Ekonomický atď., ktorý sa presne hodí pre daný typ použitia. Na základe vášho výberu SmartImage dynamicky prispôbi kontrast, sýtosť farieb a ostrosť obrázkov a videí, čím sa dosiahne jedinečný zobrazovací výkon. Úsporný režim poskytuje výraznú úsporu v oblasti energie. A to všetko v reálnom čase stlačením jedného tlačidla!

Výnimočne úzky rám



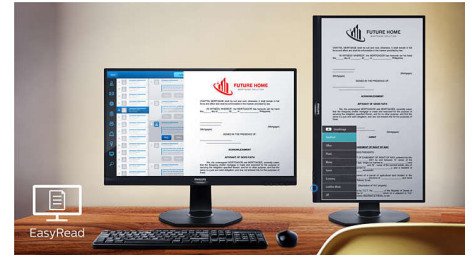
Nové obrazovky Philips majú výnimočne úzky rám, ktorý spôsobuje len minimálne rušenie a poskytuje maximálnu pozorovaciu plochu. Tento dizajn je veľmi vhodný na používanie viacerých displejov alebo spojených displejov pri hraní, grafickom dizajne a profesionálnych aplikáciách. S výnimočne úzkym rámom budete mať pocit, že používate jeden veľký displej.

Technológia SoftBlue



Inteligentná technológia SoftBlue LED eliminuje škodlivé vysokofrekvenčné modré svetlo bez skreslenia farby alebo obrazu displeja. Technológia SoftBlue LED získala certifikáciu medzinárodných testovacích spoločností ako TÜV Rheinland, ktorá potvrdzuje znížené vyžarovanie škodlivého modrého svetla.

Režim EasyRead



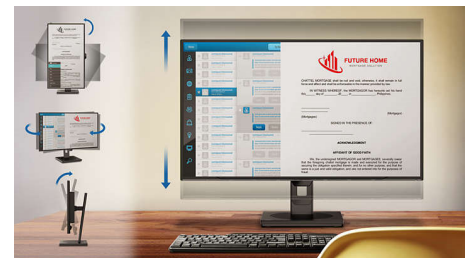
Režim EasyRead prináša zážitok ako pri čítaní z papiera

Technológia Bez kmitania



Kvôli spôsobu ovládania jasnosti na obrazovkách s podsvietením LED si niektorí používatelia všimnú, že obrazovka bliká, čo spôsobuje únavu očí. Technológia Bez kmitania spoločnosti Philips prináša nové riešenie na reguláciu jasnosti a zníženie blikania na pohodlnejšie sledovanie.

SmartErgoBase



SmartErgoBase je podstavec monitora, ktorý poskytuje pohodlie ergonomického displeja aj praktické usporiadanie káblov. Môžete ho sklopiť, nakloniť a otočiť do rozličných uhlov na zabezpečenie maximálneho pohodlia. Výškovonastaviteľný stojan zaručuje optimálnu úroveň sledovania, čím znižuje fyzickú námahu pri celodennej práci, zatiaľ čo usporiadanie káblov vám pomôže vyhnúť sa zamotaným káblom a udržať pracovné miesto úhľadné a profesionálne.



Technické údaje

Pripojiteľnosť

- Vstup signálu: VGA (Analogový), HDMI 1.4, DisplayPort 1.2
- USB: 2 x USB 2.0, USB 3.0x2 (1 W/rýchle nabíjanie)*
- Synchronizačný vstup: Oddelená synchronizácia, Synchronizácia na zelenej
- Zvuk (vstup/výstup): Vstup PC audio, Slúchadlový výstup

Obraz/Displej

- Veľkosť panela: 23,8 palca/60,5 cm
- Pomer strán: 16:9
- Typ panelu LCD: Technológia IPS
- Typ podsvietenia: Systém W-LED
- Odstup pixelov: 0,275 x 0,275 mm
- Optimálne rozlíšenie: 1920 x 1080 pri 60 Hz
- Jas: 250 cd/m²
- Farby displeja: 16,7 mil.
- Farebný rozsah (typický): NTSC 80 %*, sRGB 101 %*
- Pomer kontrastu (typický): 1000 : 1
- SmartContrast: 20 000 000 : 1
- Čas odozvy (typický): 5 ms (sivá na sivú)*
- Uhol zobrazenia: 178° (H) / 178° (V), pri C/R > 10
- Dokonalejšie zobrazenie: SmartImage
- Efektívna viditeľná oblasť: 527 (H) x 296,5 (V)
- Frekvencia snímania: 30 – 83 kHz (H)/56 – 76 Hz (V)
- sRGB
- SoftBlue
- Bez kmitania
- Hustota pixelov: 93 PPI
- EasyRead

Vybavenie a vlastnosti

- Vstavané reproduktory: 2 W x 2
- Kompatibilita s Plug & Play: DDC/CI, Mac OS X, sRGB, Windows 10/8.1/8/7
- Pohodlie používateľa: SmartImage, Vstup, Hlasitosť, Ponuka, Zapnuté/Vypnuté
- OSD jazyky: Brazílska portugalčina, Čeština, Holandčina, Angličtina, Fínčina, Francúzština, Nemčina, Grécky, Maďarčina, Taliančina, Japončina, Kórejščina, Poľština, Portugalčina, Ruština, Zjednodušená čínština, Španielčina, Švédčina, Tradičná čínština, Turečtina, Ukrajínčina
- Ďalšia užitočná funkcia: Kensington uzamknutie, Upevnenie VESA (100 x 100 mm)
- Ovládací softvér: SmartControl

Stojan

- Nastavenie výšky: 130 mm
- Otočný: 90 stupňov
- Otočný: -175/+175 stupeň
- Naklonenie: -5/25 stupeň

Príkon

- Režim ECO: 11 W (typ.)
- Napájanie: 100 – 240 V AC, 50 – 60 Hz, Vstavaný
- Režim vypnutia: < 0,3 W (typ.)
- Režim prevádzky: 12,84 W (typ.) (skúšobná metóda EnergyStar)
- Pohotovostný režim: < 0,5 W (typ.)
- Indikačná LED dióda napájania: Prevádzka - biela, Pohotovostný režim – biela (blikanie)
- Trieda energetického štítku: E

Rozmery

- Produkt so stojanom (mm): 540 x 483 x 202 mm
- Balenie v mm (Š x V x H): 602 x 457 x 199 mm
- Produkt bez stojana (mm): 540 x 325 x 45 mm

Hmotnosť

- Produkt s balením (kg): 7,40 kg
- Produkt so stojanom (kg): 5,10 kg
- Produkt bez stojana (kg): 3,20 kg

Prevádzkové podmienky

- Nadmorská výška: Prevádzka: +3658 m (12 000 stôp), mimo prevádzky +12 192 m (40 000 stôp)
- Rozsah teploty (prevádzkový): 0 °C až 40 °C °C
- Relatívna vlhkosť: 20 – 80% %
- Rozsah teploty (uskladnenia): od -20 °C do 60 °C °C
- MTBF (preukázané): 70 000 hod. (bez podsvietenia)

Udržateľnosť

- Životné prostredie a energia: EnergyStar 8.0, EPEAT*, S certifikátom TCO, RoHS
- Recyklovateľný obalový materiál: 100 %
- Konkrétne látky: Telo bez obsahu PVC/BFR, Bez ortuti
- Recyklovaný materiál: 25 %

Zhoda a normy

- Regulačné schválenia: Značka CE, FCC Trieda B, SEMKO, cETLus, CU-EAC, EPA, WEEE, UKRAJINČINA, ICES-003, TUV/ISO9241-307, PSB, CECP, Certifikácia TUV – zníženie úrovne modrého svetla

Skrinka

- Dokončiť: Textúra
- Podstavec: Čierna
- Predný okrajový rám: Čierna
- Zadný kryt: Čierna

Obsah balenia

- Káble: D-Sub kábel, HDMI kábel, DP kábel, zvukový kábel, napájací kábel
- Monitor so stojanom
- Dokumentácia pre používateľa



Dátum vydania
2024-04-18

Verzia: 6.1.2

EAN: 87 12581 74620 9

© 2024 Koninklijke Philips N.V.
Všetky práva vyhradené.

Autor si vyhradzuje právo zmeny špecifikácií bez oznámenia. Ochranné známky sú majetkom Koninklijke Philips N.V. alebo ich príslušných vlastníkov.

www.philips.com

* Značka/obchodná známka „IPS“ a príslušné patenty týkajúce sa technológií patria ich príslušným vlastníkom.

* Čas odozvy je rovnaký ako pri technológii SmartResponse

* NTSC oblasť založená na farebnom priestore CIE 1931

* sRGB oblasť založená na farebnom priestore CIE 1931

* Certifikát EPEAT je platný len tam, kde spoločnosť Philips

zaregistrovala daný produkt. Informácie o stave registrácie vo vašej krajine nájdete na lokalite <https://www.epeat.net/>.

* Rýchle nabíjanie vyhovuje štandardu USB BC 1.2