

Philips
LCD monitors ar SoftBlue
tehnoloģiju

S Line

22 (21,5 collas/54,6 cm diag.)
1920 x 1080 (Full HD)

223S7EHMB



Uzticamas un nozīmīgas funkcijas, kas ļauj efektīvi darboties

Mūsu S Line monitors nodrošina darba efektivitāti. Platleņķa IPS displejs ar SoftBlue tehnoloģiju ir lieliski piemērots ražīgam darbam un saudzē acis. Regulējama augstuma displejam bez ietvara ir vairāku monitoru mozaīkošanas iespēja plašāka skata iegūšanai.

Lieliska veiktspēja

- SmartImage iepriekšējie iestatījumi optimizētu attēla iestatījumu veikšanai
- IPS tehnoloģija pilnkrāsu attēliem un platiem skatīšanās leņķiem
- 16:9 Full HD displejs dzidriem detalizētiem attēliem
- Displejs ar šauru apmali eleganti nemanāmam izskatam

Radīts atbilstoši jūsu darba stilam

- Iebūvēti stereo skaļruņi multivides atskaņošanai
- HDMI nodrošina universālu digitālo savienojamību

Radīts ērtam darbam

- Neliels attālums no fasetes līdz galdam maks. lasīšanas komfortam
- SmartErgoBase nodrošina lietotājam ergonomiskus pielāgojumus
- EasyRead režīms ērtai lasīšanai
- SoftBlue tehnoloģija saudzē acis un saglabā krāsas
- Mazāks acu nogurums, pateicoties Flicker-Free tehnoloģijai

PHILIPS

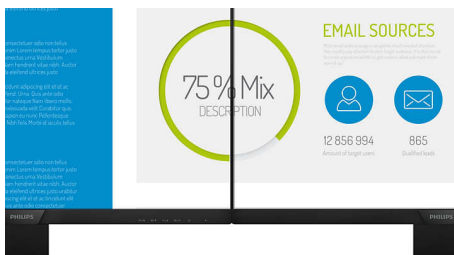
Izceltie produkti

IPS tehnoloģija



IPS displejos tiek izmantota mūsdienīga tehnoloģija, kas nodrošina platleņķa 178/178 grādu skatu, sniedzot iespēju skatīt displeju no praktiski jebkura leņķa - pat 90 grādu pagriešanas režīmā! Atšķirībā no TN paneļiem IPS displeji sniedz neticami asus attēlus ar spilgtām krāsām, padarot tos ideāli piemērotus ne tikai fotoattēliem, filmām un tīmekļa pārlūkošanai, bet arī profesionālām lietojumprogrammām, kam nepieciešama krāsu precizitāte un nemainīgs spilgtuma līmenis.

Īpaši šaura apmale



Jaunajiem Philips displejiem ir īpaši šauras apmales, kas, palielinot ekrāna lielumu, vienlaikus samazina traucējošos faktorus, kas var novērst uzmanību. Šie monitori ir lieliski piemēroti vairāku displeju vai mozaīkošanas izkārtojumiem, piemēram, spēļu spēlēšanai, grafikas dizaina un profesionālajām lietojumprogrammām, īpaši šaurās apmales displejs rada sajūtu, ka izmantojat vienu lielizmēra displeju.

16:9 Full HD displejs



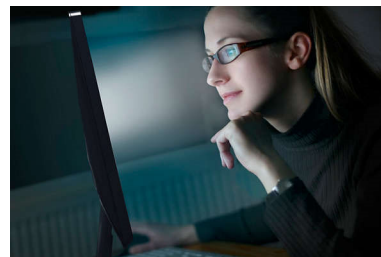
Attēla kvalitātei ir būtiska nozīme. Standarta displeji nodrošina kvalitāti, taču jūs vēlaties labāko. Šim displejam ir uzlabota Full HD 1920 x 1080 izšķirtspēja. Spilgtas detaļas apvienojumā ar lielu spilgtumu, neticamu kontrastu un reālistiskām krāsām nodrošina tādu attēlu, kas neatšķiras no realitātes.

SmartImage



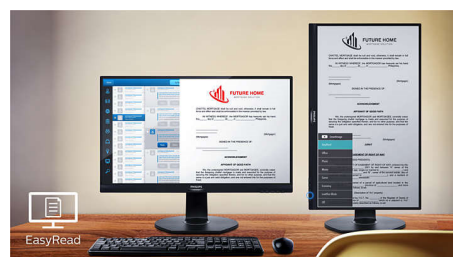
SmartImage ir ekskluzīva un novatoriska Philips tehnoloģija, kas analizē ekrānā attēloto saturu un nodrošina optimizētu displeja veiktspēju. Šis lietotājam pielāgotais interfeiss sniedz iespēju izvēlēties dažādus režīmus, piemēram, Office (Birojs), Photo (Fotoattēls), Movie (Filma), Game (Spēle), Economy (Ekonomisks), u.c. atbilstoši lietojumam. Atkarībā no izvēlētās opcijas SmartImage dinamiski optimizē kontrastu, krāsu piesātinājumu un attēlu un video asumu, lai iegūtu vislabāko displeja veiktspēju. Ekonomiskā režīma opcija nodrošina ievērojamu enerģijas ekonomiju. Tas viss ir iespējams, tikai nospiežot pogu!

SoftBlue tehnoloģija



SoftBlue LED tehnoloģija izmanto viedu tehnoloģiju, kas samazina kaitīgo īsviļņu zilo gaismu, neietekmējot displeja krāsas vai attēlu. SoftBlue LED tehnoloģiju ir sertificējusi starptautiska pārbaudes institūcija TÜV Rheinland kā tehnoloģiju, kas samazina kaitīgo zilo gaismu.

EasyRead režīms



EasyRead režīms ērtai lasīšanai

Flicker-Free tehnoloģija



LED ekrānos ar aizmugurgaismojumu spilgtuma kontrole dažiem lietotājiem rada mirgošanas efektu, kas izraisa acu nogurumu. Philips Flicker-Free tehnoloģija nodrošina jaunu risinājumu, lai regulētu spilgtumu un samazinātu mirgoņu ērtākai skatīšanai.



Specifikācijas

Savienojamība

- Signāla ieeja: VGA (analogā), HDMI 1.4
- Sinhronizācijas ieeja: Atsevišķa sinhronizācija, Sinhronizācija pie zaļās
- Audio (ieeja/izeja): Personālā datora audio ieeja, Ausiņu izeja

Attēls/displejs

- Paneļa izmērs: 21,5 collas / 54,6 cm
- Malu attiecība: 16:9
- LCD paneļa tips: IPS tehnoloģija
- Aizmugurgaismojuma veids: W-LED sistēma
- Pikseļu frekvence: 0,248 x 0,248 mm
- Optimāla izšķirtspēja: 1920 x 1080 ar 60 Hz
- Spilgtums: 250 cd/m²
- Displeja krāsas: 16,7 M
- Kontrasta attiecība (tipiskā): 1000:1
- SmartContrast: 20 000 000 :1
- Reakcijas laiks (tipiskais): 5 ms (pelēka uz pelēku)*
- Skata leņķis: 178° (A) / 178° (P), @ C/R > 10
- Attēla uzlabošana: SmartImage
- Faktiskais skata laukums: 476,1 (A) x 267,8 (P)
- Skenēšanas frekvence: 30 - 83 kHz (A) / 56 - 76 Hz (P)
- sRGB
- SoftBlue
- Bez nīrboņas
- Pikseļu blīvums: 102 ppi
- EasyRead

Ērtums

- Iebūvēti skaļruņi: 2 W x 2
- Saderība ar lietošanai gatavām ierīcēm: DDC/CI, Mac OS X, sRGB, Windows 10 / 8.1 / 8 / 7
- Lietotāja ērtības: SmartImage, levade, Skaļums, Izvēlne, Ieslēgts/izslēgts
- OSD valodas: Brazīlijas portugāļu, Čehu, Holandiešu, Angļu, Somu, Franču, Vācu, Grieķu, Ungāru, Itāļu, Japāņu, Korejiešu, Poļu, Portugāļu, Krievu, Vienkāršotā ķīniešu, Spāņu, Zviedru, Tradicionālā ķīniešu, Turku, Ukrainu
- Citas priekšrocības: Kensington slēdzene, VESA stiprinājums (100x100 mm)
- Vadības programmatūra: SmartControl

Statnis

- Augstuma regulēšana: 130 mm
- Pagriez: 90 grādi
- Grozāms: -175/+175 grādi
- Sasvērums: -5/25 grādi

Strāvas padeve

- ECO režīms: 9,5 W (st.)
- Barošana: 100–240 V maiņstrāva, 50–60 Hz,

Iebūvēts

- Izsl. režīmā: <0,3 W (st.)
- Iesl. režīmā: 13,52 W (st.) (EnergyStar testa metode)
- Gaidstāves režīms: <0,5 W (st.)
- Strāvas LED indikators: Darbojas — balts, Gaidstāves režīms — balts (mirgo)
- Energoefektivitātes klases uzlīme: E

Izmēri

- Produkts ar statīvu (mm): 490 x 455 x 202 mm
- Iepakojums mm (PxAxDz): 552 x 420 x 194 mm
- Produkts bez statīva (mm): 490 x 296 x 45 mm

Svars

- Produkts ar iepakojumu (kg): 6,56 kg
- Produkts ar statīvu (kg): 4,51 kg
- Produkts bez statīva (kg): 2,63 kg

Ekspluatācijas apstākļi

- Augstums: Darbībā: +12 000 pēdas (3658 m), izslēgts: +40 000 pēdas (12 192 m)
- Temperatūras diapazons (ekspluatācijā): no 0 °C līdz 40 °C °C
- Relatīvais mitrums: 20 %–80 %
- Temperatūras diapazons (uzglabāšanā): no -20°C līdz 60°C °C
- MTBF (demonstrēts): 70 000 h (neiekļaujot sānu apgaismojumu)

Noturība

- Vides aizsardzība un enerģija: EnergyStar 8.0, EPEAT*, TCO sertifikāts, RoHS
- Pārstrādājams iepakojuma materiāls: 100 %
- Noteiktas vielas: Korpusa nesatur PVC / BFR, Nesatur dzīvsudrabu

Saderība un standarti

- Likumdošanas apstiprinājumi: CE marķējums, FCC, B klase, SEMKO, cETLus, CU-EAC, EPA, WEEE, UKRAIŅU, ICES-003, TUV/ISO9241-307, PSB, CECP, TUV certif. - samazināts zilais starojums

Korpuss

- Apdare: Tekstūra
- Kāja: Melna
- Priekšējā fasete: Melna
- Aizmugures pārsegs: Melna

Kas ir iepakojumā?

- Kabeli: D-Sub kabelis, HDMI kabelis, audio kabelis, strāvas kabelis
- Monitors ar statīvu
- Lietotāja dokumentācija



Izlaides datums
2024-04-06

Versija: 8.1.1

EAN: 87 12581 74436 6

© 2024 Koninklijke Philips N.V.
Visas tiesības patur autors.

Specifikācijas var tikt mainītas bez paziņojuma. Preču zīmes ir Koninklijke Philips N.V. vai to attiecīgu īpašnieku īpašums.

www.philips.com

* "IPS" nosaukums / preču zīme un saistītie tehnoloģiju patenti pieder to attiecīgajiem īpašniekiem.

* Atbildes laika vērtība ir līdzvērtīga SmartResponse

* EPEAT marķējums ir derīgs tikai tajās vietās, kur Philips reģistrē produktu. Lūdzu, apmeklējiet vietni <https://www.epeat.net/>, lai iegūtu reģistrācijas statusu savā valstī.