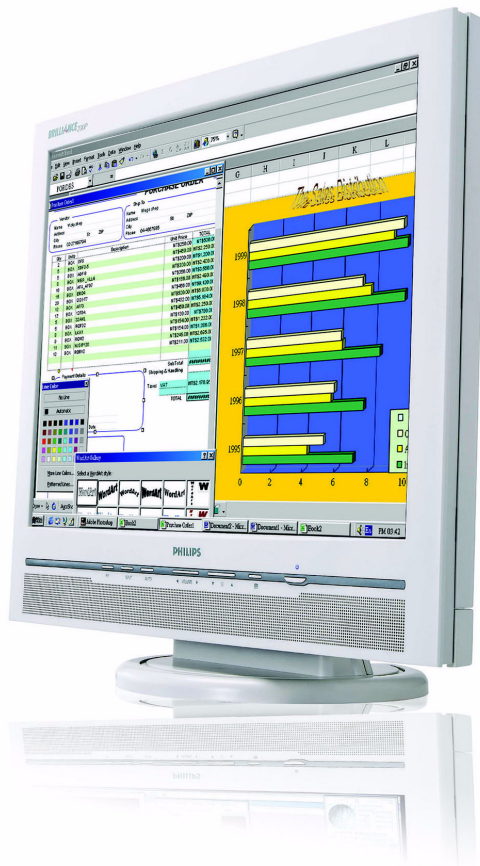


Philips  
LCD monitor

20,1"  
UXGA

200P4MG



## vysoko produktívny lekársky monitor

Vysoké rozlíšenie, obrazovka s rýchlou odozvou navrhnutá s ohľadom na náročné požiadavky profesionálov v oblasti starostlivosti o zdravie. Philips 200P4MG s certifikátom EN/IEC 60601-1 bez rušenia citlivých medicínskych prístrojov.

### Najlepšia cena

- Certifikát EN/IEC 60601-1 pre medicínske prostredie
- Spotreba energie nižšia než je priemer
- Pripravené pre systém uzamknutia proti krádeži Kensington pre zvýš. bezpečnosť

### Vynikajúci obrazový výkon

- UXGA, 1600 x 1200 rozlíšenie pre ostrý obraz
- Rýchla odozva pre zobrazenie pohyblivých obrazov
- sRGB vyrovnáva farby displeja a výtlačkov
- Duálny vstup akceptujúci analógový VGA a digitálny DVI signál
- Perfektné nast. obrazu jedným dotykcom

### Maximálne pohodlie pri maximálnej produktivite

- Zobrazenie väčšieho množstva obrázkov a obsahu bez posúvania
- Nakláňaním a otáčaním obr. nastavíte ideálny uhol zobrazenia

### Multifunkčný pre maximálne pohodlie

- Zabudované reproduktory pre zvuk bez neporiadku na stole

**PHILIPS**  
sense and simplicity

## Technické údaje

### Obraz/Displej

- **Typ panelu LCD:** 1600 x 1200 pixelov, Polarizovanie žiarenia, Vertikálny pás RGB
- **Veľkosť panela:** 20"/51 cm
- **Efektívna viditeľná oblasť:** 408 x 306 mm
- **Odstup pixelov:** 0 255 x 0 255 mm
- **Svetlosť:** 250 cd/m<sup>2</sup>
- **Pomer kontrastu (typický):** 400:1
- **Farby displeja:** 16 mil.
- **Uhol zobrazenia:** pri C/R > 10
- **Uhol zobrazenia (h / v):** 176 / 176 stupení
- **Čas odozvy (typický):** 16 ms
- **Biela farba, 6500°K:** x = 0 313 / y = 0 329
- **Biela farba, 9300°K:** x = 0 283 / y = 0 297
- **Maximálne rozlíšenie:** 1600 x 1200 @ 60 Hz
- **Odporúčané rozlíšenie:** 1600 x 1200 @ 60 Hz
- **Nastavenia od výroby:** 15 režimov
- **Užívateľom definovateľné režimy:** 37 režimov
- **Horizontálna snímacia frekvencia:** 30 - 94 KHz
- **Obnovovací kmitočet (V):** 56Hz - 85 Hz
- **sRGB:** áno

### Pripojiteľnosť

- **Vstup signálu:** Analógové (VGA), DVI-D, Počítačový zvukový vstup
- **Zvukový výstup:** Stereo zvuk (3,5 mm konektor) 1x

### Pohodlie

- **Vstavané audio:** 2 W RMS x 2 stereo reproduktory
- **Vylepšenie užitočných funkcií:** Zobrazenie na obrazovke
- **Ovládacie prvky monitora:** Automatický, Ovládanie jas, Vpravo/vľavo, Menu (OK), Zapnuté/Vypnuté, Hore/dole, Ovládanie hlasitosti, Vstup, Veľkosť

- **OSD jazyky:** Angličtina, Francúzština, Nemčina, Taliančina, Zjednodušená čínština, Španielčina
- **Ďalšia užitočná funkcia:** Kensington uzamknutie
- **Kompatibilita s Plug & Play:** DDC CI, Windows 98/ME/2000/XP
- **Regulačné schválenia:** Značka CE, FCC-B, UL, CSA, MPRII, NUTEK, Energy Star, SEMKO, TCO '03, TÜV/GS, TÜV Ergo, EN/ IEC 60601-1
- **Otočný:** +/- 175°
- **Naklonenie:** -5° až 25°
- **Upevnenie VESA:** 100 x 100 mm

### Príslušenstvo

- **Zahrnuté príslušenstvo:** Siet'ový napájací kábel, PC zvukový kábel, VGA kábel, DVI-D kábel
- **Voliteľné príslušenstvo:** Video modul, Ergonomická základňa Super Ergo Base

### Rozmery

- **Rozmery (so základňou) (Š x V x H):** 488 x 459 x 220 mm
- **MTBF:** 50 000 hodín
- **Relatívna vlhkosť:** 20 % - 80 %
- **Rozsah teploty (prevádzkový):** 5°C až 35°C
- **Rozsah teploty (uskladnenia):** od -20 °C do 60 °C
- **Váha:** 7.5 kg

### Napájanie

- **Podlieha špecifikáciám:** Energy Star, NUTEK
- **Spotreba:** 50 W (typický)
- **Režim vypnutia:** 1.5 W
- **Indikačná LED dióda napájania:** Prevádzka - modrá, Pohotovostný režim/spánok - jantárová
- **Napájanie:** Vstavaný

## Najdôležitejšie produkty

### Medicínska trieda (EN/IEC 60601-1)

EN/IEC 60601 je medzinárodný štandard pre medicínske zariadenie vydaný komisiou Technical Committee of the International Electrotechnical Commission, vedúcou svetovou organizáciou, ktorá pripravuje a vydáva medzinárodné štandardy pre všetky elektrické, elektronické a súvisiace technológie. Časť štandardu regulujú všeobecnú bezpečnosť a elektronické vyžarovanie. Dodržanie prísnych štandardov Medical Electrical Safety Standards (IEC 60601-1 / EN 60601-1) a Medical ECM Standards (IEC 60601-1-2, EN 60601-1-2) pri medicínskych monitoroch je pre nemocnicu nevyhnutnosťou.

### Nižšia spotreba energie

Na prevádzku zariadenia stačí menej elektrickej energie.

### Kompatibilné s Kensington uzamknutím

Malé štrbiny vstavané do rámu displeja, ktoré sú určené na použitie s uzamykacím zariadením, ktoré zabezpečí displej pripnutím k pevnému predmetu, čo zvyšuje ochranu pred krádežou.

### UXGA, 1600 x 1200 rozlíšenie

V prípade grafických monitorov znamená rozlíšenie obrazovky počet bodov (pixelov) na celej obrazovke. Napríklad, obrazovka s 1600 x 1200 pixelmi je schopná zobrazit' 1600 rozdielnych bodov v každom z 1200 riadkov, teda približne 2 milióny pixelov. To dáva lepšiu zobrazovaciu výkonnosť a presné zobrazenie farieb.

### Rýchla odozva

Čas odozvy meria rýchlosť reakcie signálu v milisekundách. Čas odozvy zapnutia/vypnutia meria čas potrebný na to, aby sa obrazovka prepla z úplne bielej na úplne čiernu a opačne. Rýchly čas odozvy zapnutia/vypnutia zlepšuje zobrazovanie textu. Čas odozvy sivá k sivej meria priemerný čas prechodu medzi viacerými sadami náhodných úrovni sivej - nižšie čísla znamenajú rýchlejšie prechody. Rýchlejšie je lepšie, pretože rýchlejší čas odozvy odstraňuje viditeľné rušenie obrazu, ktoré by mohlo obmedzovať váš zážitok, keď sa pozeráte na rýchlo sa pohybujúce obrázky alebo objekty.

### sRGB pripravený

sRGB je priemyselný štandard, ktorý zabezpečuje čo najdokonalejšiu zhodu medzi farbami, ktoré zobrazuje vaša obrazovka, a farbami na vašich výtlačkoch.

### Duálny vstup

Duálny vstup pomocou konektorov pre vstup analógového VGA signálu a digitálneho DVI signálu.

### Jednodotkové autom. nastavenie

Tlačidlo automatického prispôsobenia obnovuje optimálne umiestnenie obrazovky, nastavenie fázy a hodín stlačením jedného tlačidla - bez navigácie pomocou menu na obrazovke a použitia ovládacích kláves.

### Veľká oblasť zobrazenia

Oblasť zobrazenia je viditeľná časť obrazovky monitora dostupná pre zobrazenie dát.

### Nakláňanie a otáčanie obr.

Funkcia sklonu a otáčania obrazovky je mechanizmus zabudovaný do podstavca, ktorý umožňuje nakláňať monitor dopredu alebo dozadu.

### Vstavané reproduktory

Reproduktory zabudované do zobrazovacieho zariadenia.

### Vnútrotný DVI kábel

DVI kábel je priložený k produktu, aby vám poskytol digitálny obraz vysokej kvality.



Dátum vydania 2007-02-20

Verzia: 2.0

12 NC: 8639 000 15654  
EAN: 87 10895 85585 3

© 2007 Koninklijke Philips Electronics N.V.  
Všetky práva vyhradené.

Autor si vyhradzuje právo zmeny špecifikácií bez oznámenia. Ochranné známky sú majetkom Koninklijke Philips Electronics N.V. alebo ich príslušných vlastníkov.

[www.philips.com](http://www.philips.com)