

Philips  
LCD 液晶显示屏

## E 系列

32 (31.5 英寸 / 80 厘米可视尺寸)  
四倍高清 (2560 x 1440)

323E7QJSM8



## 延伸您的体验

通过这款大尺寸飞利浦显示屏延伸您的观赏体验。使用这款 32 英寸四倍高清大显示屏，您可以真正沉浸于美妙的游戏之中，甚至可以获得所需的显示空间，更好地开展工作。

### 体验多媒体

- 预置 HDMI，随时享受全高清娱乐
- DisplayPort 高带宽接口带来更佳音视频体验

### 雅致的外观

- 雅致纤巧的设计，装点您的家居生活
- 出众的抛光表面，提升您的家装品位
- EasySelect 菜单切换键，快速访问屏幕菜单

### 出众的画质

- SmartImage Lite 可轻松优化图像设置
- SmartContrast 深黑色层次细节
- 借助无闪烁技术减少眼部疲劳
- 31.5 英寸炫丽大屏
- MVA 显示屏采用宽视角和较深的对比度
- 四倍高清 2560 x 1440 像素的清晰图像

**PHILIPS**

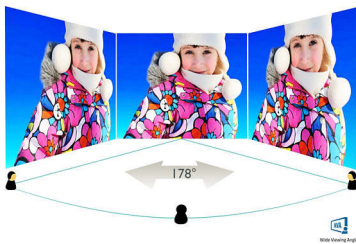
# 产品亮点

## 晶晰图像



这些飞利浦显示屏可提供四倍高清 2560x1440 或 2560x1080 像素的晶晰图像。通过采用具有高密度像素数的高性能面板, 并且支持高带宽来源 (如 USB-C、Displayport、HDMI), 这些新款显示屏可以让您的图像和图形栩栩如生。无论您需要 CAD-CAM 解决方案的极详尽信息、使用 3D 图形应用程序的高要求专业人员, 还是处理大型电子表格的金融高手, 飞利浦显示屏都能为您呈现晶晰图像。

## MVA 显示屏技术



飞利浦 MVA LED 显示屏采用先进的多域垂直校准技术, 可为您带来更高的静态对比率, 让您享受更加鲜艳明亮的图像。尽管标准办公应用程序处理起来很容易, 但本显示屏尤其适用于照片、网页浏览、电影、游戏和严苛的图形应用程序。它具有的像素管理技术可为您带来 178/178 度宽视角, 带来清晰无比的图像。

## 无闪烁技术



由于在 LED 背光屏幕上控制亮度, 某些用户会在屏幕上看到闪烁, 这会导致眼部疲

劳。飞利浦无闪烁技术应用新的解决方案来调节亮度, 同时消除闪烁, 带给您更舒适的观看体验。

## SmartContrast



SmartContrast 是飞利浦推出的一项技术, 当观看暗色调的视频或玩暗色调的游戏时, 它会分析所显示的内容, 自动调节色彩并控制背光亮度, 从而实现对比度的动态增强, 展现优异的数字画面。选择“节能”模式时, 经过微调的对比度和背光可使日常办公应用程序呈现恰如其分的显示效果, 将功耗保持在较低水平。

## SmartImage Lite

SmartImage Lite 是飞利浦的一项先进技术, 能够对屏幕上显示的内容作出分析。基于您选择的情况, SmartImage Lite 能够动态增强图像和视频的对比度、色彩饱和度和清晰度。只需按下一个按钮, 就可实时获得理想显示效果。

## DisplayPort 连接



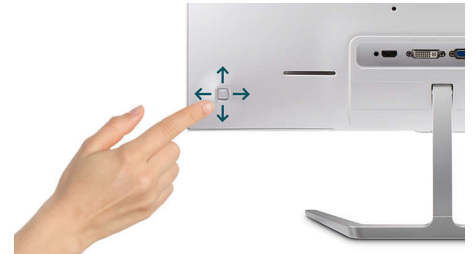
DisplayPort 是一种数字链接, 可从 PC 到显示器实现双向连接, 而无需任何转换。借助比 DVI 标准更强大的功能, 其完全支持 15 米长线缆和 10.8 Gbps/ 秒的数据传输。凭借其高性能和零滞后时间, 您可获得最快的成像率和刷新率 — 使得 DisplayPort 不仅成为普通办公室或家庭的最佳选择, 而且也是高端游戏和电影及视频编辑等的理想之选。本产品通过使用各种适配器始终遵从互操作理念。

## 预置 HDMI



预置 HDMI 设备具有接收高清多媒体接口 (HDMI) 输入所需的所有硬件。HDMI 线缆能够只通过一根线缆从电脑或任意数量的 AV 源 (包括机顶盒、DVD 播放机、AV 接收器和摄像机) 传输高质量数字视频和音频信号。

## EasySelect 菜单切换键



精心布置的 EasySelect 菜单切换键, 让您可在屏幕显示菜单中快速轻松地调整显示器设置。

## 纤巧设计

雅致纤巧的设计, 装点您的家居生活

## 31.5 英寸炫丽大屏

31.5 英寸炫丽大屏

## 高品质抛光表面

出众的抛光表面, 提升您的家装品位



Quad HD



Wide Viewing Angle



Flicker-free



SmartImage Lite



HDMI



EasySelect



20,000,000:1  
SmartContrast



Wide Viewing Angle



Hg Free

# 规格

## 连接

- 信号输入: VGA (模拟), DVI 双链接 (数字, HDCP), DisplayPort x 1, HDMI (数字, HDCP)
- 同步输入: 单独同步, 同步时呈绿色
- 音频 (输入 / 输出): 耳机输出

## 图片 / 显示

- 面板尺寸: 31.5 英寸 / 80 厘米
- 宽高比: 16:9
- LCD 面板类型: MVA
- 背光类型: W-LED 系统
- 像素间距: 0.273 x 0.273 毫米
- 出色分辨率: 2560 x 1440 @ 60 Hz
- 亮度: 300 cd/m<sup>2</sup>
- 显示屏色彩: 16.7 M
- 对比度 (标准): 3000:1
- SmartContrast: 20,000,000:1
- 响应时间 (标准): 4 毫秒 (灰阶) \*
- 视角: 178° (水平) / 178° (垂直), @ C/R &gt; 10
- 画面效果增强: SmartImage Lite
- 有效显示区: 698.88 (水平) x 393.12 (垂直)
- 扫描频率: 30 - 83 千赫 (水平) / 56 - 76 赫兹 (垂直)
- sRGB
- 无闪烁

## 便利性

- 即插即用兼容性: DDC/CI, Mac OS X, sRGB, Windows 10 / 8.1 / 8 / 7
- 方便用户: 打开 / 关闭电源, 菜单, 输入, SmartImage lite, 亮度
- OSD 语言: 巴西葡萄牙语, 捷克语, 荷兰语, 简体中文, 芬兰语, 法语, 德语, 希腊语, 匈牙利语, 意大利语, 日语, 韩语, 波兰语, 葡萄牙语, 俄语, 简体中文, 西班牙语, 瑞典语, 繁体中文, 土耳其语, 乌克兰语
- 其它便利性: Kensington 锁, VESA 安装架 (100 x 100 毫米)

## 底座

- 倾斜: -5/10 度

## 功率

- 电源: 内置, 100-240 伏交流, 50-60 赫兹
- 关闭模式: 0.3 瓦
- 开启模式: 63 瓦 (标准), 68 瓦 (最大)
- 待机模式: 0.5 瓦
- 电源 LED 指示灯: 工作 - 白色, 待机模式 - 白色 (闪烁)

## 尺寸

- 带支座的产品 (毫米): 730 x 523 x 216 毫米
- 包装 (宽 x 高 x 厚) (毫米): 800 x 580 x 160 毫米
- 不带支座的产品 (毫米): 730 x 431 x 64 毫米

## 重量

- 带包装的产品 (千克): 9.50 千克
- 带支座的产品 (千克): 7.50 千克
- 不带支座的产品 (千克): 6.50 千克

## 使用条件

- 海拔: 工作: +12,000 英尺 (3,658 米), 非工作: +40,000 英尺 (12,192 米)
- 温度范围 (工作): 0 至 40 ° C
- MTBF: 50000 小时 (不包括背光) 小时
- 相对湿度: 20%-80 %
- 温度范围 (存储): -20 至 60 ° C

## 可持续发展

- 环境和能源: RoHS, 不含汞
- 可回收包装材料: 100 %

## 合规性和标准

- 审批机构: CCC, CEL, WEEE, CECP

## 机壳

- 颜色: 白色 / 玫瑰金
- 表面: 光面



发行日期 2024-05-01

版本: 2.0.1

EAN: 69 51613 91167 9

© 2024 Koninklijke Philips N.V.  
保留所有权利。

规格如有更改, 恕不另行通知。所有商标是 Koninklijke Philips N.V. 或它们各自所有者的财产。

[www.philips.com](http://www.philips.com)

\* 响应时间值相当于 SmartResponse