

Philips 4000 series  
Bezdrôtová súprava  
klávesnice a myši

Funkcionalita viacerých zariadení

Skratky multimédií  
Dizajn s nízkym profilom  
Inteligentná spotreba energie



SPT6407B

## Bezdrôtová praktickosť, kompaktný dizajn

Pracujte vo vysokom tempe bez potreby káblov. Vďaka možnosti bezdrôtového pripojenia klávesnice a myši k trom rôznym zariadeniam z nich robí ideálne doplnky vášho monitora alebo počítača.

### **Pokročilá technológia pre maximálny výkon**

- Až do 1 600 DPI

### **Bezdrôtová praktickosť**

- bezdrôtové pripojenie 2,4 G pre pracovný priestor bez káblov
- Spárujte ju až s 3 zariadeniami na zaistenie maximálneho pohodlia
- Inteligentná spotreba energie

### **Vyvinutá pre lepší výkon**

- Praktické multimediálne klávesové skratky
- Klávesy s nízkym profilom sú rýchle a štýlové
- Kompatibilita s viacerými OS pre viaceré zariadenia

# PHILIPS

## Hlavné prvky

### Bezdrôtové pripojenie 2.4 G



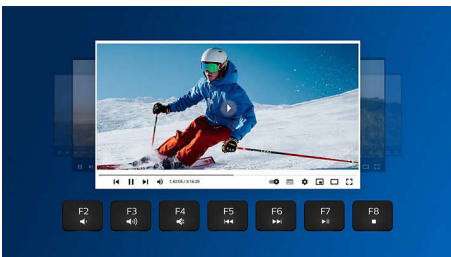
Skroťte káble svojho počítača. Akúkoľvek klávesnicu/myš vybavenú touto funkciou môžete pomocou rýchleho 2,4 GHz bezdrôtového pripojenia jednoducho pripojiť k akémukoľvek počítaču. Vďaka jednoduchému nastaveniu a elegantnému dizajnu doplnku bude váš pracovný priestor vyzerat' čisto a bez zbytočných káblov.

### Spárujte ju až s 3 zariadeniami



Krásna súprava myši a klávesnice, ktorú môžete používať na akomkoľvek zariadení a ktorá disponuje jednoduchým prepínaním medzi tromi zariadeniami vrátane akéhokoľvek počítača, tabletu a smartfónu. Prepíšte pravidlá práce na jednom zariadení – jednoducho ju prepnete a môžete pokračovať.

### multimediálne klávesové skratky



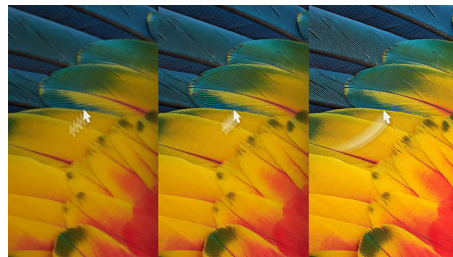
Pomocou týchto multimediálnych klávesových skratiek môžete jednoduchým kliknutím ľahko prepnúť na prehrávanie hudby, hlasitosť alebo prehrávanie videa.

### Inteligentná spotreba energie



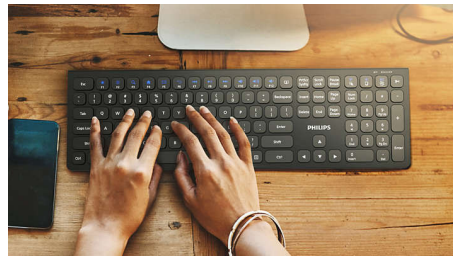
Vďaka inteligentnej spotrebe energie môže táto súprava prejsť do pohotovostného režimu, a teda šetriť energiu, keď sa nepoužíva.

### Až do 1 600 DPI



Táto myš poskytuje presné sledovanie až do 1 600 DPI, lepšie vyrovnávanie a presnosť.

### Klávesy s nízkym profilom



Klávesy s nízkym profilom dodávajú štýlový vzhľad, sú rýchle a citlivé pri písaní.

### Kompatibilita s viacerými OS



Kompatibilita s iOS, MAC a Windows, môžete ľahko prepínať medzi nimi pomocou klávesových skratiek.

## Technické údaje

### Požiadavky na operačný systém/ systémové požiadavky

- Systémové požiadavky: Microsoft Windows 7, Windows 8, Windows 10 alebo vyšší; Linux V1.24 a vyšší; Mac OS 10.5 a vyšší;

### Fyzické rozmery

- Rozmery (H x Š x V): Klávesnica: 433 x 136 x 22 mm Myš: 110 x 65 x 35 mm
- Hmotnosť: Klávesnica: 566 g Myš: 83 g

### Technické špecifikácie

- Pripojiteľnosť: 2,4 GHz a Bluetooth 3.0/5.0
- Typ výroby: Bezdrôtová súprava klávesnice a myši
- Klávesy: 110 klávesov
- Typ: Myš pre ľavákov aj pravákov
- Materiál predného panela – klávesnica: Plastové súčasti predného panela
- Precízna myš s optickým snímačom: 1600 DPI
- Obsah balenia: Bezdrôtová klávesnica a myš, bezdrôtový prijímač, návod na použitie a dôležité informácie, 1\* batéria typu AA a 1\* batéria typu AAA



Dátum vydania  
2024-04-25

Verzia: 7.1.2

EAN: 87 12581 77896 5

© 2024 Koninklijke Philips N.V.  
Všetky práva vyhradené.

Autor si vyhradzuje právo zmeny špecifikácií bez oznámenia. Ochranné známky sú majetkom Koninklijke Philips N.V. alebo ich príslušných vlastníkov.

[www.philips.com](http://www.philips.com)