



Philips Momentum
4K-HDR-Display mit
Ambiglow

Momentum

43 (42,51"/108 cm Diagonale)
3.840 x 2.160 (4K UHD)



436M6VBPAB

In den Moment eintauchen

Tauchen Sie ein in eine neue Dimension der Unterhaltung mit dem neuen Momentum-4K-Bildschirm mit HDR und Ambiglow-Beleuchtung. Ein großer 4K-UHD-Bildschirm mit DisplayHDR 1000 sorgt für gestochen scharfe und lebendige Bildqualität, mit der jeder Moment zum unvergesslichen Erlebnis wird.

Erstklassige Bildqualität

- Quantum Dot Tech für unglaublich realistische Farben
- DisplayHDR 1000 für lebendige und echte Details

Brillante Leistung

- Ambiglow verstärkt Ihr 3D-Erlebnis mit einem Lichteffekt
- Störungsfreie Aktion dank AdaptiveSync Technologie
- Verbesserte Audiowiedergabe mit DTS Sound™
- Geringe Eingangsverzögerung reduziert die Zeitverzögerung zwischen Geräten und Monitor

Eine neue Dimension des Sehens

- MultiView ermöglicht zwei angeschlossene Geräte und deren Anzeige gleichzeitig
- UltraClear 4K UHD-Auflösung (3.840 x 2.160) für Präzision

Entwickelt, um Ihre Arbeitsweise zu unterstützen

- Alle Verbindungen über ein USB-C-Kabel
- USB 3.0-Anschlussbox für bequemen Zugriff und schnelles Aufladen

PHILIPS

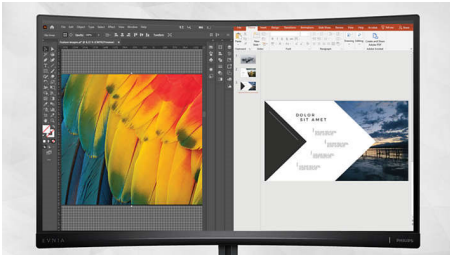
Besonderheiten

UltraClear 4K UHD-Auflösung



Diese Philips Monitore verwenden Hochleistungsanzeigen für eine kristallklare Auflösung mit 4K UHD (3.840 x 2.160). Egal ob Sie hohe Ansprüche an detaillierte Daten für professionelle CAD-Lösungen stellen, 3D-Grafiken verwenden oder mit riesigen Tabellenkalkulationen arbeiten, mit Philips Monitoren werden Ihre Bilder und Grafiken zum Leben erweckt.

MultiView-Technologie



Mit dem ultrahochoauflösenden Philips MultiView Monitor erleben Sie nun eine umfassende Konnektivität. MultiView ermöglicht zwei aktive angeschlossene Geräte und deren Anzeige, damit Sie mit mehreren Geräten, wie z. B. mit einem PC und Notebook, für komplexes Multitasking gleichzeitig arbeiten können.

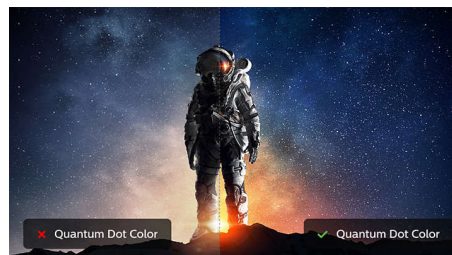
VESA DisplayHDR 1000



Das VESA-zertifizierte DisplayHDR 1000 bietet ein deutlich anderes visuelles Erlebnis als

andere HDR-kompatible Bildschirme. Extreme tiefe Schwarztöne und helles Weiß stehen im Kontrast zu brillanten Farben, um Details darzustellen, die Sie noch nie zuvor erlebt haben. Gamer können Gegner leicht erkennen, die sich in dunkle Ecken und Schatten verstecken und Filmliebhaber genießen noch spannendere und lebensechte Bilder. Dieser Philips Momentum verfügt über mehrere HDR-Modi, die jeweils für Ihre Einsatzszenarien optimiert sind: HDR Game, HDR Movie und HDR Photo.

Quantum Dot Technologie



Die Quantum Dot-Technologie ist eine innovative Nano-Halbleitertechnologie, die Licht präzise ausgibt, um intensivere Blau-, Grün- und Rottöne zu erzeugen. LCD-Monitore mit Quantum Dot color erzeugen ein dynamischeres Spektrum an Farben und geben natürliche Farben im Bild wieder. Das Ergebnis: lebendige, dynamische und unglaublich realistische Farben.

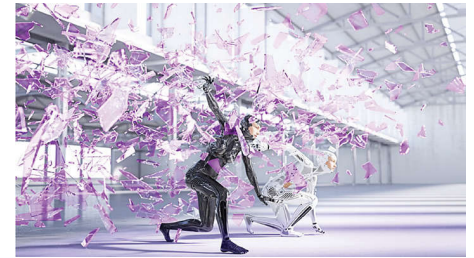
Ambiglow-Technologie



Ambiglow verleiht Ihrem Fernseherlebnis eine neue Dimension. Die innovative Ambiglow-Technologie vergrößert den Bildschirm durch einen beeindruckenden Lichteffect. Der schnelle Prozessor analysiert den Bildinhalt und passt kontinuierlich Farbe und Helligkeit des ausgestrahlten Lichts an den Bildinhalt an. Benutzerfreundliche Optionen ermöglichen

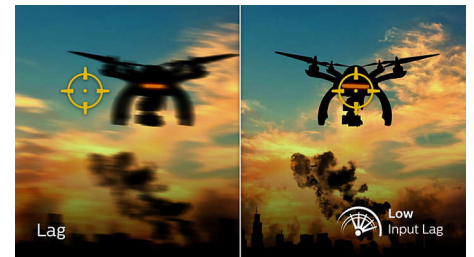
Ihnen, die Atmosphäre nach Ihrem Geschmack einzustellen. Philips Ambiglow ist besonders für Filme, Sportsendungen oder Spiele geeignet und bietet Ihnen ein einmaliges, beeindruckendes Fernseherlebnis.

DTS Sound™



DTS Sound ist eine Audio-Verarbeitungslösung zur Optimierung der Wiedergabe von Musik, Filmen, gestreamten Inhalten und Spielen auf dem PC, unabhängig vom jeweiligen Formfaktor. DTS Sound ermöglicht ein unvergessliches Virtual Surround Sound-Erlebnis mit satten Bässen, Dialogverbesserung und maximaler Lautstärke ohne Schneiden oder Verzerrungen.

Geringe Eingangsverzögerung



Die Eingangsverzögerung ist die Zeitspanne zwischen der Durchführung einer Aktion an einem angeschlossenen Gerät und der Wiedergabe des Ergebnisses auf dem Bildschirm. Eine geringe Eingangsverzögerung reduziert die Zeitverzögerung zwischen der Befehlseingabe auf den Geräten und der Wiedergabe auf dem Monitor, wodurch das Spielen von zu Ruckeln neigenden Videospielen deutlich verbessert wird. Dies ist besonders bei schnellen Wettkampfspielen wichtig.

Daten

Anschlüsse

- Signal-Eingang: HDMI 2.0 x 2, DisplayPort Ausgang 1.4 x 1, Mini DisplayPort 1.4 x 1, USB-C (DP-Wechselmodus)
- USB: 2 x USB 3.0 (2 mit Schnellladung)*
- Synchronisationseingang: Separate Synchronisation, Synchronisation auf Grün
- Audio-Ein-/Ausgang: PC-Audio-Eingang, Kopfhörerausgang

Bild/Anzeige

- Größe des Displays: 42,51 Inch/ 108 cm
- Seitenverhältnis: 16:9
- LCD-Displaytyp: MVA
- Art der Hintergrundbeleuchtung: B-LED- und QD-Folie
- Pixelgröße: 0,245 x 0,245 mm
- Optimale Auflösung: 3.840 x 2.160 bei 60 Hz
- Helligkeit: 720 cd/m² (normal), 1000 cd/m² (maximal) Nit
- Display-Farben: 1,07 Milliarden Farben (10 Bit*)
- Farbspektrum (Standard): NTSC: 119 %*, sRGB: 145 %*
- Farbspektrum (Min.): BT.-709-Abdeckung: 100 %*, DCI-P3-Abdeckung: 97,6 %*
- Kontrastverhältnis (Standard): 4.000:1
- SmartContrast: 50.000.000:1
- Reaktionszeit (Standard): 4 ms (Grau zu Grau)*
- Blickwinkel: 178 ° (H)/178 ° (V), bei C/R > 30
- Bildoptimierung: SmartImage
- Effektive Bildfläche: 941,18 (H) x 529,42 (V)
- Abtastfrequenz: 23 bis 80 Hz (V)/30 bis 160 kHz (H)
- sRGB
- Flimmerfrei
- Pixeldichte: 103,64 PPI
- LowBlue Modus
- Bildschirmbeschichtung: Blendfrei, 3 H, Glanzschleier 2%
- Geringe Eingangsverzögerung: Bestzeit < 4 ms
- Adaptive Synchronisation
- HDR: DisplayHDR 1000 und UHDA-zertifiziert

Komfort

- Integrierte Lautsprecher: 7 W x 2 mit DTS Sound
- Plug & Play-Kompatibilität: DDC/CI, Mac OS X, sRGB, Windows 10/8.1/8/7
- Benutzerkomfort: Menü/OK, Eingang/Plus, SmartImage Spiel/Zurück, Lautstärke/Minus, Ein-/Ausschalter
- OSD-Sprachen (Bildschirmanzeige): Portugiesisch (Brasilien), Tschechisch, Niederländisch, Englisch, Suomi, Französisch, Deutsch, Griechisch, Ungarisch, Italienisch, Japanisch, Koreanisch, Polnisch, Portugiesisch, Russisch, Chinesisch, Spanisch, Schwedisch, Chinesisch (traditionell), Türkisch, Ukrainisch
- Weiterer Komfort: Ambiglow, Geringe Eingangsverzögerung, Kensington-Sicherung, VESA-Halterung (200 x 200 mm)
- Steuerungssoftware: SmartControl
- Fernbedienungstyp: Philips RC6-Fernbedienung
- MultiView: PIP/PBP-Modus, 2 x Geräte

Stativ

- Neigefunktion: -5/10 Grad

Leistung

- Stromversorgung: Intern, 100 bis 240 V AC, 50 bis 60 Hz
- Ausgeschaltet: 0,5 W (Standard)
- Eingeschaltet: 62,69 W (norm.) (Testmethode EnergyStar 7.0)
- Stand-by-Modus: 0,5 W (Standard)
- Leistungs-LED-Anzeige: Betrieb – Weiß, Stand-by-Modus – Weiß (blinkend)
- Energieeffizienzklasse: G

Abmessungen

- Produkt mit Standfuß (in mm): 976 x 661 x 264 mm
- Verpackung in mm (B x H x T): 1090 x 764 x 338 mm
- Produkt ohne Standfuß (in mm): 976 x 574 x 63 mm

Gewicht

- Produkt mit Verpackung (in kg): 20,72 kg
- Produkt mit Standfuß (in kg): 14,71 kg
- Produkt ohne Standfuß (in kg): 13,96 kg

Betriebsbedingungen

- Höhenlage: Betrieb: 3.658 m, außer Betrieb: 12.192 m
- Temperaturbereich (in Betrieb): 0 bis 40 °C
- MTBF: 50.000 Stunden (ohne Hintergrundbeleuchtung) Stunde(n)
- Relative Luftfeuchtigkeit: 20 bis 80 %
- Temperaturbereich (außer Betrieb): -20 bis 60 °C

Nachhaltigkeit

- Umweltschutz und Energie: EnergyStar 7.0, RoHS, WEEE
- Recycelbares Verpackungsmaterial: 100 %
- Bestimmte Substanzen: Frei von Quecksilber, Gehäuse ohne PVC und bromierte Flammschutzmittel

Kompatibilität und Standards

- Behördliche Zulassung: CE-Zeichen, FCC Klasse B, RCM, BSMI, CB, CECP, cETLus, China RoHS, EAC, E-Standby, ICES-003, J-MOSS, KC, KCC, KUCAS, Kuwait, PSB, PSE, SASO, SEMKO, TÜV/ISO9241-307, UKRAINISCH, VCCI

Gehäuse

- Farbe: Schwarz
- Design: Hochglanz/Struktur

Lieferumfang

- Kabel: USB-C-Kabel, USB-A auf USB-C-Kabel, HDMI-Kabel, DP-Kabel, Netzkabel
- Monitor mit Standfuß
- Benutzerdokumentation
- Zubehör: Fernbedienung



Ausstellungsdatum
2024-05-08

Version: 13.1.1

EAN: 87 12581 74879 1

© 2024 Koninklijke Philips N.V.
Alle Rechte vorbehalten.

Technische Daten können ohne vorherige Ankündigung geändert werden. Die Marken sind Eigentum von Koninklijke Philips N.V. oder der jeweiligen Firmen.

www.philips.com

* Reaktionszeitwert gleich SmartResponse

* Geringe Eingangsverzögerung Bestzeit < 4 ms, bei einem speziellen Fall und messen.

* Für Videoübertragung über USB-C muss Ihr Notebook/Gerät USB-C DP Alt-Modus unterstützen

* Schnelles Aufladen nach USB-BC 1.2-Standard

* BT.-709-/DCI-P3-Abdeckung basierend auf CIE1976

* Der Monitor kann von den Abbildungen abweichen.

* NTSC-Bereich basiert auf CIE1976

* sRGB-Bereich basiert auf CIE1931

* 10 Bit durch 8 Bit mit FRC gedithert