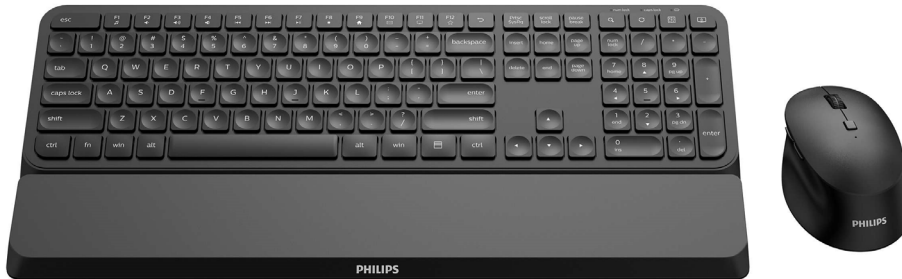


Philips 5000 series
Kombination aus
kabelloser Tastatur und
Maus

2,4 GHz, kabellos
Abnehmbare Handstütze
Flaches Profil
Bis zu 3.200 DPI (einstellbar)



SPT6507B

Leistung trifft auf Komfort

Arbeiten Sie mit dieser Kombination aus Tastatur und Maus komfortabel und produktiv. Mit der abnehmbaren Handballenstütze, der ergonomischen Maus und der schnellen (2,4 G) Wireless-Verbindung können Sie entspannt tippen und ohne Kabel arbeiten.

Fortschrittliche Technologie für optimale Leistung

- Bis zu 3.200 DPI

Kabelloser Komfort

- Kabellose 2,4-GHz-Verbindung für einen komplett kabelfreien Arbeitsplatz
- Intelligenter Energieverbrauch

Für noch mehr Komfort entwickelt

- Ergonomische Handballenauflage für zusätzlichen Komfort

Entwickelt für optimale Leistung

- Praktische Multimedia-Shortcuts
- Flache Tasten sind schnell und sehen elegant aus

PHILIPS

Kombination aus kabelloser Tastatur und Maus
2,4 GHz, kabellos Abnehmbare Handstütze, Flaches Profil, Bis zu 3.200 DPI (einstellbar)

SPT6507B/00

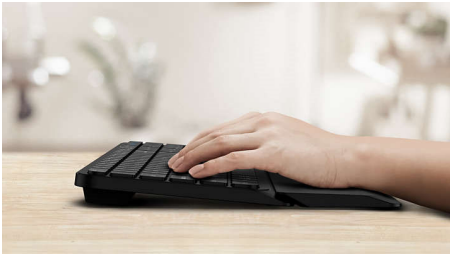
Besonderheiten

Kabellose Verbindung mit 2,4 G



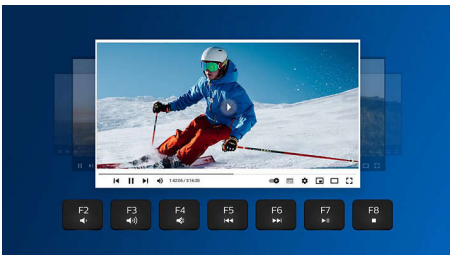
Bändigen Sie das Kabel-Chaos Ihres Computers. Für jede Tastatur/Maus, die mit dieser Funktion ausgestattet ist, können Sie das Zubehör über eine schnelle 2,4 Hz-Wireless-Verbindung an einen beliebigen PC anschließen. Dank der einfachen Einrichtung und des schlanken Designs des Zubehörs bleibt Ihr Arbeitsplatz kabelfrei und aufgeräumt.

Ergonomische Handballenauflage



Die Handballenauflage ermöglicht es Ihnen, Ihre Hände bequem auf der Tastatur zu positionieren, und bietet eine angenehme Position, um Ihre Handflächen abzulegen, wenn Sie gerade nicht tippen.

Multimedia-Shortcuts



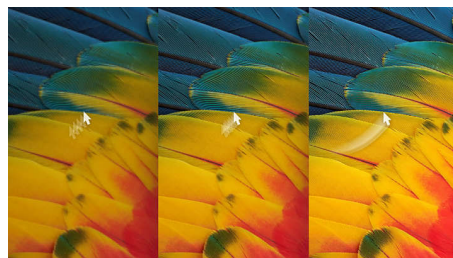
Mit diesen Multimedia-Shortcuts können Sie ganz einfach per Mausclick zwischen Musik, Lautstärke oder Videowiedergabe wechseln.

Intelligenter Energieverbrauch



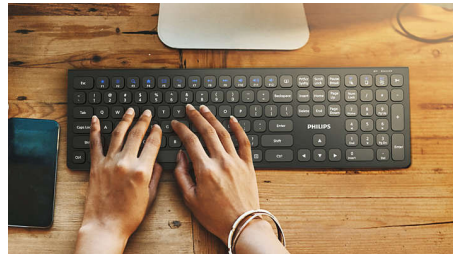
Mit der intelligenten Energiesparfunktion kann diese Maus-Tastatur-Kombination in den Stand-by-Modus wechseln und somit Energie sparen, wenn sie nicht in Gebrauch sind.

Bis zu 3.200 DPI



Diese Maus ermöglicht ein präzises Tracking in den 5 Stufen 800/1.200/1.600/2.400/3.200. Bis zu 3.200 DPI für eine verbesserte Gleitfähigkeit und Genauigkeit.

Flache Tasten



Die Tasten mit flachem Profil sorgen für einen eleganten Look und reagieren schnell beim Tippen.

Daten

Betriebssystem/Systemanforderungen

- Systemanforderungen: Microsoft Windows 7, Windows 8, Windows 10 oder höher; Linux V1.24 und höher; macOS 10.5 und höher;

Abmessungen

- Abmessungen (L x B x H): Tastatur: 433 x 196 x 22 mm; Maus: 117 x 75 x 39 mm
- Gewicht: Tastatur: 739 g; Maus: 97 g

Technische Daten

- Anschlüsse: 2,4 GHz, kabellos
- Produkttyp: Kombination aus kabelloser Tastatur und Maus
- Tasten: 110 Tasten
- Handtyp: Maus für Rechtshänder
- Material der Vorderseite der Tastatur: Vorderseite aus Kunststoff
- Maus mit präzisiertem optischen Sensor: 800, 1.200 (Standard), 1.600, 2.400, 3.200 DPI



Ausstellungsdatum
2024-04-24

Version: 8.1.2

EAN: 87 12581 77897 2

© 2024 Koninklijke Philips N.V.
Alle Rechte vorbehalten.

Technische Daten können ohne vorherige Ankündigung geändert werden. Die Marken sind Eigentum von Koninklijke Philips N.V. oder der jeweiligen Firmen.

www.philips.com