

Philips
Monitor LCD com
tecnologia SoftBlue

Linha S

22 (21,5"/54,6 cm diag.)
1920 x 1080 (Full HD)

223S7EHMB



Funcionalidades fiáveis e essenciais

que impulsionam a eficiência empresarial

O nosso monitor da linha S oferece eficiência empresarial. Um ecrã IPS de ângulo de visualização amplo com tecnologia SoftBlue é excelente para uma produtividade amiga dos olhos. O ecrã sem margens é ajustável em altura e permite combinar vários monitores para uma visualização alargada.

Desempenho brilhante

- Predefinições SmartImage para definições de imagem otimizadas simples
- Tecnologia IPS para cores vivas e ângulos de visualização amplos
- Ecrã 16:9 Full HD para imagens nítidas e detalhadas
- Ecrã de moldura fina para criar um visual perfeito

Funcionalidades para a forma como trabalha

- Colunas estéreo incorporadas para conteúdo multimédia
- O HDMI assegura a conectividade digital universal

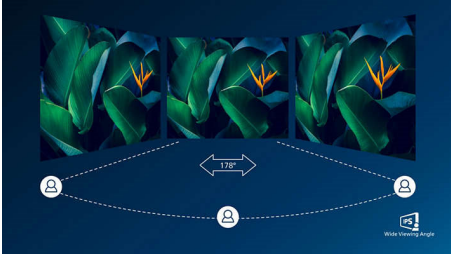
Concebido para uma produtividade confortável

- Altura reduzida da moldura à mesa para um conforto máximo de leitura
- A SmartErgoBase permite ajustes ergonómicos confortáveis
- Modo EasyRead para uma experiência semelhante à leitura em papel
- Tecnologia SoftBlue suave para os olhos e mantém a cor
- Menos cansaço ocular com tecnologia sem cintilação

PHILIPS

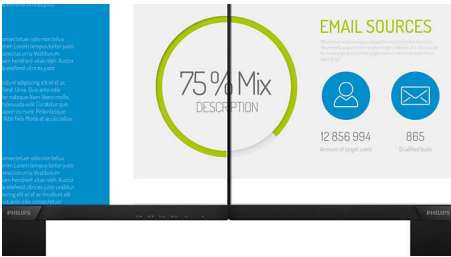
Destaques

Tecnologia IPS



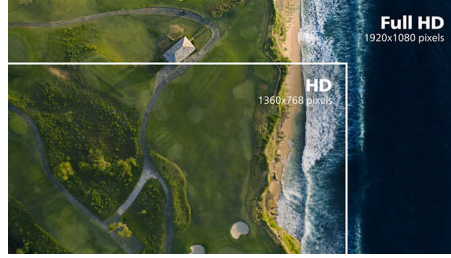
Os ecrãs IPS utilizam uma tecnologia avançada que lhe proporciona ângulos de visualização extra amplos de 178/178 graus, o que permite ver o ecrã a partir de praticamente qualquer ângulo - mesmo no modo de pivot de 90 graus! Ao contrário dos painéis TN padrão, os ecrãs IPS fornecem-lhe imagens incrivelmente nítidas com cores vivas, o que os torna ideais para fotografias, filmes e navegar na Internet, mas também para aplicações profissionais, que exigem precisão das cores e luminosidade uniforme a todas as alturas.

Moldura extremamente estreita



Os novos ecrãs Philips apresentam uma moldura ultra fina que permite distrações mínimas e um tamanho de visualização máximo. Especialmente adequado para configurações em vários ecrãs ou em mosaico, como em jogos, desenho gráfico e aplicações profissionais, o ecrã de moldura ultra fina dá-lhe a sensação de estar a utilizar um único ecrã grande.

Ecrã 16:9 Full HD



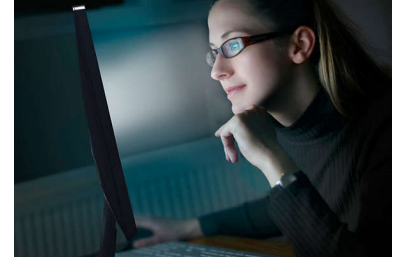
A qualidade de imagem é importante. Os ecrãs comuns fornecem qualidade, mas você espera mais. Este ecrã dispõe de uma resolução Full HD melhorada de 1920 x 1080. Com Full HD para detalhes nítidos combinados com uma alta luminosidade, um contraste incrível e cores autênticas para poder esperar uma imagem realista.

SmartImage



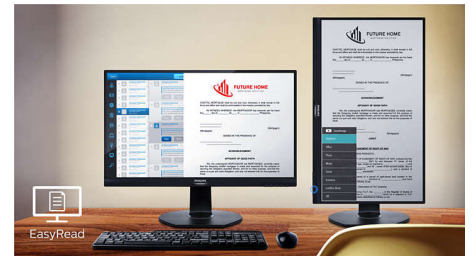
SmartImage é uma tecnologia líder exclusiva da Philips que analisa o conteúdo apresentado no seu ecrã e lhe proporciona um desempenho de apresentação otimizado. Esta interface de fácil utilização permite-lhe selecionar vários modos como Escritório, Fotografia, Filme, Jogo, Economia, etc., para adaptar a aplicação em utilização. Com base na seleção, a tecnologia SmartImage otimiza, de forma dinâmica, o contraste, a saturação da cor e a nitidez das imagens e vídeos para um desempenho de imagem excelente. A opção do modo Economia permite-lhe enormes poupanças de energia. Tudo em tempo real e através de um simples toque num botão!

Tecnologia SoftBlue



A tecnologia LED SoftBlue utiliza uma tecnologia inteligente para reduzir a luz azul de onda curta, que é prejudicial, sem afetar a cor ou imagem do ecrã. A organização internacional de teste TUV Rheinland certificou a tecnologia LED SoftBlue como capaz de reduzir a luz azul prejudicial.

Modo EasyRead



Modo EasyRead para uma experiência semelhante à leitura em papel

Tecnologia sem cintilação



Devido à forma como o brilho é controlado nos ecrãs com retroiluminação LED, alguns utilizadores experienciam cintilação nos seus ecrãs, o que provoca cansaço ocular. A tecnologia sem cintilação da Philips aplica uma nova solução para regular o brilho e reduzir a cintilação para uma visualização mais confortável.



Especificações

Conectividade

- Entrada de sinal: VGA (analógico), HDMI 1.4
- Entrada de sincronização: Sincronização separada, Sincronização no verde
- Áudio (entrada/saída): Entrada de áudio do PC, Saída de auscultador

2 colunas frequências médias e altas 10 W, subwoofer 30 W

- Tamanho do painel: 21,5 polegadas / 54,6 cm
- Rácio de visualização: 16:9
- Tipo de painel LCD: Tecnologia IPS
- Tipo de retroiluminação: Sistema W-LED
- Espaçamento de píxeis: 0,248 x 0,248 mm
- Ótima resolução: 1920 x 1080 @ 60 Hz
- Luminosidade: 250 cd/m²
- Cores do ecrã: 16,7 milhões
- Rácio de contraste (típico): 1000:1
- SmartContrast: 20 000 000:1
- Tempo de resposta (típico): 5 ms (Cinzento a cinzento)*
- Ângulo de visualização: 178° (H) / 178° (V), a C/R > 10
- Melhoramento de imagem: SmartImage
- Área de visualização efetiva: 476,1 (H) x 267,8 (V)
- Frequência de varrimento: 30 - 83 kHz (H) / 56 - 76 Hz (V)
- sRGB
- SoftBlue
- Sem cintilação
- Densidade de píxeis: 102 ppi
- EasyRead

Conveniência

- Colunas incorporadas: 2 W x 2
- Compatibilidade Plug & Play: DDC/CI, Mac OS X, sRGB, Windows 10/8.1/8/7
- Funcionalidades para o utilizador: SmartImage, Entrada, Volume, Menu, Ligar/desligar
- Idiomas do OSD: Português do Brasil, Checo, Holandês, Inglês, Finlandês, Francês, Alemão, Grego, Húngaro, Italiano, Japonês, Coreano, Polaco, Português, Russo, Chinês Simplificado, Espanhol, Sueco, Chinês Tradicional, Turco, Ucrainiano
- Outras funcionalidades: Bloqueio Kensington, Suporte VESA (100x100 mm)
- Software de controlo: SmartControl

Suporte

- Regulação da altura: 130 mm
- Eixo giratório: 90 graus
- Articulação giratória: -175/+175 graus
- Inclinação: -5/25 graus

Alimentação elétrica

- Modo ECO: 9,5 W (tip.)

- Alimentação elétrica: 100-240 V CA, 50-60 Hz, Incorporado
- Modo desligado: <0,3 W (tip.)
- Modo ligado: 13,52 W (tip.) (método de teste EnergyStar)
- Modo de espera: <0,5 W (tip.)
- Indicador LED de energia: Funcionamento - branco, Modo de espera - branco (intermitente)
- Classe energética: E

Dimensões

- Produto com suporte (mm): 490 x 455 x 202 mm
- Embalagem em mm (LxAxP): 552 x 420 x 194 mm
- Produto sem suporte (mm): 490 x 296 x 45 mm

Peso

- Produto com embalagem (kg): 6,56 kg
- Produto com suporte (kg): 4,51 kg
- Produto sem suporte (kg): 2,63 kg

Condições de funcionamento

- Altitude: Em funcionamento: 3658 m; desligado: 12 192 m
- Limite de temperaturas (funcionamento): 0 °C a 40 °C °C
- Humidade relativa: 20%-80 %
- Limite de temperaturas (armazenamento): -20 °C a 60 °C °C
- MTBF (demonstrado): 70 000 horas (excluindo retroiluminação)

Sustentabilidade

- Ecologia e energia: EnergyStar 8.0, EPEAT*, Certificação TCO, ROHS
- Embalagem em material reciclável: 100 %
- Substâncias específicas: Estrutura sem PVC/BFR, Sem mercúrio

Conformidade e normas

- Aprovações regulamentares: Marcação CE, FCC Classe B, SEMKO, cETLus, CU-EAC, EPA, REEE, UCRANIANO, ICES-003, TUV/ISO9241-307, PSB, CECP, Cert. TUV - limitação de luz azul

Caixa

- Terminar: Texturizado
- Pé: Preto
- Moldura frontal: Preto
- Cobertura traseira: Preto

Conteúdo da embalagem:

- Cabos: Cabo D-Sub, cabo HDMI, cabo áudio, cabo de alimentação
- Monitor com suporte
- Documentação do utilizador



Data de publicação
2024-05-06

Versão: 8.1.1

EAN: 87 12581 74436 6

© 2024 Koninklijke Philips N.V.
Todos os direitos reservados.

Todas as especificações estão sujeitas a alterações sem aviso prévio. As marcas comerciais são propriedade de Koninklijke Philips N.V. ou dos respectivos detentores.

www.philips.com

* O logótipo de texto/marca comercial "IPS" e patentes relacionadas com estas tecnologias pertencem aos seus respetivos proprietários.

* Valor do tempo de resposta igual a SmartResponse

* A classificação EPEAT é válida apenas nos locais onde a Philips regista o produto. Visite <https://www.epeat.net/> para consultar o estado do registo no seu país.