



Philips
LCD monitor sa
tehnologijom SoftBlue

E Line

24 (vidljivo 23,6" / 59,9 cm)
1920 x 1080 (Full HD)



247E6EDAW

Tehnologija SoftBlue

razvijena za dobrobit vaših očiju

Napravljen za vas: Elegantni novi Philips E-Line monitor koristi SoftBlue tehnologiju za izuzetno živopisnu sliku koja je prijatna za gledanje.

Elegantan dizajn

- Elegantni, tanki dizajn upotpunjuje dekor u vašem domu
- Moderne kontrole osjetljive na dodir upotpunjuju dizajn
- Vrhunska sjajna završna obrada upotpunjuje dekoraciju vašeg doma

Izvanredan kvalitet slike

- SmartControl Lite: Za brzo i lako doterivanje prikaza
- SmartImage Lite za lako podešavanje optimalne slike
- SmartContrast za duboke i detaljne nivoe crne boje
- Full HD ekran 16:9, za oštru i detaljnu sliku
- IPS-ADS tehnologija širokog prikaza, za tačnost slike i boja
- Tehnologija SoftBlue omogućava prijatnije gledanje i održava postojanost boja

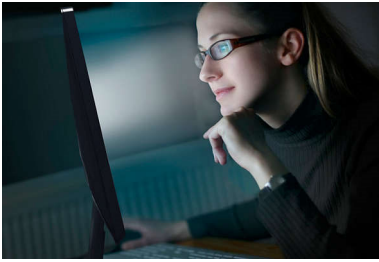
Iskusite obuhvatajuću multimediju

- MHL tehnologija za uživanje u sadržaju sa mobilnih uređaja na velikom ekranu
- Ugrađeni stereo zvučnici za multimediju

PHILIPS

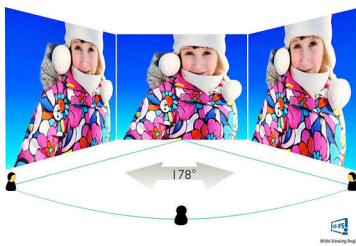
Važne karakt.

Tehnologija SoftBlue



SoftBlue LED tehnologija koristi pametne tehnike za smanjivanje štetnog kratkotrasnog plavog svetla bez negativnog uticaja na boje ili sliku na ekranu. SoftBlue LED tehnologija je sertifikovana od strane međunarodne organizacije za testiranje TUV Rheinland za smanjivanje količine štetnog plavog svetla.

IPS-ADS tehnologija



IPS-ADS ekrani koriste naprednu tehnologiju koja pruža izuzetno široke uglove gledanja od 178/178 stepeni, što omogućava gledanje ekrana iz skoro svakog ugla. Za razliku od standardnih TN panela, IPS-ADS ekrani daju neverovatno oštru sliku sa živopisnim bojama, što ih čini idealnim, ne samo za fotografije, filmove i pregledanje veća, već i za profesionalne načine primene koji zahtevaju stalni tačnost boja i postojanu osvetljenost.

Full HD ekran 16:9



Full HD ekran poseduje rezoluciju od 1920 x 1080p širokog ekrana. Ovo je najviša rezolucija HD izvora za najbolji mogući kvalitet slike. Potpuno je spremna za budućnost jer podržava 1080p signale sa svih izvora, uključujući najnovije, kao što su Blu-ray plejeri i napredne HD konzole za igre. Obrada signala je detaljno nadograđena tako da podržava ove signal i rezoluciju mnogo višeg kvaliteta. Proizvodi sjajnu, progresivno skeniranu sliku bez treperenja, uz vrhunske osvetljenost i boje.

SmartImage Lite

SmartImage Lite je ekskluzivna, vrhunska Philips tehnologija koja analizira sadržaj prikazan na ekranu. Na osnovu scenarija koji izaberete, SmartImage Lite dinamički poboljšava kontrast, zasićenost boja i oštrinu slike i videa, za vrhunske performanse monitora – sve to u realnom vremenu pomoću jednog dugmeta.

SmartContrast



SmartContrast je tehnologija kompanije Philips koja analizira sadržaj koji se prikazuje, pa automatski podešava boje i upravlja intenzitetom pozadinskog osvetljenja radi dinamičkog povećavanja kontrasta, za najbolju digitalnu sliku i video, odnosno za igranje igara

sa tamnim scenama. Kada je izabran režim Ekonomično, kontrast se podešava i pozadinsko osvetljenje doteruje za pravilno prikazivanje svakodnevnih kancelarijskih aplikacija i malu potrošnju energije.

Moderne kontrole osetljive na dodir



Kontrole osetljive na dodir su dodirne ikone koje zamenjuju isturenu dugmad i korisniku omogućavaju da monitor podesi onako kako želi. Kontrole reaguju na najmanji dodir i monitoru daju moderan doživljaj.

MHL tehnologija



Mobile High Definition Link (MHL) je mobilni audio/video interfejs za direktno povezivanje mobilnih telefona i drugih prenosivih uređaja sa ekranima visoke rezolucije. Opcioni MHL kabl vam omogućava da jednostavno povežete MHL mobilni uređaj sa ovim velikim Philips MHL ekranom i da posmatrate kako HD video zapisi oživljavaju uz potpuno digitalni zvuk. Sada ne samo da možete da uživate u mobilnim igrama, fotografijama, filmovima ili drugim aplikacijama na velikom ekranu, već možete i istovremeno da punitel mobilni uređaj da se ne bi desilo da se baterija isprazni na pola.

Specifikacije

Slika/Prikaz

- Veličina panela: 23,6 inča / 59,9 cm
- Odnos prikaza (širine i visine): 16:9
- LCD panel: IPS-ADS LCD
- Tip pozadinskog osvetljenja: W-LED sistem
- Razmak piksela: 0,2715 x 0,2715 mm
- Optimalna rezolucija: 1920 x 1080 pri 60 Hz
- Osvetljenje: 250 cd/m²
- Boje displeja: 16,7 M
- Odnos kontrasta (tipični): 1000 : 1
- SmartContrast: 20.000.000:1
- Vreme za odgovor (tipično): 5 ms (Gray to Gray)*
- Ugao gledanja: 178° (H) / 178° (V), @ C/R > 10
- Poboļšane karakteristike slike: SmartImage Lite
- Efekt.područje gledanja: 521,28 (H) x 293,22 (V)
- Učestanost skeniranja: 30–83 kHz (H) / 56-75 Hz (V)
- sRGB
- MHL: 1080P na 60Hz
- SoftBlue

Mogućnost priključivanja

- Ulaz za signalni kabl: VGA (analogni), DVI-D (digitalni, HDCP), MHL-HDMI (digitalno, HDCP)
- Sinhronizacija ulaza: Odvojena sinkronizacija, Video sinkronizacija
- Audio (ulaz/izlaz): PC audio ulaz, Izlaz za slušalice

Praktičnost

- Ugrađeni zvučnici: 3 W x 2
- Plug and Play (priključi i pusti da radi) kompatibilnost: DDC/CI, Mac OS X, sRGB, Windows 7, Windows 8
- Pogodnosti za korisnika: Napajanje uključeno/isključeno, Meni, Jačina zvuka, Ulaz, SmartImage Lite
- Jezici menija na ekranu: Portugalski (Brazil), Češki, Holandski, Engleski, Finski, Francuski, Nemački, Grčki, Mađarski, Italijanski, Japanski, Korejski, Poljski, Portugalski, Ruski, pojednostavljeni kineski, Španski, Švedski, tradicionalni kineski, Turski, Ukrajinski
- Dodatne pogodnosti: Kensingtonska brava

Postolje

- Nagib: -5/20 stepen

Napajanje

- Napajanje: Spoljno, 100–240 V naizmjenične struje, 50–60 Hz
- Isključeno napajanje: 0,3 W (tip.)
- Uključeno napajanje: 15,27 W (tipično) (EnergyStar 6.0 metod testiranja)
- Režim pripravnosti: 0,5 W (tip.)
- LED indikator napajanja: Rad – belo, Režim pripravnosti – bela (treperi)

Dimenzije

- Proizvod sa postoljem (mm): 561 x 429 x 212 mm
- Pakovanje u mm (Š x V x D): 598 x 490 x 100 mm
- Proizvod bez postolja (mm): 561 x 347 x 43 mm

Težina

- Proizvod sa pakovanjem (kg): 4,90 kg
- Proizvod sa postoljem (kg): 3,65 kg
- Proizvod bez postolja (kg): 3,27 kg

Uslovi rada

- Nadmorska visina: U radu: +12.000 stopa (3.658 m), kada ne radi: +40.000 stopa (12.192 m)
- Temperaturni raspon (radne): 0 °C do 40 °C °C
- Srednje vreme do otkaza: 30.000 sati
- Relativna vlažnost: 20%–80% %
- Temperaturni raspon (odlaganje): -20°C do 60°C °C

Održivost

- Zaštita životne sredine i energija: EnergyStar 6.0, RoHS, Bez žive
- Materijal za pakovanje koji može da se reciklira: 100 %

Usklađenost i standardi

- Regulatorna odobrenja: BSMI, CE Mark, cETLus, FCC klasa B, GOST, PSB, SASO, SEMKO, TUV/ISO9241-307, WEEE

Kutija

- Boja: Bela
- Završi: Sjajna

Šta je u kutiji?

- Kablovi: VGA, audio, napajanje
- Monitor sa postoljem
- Korisnička dokumentacija



Datum izlaska 2024-09-19

Verzija: 4.0.1

EAN: 87 12581 74019 1

© 2024 Koninklijke Philips N.V.
Sva prava zadržana.

Specifikacije su podložne promeni bez prethodnog obaveštenja. Trgovačke marke su vlasništvo kompanije Koninklijke Philips N.V. ili njihovih vlasnika.

www.philips.com

* Ovaj Philips monitor ima MHL sertifikat. Međutim, u slučaju da vaš MHL uređaj ne može da se poveže ili ne funkcioniše pravilno, uputstva potražite u najčešćim pitanjima za MHL uređaj ili direktno od proizvođača. Smernice proizvođača uređaja mogu da zahtevaju da kupite MHL kabl ili adapter određene marke da bi veza funkcionisala.
* Zahteva opcionu MHL mobilni uređaj i kabl. (nisu priloženi) Proverite kompatibilnost sa proizvođačem MHL uređaja.
* Ušteda energije u stanju pripravnosti / isključenog napajanja za ErP nije primenljiva za funkciju MHL punjenja
* Kompletnu listu proizvođača sa podrškom za MHL potražite na www.mhlconsortium.org
* „IPS“ slova oznaka / zaštićeni žig i povezani patenti za tehnologije vlasništvo su odgovarajućih kompanija.
* Vrednost vremena odziva jednaka sa SmartResponse