

Philips 2000 series  
Duo clavier-souris filaire

**Plug-and-play**  
Raccourcis multimédias  
Design silencieux  
Jusqu'à 1 200 PPP

**SPT6207W**



## Simplicité filaire, design compact

Ce duo clavier et souris est équipé de touches réactives et de raccourcis pratiques. Avec sa durée de vie d'un million de frappes et sa conception résistant aux éclaboussures, vous avez l'assurance d'une robustesse à toute épreuve.

### **Une technologie avancée pour des performances de pointe**

- Jusqu'à 1 200 PPP

### **Contrôle confortable et précis**

- Souris ergonomique et confortable très agréable
- Détection optique haute définition, pour un contrôle fluide

### **La fiabilité Philips**

- Les touches résistent à des millions de frappes, pour une excellente durabilité

### **Conçue pour assurer des performances optimales**

- Raccourcis multimédias pratiques
- Les touches basses sont stylées et réactives

# PHILIPS

## Points forts

### Détection optique fluide



Détection optique haute définition, pour un contrôle fluide

### Un design confortable et ergonomique



Souris ergonomique et confortable très agréable

### Résiste aux frappes



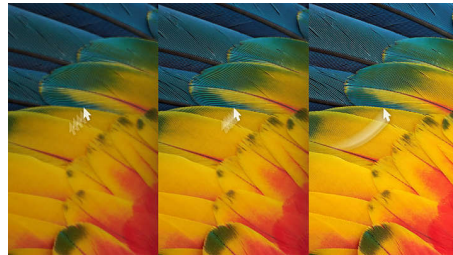
Les touches résistent à des millions de frappes, pour une excellente durabilité

### raccourcis multimédias



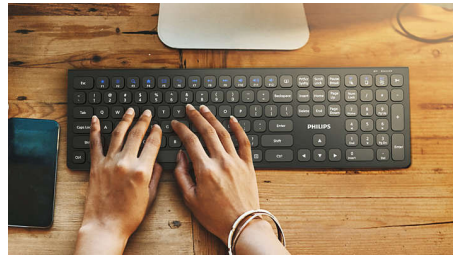
Ces raccourcis multimédias vous permettent de sélectionner d'un simple clic la diffusion de musique, le volume ou la lecture de vidéos.

### Jusqu'à 1 200 PPP



Cette souris peut atteindre une sensibilité de 1 200 PPP, pour des niveaux de lissage et de précision plus élevés.

### Touches basses



Les touches basses apportent une touche de style. Elles sont rapides et réactives pour la frappe.

## Caractéristiques

### Système d'exploitation / configuration requis(e)

- Configuration requise pour le système: Microsoft Windows 7, Windows 8, Windows 10 ou ultérieur ; Linux V1.24 et ultérieur ; Mac OS 10.5 et ultérieur ;

### Caractéristiques physiques

- Dimensions (L x l x H): Clavier : 433 x 136 x 22 mm ; souris : 110 x 65 x 35 mm
- Poids: Clavier : 566 g ; souris : 83 g

### Caractéristiques techniques

- Connectivité: Filaire USB 2.0
- Type de produit: Duo clavier-souris filaire
- Touches: 110 touches
- Type de latéralité: Souris pour gauchers et droitiers
- Matériau du panneau avant - clavier: Panneau avant - plastiques
- Précision du capteur optique - souris: 1 200 PPP



Date de publication  
2024-04-24

Version: 5.0.1

EAN: 87 12581 78446 1

© 2024 Koninklijke Philips N.V.  
Tous droits réservés.

Les caractéristiques sont sujettes à modification sans préavis. Les marques commerciales sont la propriété de Koninklijke Philips N.V. ou de leurs détenteurs respectifs.

[www.philips.com](http://www.philips.com)