



Philips  
采用广色域技术的曲面  
液晶显示器

## E 系列

24 (23.6 英寸 / 59.9 厘米可视  
尺寸)  
1920 x 1080 (全高清)

248E8QSW9

# 色彩生动，画质清晰细腻

## 打造身临其境之感的曲面设计

通过这款飞利浦曲面显示屏延伸您的观赏体验。使用这款全高清显示屏，您可以真正沉浸于美妙的游戏之中，甚至可以获得所需的显示空间，更好地开展工作。

### 曲面设计灵感源于我们周围的世界

- 曲面显示屏设计，带给您身临其境的体验

### 居家更节能，环保每一天

- 低功耗，节省电费
- 符合主流国际标准的环保材料

### 雅致的外观

- EasySelect 菜单切换键，快速访问屏幕菜单
- UltraSlim 设计，外形时尚

### 出众的画质

- SmartImage Lite 可轻松优化图像设置
- SmartContrast 深黑色层次细节
- 16:9 全高清显示屏，显示图像清晰细腻
- 借助无闪烁技术减少眼部疲劳
- VA 显示屏采用宽视角，可带给您出众的画质
- 广色域色彩多样，提供逼真的图像

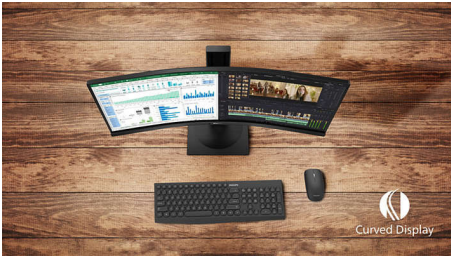
# PHILIPS

采用广色域技术的曲面液晶显示器  
E 系列 24 (23.6 英寸 / 59.9 厘米可视尺寸), 1920 x 1080 (全高清)

248E8QSW9/93

## 产品亮点

### 曲面显示屏设计



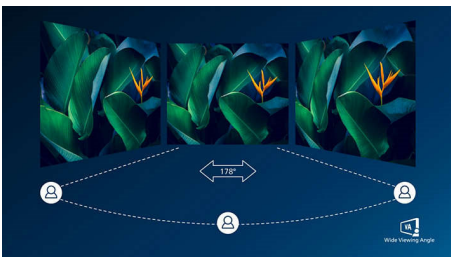
桌面显示器提供个性化用户体验, 十分适合曲线设计。曲线设计可提供愉悦、微妙的、令人陶醉的效果, 让您聚焦于桌面的中心。

### 广色域技术



广色域技术提供更多光谱颜色, 可呈现更绚丽的画面。广色域的“色域范围”更宽, 可实现更自然靓丽的绿色、鲜艳的红色和更深的蓝色。采用广色域技术, 可使媒体娱乐、图像呈现更富有活力和艳丽的色彩。

### VA 显示屏



飞利浦 VA LED 显示屏采用先进的多域垂直校准技术, 可为您带来更高的静态对比率, 让您享受更加鲜艳明亮的图像。尽管标准办公应用程序处理起来很容易, 但本显示屏尤其适用于照片、网页浏览、电影、游戏和严苛的图形应用程序。它具有的像素管理技术可为您带来 178/178 度宽视角, 带来清晰无比的图像。

### 16:9 全高清显示屏



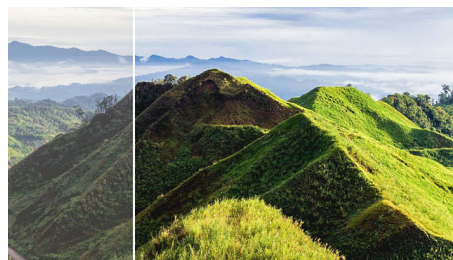
画质很关键。普通显示屏提供高质量画质, 但您期望获得更好的画质。该显示屏具有增强的全高清 1920 x 1080 分辨率。凭借全高清分辨率, 清澈的细节配以高亮度、令人难以置信的对比度和逼真的色彩, 眼前便会呈现出栩栩如生的画面。

### 无闪烁技术



由于在 LED 背光屏幕上控制亮度, 某些用户会在屏幕上看到闪烁, 这会导致眼部疲劳。飞利浦无闪烁技术应用新的解决方案来调节亮度, 同时消除闪烁, 带给您更舒适的观看体验。

### SmartContrast



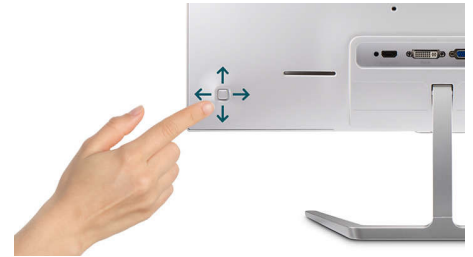
SmartContrast 是飞利浦推出的一项技术, 当观看暗色调的视频或玩暗色调的游戏时, 它会分析所显示的内容, 自动调节色彩并控制背光亮度, 从而实现对比度的动态增强, 展现优异的数字画面。选择“节能”模式时, 经过微调的对比度和背光可使日

常办公应用程序呈现恰如其分的显示效果, 将功耗保持在较低水平。

### SmartImage Lite

SmartImage Lite 是飞利浦的一项先进技术, 能够对屏幕上显示的内容作出分析。基于您选择的情况, SmartImage Lite 能够动态增强图像和视频的对比度、色彩饱和度和清晰度。只需按下一个按钮, 就可实时获得理想显示效果。

### EasySelect 菜单切换键



精心布置的 EasySelect 菜单切换键, 让您可在屏幕显示菜单中快速轻松地调整显示器设置。

### UltraSlim 设计, 外形时尚

UltraSlim 设计, 外形时尚

### 低功耗

低功耗, 节省电费

### 环保材料

飞利浦致力于在整个显示器系列中采用可持续的环保材料。所有主体塑料部件、金属外壳部件和包装材料都采用可全面回收利用的材料。在某些特定型号中, 我们采用高达 65% 的消费后可回收塑料。我们严格遵循 RoHS 标准, 以确保大幅度降低或消除有害物质, 例如铅。带 CCFL 背光源的显示器中的汞含量已显著降低, 而带 LED 背光源的显示器中的汞含量已完全消除。



# 规格

## 连接

- 信号输入: VGA (模拟), DVI-D (数字, HDCP)
- 同步输入: 单独同步, 同步时呈绿色

## 图片 / 显示

- 面板尺寸: 23.6 英寸 / 59.9 厘米
- 宽高比: 16:9
- LCD 面板类型: VA 液晶显示屏
- 背光类型: W-LED 系统
- 像素间距: 0.272 x 0.272 毫米
- 出色分辨率: 1920 x 1080, 60 赫兹
- 亮度: 250 cd/m<sup>2</sup>
- 显示屏色彩: 16.7 M
- 色域 (标准): NTSC 110%\*, sRGB 99%\*
- 对比度 (标准): 3000:1
- SmartContrast: 20,000,000:1
- 响应时间 (标准): 4 毫秒 (灰阶) \*
- 视角: 178° (水平) / 178° (垂直), @ C/R > 10
- 画面效果增强: SmartImage Lite
- 有效显示区: 521.4 (水平) x 293.28 (垂直) - 1800R 曲率 \*
- 扫描频率: 30 - 83 千赫 (水平) / 56 - 76 赫兹 (垂直)
- sRGB
- 无闪烁
- 像素密度: 93 PPI

## 便利性

- 即插即用兼容性: DDC/CI, Mac OS X, sRGB, Windows 10/8.1/7
- 方便用户: 打开 / 关闭电源, 菜单, 4:3 / 宽屏, 输入, SmartImage lite
- OSD 语言: 巴西葡萄牙语, 捷克语, 荷兰语, 简体中文, 芬兰语, 法语, 德语, 希腊语, 匈牙利语, 意大利语, 日语, 韩语, 波兰语, 葡萄牙语, 俄语, 简体中文, 西班牙语, 瑞典语, 繁体中文, 土耳其语, 乌克兰语
- 其它便利性: Kensington 锁

## 底座

- 倾斜: -5/20 度

## 功率

- 电源: 外部, 100-240 伏交流, 50-60 赫兹
- 关闭模式: 0.5 瓦
- 开启模式: 28 瓦 (标准)
- 待机模式: 0.5 瓦
- 电源 LED 指示灯: 工作 - 白色, 待机模式 - 白色 (闪烁)

## 尺寸

- 带支座的产品 (毫米): 545 x 408 x 162 毫米
- 包装 (宽 x 高 x 厚) (毫米): 599 x 461 x 127 毫米
- 不带支座的产品 (毫米): 545 x 326 x 65 毫米

## 重量

- 带包装的产品 (千克): 4.5 千克
- 带支座的产品 (千克): 3.4 千克
- 不带支座的产品 (千克): 3.2 千克

## 使用条件

- 海拔: 工作: +12,000 英尺 (3,658 米), 非工作: +40,000 英尺 (12,192 米)
- 温度范围 (工作): 0 至 40 ° C
- MTBF: 50000 小时 (不包括背光) 小时
- 相对湿度: 20%-80 %
- 温度范围 (存储): -20 至 60 ° C

## 可持续发展

- 环境和能源: RoHS, 不含汞
- 可回收包装材料: 100 %

## 合规性和标准

- 审批机构: CCC, CEL, WEEE, CECP

## 机壳

- 颜色: 白色
- 表面: 光面



发行日期 2024-04-06

版本: 1.0.1

EAN: 69 51613 91237 9

© 2024 Koninklijke Philips N.V.

保留所有权利。

规格如有更改, 恕不另行通知。所有商标是 Koninklijke Philips N.V. 或它们各自所有者的财产。

[www.philips.com](http://www.philips.com)

\* 显示屏的圆弧半径以毫米为单位  
\* 响应时间值相当于 SmartResponse  
\* NTSC 色域基于 CIE1976  
\* sRGB 色域基于 CIE 1931