

Philips  
LCD-skærm med farver i  
ultrabredde

**E Line**  
27" (68,6 cm)  
1920 x 1080 (Full HD)

**276E7QDSW**



## Levende, virkelighedstro farver

i et elegant design

Denne fantastiske skærm i bredformat med farver i ultrabredde giver virkelighedstro farver pakket ind i et elegance-inspireret design, så den får et lyst og friskt udseende i ethvert hjem eller på ethvert kontor.

### **Elegant design**

- Elegant og slankt design supplerer din indretning
- Fantastisk blank finish forbedrer din indretning
- Skiftetasten til EasySelect-menuen giver hurtig adgang til menuen på skærmen

### **Oplev medrivende multimedier**

- MHL-teknologi til visning af mobilt indhold på stor skærm

### **Enestående billedkvalitet**

- SmartImage Lite for nemme, optimerede billedindstillinger
- SmartContrast for dybe detaljer i mørke scener
- 16:9 Full HD-skærm for klare, detaljerede billeder
- Mindre øjentræthed med flimmerfri teknologi
- PLS LED-vidvinkelteknologi giver nøjagtige billeder og farver
- Farver i ultrabredde – en bredere vifte af farver skaber et livfuldt billede

# PHILIPS

# Vigtigste nyheder

## Teknologi til farver i ultrabredde



Teknologien til farver i ultrabredde giver et langt større farvespektrum og et mere klart billede. Den bredere farveskala med farver i ultrabredde giver mere naturligt udseende grønne, levende røde og dybere blå farver. Gør medieunderholdning, billeder og selv produktiviteten mere livagtig med levende farver fra teknologien til farver i ultrabredde.

## PLS-teknologi



PLS-skærme anvender avanceret teknologi, der giver dig ekstra brede betragtningsvinkler på 178/178 grader, så du kan se skærmen fra næsten enhver vinkel – selv i 90-graders pivottilstand! I modsætning til almindelige TN-paneler opnår du med PLS-skærme bemærkelsesværdigt skarpe billeder med levende farver, så den ikke alene er perfekt til fotos, film og søgning på nettet, men også til professionelle applikationer, der stiller krav om nøjagtige farver og ensartet lysstyrke til enhver tid.

## 16:9 Full HD-skærm



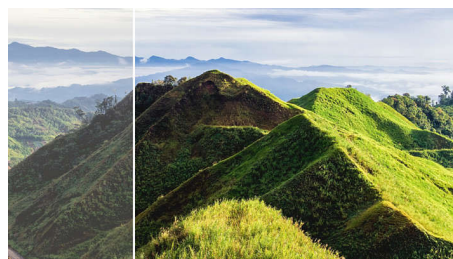
Billedkvalitet betyder noget. Normale skærme leverer kvalitet, men du forventer mere. Denne skærm har en forbedret Full HD 1920 x 1080-opløsning. Med Full HD får du knivskarpe detaljer parret med høj lysstyrke, utrolig kontrast og realistiske farver, så du kan forvente et livagtigt billede.

## Flimmerfri teknologi



På grund af den særlige styring af lysstyrke på LED-baggrundsbelyste skærme oplever nogle brugere flimmer på skærmen, hvilket gør øjnene trætte. Philips' flimmerfrie teknologi anvender en ny løsning til at regulere lysstyrke og reducere flimmeret, så du får en mere behagelig oplevelse.

## SmartContrast



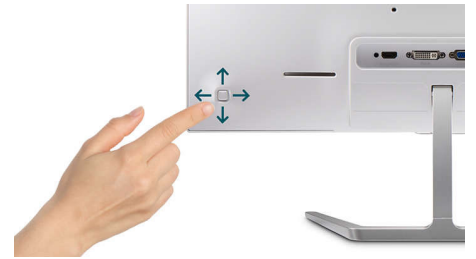
SmartContrast Philips-teknologi, der analyserer det indhold, du får vist, og automatisk justerer farver og styrer baggrundsbelysningens lysstyrke for dynamisk at forbedre kontrasten. På den måde får du den bedste kvalitet digitale billeder og video, samt

når du spiller spil med mange mørke nuancer. Hvis du vælger sparetilstand, justeres kontrasten, og baggrundsbelysningen finjusteres, så du får en helt perfekt visning af hverdagens programmer på kontoret og mindre strømforbrug.

## SmartImage Lite

SmartImage Lite er en eksklusiv, førende Philips-teknologi, der analyserer det viste indhold på skærmen. Med udgangspunkt i det scenarie, som du vælger, forbedrer SmartImage Lite på dynamisk vis kontrast, farvemætning og skarphed på billeder og videoer, så du får en ultimativ synsoplevelse - det hele i realtid og med tryk på blot én knap.

## Skiftetast til EasySelect-menu



Den diskret placerede skiftetast til EasySelect-menuen lader dig foretage hurtige og nemme tilpasninger af skærmindstillingerne i menuen på skærmen.

## MHL-teknologi



MHL (Mobile High Definition Link) er en mobil lyd-/videogrænseflade, der kan slutes direkte til mobiltelefoner og andre bærbare enheder til HD-visning. Et MHL-kabel (ekstraudstyr) giver dig mulighed for blot at tilslutte din MHL-kompatible mobile enhed til denne store Philips MHL-skærm og se dine HD-videoer folde sig ud med fuld digital lyd. Nu kan du ikke kun nyde dine mobile spil, fotos, film, eller andre apps på den store skærm - du kan samtidig oplade din mobile enhed, så du aldrig løber tør for strøm halvvejs.



# Specifikationer

## Tilslutningsmuligheder

- Signalindgang: VGA (Analog), DVI-D (digital, HDCP), MHL-HDMI (digital, HDCP)
- Synkroniseret indgang: Separat synkronisering, Synkron på grøn
- Lyd (indgang/udgang): HDMI-lydudgang

## Billede/display

- Panelstørrelse: 27"/68,6 cm
- Billedformat: 16:9
- LCD-panel: PLS LCD
- Type af baggrundsbelysning: W-LED-system
- Pixel-størrelse: 0,311 x 0,311 mm
- Optimal opløsning: 1920 x 1080 ved 60 Hz
- Lysstyrke: 250 cd/m<sup>2</sup>
- Skærmfarver: 16,7 M
- Farveskala (typisk): NTSC 104,4% (CIE1976)\*
- Kontrastforhold (typisk): 1000:1
- SmartContrast: 20.000.000:1
- Svartid (typisk): 5 ms (grå til grå)\*
- Betragtningvinkel: 178° (V)/178° (L), @ C/R &gt; 10
- Billedforbedring: SmartImage Lite
- Effektivt betragtningssområde: 597,9 (V) x 336,3 (L)
- Scanningsfrekvens: 30 - 83 kHz (vandret)/56 - 76 Hz (lodret)
- sRGB
- MHL: ved 1080P 30 Hz
- Flimmerfri

## Komfort

- Plug and Play-kompatibilitet: DDC/CI, Mac OS X, sRGB, Windows 8,1 / 8 / 7
- Brugervenlighed: Tænd/sluk, Menu, Lydstyrke (HDMI-lydudgang), Input, SmartImage Lite
- OSD-sprog: Brasiliansk portugisisk, Tjekkisk, Hollandsk, Engelsk, Finsk, Fransk, Tysk, Græsk, Ungarsk, Italiensk, Japansk, Koreansk, Polsk, Portugisisk, Russisk, Forenklet kinesisk, Spansk, Svensk, Traditionelt kinesisk, Tyrkisk, Ukrainsk
- Andet udstyr: Kensington-lås, VESA-beslag (100 x 100 mm)

## Stander

- Hældning: -5/20 °

## Strøm

- Strømforsyning: Ekstern, 100-240 VAC, 50-60 Hz
- Slukket: 0,3 W (typ.)
- Tændt tilstand: 17,03 W (typ.) (testmetode iht. EnergyStar 7.0)
- Standby: 0,5 W (typ.)
- LED-strømindikator: Betjening - Hvid, Standbytilstand - Hvid (blinker)

## Mål

- Produkt med fod (mm): 616 x 468 x 179 mm
- Indpakning i mm (B x H x D): 676 x 544 x 113 mm
- Produkt uden fod (mm): 616 x 370 x 52 mm

## Vægt

- Produkt med emballage (kg): 6,81 kg
- Produkt med fod (kg): 4,33 kg
- Produkt uden fod (kg): 4,08 kg

## Driftsforhold

- Højde: I drift: +12.000 fod (3.658 m), ikke i drift: +40.000 fod (12.192 m)
- Temperaturinterval (drift): 0-40°C °C
- MTBF: 50.000 (ekskl. baggrundsbelysning) time(r)
- Relativ fugtighed: 20 % -80 %
- Temperaturinterval (opbevaring): -20 - 60°C °C

## Bæredygtighed

- Miljøforhold og energi: EnergyStar 7.0, RoHS, Uden kviksølv
- Genanvendelige emballeringsmaterialer: 100 %

## Overholdelse og standarder

- Godkendelse af regler: CE-mærke, FCC Klasse B, CU-EAC, TCO-certificeret, TUV/ISO9241-307, VCCI, RCM, WEEE, CECP

## Kabinet

- Farve: Hvid
- Finish: Blank

## Hvad følger med?

- Kabler: VGA, Strømkabel
- Skærm med stander
- Brugerdokumentation



Udgivelsesdato  
2024-04-06

Version: 8.0.1

EAN: 87 12581 73627 9

© 2024 Koninklijke Philips N.V.  
Alle rettigheder forbeholdes.

Specifikationerne kan ændres uden varsel. Varemærker tilhører Koninklijke Philips N.V. eller deres respektive ejere.

[www.philips.com](http://www.philips.com)

\* Denne Philips skærm er MHL-certificeret. Hvis MHL-enheden ikke forbindes eller fungerer korrekt, skal du dog tjekke ofte stillede spørgsmål for din MHL-enhed eller henvende dig til forhandleren for at få hjælp. Producenten af din MHL-enhed har muligvis en politik om, at du skal købe deres mærke MHL-kabel eller -adapter, for at enheden kan fungere

\* Kræver en MHL-certificeret mobilenhed (ekstraudstyr) og MHL-kabel (medfølger ikke). Spørg din leverandør af MHL-enheder om kompatibilitet.

\* Standby/sluk energibesparende funktion for ErP gælder ikke for MHL-opladningsfunktionaliteten

\* Du kan finde en komplet liste over MHL-aktiverede produkter på [www.mhlconsortium.org](http://www.mhlconsortium.org)

\* HDMI-kabler varierer afhængigt af område og modeller.

\* Reaktionstidsværdi svarende til SmartResponse

\* NTSC 85 % (CIE1931), sRGB: 122,9 %