

# PHILIPS

Monitor LCD com  
Ultra Wide-Color

Linha E

24 (visualizável a 59,9 cm/23,6")

1920 x 1080 (Full HD)

246E7QDAB



## Cores vivas e realistas

num design elegante

Este brilhante ecrã de ângulo amplo com Ultra Wide-Color oferece cores realistas num design inspirado na elegância para uma aparência leve e fresca em qualquer casa ou escritório.

### Design elegante

- Design elegante e fino que complementa a decoração da sua casa
- Acabamento brilhante fabuloso para melhorar a sua decoração interior
- Botão de seleção de menu EasySelect para acesso rápido ao menu no ecrã

### Excelente qualidade de imagem

- SmartImage Lite para definições de imagem optimizadas simples
- SmartContrast para detalhes com níveis de pretos profundos
- Ecrã 16:9 Full HD para imagens nítidas e detalhadas
- Tecnologia LED IPS de visualização ampla para exactidão de imagens e cores
- Menos cansaço ocular com tecnologia sem cintilação
- Com Ultra Wide-Color, tem uma gama de cores mais alargada, proporcionando uma imagem mais viva

### Experiência multimédia envolvente

- Tecnologia MHL para desfrutar de conteúdos móveis num ecrã de grandes dimensões
- Colunas estéreo incorporadas para conteúdo multimédia

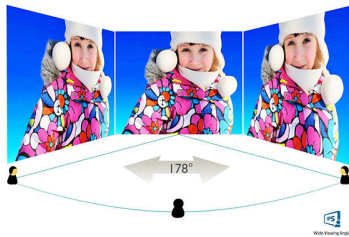
# Destques

## Tecnologia Ultra Wide-Color



A tecnologia Ultra Wide-Color proporciona um maior espectro de cores para uma imagem mais brilhante. A gama cromática mais ampla Ultra Wide-Color produz verdes com aspeto mais natural, vermelhos mais vivos e azuis mais profundos. Dê mais vida ao entretenimento multimédia, imagens e até à sua produtividade com cores vivas da tecnologia Ultra Wide-Color.

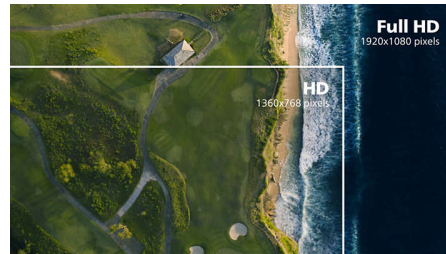
## Tecnologia IPS



Os ecrãs IPS utilizam uma tecnologia avançada que lhe proporciona ângulos de visualização extra amplos de 178/178 graus, o que permite ver o ecrã a partir de praticamente qualquer ângulo. Ao contrário dos painéis TN padrão, os ecrãs IPS fornecem-lhe imagens incrivelmente nítidas com cores vivas, sendo ideais para fotografias, filmes e navegação na Internet, mas

também para aplicações profissionais, que exigem precisão das cores e luminosidade uniforme a todas as alturas.

## Ecrã 16:9 Full HD



A qualidade de imagem é importante. Os ecrãs comuns fornecem qualidade, mas você espera mais. Este ecrã dispõe de uma resolução Full HD melhorada de 1920 x 1080. Com Full HD para detalhes nítidos combinados com uma alta luminosidade, um contraste incrível e cores autênticas para poder esperar uma imagem realista.

## Tecnologia sem cintilação



Devido à forma como o brilho é controlado nos ecrãs com retroiluminação LED, alguns utilizadores experienciam cintilação nos seus ecrãs, o que provoca cansaço ocular. A tecnologia sem cintilação da Philips aplica uma

nova solução para regular o brilho e reduzir a cintilação para uma visualização mais confortável.

## SmartContrast



SmartContrast é uma tecnologia da Philips que analisa os conteúdos que está a visualizar, esta ajusta automaticamente as cores e controla a intensidade da retroiluminação para realçar dinamicamente o contraste para obter as melhores imagens e vídeos digitais ou para jogos onde são apresentados tons escuros. Quando está selecionado o modo de poupança de energia, o contraste é regulado e a retroiluminação é ajustada com precisão para uma apresentação perfeita das aplicações diárias do escritório e para um baixo consumo de energia.

## SmartImage Lite

SmartImage Lite é uma tecnologia exclusiva e de vanguarda da Philips, que analisa o conteúdo apresentado no ecrã. Com base no cenário que selecionar, a SmartImage Lite melhora de forma dinâmica o contraste, a saturação das cores e a nitidez de imagens e vídeos para garantir um excelente desempenho do ecrã. Tudo isto em tempo real com um simples toque num botão.



Ultra Wide Color



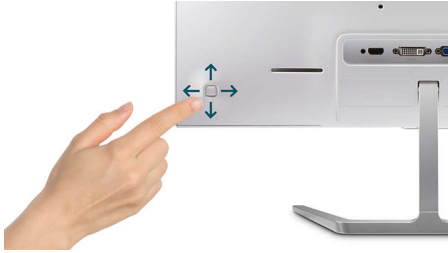
Wide Viewing Angle



Flicker-free

# Destques

## Botão de seleção de menu EasySelect



O botão de seleção de menu EasySelect posicionado de forma discreta permite-lhe efetuar ajustes rápidos e simples às definições do monitor no menu apresentado no ecrã.

## Tecnologia MHL



A tecnologia Mobile High Definition Link (MHL) consiste numa interface de áudio/vídeo móvel para estabelecer uma ligação direta entre telemóveis e outros dispositivos portáteis e ecrãs de alta definição. O cabo MHL opcional permite-lhe ligar facilmente o seu dispositivo móvel compatível com MHL a este ecrã MHL Philips de grandes dimensões para ver os seus vídeos HD ganharem vida com um som totalmente digital. Agora, para além de poder desfrutar dos seus jogos, fotografias e filmes móveis ou outras aplicações num ecrã grande, também pode

carregar o seu dispositivo móvel em simultâneo para que nunca fique sem bateria a meio do seu entretenimento.

## Colunas estéreo incorporadas



Um par de colunas estéreo de alta qualidade incorporado num dispositivo de visualização. Podem ser visíveis na projeção frontal ou invisíveis na projeção inferior, superior, posterior, etc., dependendo do modelo e do design.

# Especificações

## Imagem/Visualização

Tamanho do painel: 23,6 pol. / 59,9 cm

Rácio de visualização: 16:9

Tipo de painel LCD: Tecnologia IPS

Tipo de retroiluminação: Sistema W-LED

Espaçamento de píxeis: 0,272 x 0,272 mm

Ótima resolução: 1920 x 1080 @ 60 Hz

Luminosidade: 250 cd/m<sup>2</sup>

Cores do ecrã: 16,7 milhões

Gama cromática (típica): NTSC 101,4% (CIE1976)\*

Rácio de contraste (típico): 1000:1

SmartContrast: 20 000 000:1

Tempo de resposta (típico): 5 ms (Cinzeno a cinzeno)\*

Ângulo de visualização: 178° (H) / 178° (V), a C/R &gt; 10

Melhoramento de imagem: SmartImage Lite

Área de visualização efetiva: 521,28 (H) x 293,22 (V)

Frequência de varrimento: 30 -83 kHz (H) / 56 -76 Hz (V)

sRGB

MHL: 1080P @ 30 Hz

Sem cintilação

## Conectividade

Entrada de sinal: VGA (análogo), DVI-D (HDCP digital), MHL-HDMI (digital, HDCP)

Entrada de sincronização: Sincronização separada, Sincronização no verde

Áudio (entrada/saída): Entrada de áudio do PC, Saída de auscultador

## Conveniência

Colunas incorporadas: 3 W x 2

Compatibilidade Plug & Play: DDC/CI, Mac OS X, sRGB, Windows 8.1 / 8 / 7

Funcionalidades para o utilizador:

Ligar/desligar, Menu, Volume (saída áudio HDMI), Entrada, SmartImage Lite

Idiomas do OSD: Português do Brasil, Checo, Holandês, Inglês, Finlandês, Francês, Alemão, Grego, Húngaro, Italiano, Japonês, Coreano, Polaco, Português, Russo, Chinês Simplificado, Espanhol, Sueco, Chinês Tradicional, Turco, Ucrainiano

Outras funcionalidades: Bloqueio Kensington, Suporte VESA (100x100 mm)

## Suporte

Inclinação: -5/20 graus

## Alimentação elétrica

Alimentação elétrica: Externa, 100-240 V CA, 50-60 Hz

Modo desligado: 0,3 W (típ.)

Modo ligado: 14,47 W (típ.) (método de teste EnergyStar 7.0)

Modo de espera: 0,5 W (típ.)

Indicador LED de energia: Funcionamento - branco, Modo de espera - branco (intermitente)

## Dimensões

Produto com suporte (mm): 539 x 419 x 179 mm

Embalagem em mm (LxAxP): 581 x 490 x 102 mm

Produto sem suporte (mm): 539 x 324 x 45 mm

## Peso

Produto com embalagem (kg): 5,13 kg

Produto com suporte (kg): 3,18 kg

Produto sem suporte (kg): 2,61 kg

## Condições de funcionamento

Altitude: Em funcionamento: 3658 m; desligado: 12 192 m

Limite de temperaturas (funcionamento): 0 °C a 40 °C

MTBF: 50 000 horas (excluindo retroiluminação) hora(s)

Humidade relativa: 20%-80 %

Limite de temperaturas (armazenamento): -20 °C a 60 °C

## Sustentabilidade

Ecologia e energia: EnergyStar 7.0, ROHS, Sem mercúrio

Embalagem em material reciclável: 100 %

## Conformidade e normas

Aprovações regulamentares: Marcação CE, FCC

Classe B, CU-EAC, Certificação TCO,

TUV/ISO9241-307, VCCI, REEE, CECP, RCM

## Caixa

Cor: Preto

Terminar: Brilhante

## Conteúdo da embalagem:

Cabos: VGA, alimentação

Monitor com suporte

Documentação do utilizador



\* Este ecrã Philips possui certificação MHL. Contudo, se o seu dispositivo MHL não estabelecer ligação ou não funcionar corretamente, consulte as perguntas frequentes sobre o dispositivo MHL ou contacte diretamente o fornecedor para obter orientações. A política do fabricante do dispositivo pode exigir que adquira um cabo ou adaptador MHL específico da marca para garantir o funcionamento

\* Requer um dispositivo móvel opcional com certificação MHL e um cabo MHL (não incluídos). Contacte o fornecedor do dispositivo MHL para garantir a compatibilidade.

\* A poupança de energia no modo de espera/desligado de produtos relacionados com a energia não é aplicável à funcionalidade de carregamento MHL

\* A lista completa de produtos compatíveis com MHL pode ser consultada em [www.mhlconsortium.org](http://www.mhlconsortium.org)

\* Os cabos HDMI variam dependendo da região e dos modelos.

\* Valor do tempo de resposta igual a SmartResponse

\* NTSC 85% (CIE1931), sRGB: 122,7%

\* O logótipo de texto/marca comercial "IPS" e patentes relacionadas com estas tecnologias pertencem aos seus respetivos proprietários.