



Philips
液晶顯示器採用 SoftBlue
科技

E Line
27 吋 (68.6 公分)
Full HD (1920 x 1080)



277E6EDAW

SoftBlue 科技

專為眼睛健康而研發

量身打造：優雅的全新飛利浦 E-line 顯示器採用最新 SoftBlue 科技，讓雙眼輕鬆享受鮮明多彩的美好影像。

高雅設計

- 優雅的薄型設計與您的家庭裝飾渾然一體
- 摩登觸控功能，與時尚設計相輔相成
- 絕佳亮面光澤，為居家裝潢增添美感

卓越的影像品質

- SmartControl Lite：快速輕鬆地調整顯示器
- SmartImage Lite 技術，輕鬆最佳化影像設定
- SmartContrast 技術，深層黑階細節無一遺漏
- 16:9 Full HD 顯示器，呈現清晰細膩影像
- IPS-ADS 廣視角技術，提供精準銳利的影像和色彩
- SoftBlue 科技不傷眼，同時維持彩度

體驗身歷其境的多媒體娛樂

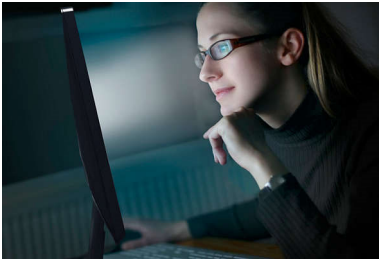
- MHL 技術可讓您在螢幕上享受行動裝置的內容
- 內建立體聲喇叭，提供多媒體體驗

PHILIPS

液晶顯示器採用 SoftBlue 科技
E Line 27 吋 (68.6 公分), Full HD (1920 x 1080)

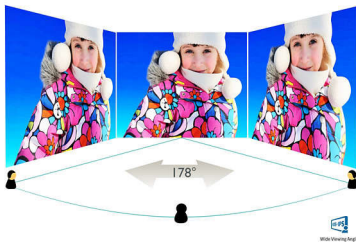
焦點

SoftBlue 科技



SoftBlue LED 科技運用智慧技術減少有害短波藍光，不影響顯示器的色彩或影像品質。SoftBlue LED 科技通過國際測試組織 TUV Rheinland 認證，可減少有害藍光。

IPS-ADS 技術



IPS-ADS 顯示器採用先進技術，創造 178/178 度的超廣視角，讓您可從幾乎任何角度位置觀看顯示器。不同於一般 TN 面板，IPS-ADS 顯示器能提供您畫質驚人、色彩逼真的清晰影像，不僅適合欣賞相片、觀看電影、瀏覽網路，更適合用於講究色彩準確度和亮度穩定性的專業用途。

16:9 Full HD 顯示器



Full HD 螢幕具備 1920 x 1080p 寬螢幕解析度，這是呈現最佳畫質的最高 HD 訊號來源解析度。Full HD 螢幕完全跟的上時代，不但支援所有訊號來源（包括最近的藍光和先進的 HD 遊戲機）的 1080p 訊號，其訊號處理技術也大幅升級，可支援最高的訊

號品質及解析度，呈現不閃爍、循序掃描畫面，以及絕佳的亮度與色彩。

SmartImage Lite

SmartImage Lite 為飛利浦獨創的尖端科技，能夠分析螢幕播放的內容。根據您所選擇的情境，SmartImage Lite 能有效加強影像和視訊的對比度、色彩飽和度及清晰度，以達到最佳的播放效果 - 只要按一下按鈕即可馬上享受。

SmartControl Lite

SmartControl Lite 是次世代的 3D 圖型式 GUI 螢幕控制軟體，可供使用者以滑鼠微調螢幕的多種參數，如色彩、亮度、螢幕調校、多媒體、ID 管理等項目。

SmartContrast



SmartContrast 是一項飛利浦技術，可分析正在顯示的內容，並自動調整色彩和控制背光強度，動態強化對比度以顯示最佳數位影像和視訊，或是玩遊戲時能顯示暗色調。選擇使用「經濟」模式時，會調整對比度並微調背光，以適當顯示日常辦公室應用程式並降低耗電量。

摩登觸控功能



以智慧型觸控感應圖示取代凸出式按鈕，只要輕輕觸碰，便可供使用者依照需求調整顯示器，觸控功能讓顯示器充滿摩登時尚感。

277E6EDAW/96

MHL 技術



行動高畫質連結 (MHL) 是一種行動音訊 / 影像介面，可將行動電話和其他可攜式裝置直接連至高畫質顯示器。選購的 MHL 纜線可讓您輕易將擁有 MHL 功能的行動裝置，連接至這台大型飛利浦 MHL 顯示器，在全數位音響的環繞下觀看栩栩如生的 HD 影片。現在您不只能夠在大螢幕上享受行動裝置上的遊戲、相片、影片或其他應用程式，更可在享受的同時為行動裝置充電，這樣就永遠不會因裝置沒電而中斷顯示器帶來的娛樂盛宴。

內建立體聲喇叭



顯示裝置內建一對高品質立體聲喇叭。根據型號與設計，可分為外置前射式或隱藏下射式、頂射式、後射式等。

輕薄設計

優雅的薄型設計與您的家庭裝飾渾然一體

絕佳亮面光澤

絕佳亮面光澤，為居家裝潢增添美感



規格

連線

- 輸入訊號: VGA (類比), DVI-D (數位, HDCP), MHL-HDMI (數位 HDCP)
- 同步輸入: 獨立同步, 同步訊號在綠訊號
- 音訊 (輸入 / 輸出): 電腦音效輸入端子, 耳機輸出

畫面 / 顯示

- 面板尺寸: 27 吋 / 68.6 公分
- 長寬比: 16:9
- 液晶面板類型: IPS-ADS 液晶
- 背光類型: W-LED 系統
- 點距: 0.311 x 0.311 公釐
- 最佳解析度: 1920 x 1080 @ 60Hz
- 亮度: 300 cd/m²
- 顯示器色彩: 16.7 M
- 對比率 (一般): 1000:1
- SmartContrast: 20,000,000:1
- 反應時間 (一般): 5 ms (灰階至灰階)*
- 視角: 178° (水平) / 178° (垂直), @ C/R > 10
- 畫面增強: SmartImage Lite
- 實際可視範圍: 597.89 (水平) x 336.31 (垂直)
- 掃描頻率: 30-83 kHz (水平) / 56-75 Hz (垂直)
- sRGB: 是
- MHL: 1080P @ 60Hz
- SoftBlue: 是

便利

- 內建喇叭: 3 W x 2
- 隨插即用相容性: DDC/CI, Mac 作業系統 X, sRGB, Windows 7, Windows 8
- 人性化操作: 電源開 / 關, 功能表, 音量, 輸入, SmartImage Lite
- OSD 語言: 巴西葡萄牙文, 捷克文, 荷蘭文, 英文, 芬蘭文, 法文, 德文, 希臘文, 匈牙利文, 義大利文, 日文, 韓文, 波蘭文, 葡萄牙文, 俄文, 簡體中文, 西班牙文, 瑞典文, 繁體中文, 土耳其文, 烏克蘭文
- 其他便利功能: Kensington 防盜鎖

機座

- 前後傾斜: -5/20 度

功率

- 電源供應: 外部, 100-240VAC, 50-60Hz
- 關機模式: 0.3 W (一般)
- 開啟模式: 18.44 W (一般) (EnergyStar 6.0 測試方法)
- 待機模式: 0.5 W (一般)
- 電源 LED 指示燈: 操作 - 白色, 待機模式 - 白色 (閃爍)

尺寸

- 產品含底座 (公釐): 640 x 478 x 235 mm
- 包裝, 以公釐計算 (寬 x 高 x 深): 682 x 542 x 109 mm
- 產品不含底座 (公釐): 640 x 394 x 48 mm

重量

- 產品含包裝 (公斤): 6.86 kg
- 產品含底座 (公斤): 5.42 kg
- 產品不含底座 (公斤): 5.17 kg

作業環境條件

- 海拔高度: 運作: 12,000 英尺 (3,658 公尺) 以上; 非運作: 40,000 英尺 (12,192 公尺) 以上
- 溫度範圍 (操作): 0° C 至 40° C ° C
- MTBF: 30,000 小時
- 相對濕度: 20%-80 %
- 溫度範圍 (儲存): -20° C 至 60° C ° C

永續性

- 環保與節能: EnergyStar 6.0, RoHS, 不含汞
- 可回收包裝材質: 100 %

符合與標準

- 符合法規: BSMI, CE 標誌, cETLus, FCC Class B, GOST, PSB, SASO, SEMKO, TUV/ISO9241-307, WEEE

機櫃

- 色彩: 白色
- 表面處理: 亮面



發行日期 2024-04-11

版本: 4.0.1

EAN: 87 12581 72753 6

© 2024 Koninklijke Philips N.V.
所有權利均予保留。

規格若有變更恕不另行通知。商標為 Koninklijke Philips N.V. 或其個別所有者的財產。

www.philips.com

* 這款飛利浦顯示器通過 MHL 認證。但是, 如果您的 MHL 裝置未能順利連接或運作, 請查看您的 MHL 裝置常見問答, 或直接洽詢廠商。裝置製造商的政策可能會要求您購買其特定品牌的 MHL 纜線或轉接器, 才能順利運作

* 需選購 MHL 認證的行動裝置與 MHL 纜線 (未隨附)。請向您的 MHL 裝置廠商確認相容性。

* ErP 的待機 / 關閉省電不適用於 MHL 充電功能

* 如需搭載 MHL 技術之產品的完整清單, 請參閱 www.mhlconsortium.org

* 「IPS」技術的文字標記 / 商標與相關專利屬於其個別所有者。

* 反應時間值等同於 SmartResponse