

Philips Signage Solutions  
V-Line-skärm

**47 tum**

Direkt LED-bakgrundsbelysning  
Full HD  
2 000 cd/m<sup>2</sup>



**BDL4780VH**

## Enastående tydliga och klara bilder

Med extra ljusstark skärm

Med den ljusstarka Signage Solution-skärmen kan du dra nytta av de allra senaste möjligheterna för anslutning och innehållshantering samt fjärrhantering till en låg ägandekostnad.

### **Optimerad för offentlig visning**

- Full HD LED för enastående bilder med suverän kontrast
- Visar en superljusstark bild även i dagsljus

### **Innovativa lösningar för alla skyltningar**

- Ansluta och hantera ditt innehåll via molnet med HTML5
- Schemalägg vad du vill, när du vill med SmartPlayer
- Kostnadsfri och lättanvänd innehållshantering med SmartCMS
- Skapa en allt-i-ett-lösning med tillvalsinsatsen OPS

### **Maximera budskapets genomslagskraft**

- Hantera och kontrollera nätverket via fjärranslutning med SmartControl

### **Med omtanke för dig, ditt företag och din publik**

- SmartPower för energieffektivitet
- Se till att du alltid kan visa ditt innehåll med FailOver

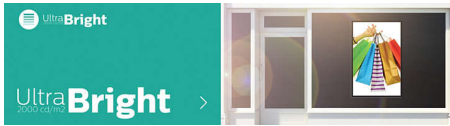
# PHILIPS

# Funktioner

## Full HD LED-teknik

Bildkvalitet spelar roll. Vanliga skärmar har kvalitet, men du vill ha mer. Tänk dig skarpa detaljer, hög ljusstyrka, otrolig kontrast och realistiska färger som ger en verklighetstrogen bild.

## Hög ljusstyrka – 2 000 nit



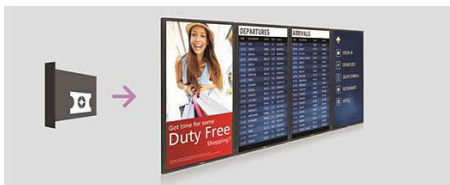
Få en fantastisk visuell upplevelse till och med i områden som lysas upp av direkt solljus tack vare panelen på 2 000 nit. Den höga ljusstyrkan erbjuder en mängd nya implementeringsmöjligheter, särskilt på platser med mycket ljus så att du får kristallklara bilder på alla platser där omgivande ljusstyrka är ett problem.

## SmartControl



Med SmartControl-programvarupaketet kan du fjärrstyra och hantera ditt nätverk med skärmar via RJ45 och RS232C. Du kan enkelt finjustera alla bildskärmsinställningar, inklusive upplösning, ljusstyrka, kontrast och kloning av dina inställningar i hela nätverket.

## OPS-insats



Gör din skärm till en digital allt-i-ett-skyttningslösning och skapa ett skärmnätverk

som är anslutet, smart och säkert. OPS (Open Pluggable Specification) är en branschstandardingång där du kan lägga till en OPS-standardiserad mediaspelare. Den här kabelfria lösningen ger dig möjlighet att när som helst installera, använda eller underhålla din maskinvara.

## SmartBrowser



Anslut och hantera ditt innehåll via molnet med den inbyggda HTML5-webläsaren. Designa ditt skyttningsinnehåll online och anslut det till en skärm eller till hela nätverket. Det är bara att koppla in en RJ45-internetkabel för nätverksanslutning och ansluta skärmen med den särskilda URL-adressen, så är du redo att spela upp ditt molnbaserade innehåll.

## SmartCMS



Kostnadsfritt och lättanvänt innehållshanteringssystem som fungerar exklusivt med Philips Signage Solutions-skärmar för att hantera digitalt skyttningsinnehåll. Med SmartCMS kan du skapa och schemalägga eget innehåll dygnet runt varje dag. Skapa helt enkelt ditt nätverk, designa ditt innehåll, schemalägg din spellista och du är redo att leka!

## FailOver



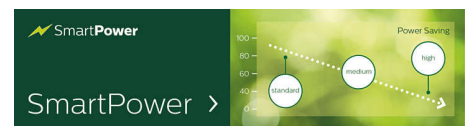
När du använder krävande kommersiella program behöver du säkerställa att du alltid kan visa ditt innehåll. Även om du troligen inte räkar ut för någon större katastrof kan FailOver ge dig skydd dygnet runt med en revolutionerande teknik som spelar upp annat innehåll på skärmen om mediaspelaren skulle sluta fungera. FailOver tar automatiskt vid om den primära ingången slutar fungera. Välj bara en primär ingångsanslutning och en FailOver-anslutning så får du omedelbart skydd.

## SmartPlayer



Förvandla din USB-enhet till en verkligt kostnadseffektiv digital skyttningsenhet. Spara helt enkelt ditt innehåll (video, ljud, bilder) på USB och anslut till skärmen. Skapa en spellista, planera ditt innehåll via menyn på skärmen och lyssna på spellistan när och var som helst.

## SmartPower



Bakgrundsbelysningens intensitet kan styras och förinställas av systemet så att strömförbrukningen kan minskas med upp till 50 %, vilket avsevärt sänker energikostnaderna.

# Specifikationer

## Anslutningar

- Ljudutgång: Ljud vänster/höger (RCA), Extern högtalaranslutning
- Videoutgång: DisplayPort (1.2), HDMI (x2), DVI-D, VGA (analog D-Sub), USB, Komponent (BNC), Komposit (BNC)
- Ljudingång: 3,5 mm-uttag, Ljud vänster/höger (RCA)
- Andra anslutningar: OPS, USB
- Video output (Videoutgång): DisplayPort, DVI-I, VGA (analog D-Sub)
- Extern kontroll: RJ45, RS232C (in/ut) 2,5 mm-uttag, IR (in/ut) 3,5 mm-uttag

## Bild/visning

- Diagonal skärmstorlek (tum): 46.96 tum
- Bildförhållande: 16:9
- Skärmupplösning: 1920 x 1080 bpkt
- Optimal upplösning: 1 920 x 1 080 vid 60 Hz
- Ljusstyrka: 2 000 cd/m<sup>2</sup>
- Antal färger: 1,07 miljarder färger
- Kontrastförhållande (medel): 1300:1
- Dynamiskt kontrastförhållande: 500 000:1
- Svarstid (medel): 10 ms
- Synfältsvinkel (horisontell): 178 grader
- Synfältsvinkel (vertikal): 178 grader
- Bildförbättring: 3:2-2:2 filmdetektering, Rörelsekomparerad videobearbetning, Progressive Scan, Dynamisk kontrastförbättring
- DICOM: Klinisk D-bild

## Bekvämlighet

- Placering: Stående, Liggande
- Matris: Upp till 10 x 10
- Skärmläckarfunktioner: Pixelskift, låg ljusstyrka
- Tangentbordskontroll: Dold, Läsbar
- Signalgenomkoppling: DVI, VGA, RS232, DisplayPort, IR Loopthrough
- Energisparfunktioner: Smart Power
- Säkerhetskontrollfunktioner: Värme kontroll, Temperaturgivare
- Nätverksstyrd: RJ45, RS232, Kort, OPS RS232, En tråd (HDMI-CEC)

## Ljud

- Inbyggda högtalare: 2 x 10 W

## Effekt

- Nätström: 100 ~ 240 VAC, 50 ~ 60 Hz
- Förbrukning (aktivt läge): 160 W (testmetod)

## EnergyStar 6.0)

- Strömförbrukning i standby-läge: <math>0,5 W</math>

## Bildskärmsupplösningar som stöds

- Datorformat: 1 920 x 1 200, 60 Hz, 1920 x 1080, 60 Hz, 1 600 x 1 200, 60 Hz, 1 440 x 900, 60 Hz, 1366 x 768, 60 Hz, 1360 x 768, 60 Hz, 1 280 x 1 024, 60 Hz, 1 280 x 800, 60 Hz, 1 280 x 768, 60 Hz, 1024 x 768, 60 Hz, 800 x 600, 56, 60, 72, 75 Hz, 640 x 480, 60, 67, 72, 75 Hz
- Videoformat: 1080p, 50, 60 Hz, 1080i, 50, 60 Hz, 720p, 50, 60 Hz, 576i, 50 Hz, 576 bpkt, 50 Hz, 480 bpkt, 60 Hz, 480i, 60 Hz

## Mått

- Bredd: 1 076,20 mm
- Produktvikt: 24 kg
- Höjd: 620,59 mm
- Djup: 132,10 mm
- Väggfäste: 400 x 400 mm, M6
- Rambredd: 15,6 mm
- Produktvikt (i lbs): 52,9 lb

## Driftförhållanden

- Höjd: 0 ~ 3 000 m
- Temperaturintervall (drift): 5 ~ 40 °C
- MTBF: 60 000 timmar
- Relativ luftfuktighet: 20 ~ 80 %
- Temperaturintervall (förvaring): -20 ~ 60 °C

## Multimedietillämpningar

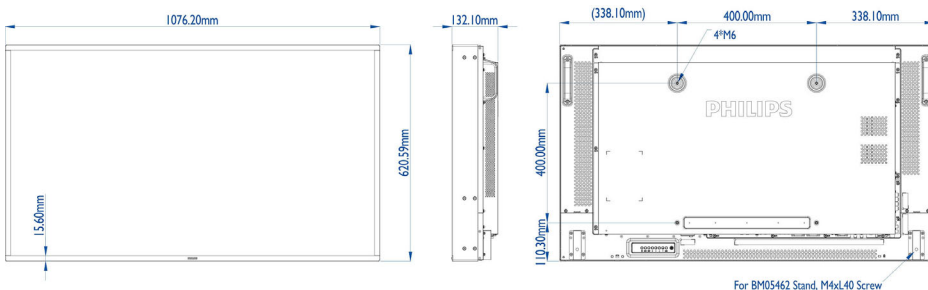
- USB-uppspelning, video: M2TS, M4V, MK3D, MKV, MP4, MPEG, MPG, MTS, TS, TTS, VOB, WMV
- USB-uppspelning, bild: BMP, GIF, JPEG, JPG
- USB-uppspelning, ljud: AAC, AIF, AIFF, ASF, LPCM, M3U, M4A, MP3, MP4, WAV, WMA

## Tillbehör

- Tillbehör som medföljer: Fjärrkontroll, Batterier för fjärrkontrollen, AC-nätkabel, Användarhandbok på CD-skiva, Snabbstartguide, RS232-kabel
- Extra tillbehör: HDBaseT OPS-mottagare (CRD25)
- Ställning: Valfritt BM04642/BM02542

## Övrigt

- OSD-språk (On-screen Display): Engelska, Franska, Tyska, Italienska, Polska, Ryska, kinesiska (förenklad), Spanska, Turkiska, Arabiska, Japanska, Traditionell kinesiska



Publiceringsdatum  
2024-03-30

Version: 2.0.2

EAN: 87 12581 73000 0

© 2024 Koninklijke Philips N.V.  
Med ensamrätt.

Specifikationerna kan ändras utan föregående meddelande. Alla varumärken tillhör Koninklijke Philips N.V. eller sina respektive ägare.

[www.philips.com](http://www.philips.com)