

Philips Signage Solutions  
3D-skjerm uten briller

50"

Edge LED-bakbelysning  
Ultra HD  
Autostereoskopisk 3D

BDL5071VS



## Fremtiden til 3D i Ultra HD

Uten at du trenger spesialbriller

Den autostereoskopiske 50" E-LED-skjermen gir Ultra HD-oppløsning i både 2D og 3D uten briller, den beste dybdeytelsen, bredeste visningsvinkelen, minste crosstalk og dypeste svartnivåer.

### Imponerende 3D-opplevelse

- Visualisering av 3D-innhold
- 3D- og 2D-skjerm med dobbel modus
- 3D-systemløsning

### Optimalisert for seerne

- 4 K UHD E-LED-skjerm, 3840 x 2160p
- Autostereoskopisk 3D
- Uten behov for spesielle 3D-briller
- 28 linseformede visninger som gir utrolig jevne 3D-bilder

### Fleksibel drift

- Utformet for bruk hele døgnet
- Optisk bonding for høy kontrast og sterke farger
- Justerbare popup-effekter for å optimalisere 3D-effekten

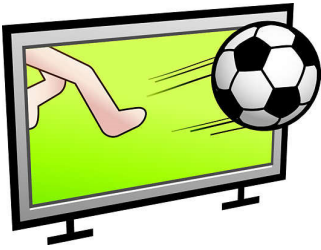
# PHILIPS

# Høydepunkter

## 4 K UHD E-LED-skjerm

Krystallklar HD-bildekvalitet med ekstra høy oppløsning som gir publikum en hittil ukjent grad av realisme og seerglede. Seerne får uovertruffen video med svært naturtro fargegjengivelse og de aller skarpeste bildene.

## Autostereoskopisk 3D



Gled deg over en glimrende 3D-opplevelse uten behov for spesialbriller takket være effekten av autostereoskopisk 3D. Med linseformet teknologi får du glimrende klarhet og dybde, noe som gjør 3D-opplevelsen enda bedre.

## Uten behov for spesielle 3D-briller

Uten behov for spesielle 3D-briller

## 28 linseformede visninger

Med 28 linseformede visninger kan du se på virtuelle objekter på 3D-skjermen, noe som gir deg den mest imponerende 3D-visningseffekten som finnes.

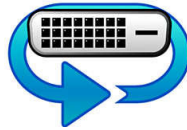
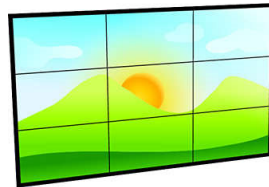
## 3D- og 2D-skjerm med dobbel modus

Skjermen kan brukes til en rekke oppgaver siden den kan kontrolleres i både 2D- og 3D-modus. 4K UHD-oppløsningspanelet gir flott bildekvalitet og ekte fargegjengivelse i 2D- og 3D-modus. Den integrerte prosessorkjernen for signalavspillingen gir innholdsskapere og sluttbrukere full kontroll over kvaliteten og karakteristikkene til dybdeeffekten på bildet.

## Justerbare popup-effekter

Fengslende popup-effekter på skjermen kan justeres for å optimalisere 3D-effekten på alle bruksområder.

## Utformet for bruk hele døgnet



Fordi forretningslivet aldri sover, er signage-skjermene våre utformet for bruk døgnet rundt. Skjermen har utmerkede komponenter som sikrer en høyere kvalitet, slik at du kan stole på at denne serien av modeller er fullstendig pålitelig døgnet rundt.

## Optisk bonding

Optisk bonding er et beskyttende glass som limes på skjermen. En skjerm med bonding øker kontrastforholdet ved å redusere mengden av omgivelseslys som reflekteres. Optisk bonding forlenger holdbarheten og øker skjermens slitestyrke.

## 3D-systemløsning

Systemløsningen er utformet for maksimalt gjenbruk av innhold/konsepser fra 2D signagebransjen. Nøkkelen til dette er det fleksible 2D-pluss-dybdeformatet som tillater at innholdsskapelse og innholdsvisualisering frigjøres fra hverandre. Fremstillingsskjermen som er integrert i de autostereoskopiske 3D-skjermene, støtter det unike Declipse-bildeformatet som gir en ekte 3D-effekt med større synsfelt.

## Visualisering av 3D-innhold

Programvareverktøy leveres med skjermen for å spille av 3D-innhold og kontrollere visualiseringsparametrene for 3D og 2D. Det faktiske 3D-innholdet kan lages via tilleggsprogrammer som er tilgjengelig for populære programvarepakker for 3D-animasjon. Eksisterende 2D- eller stereoinnhold kan konverteres til 2D-pluss-dybdeformat. 2D-pluss-dybdeformatet er kompatibelt med eksisterende komprimeringsverktøy, siden den ekstra båndbredden for dybden er liten.



# Spesifikasjoner

## Bilde/skjerm

- Diagonal skjermstørrelse (tommer): 50 tommer
- Sideforhold: 16:9
- Pikselavstand: 0,2865 x 0,2865 mm
- Optimal oppløsning: 3840 x 2160 ved 30 Hz
- Lysstyrke: 400 cd/m<sup>2</sup>
- Skjermfarger: 1,07 milliarder
- Kontrastforhold (typisk): 5000 : 1
- Svartid (typisk): 6,5 ms
- Visningsvinkel (horisontal): 150 grader
- Visningsvinkel (vertikal): 150 grader
- 3D-teknologi: Fast, linseformet 3D-teknologi, Autostereoskopisk 3D-skjerm
- Optimal visningsavstand: Justerbar
- Inndataformat: 2D-plus-Depth i 3D-modus

## Tilkoblingsmuligheter

- AV-inngang: DVI-D x1

## Anvendelighet

- Plassering: Liggende
- Emballasje: Boks som kan brukes flere ganger

## Drift

- Strømnett: 90 ~ 253 VAC, 50 ~ 60 Hz
- Forbruk (typisk): 130 W
- Effektforbruk i standby: <math>\leq 0,5\text{ W}</math>

## Støttet skjermopløsning

- Datamaskinformater: 3840 x 2160, 30 Hz

## Mål

- Bredder, apparat: 1160 millimeter
- Produktvekt: 45 kg
- Høyde, apparat: 680 millimeter
- Dybde, apparat: 100 millimeter
- Veggmontering: 400 x 400 mm

## Miljøkrav ved bruk

- Temperaturområde (drift): 0 ~ 50 °C
- MTBF: 50 000 time(r)
- Relativ luftfuktighet: 20 ~ 90 %
- Temperaturområde (lagring): -20 ~ 60 °C

## Tilbehør

- Vedlagt tilbehør: 3D-programvare, Styringsverktøy for 3D-skjerm, 3D-videospiller (2D-plus-Depth), Hurtigstartveiledning, Nettledning, DVI-D-kabel
- Ekstrautstyr: Programvare for aktivering av 3D-innhold, Bordstativ

## Diverse

- Garanti: Ett års garanti



Utgivelsesdato  
2024-03-29

Versjon: 1.0.1

EAN: 87 12581 70180 2

© 2024 Koninklijke Philips N.V.  
Alle rettigheter forbeholdt.

Spesifikasjonene kan endres uten varsel. Varemerker tilhører Koninklijke Philips N.V. eller deres respektive eiere.

[www.philips.com](http://www.philips.com)