

Philips Signage Solutions
Q-Line дисплей

43"

Директно светодиодно фоново
осветление
Full HD

BDL4330QL



Откроява се

Лесен за настройване дисплей 16/7.

Информирайте и омайвате с професионалния Full HD дисплей от линията Q-Line на Philips. Това надеждно решение може да бъде пуснато и да заработи възможно най-бързо без допълнителен хардуер.

Брилянтна картина. Надеждно представяне

- Full HD. Ясни изображения. Ясен контраст

Настройване без усилие. Пълен контрол.

- Управлявайте, наблюдавайте и поддържайте с CMND & Control
- CMND & Create. Развийте и пуснете свое собствено съдържание
- Дистанционно управление на системата през CMND

Икономично системно решение

- Енергоспестяващо управление на автоматичното задно осветление
- Вграден мултимедиен плейър. Планирайте лесно USB съдържание
- Вътрешна памет. Качете съдържание за незабавно възпроизвеждане
- Лесно управление. Управлявайте дистанционно мрежовите дисплеи

PHILIPS

Акценти

CMND

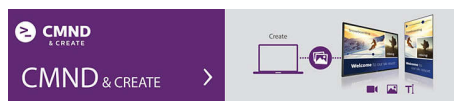
Поемете контрол над вашата професионална мрежа от дисплеи на Philips. CMND ви позволява да управлявате, обновявате, поддържате и играете чрез един лесен за използване интерфейс. От инсталация до ежедневна работа.

CMND & Control



Стартирайте мрежата си от дисплеи чрез локална (LAN) връзка. CMND & Control ви позволява да изпълнявате важни функции, като например контролиране на входовете и наблюдение на състоянието на дисплея. Независимо дали отговаряте за един екран или 100.

CMND & Create



Поемете контрол върху съдържанието си със CMND & Create. Интерфейсът с "плъзгане и пускане" улеснява публикуването на собствено съдържание – независимо дали това е дъска със специалитети на деня, или брандирана корпоративна информация. Предварително инсталираните шаблони и интегрирани приспособления гарантират, че вашите кадри, текст и видео ще са активни за нула време.

Вграден мултимедиен плейър

Лесно планирайте дадено съдържание да се възпроизвежда от USB. Вашият професионален дисплей на Philips ще се събуди от режим на готовност, за да възпроизведе желаното от вас съдържание, и след това ще се върне отново в режим на

готовност, след като възпроизвеждането завърши.

Вътрешна памет

Запазване и възпроизвеждане на съдържание без нужда от постоянен външен плейър. Вашият професионален дисплей на Philips има вътрешна памет, която ви позволява да качвате мултимедия на дисплея за незабавно възпроизвеждане. Вътрешната памет функционира и като кеш за онлайн предаване на данни.

Икономия на енергия

Енергоспестяващо управление на автоматичното задно осветление

Full HD. Ясни изображения.

Отчетливост

Full HD. Ясни изображения. Ясен контраст

Лесно управление

Лесно управление. Управлявайте дистанционно мрежовите дисплеи

Спецификации

Възможности за свързване

- Изход за аудио: Звук ляв/десен (RCA), Жак 3,5 мм
- Видео вход: DVI-D, HDMI, Компонентен (RCA), Композитен (RCA), VGA (аналогов D-Sub)
- Аудио вход: Жак 3,5 мм, Звук ляв/десен (RCA)
- Други връзки: USB
- Външен контрол: RJ45, RS232C (вход/изход) 2,5 мм жак, IR (вход/изход) 3,5 мм жак

Картина/дисплей

- Размер на екрана по диагонал (метрична с-ма): 108 см
- Размер на екрана по диагонал (инчове): 42.5 инч
- Съотношение на размерите на картината: 16:9
- Разделителна способност на екрана: 1920 x 1080 пиксела
- Стъпка на пикселите: 0,49 x 0,49 мм
- Оптимална разделителна способност: 1920 x 1080 при 60 Hz
- Яркост: 350 cd/m²
- Цветове на дисплея: 16,7 милиона
- Съотношение на контраста (типично): 3000:1
- Съотношение на динамичния контраст: 500 000:1
- Време на отговор (типично): 6,5 мс
- Зрителен ъгъл (по хоризонтала): 178 градуса
- Зрителен ъгъл (по вертикала): 178 градуса
- DICOM: Clinical D-image

Комфорт

- Видео стена: До 15 x 15
- Функции за опазване на екрана: Пикселно изместване
- Управление с клавиатурата: С възможност за заключване, Скрито
- Верига на сигнала: RS232, ИЧ верига
- Функции за пестене на енергия: Smart Power
- Управление в мрежа: RS232, RJ45, Един кабел (HDMI-CEC)
- Памет: Достъп до вътрешна памет, 8 GB eMMC
- Стартиране: Закъснение при включване, Състояние на включване, Събуждане чрез LAN
- Стартов прозорец: активиране/деактивиране на логото на Philips

Звук

- Вградени високоговорители: 2 бр. по 10 W RMS

Захранване

- Мрежово захранване: 100 ~ 240 VAC
- Потребление (режим "включено"): 87 W (метод на изпитване EnergyStar 6.0)
- Мощност на потребление в режим на готовност: $\leq 0,5 W$

Поддържана разделителна способност на дисплея

- Компютърни формати: 640 x 480, 60, 67, 72, 75 Hz, 800 x 600, 56, 60, 72, 75 Hz, 1024 x 768, 60 Hz, 1280 x 768, 60 Hz, 1280 x 800, 60 Hz, 1360 x 768, 60 Hz, 1366 x 768, 60 Hz, 1440 x 900, 60 Hz, 1920 x 1080, 60 Hz
- Видео формати: 480i, 60 Hz, 480p, 60 Hz, 576p, 50 Hz, 576i, 50 Hz, 720p, 50, 60 Hz, 1080i, 50, 60 Hz, 1080p, 50, 60 Hz

Размери

- Ширина на изделието: 968,2 мм
- Тегло на изделието: 8,70 кг
- Височина на изделието: 559,4 мм
- Дълбочина на изделието: 59,9 мм
- Ширина на изделието (инчове): 38,12 инч
- Височина на изделието (инчове): 22,02 инч
- Конзола за стена: 400 x 400 мм, 200 x 200 мм, M6
- Дълбочина на изделието (инчове): 2,36 инч
- Ширина на рамката: 11,9 (TLR) / 14,9 (B) мм
- Тегло на изделието (фунтове): 19,18 lb

Работни условия

- Температурен диапазон (работен): 5 ~ 40 °C
- Средно време между отказите: 50 000 час(а)
- Относителна влажност: 20 ~ 80 %
- Температурен диапазон (съхранение): -20 ~ 60 °C

Мултимедийни приложения

- USB възпроизвеждане на видео: 3G2, 3GP, ASF, ASX, AVI, DAT, F4V, FLV, M2TS, M4V, MK3D, MKV, MOV, MP4, MPE, MPEG, MPG, MTS, QT, TRP, TS, TTS, VOB, WEBM, WMV, Xvid
- USB възпроизвеждане на картина: BMP, GIF, JPEG, JPG
- USB възпроизвеждане на аудио: AAC, AC3, AIF, AIFF, AMR, EC3, M4A, MP3, OGA, OGG, WAV, WMA

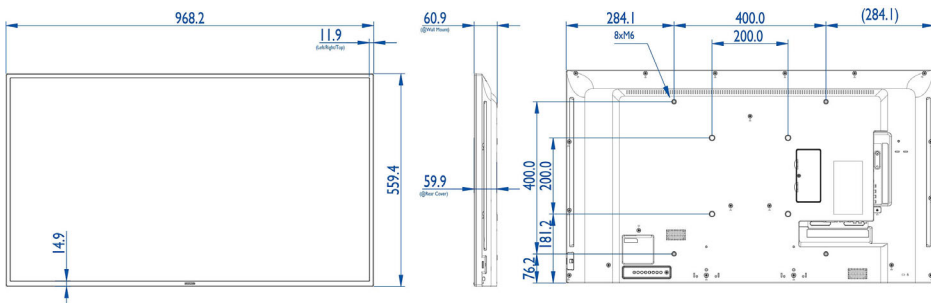
Акcesoари

- Акcesoари в комплекта: Захранващ кабел за

променлив ток, RS232 кабел, VGA кабел, Дистанционно управление, Батерии за дистанционното, Ръководство за потребителя на CD-ROM, Ръководство за бърз старт

Разни

- Езици на екранното меню: Английски, Френски, Немски, Италиански, Полски, Руски, Испански, Турски, опростен китайски, Традиционен китайски
- Гаранция: 3 години гаранция
- Одобрения от регулаторните органи: CE, CCC, UL/cUL, C-Tick, BSMI, CB, GOST, CECR, EPA



Дата на издаване
2024-03-23

Версия: 3.1.1

EAN: 87 12581 73030 7

© 2024 Koninklijke Philips N.V.
Всички права запазени.

Спецификациите могат да се променят без предупреждение. Търговските марки са собственост на Koninklijke Philips N.V. или на съответните си притежатели.

www.philips.com