



Philips Brilliance
Monitor LCD z ustaw. D-
image do użytku
medycznego

Monitor medyczny
68,6 cm (27")
1920 x 1080 (2 MP)



C271P4QPJEW

Monitor medyczny

o doskonałym obrazie

Ten monitor firmy Philips nadaje się idealnie do codziennego użytkowania w środowisku medycznym. Ustawienie D-image zapewnia spójność obrazów medycznych w skali szarości zapisanych w standardzie DICOM. Jego zasilanie jest odpowiednie do tego rodzaju zastosowań, co gwarantuje podstawowy poziom bezpieczeństwa. Obudowa antybakteryjna hamuje rozwój bakterii.

Wspaniała wydajność

- Monitor LED AMVA zapewnia szeroki kąt widzenia, niezwykle wysoki współczynnik kontrastu i żywe obrazy
- Wbudowane głośniki stereofoniczne dla multimedii
- HDMI zapewnia uniwersalną cyfrową łączność
- Koncentrator USB z 4 portami do łatwego podłączenia
- PowerSensor obniża do 80% koszty zużycia energii
- Złącze DisplayPort zapewnia przesyłanie danych audio i wideo za pomocą jednego, długiego przewodu

Działanie w środowisku klinicznym

- Obudowa antybakteryjna aktywnie hamuje rozwój bakterii
- Konstrukcja odpowiednia do zastosowań w środowisku medycznym
- Zasilanie odpowiednie do zastosowań medycznych to gwarancja bezpieczeństwa dzięki niskim poziomom emisji
- Ustawienie D-image do użytku medycznego do obrazów w skali szarości zapisanych w

PHILIPS

Zalety

Ustawienie D-image do użytku medycznego

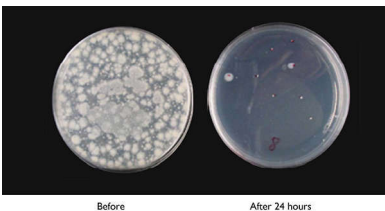


Monitory muszą spójnie wyświetlać obrazy medyczne w wysokiej jakości, aby umożliwić dokonywanie prawidłowych interpretacji. Odzworowanie obrazów medycznych w skali szarości na standardowych monitorach jest w najlepszym razie niespójne, co sprawia, że monitory te są nieodpowiednie do zastosowań medycznych. Monitory medyczne firmy Philips z ustawieniem D-image są fabrycznie skalibrowane tak, aby wyświetlały obraz w skali szarości zgodnie ze standardem DICOM (część 14). Dzięki stosowaniu wysokiej jakości paneli LCD z technologią LED firma Philips oferuje monitory o niezawodnym działaniu i niezmiennych parametrach za przystępną cenę. Więcej informacji znajduje się na stronie <http://medical.nema.org/>

SmartImage Clinic

SmartImage to ekskluzywna, supernowoczesna technologia firmy Philips, która analizuje treści wyświetlane na ekranie i w oparciu o różne aplikacje/obrazy wyświetlane na monitorze optymalizuje te treści, dynamicznie dostosowując jasność, kontrast, kolor i ostrość w czasie rzeczywistym.

Obudowa antybakteryjna



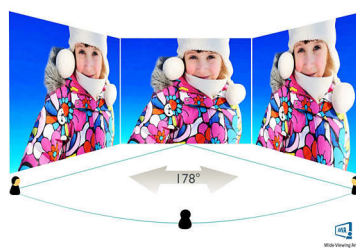
Zarazki stanowią rosnący problem w szpitalach i klinikach na całym świecie, ponieważ mogą

powodować zagrażające życiu zakażenia. Monitory medyczne firmy Philips stawiają im czoła, ponieważ w ich obudowach wykorzystywany jest zgodny ze standardem JIS Z2801 dodatek antybakteryjny. Ta tarcza ochronna, która hamuje rozwój najczęściej spotykanych mikroorganizmów, takich jak choćby Staphylococcus aureus (Gastroenteritis), Escherichia coli (E Coli) czy Klebsiella (Pneumonia), stanowi gwarancję zdrowia i bezpieczeństwa personelu medycznego i pacjentów.

Zasilanie odpowiednie do zastosowań medycznych

Podstawowy poziom bezpieczeństwa, niezbędna wydajność i niezawodność to podstawowe wymogi w profesjonalnym środowisku medycznym. W przeciwieństwie do monitorów standardowych monitor medyczny firmy Philips wykorzystuje specjalne zasilanie do zastosowań medycznych w celu spełnienia powyższych wymogów. Monitor jest zgodny ze standardem EN/IEC 60601-1, co stanowi gwarancję podstawowego poziomu bezpieczeństwa i niezbędnej wydajności. Poza tym monitor ten jest zgodny ze standardem EN/IEC 60601-1-2 dotyczącym promieniowania elektromagnetycznego i kompatybilności. Zgodności z tymi standardami wymagają szpitale i kliniki z wielu krajów.

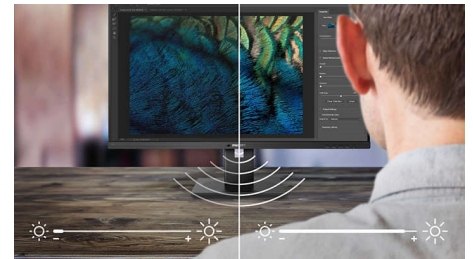
Monitor LED AMVA



Monitor LED AMVA firmy Philips korzysta z zaawansowanej technologii wielofunkcyjnego podłużnie dopasowanego obrazu, która zapewnia niezwykle wysokie współczynniki kontrastu statycznego dla bardzo żywych i jasnych obrazów. Jest idealnym rozwiązaniem

dla standardowych aplikacji biurowych jak i zdjęć, stron internetowych, filmów, gier i wymagających aplikacji graficznych. Zoptymalizowana technologia zarządzania pikselami zapewnia dodatkowy, niezwykle szeroki kąt o wymiarach 178/178 stopni, dzięki czemu obrazy są wyraźne nawet w trybie obracania o 90 stopni.

PowerSensor



Technologia PowerSensor działa niczym czujnik obecności, który nadaje i odbiera nieszkodliwe sygnały podczerwieni w celu określenia obecności użytkownika w pomieszczeniu i automatycznie obniża poziom jasności wyświetlacza monitora, gdy ten odchodzi od biurka. To pozwala zmniejszyć koszty zużycia energii o nawet 80% i jednocześnie wydłużyć okres eksploatacji monitora

Złącze DisplayPort

Złącze DisplayPort umożliwia cyfrowe połączenie komputera z monitorem, bez żadnej konwersji. Dzięki możliwościom większym niż oferowane przez standard DVI jest w stanie obsłużyć przewody o długości do 15 metrów i przesył danych z prędkością 10,8 Gb/s. Wysoka wydajność i brak opóźnień zapewniają najszybsze obrazowanie i najwyższą częstotliwość odświeżania. Dzięki temu złącze DisplayPort sprawdza się doskonale nie tylko w przypadku normalnego użytkownika w biurze lub w domu, ale również podczas korzystania ze skomplikowanych multimediów i nie tylko. Gwarantuje również współpracę z innymi urządzeniami dzięki zastosowaniu rozmaitych przejściówek.

Dane techniczne

Łączność WiFi

- Wejście sygnału: DisplayPort 1.2, HDMI, DVI-D (cyfrowe HDCP), VGA (analogowe)
- USB: USB 2.0 x 4
- Sygnał wejściowy synchronizacji: Oddzielna synchronizacja, Synchronizacja na zielonym
- Wejście/wyjście audio: Wejście PC audio, Wyjście słuchawkowe
- Wbudowane głośniki: 2 W x2

Obraz/wyświetlacz

- Rozmiar panelu: 68,6 cm / 27 cali
- Współczynnik proporcji: 16:9
- Typ panelu LCD: Monitor LCD AMVA
- Typ wyświetlacza: System W-LED
- Rozstaw pikseli: 0,311 x 0,311 mm
- Optymalna rozdzielczość: 1920 x 1080 przy 60 Hz
- Jasność: 300 cd/m²
- Jasność skalibrowana zgodnie ze standardem DICOM: 260 cd/m²
- Kolory wyświetlacza: 16,7 M
- Współczynnik kontrastu (typowy): 5000:1
- Czas reakcji (standardowy): 12 ms
- Kąt patrzenia: 178° (poz.) / 178° (pion.), przy C/R > 10
- Funkcje poprawy obrazu: SmartImage Clinic
- Część widoczna ekranu: 597,6 (w poziomie) x 336,15 (w pionie)
- Częstotliwość odświeżania: 30-83 kHz (poz.) / 56-75 Hz (pion.)
- sRGB
- DICOM: Ustawienie D-image do użytku medycznego, DICOM (część 14)

Wygoda

- Obsługa funkcji Plug & Play: DDC/CI, Mac OS X, sRGB, Windows 8/7/Vista
- Wygoda użytkownika: SmartImage Clinic, PowerSensor, Menu, Zasilanie Wł./Wytł., 4:3 / panoramiczny
- Języki menu ekranowego: angielski, francuski, niemiecki, włoski, portugalski, rosyjski, chiński uproszczony, hiszpański
- Pozostałe wygody: Blokada Kensington, Mocowanie VESA (100 x 100 mm)
- Oprogramowanie do sterowania: SmartControl Premium

Konstrukcja

- Regulacja wysokości: 150 mm
- Funkcja obracania stołu: 90 stopni
- Obracanie stołu: -65/65 stopni
- Pochylenie wzdłużne: -5/20 stopni

Moc

- Tryb wyłączenia: Zerowy pobór energii za pomocą

- przełącznika Zero
- Tryb włączenia: 26 W (standardowo) (test EnergyStar 6.0)
- Tryb gotowości: 0,4 W (standardowo)
- Wskaźnik zasilania LED: Obsługa — biały, Tryb gotowości — biały (miga)
- Zewnętrzne źródło zasilania: 100–240 V AC, 50–60 Hz (cert. medyczny: IEC60601-1 / EN60601-1)

Wymiary

- Opakowanie w milimetrach (S x W x G): 750 x 234 x 490 mm
- Produkt bez podstawy (mm): 639 x 405 x 64 mm
- Produkt z podstawą (maks. wysokość): 639 x 577 x 191 mm

Masa

- Produkt z opakowaniem (kg): 10,35 kg
- Produkt z podstawą (kg): 7,90 kg
- Produkt bez podstawy (kg): 5,10 kg

Warunki pracy

- Wysokość n.p.m.: Eksploatacja: 3658 m (12 000 stóp); przechowywanie: 12 192 m (40 000 stóp)
- Zakres temperatur (eksploatacja): od 0°C do 40°C °C
- Średni okres międzyawaryjny (MTBF): 30 000 godziny
- Wilgotność względna: 20%–80 %
- Zakres temperatur (przechowywanie): od -20°C do 60°C °C

Antybakteryjna

- Obudowa antybakteryjna
- Obudowa antybakteryjna JISZ2801

Zrównoważony rozwój

- Środowisko naturalne i energia: EnergyStar 6.0, PowerSensor, RoHS
- Materiał opakowania podatny do odzysku: 100 %
- Określone substancje: Obudowa bez PCW/BFR, Nie zawiera rtęci

Zgodność i standardy

- EMC: IEC/EN60601-1-2, Oznaczenie CE
- Ergonomia/inne: JIS Z2801, Energy Star, TUV Ergo, TUV/GS, Certyfikat ISO 13485, WEEE
- Bezpieczeństwo: IEC/EN60601-1, Oznaczenie CE, GOST

Obudowa

- Zakończenie: Tekstura
- Stopa: Biały
- Przednia ramka: Biały
- Tylna obudowa: Biały



Data wydania 2024-04-15

Wersja: 3.0.1

EAN: 87 12581 68598 0

© 2024 Koninklijke Philips N.V.
Wszelkie prawa zastrzeżone.

Dane techniczne mogą ulec zmianie bez powiadomienia.
Znaki towarowe są własnością Koninklijke Philips N.V.
lub własnością odpowiednich firm.

www.philips.com

* Uwaga: Ten monitor nie jest certyfikowany do użytku w pobliżu pacjenta. Wszelki użytek do celów diagnostycznych na wyłączną odpowiedzialność operatora szpitala lub kliniki.
* DICOM jest zastrzeżonym znakiem towarowym firmy NEMA dla jej standardów odnoszących się do cyfrowego przesyłania informacji medycznych.
* Znak słowny/znak towarowy „AMVA” i powiązane patenty dotyczące technologii są własnością odpowiednich firm.