



Philips Signage Solutions  
LED-näyttö

31"

Direct View LED



31BDL7324L

## Vapauta mielikuvituksesi vielä enemmän

### LED-näyttö jokaiseen muotoon

Ei rajoituksia. Ei rajoja. Philips L-Line 7000 -sarja on loputtomiin muotoilu- ja kokovaihtoehtoihin sopiva LED signage -ratkaisu. Saumattomat linkitys- ja kokovaihtoehdot tarjoavat ainutlaatuisia näyttöjä kaikissa mitoissa ja täydellisin lopputuloksin.

#### Entistä parempi suorituskyky

- Dynaaminen paneelin liitäntä
- Tehtaalla kalibroitu
- Philipsin aktiivinen kunnon seuranta

#### Rajattomat mahdollisuudet

- Saatavilla 3 kokoa
- Dynaaminen virransäästö
- Kaarevat näytöt valinnaisten viistokulmien avulla
- Täydellinen kuva saumattoman yhdistämisen ansiosta

#### Tee vaikutus

- Kulmatarkka pinnoite ja IP-luokitus
- Mihin tahansa muotoon, L:n muotoiseen kulmaan tai kaarevasti
- Erikoiskirkas: 1200 nitiä / huippu 1600 nitiä

# PHILIPS

## Kohokohdat

### L:n muotoiseen kulmaan tai kaarevasti

Philipsin L-Line 7000 -sarjan LED-paneelien korkeus on 25 cm ja leveys 50, 75 tai 100 cm. Näitä näyttöjä voi asentaa mihin tahansa muotoon vaakasunnassa ilman kokorajoituksia. Saatavilla myös viistokulmaisina, mikä helpottaa asennusta kaarevasti niin kuperaan kuin koveraan muotoon.

### Aktiivinen kunnan seuranta

Tarkkuus takaa täydellisyden. Aktiivinen kunnan seuranta nopeuttaa ja helpottaa ylläpitoa ja lisää ennakoitavuutta näyttämällä vikaantuneen kohteen ja sen sijainnin tarkasti. Ohjelmisto toimii reaaliaikaisesti niin verkossa kuin offline-tilassa, mikä tehostaa osan vaihtoa, joten se on ehdoton valinta niille, joilla on näyttöjä useassa maantieteellisessä sijainnissa.

### Tehtaalla kalibroitu

Jokainen Philipsin L-Line-LED-paneeli kalibroidaan tehtaalla täydellisissä olosuhteissa. Siksi niitä ei tarvitse enää kalibroida paikan päällä, mikä nopeuttaa asennusta. Kalibrointi- ja määritystiedostot ovat saatavilla nopeaa ylläpitoa varten.

### Dynaaminen paneelin liitäntä

Erikokoisista Philipsin L-Line 7000 -LED -paneeleista voi koota yhtenäisen näytön ilman

muoto- ja mittarajoituksia. Dynaamiset joustavat kohdistustapit takaavat täydellisen sopivuuden kaikissa tilanteissa, ja tuloksena on tasainen, saumaton näytön pinta. Kunkin LED-paneelin reunoissa on kätevät aukot, mikä mahdollistaa monipuoliset kaapeliliitännät LED-paneelien ja ulkoisten tuloliitäntöjen välille. Lisäksi LED-paneelien ylä- ja alareunassa olevat aukot voidaan avata, jos käyttö on mahdollista vain paneelin ylä- tai alareunan kautta.

### Valinnaiset viistokulmat

Luo reunattomia näyttöjä haluamassasi muodossa, koossa ja tarkkuudessa. Philipsin ammattilaistason LED-paneelien moduulirakenne sopii mihin tahansa tilaan. Rakenna laajoja kokonaisuuksia tai monimutkaisia rakenteita. Voit vaivatta luoda näyttöjä, jotka asettuvat saumattomasti oviaukkojen ja vastaavien ympärille. Voit luoda jopa kulmia ja kaarevia näyttöjä uuden Philips 7000 -sarjan avulla.

### Täydellinen kuva

Philipsin ammattilaistason LED-näytössä on kiinteät kaapelilytkennät, jotka pitävät virta- ja datakaapelit järjestyksessä. Näyttöpaneelit voidaan ketjuttaa sekä virran että tiedonsiirron osalta, mikä minimoi sotkun ja nopeuttaa asennusta.

### Dynaaminen virransäästö

Philipsin ammattilaistason LED-näytöissä on erittäin tehokkaat, perusteellisesti testatut LED-valot, jotka ovat energia- ja kustannustehokkaita. Lisäksi näyttö säästää virtaa dynaamisesti edistyneellä tekniikalla.

### IP-luokitus

Pölyn-, lian-, sienten- ja kosteudenkestävä kulmatarkka pinnoite suojaa tuotetta ja helpottaa ylläpitotoimia. IP30-luokitus ja suojaus veden sisään pääsystä vähentävät pölyn aiheuttaman oikosulun riskiä ja korroosiota.

### Paloturvallinen suunnittelu

Paloturvallisuusominaisuudet hidastavat liekkien etenemistä ja suojaavat LED-paneelin rakennetta tulipalossa. Testattu ja sertifioitu Euroopan standardin B1 DIN4102, Britannian standardin (BS476-7) ja Pohjois-Amerikan standardin UL94 mukaisesti.

### Valinnaiset helposti asennettavat telineet

Patentoidut helposti asennettavat telineet nopeuttavat asennusta entisestään. Niitä on saatavilla litteää LED-asennusta, kuperaa (177,5/175/172,5 astetta) asennusta ja L:n muotoisia 90 asteen kulmia varten.

# Tekniset tiedot

## Kuva/näyttö

- Kuvasuhde: 3:1
- Kirkkauden yhtenäisyys:  $\geq 97\%$
- Kirkkaus kalibroinnin jälkeen: 900 nitiä
- Kirkkaus ennen kalibrointia: 1 200 nitiä
- Kalibrointi (kirkkaus/väri): Tuetaan
- Värilämpötilan säätöväli: 4000~9500 K (ohjelmiston mukaan)
- Värilämpötilan oletusarvo: 6500 $\pm$ 500 K
- Kontrastisuhde (tav.): 3500:1
- Katselukulma (vaaka): 160 astetta
- Katselukulma (pysty): 160 astetta
- Kuvanparannus: Wide Color Gamut -näyttö
- Sijoittaminen: Vaaka
- Kehystaajuus (Hz): 50 ja 60
- Virkistystaajuus (Hz): 2100~3900 (14 bittiä: 3900 Hz)
- Käyttö: Sisäkäyttöön

## Helppokäyttöisyys

- Helppo asennus: Ohjaustapit, Kevyt
- Virran takaisinkytkentä: 230 voltin ympäristöt: enintään 12 kotelo, 110 voltin ympäristöt: enintään 6 kotelo, enintään 10 A
- Signaalinhallinnan takaisinkytkentä: RJ45

## Virta

- Tulojännite: AC 100~240 V (50 & 60 Hz)
- Mustan näytön virrankulutus (W): alle 10
- Enimmäisvirrankulutus, AC (W):  $\leq 95$
- Enimmäisvirrankulutus, BC (W):  $\leq 115$
- Tyypillinen virrankulutus (W):  $\leq 31,67$

## Käyttöolosuhteet

- Käyttölämpötila: -20~45 °C
- Varastointilämpötila: -20~50 °C
- Kosteus (käyttö) [RH]: 10~80 %
- Kosteus (säilytys) [RH]: 10~85 %

## Kaappi

- Kotelon pinta-ala (m<sup>2</sup>): 0,1875

- Kotelon pikselit (pistettä): 32,448
- Kotelon tarkkuus (L x K): 312x104
- Kotelon koko (mm): 750x250x40
- Dataliitin: RJ45
- Virtaliitin: 3-ytiminen pistorasias (C14 tulo, C13 lähtö)
- Vastaanottokortti Määrä: 1 kpl
- Vastaanottokortti Tekniset tiedot: A55 plus
- Vastaanottokortin valmistaja: NovaStar
- Paino (kg): 4,57 ( $\pm 230$  g)
- Kotelon lävistäjä (tuumaa): 31,1"
- Kotelon rakenne: Painevalettu alumiini
- Sivukulma (astetta): 45

## Moduuli

- LED-tyyppi: SMD 1515 -kuparikaapeli
- Pikselirakenne: 1R1G1B
- LED-käyttöikä (h): 100 000 puolikirkkaana
- Moduulin resoluutio (L x K, pikseliä): 104x104
- Kuvapistetiheys (mm): 2,4
- Moduulin koko (L x K, mm): 249,9\*249,9

## Lisätarvikkeet

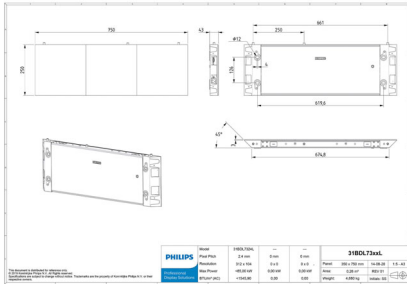
- LAN-kaapeli (RJ45, CAT-5): 2 kpl
- Virtajohto: 2 kpl
- Pikaohje: 1 kpl

## Yleistä

- Takuu: 2 vuotta
- Säännöstenmukaiset hyväksynnät: EN55032, EN55035, EN61000-3-2, EN61000-3-3, IEC/UL60950, IEC/UL62368, IEC62471, RoHS, FCC SDOC, osa 15, luokka A
- Palonestosertifiointi: BS 476 Part7:1997, UL94, DIN4102-1
- Kulmatarkka pinnoite: keskuslevy, taustapuolen LED-moduuli

## Pakkauksen tiedot

- Pakkauksen mitat (mm): 1056x392x221



Julkaisupäivä 2024-06-24

Versio: 3.0.1

EAN: 87 12581 76997 0

© 2024 Koninklijke Philips N.V.  
Kaikki oikeudet pidätetään.

Tiedot voivat muuttua ilman erillistä ilmoitusta.  
Tavaramerkit ovat Koninklijke Philips N.V:n tai omistajiensa omaisuutta.

[www.philips.com](http://www.philips.com)