

PHILIPS

EVNIA

Moniteur gaming

Full HD

Gaming Monitor

Evnia 3000

27" (68,5 cm)

1920 x 1080 (Full HD)

27M1N3200VS



Une nouvelle dimension du jeu

Ce moniteur gaming Philips est une solution polyvalente idéale pour des jeux sur PC intenses. Le gameplay est parfaitement fluide grâce à la technologie Sync, à la fréquence de rafraîchissement élevée de 165 Hz et au temps de réponse de 1 ms. Avec dalle visuellement immersive à cadre fin et Ultra Wide-Color.

Des fonctionnalités conçues pour vous

- Touche de menu EasySelect pour accéder rapidement au menu à l'écran
- Enceintes stéréo intégrées pour du pur multimédia
- Mode LowBlue et affichage anti-scintillement préservant les yeux

Des visuels immersifs

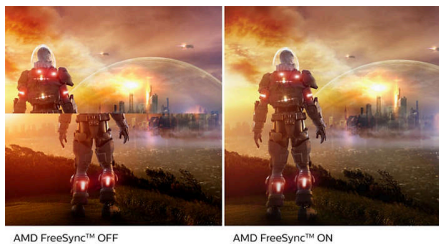
- Écran Full HD 16/9 pour des images nettes et détaillées
- SmartContrast pour des détails de noir incroyablement profonds
- L'écran VA affiche des images impressionnantes avec un grand angle de vue
- Ultra Wide-Color offre une palette de couleurs plus large, pour une image éclatante

L'avantage est dans votre camp

- Fréquence de rafraîchissement de 165 Hz pour une image saisissante, d'une fluidité extrême
- Réponse rapide de 1 ms (MPRT) pour une image nette et un gameplay fluide
- AMD FreeSync™ Premium ; un jeu fluide, sans déchirures ni saccades
- Mode de jeu SmartImage optimisé pour les joueurs
- La faible latence réduit le temps de réponse entre les périphériques et le moniteur

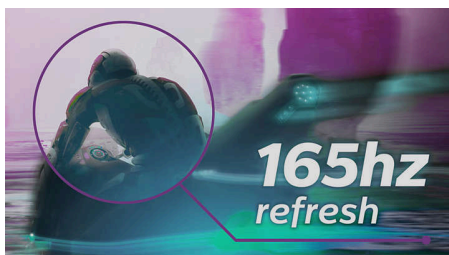
Points forts

AMD FreeSync™ Premium



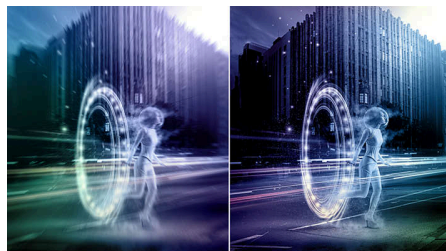
Lorsque vous jouez, vous ne devriez pas avoir à choisir entre un gameplay irrégulier et des images saccadées. AMD FreeSync™ Premium offre aux joueurs sérieux une expérience de jeu fluide et sans déchirures, pour des performances optimales. Finis les compromis. Jouez en toute confiance avec une fréquence de rafraîchissement élevée, une compensation de fréquence d'images basse et une faible latence.

Jeu 165 Hz



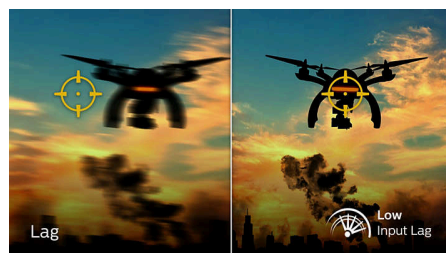
À vous les parties intenses et compétitives. Exigez une qualité d'image ultra-fluide et sans latence. Cet écran Philips rafraîchit l'image à l'écran jusqu'à 165 fois par seconde, ce qui est clairement plus rapide qu'avec un écran standard. Lorsque la fréquence d'images est trop basse, les ennemis peuvent apparaître de manière saccadée à l'écran, ce qui en fait des cibles difficiles à atteindre. Avec une fréquence d'images de 165 Hz, ces images manquantes apparaissent à l'écran. Les mouvements de vos ennemis s'affichent de manière extrêmement fluide et vous pouvez les cibler facilement. Avec un très faible retard d'affichage et aucune déchirure de l'image, cet écran Philips est votre partenaire de jeu idéal.

Réponse rapide de 1 ms (MPRT)



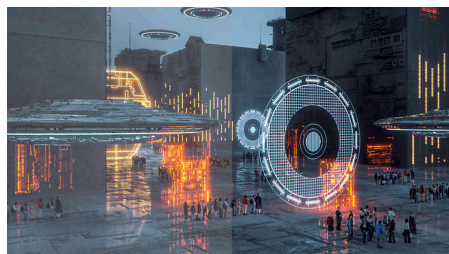
Le MPRT (Motion Picture Response Time ou temps de réponse des images en mouvement) est un critère plus intuitif pour décrire le temps de réponse, car il exprime directement le temps de passage d'une image floue à nette. Ce moniteur gaming Philips avec MPRT de 1 ms élimine efficacement le flou de mouvement et les traînées. Il affiche une image plus nette et précise, pour une meilleure expérience de jeu. Idéal pour les jeux immersifs et rapides.

Faible latence



La latence est le temps qui s'écoule entre la réalisation d'une action sur les périphériques connectés et son affichage à l'écran. Une faible latence réduit le temps de réponse par le moniteur d'une commande exécutée à partir d'un périphérique. Elle améliore considérablement le gameplay des jeux vidéo demandant de la réactivité, ce qui est particulièrement important pour les jeux rapides et compétitifs.

Mode de jeu SmartImage



Le nouvel écran spécial jeu de Philips offre un menu pensé pour les joueurs proposant différentes options adaptées. Le mode « FPS »

(Jeu de tir à la première personne) améliore les thèmes sombres dans les jeux, ce qui vous permet de mieux voir les objets cachés dans les zones sombres. Le mode « Racing » (Course) améliore le temps de réponse, intensifie les couleurs et adapte l'image. Le mode « RTS » (Stratégie en temps réel) bénéficie d'un mode SmartFrame spécial qui permet de mettre en valeur certaines zones et d'ajuster la taille et l'image. Les options Gamer 1 et 2 (joueur 1 et 2) vous permettent de sauvegarder des réglages personnalisés selon les jeux, pour des performances optimales.

Écran VA



Grâce à sa technologie d'alignement vertical multi-domaine avancé, l'écran LED VA Philips vous offre des niveaux de contraste statique extrêmement élevés, pour des images éclatantes. Bien que parfaitement adapté aux applications de bureau standard, ce sont les photos, la navigation sur le Web, les films, les jeux et les applications graphiques exigeantes qui le révèlent. Sa technologie de gestion optimisée des pixels permet un très grand angle de vue de 178/178 degrés, pour des images ultra-nettes.

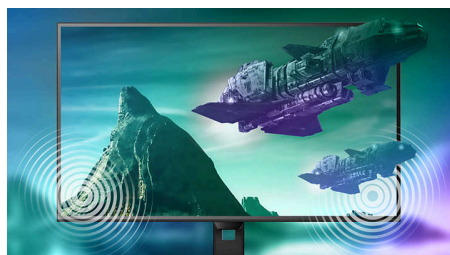
Mode LowBlue et affichage anti-scintillement



Notre mode LowBlue et notre technologie anti-scintillement ont été développés pour réduire la fatigue oculaire et mentale souvent causées par de longues heures devant un moniteur.

Points forts

Enceintes stéréo intégrées



Deux enceintes stéréo de haute qualité intégrées au moniteur. Selon le modèle et le design, elles sont visibles en façade, ou invisibles avec diffusion vers le sol, le haut ou l'arrière, etc.

Touche de menu EasySelect



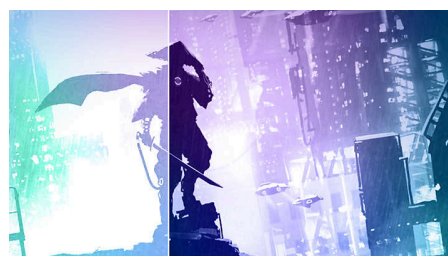
La touche de menu EasySelect est discrètement placée pour vous permettre de régler rapidement et facilement les paramètres du moniteur dans le menu affiché à l'écran.

Écran Full HD 16/9



La qualité de l'image a une importance capitale. Les écrans classiques sont de bonne qualité, mais vous attendez plus. Cet écran Full HD offre une résolution de 1 920 x 1 080. Il offre un rendu fidèle des images grâce à une précision des détails alliée à une luminosité élevée, à un contraste incroyable et à des couleurs réalistes.

SmartContrast



SmartContrast est une technologie Philips qui analyse le contenu que vous affichez en ajustant automatiquement les couleurs et en contrôlant

l'intensité du rétroéclairage de façon à améliorer le contraste. Elle permet ainsi d'obtenir des images et vidéos numériques de meilleure qualité et de mieux apprécier les jeux vidéo aux tonalités sombres. En mode Économie, le contraste et le rétroéclairage sont ajustés pour un affichage optimal des applications de bureau courantes avec une consommation d'énergie réduite au minimum.

Technologie Ultra Wide-Color



La technologie Ultra Wide-Color produit une palette de couleurs plus large, pour une image plus éclatante. La « gamme de couleurs » plus étendue d'Ultra Wide-Color offre des verts plus naturels, des rouges éclatants et des bleus plus profonds. Grâce à Ultra Wide-Color, les divertissements multimédias, les images, et même les logiciels professionnels bénéficient de couleurs éclatantes et pleines de vie.

Caractéristiques

Image/affichage

Taille de la dalle: 27 pouces / 68,5 cm

Format d'image: 16/9

Type d'écran LCD: LCD VA

Type de rétroéclairage: Système W-LED

Pas de masque: 0,3114 x 0,3114 mm

Luminosité: 250 cd/m²

Couleurs d'affichage: 16,7 M

Gamme de couleurs (type): NTSC 101,5 %*, sRGB 121,9 %*, Adobe RGB 89,9 %*

Niveau de contraste (standard): 3 000:1

SmartContrast: Mega Infinity DCR

Temps de réponse (standard): 4 ms (gris à gris)*

Angle de visualisation: 178° (H) / 178° (V),

Rapport de contraste > 10

Amélioration de l'image: Jeu SmartImage

Résolution maximale: 1 920 x 1 080 à 165 Hz*

Zone de visualisation efficace: 597,888

(H) x 336,312 (V)

Fréquence de balayage: HDMI : 30-160 kHz (H) / 48-165 Hz (V) ; DP : 30-200 kHz (H) / 48-165 Hz (V)

sRGB

Aucun scintillement

Densité de pixels: 81,59 PPI

Mode LowBlue

Revêtement de l'écran: Antireflet, 3H, voile 25 %

MPRT: 1 ms

Faible latence

EasyRead

Technologie AMD FreeSync™: Premium

Connectivité

Entrée de signal: 2 HDMI 2.0, 1 DisplayPort 1.2

Entrée de sync.: Synchronisation séparée

Audio (entrée/sortie): Sortie audio

HDCP: HDCP 1.4 (HDMI/DP) ; HDCP 2.2

(HDMI/DP)

Pratique

Haut-parleurs intégrés: 5 W x 2

Compatibilité Plug & Play: DDC/CI, Mac OS X, sRGB, Windows 10 / 8.1 / 8 / 7

Confort d'utilisation: Marche/arrêt, Menu/OK,

Entrée/Haut, Paramètres de jeu / Bas, Jeu

SmartImage / Retour

Langues OSD: Portugais brésilien, Tchèque, Néerlandais, Anglais, Finnois, Français, Allemand, Grec, Hongrois, Italien, Japonais, Coréen, Polonais, Portugais, Russe, Espagnol, Chinois simplifié, Suédois, Turc, Chinois traditionnel,

Ukrainien

Autres fonctionnalités: Verrou Kensington, Fixation VESA (100 x 100 mm)

Socle

Inclinaison: -5/20 degrés

Alimentation

Alimentation: Interne, 100-240 V CA, 50-60 Hz

Mode d'arrêt: 0,3 W (typ.)

En mode de fonctionnement: 25,0 W (typ.)

Mode veille: 0,5 W (typ.)

Voyant d'alimentation: Fonctionnement - blanc,

Mode veille - blanc (clignotant)

Classe énergétique: E

Dimensions

Emballage en mm (l x H x P):

780 x 525 x 186 millimètre

Produit sans support (mm):

614 x 365 x 55 millimètre

Produit avec support (hauteur maximale):

614 x 447 x 193 millimètre

Poids

Produit avec emballage (kg): 9,48 kg

Produit avec support (kg): 5,52 kg

Produit sans support (kg): 3,80 kg

Conditions de fonctionnement

Altitude: Fonctionnement : +3 658 m

(12 000 pieds), arrêt : +12 192 m (40 000 pieds)

Température de fonctionnement: 0 °C à 40 °C

MTBF: 50 000 (hors rétroéclairage) heure(s)

Taux d'humidité relative: 20 % - 80 %

Température de stockage: -20 °C à 60 °C

Développement durable

Environnement et énergie: LUSD

Emballage recyclable: 100 %

Substances spécifiques: Sans mercure, Boîtier sans PVC ni BFR

Conformité et normes

Approbations de conformité: CB, Marquage

« CE », FCC Classe B, ICES-003, CU-EAC, RoHS

UEEA, TUV/ISO9241-307, TUV-BAUART

Boîtier

Couleur: Noir

Finition: Texturé

Contenu de l'emballage

Câbles: Câble HDMI, câble DisplayPort, cordon d'alimentation

Moniteur avec pied

Manuel d'utilisation



* La résolution maximale est possible avec l'entrée HDMI ou l'entrée DP.

* Pour des performances optimales, assurez-vous que votre carte graphique prend en charge la résolution et la fréquence de rafraîchissement maximales de cet écran Philips.

* Temps de réponse égal à SmartResponse

* Le MPRT a pour but d'ajuster la luminosité pour réduire le flou. Il est donc impossible de régler la luminosité lorsque le MPRT est activé. Pour réduire le flou de mouvement, le rétroéclairage par LED émet des flashes synchronisés avec le taux de rafraîchissement de l'écran, ce qui peut entraîner une modification perceptible de la luminosité.

* Le MPRT est un mode optimisé pour les jeux. L'activation du MPRT peut provoquer un scintillement perceptible de l'écran. Il est recommandé de désactiver cette fonction lorsque vous n'utilisez pas la fonction de jeu.

* Espace NTSC basé sur CIE 1976

* Espace sRGB basé sur CIE 1931

* Couverture Adobe RGB basée sur CIE 1976

* 2020 Advanced Micro Devices, Inc. Tous droits réservés. AMD, le logo AMD Arrow, AMD FreeSync™ et toute combinaison de ces éléments sont des marques commerciales de Advanced Micro Devices, Inc. Les autres noms de produit utilisés dans le présent document le sont à titre d'identification uniquement et peuvent être des marques commerciales de leurs sociétés respectives.

* L'apparence du moniteur peut différer de l'illustration.