

# PHILIPS

## EVNIA

Full HD LCD-  
spilskærm

Curved Gaming Monitor

Evnia 3000

27" (68,5 cm)

1920 x 1080 (Full HD)

27M1C3200VL



## Tag spil op på et nyt niveau

Denne Philips-spilskærm er en ideel allround-skærm til krævende PC-spil. Synchron-teknologi, 165 Hz opdateringshastighed og en svartid på 1 ms giver en problemfri spiloplevelse. Omfatter en visuelt medrivende skærm med en slank ramme og Ultra Wide-Color.

### Funktioner designet til dig

- Skiftetasten til EasySelect-menuen giver hurtig adgang til menuen på skærmen
- LowBlue-tilstand og flimмерfri visning, der er behagelig for øjnene

### Medrivende visuelle effekter

- 16:9 Full HD-skærm for klare, detaljerede billeder
- SmartContrast giver fyldige sorte detaljer
- En VA-skærm giver fantastiske billeder med brede betragtningsvinkler
- Buet displaydesign for en mere medrivende oplevelse

### Du har en fordel

- 165 Hz opdateringshastigheder til ultraklare, strålende billeder
- 1 ms (MPRT) hurtig svartid for et skarpt billede og uafbrudt gameplay
- SmartImage-spiltilstand optimeret til spillere
- Lav indgangsforsinkelse reducerer tidsforsinkelsen mellem enheder forbundet til skærmen

# Curved Gaming Monitor

Full HD LCD-spilskærm

27M1C3200VL/01

## Vigtigste nyheder

### Buet displaydesign



Computerskærme tilbyder en personlig oplevelse, som passer meget godt til et buet design. Den buede skærm giver en behagelig og samtidigt fordybende effekt, der sætter dig i centrum ved dit bord.

### 165 Hz spil



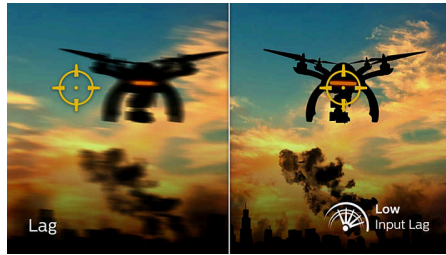
Du spiller intense, konkurrencebaserede spil. Du har brug for en skærm uden forsinkelse og med ultrajævne billeder. Denne Philips-skærm opfrisker skærbilledet op til 165 gange i sekundet, hvilket faktisk er væsentligt hurtigere end en standardskærm. En lavere billedhastighed får fjender til at hoppe fra sted til sted på skærmen, og det gør dem vanskeligere at ramme. Med 165 Hz billedhastighed får du de vigtige billeder, der ellers ville mangle, som viser fjendens bevægelser i et ultrajævnt tempo, så du nemt kan nedlægge dem. Med ultralav inputforsinkelse og ingen skærmslitage er denne Philips-skærm din perfekte spillemaker

### 1 ms MPRT hurtig svartid



MPRT (Motion Picture Response Time) er en mere intuitiv måde til at beskrive svartiden, som direkte refererer varigheden fra registreringen af sløret støj til rene og klare billeder. Gamingskærmen fra Philips med 1 ms MPRT eliminerer effektivt udtværing og slørede bevægelser og leverer skarp og præcis grafik for at forbedre spilleoplevelsen. Bedste valg til afspilning af spændende og rykfølsomme spil.

### Lav indgangsforsinkelse



Indgangsforsinkelsen er den tid, som forløber mellem udførelsen af en handling med tilsluttede enheder og det at se resultatet på skærmen. Lav indgangsforsinkelse reducerer tidsforsinkelsen mellem indtastningen af en kommando fra enhederne til skærmen og giver særligt forbedret afspilning af videospil, der er følsomme over for ryk, hvilket især er vigtigt for dem, som spiller hurtige og konkurrencebaserede spil.

### SmartImage-spiltilstand



Den nye Philips-spilskærm har hurtig OSD-adgang, der er finjusteret til spillere og giver dig flere muligheder. "FPS-tilstand"

(førstepersonsskydespil) forbedrer de mørke temaer i spil, så du kan se skjulte genstande i mørke områder. "Løb-tilstand" tilpasser skærmen til den hurtigste reaktionstid og har høj farvegengivelse sammen med billedjusteringer. "RTS-tilstand" (Real time strategy) har en særlig SmartFrame-tilstand, som gør det muligt at fremhæve særlige områder og justere størrelse og billede. Gamer 1 (Spiller 1) og Gamer 2 (Spiller 2) gør det muligt at gemme brugerdefinerede indstillinger til forskellige spil, så du får den bedst mulige ydeevne.

### VA-skærm



Philips VA LED-skærm bruger en avanceret vertikal multidomæne-tilpasningsteknologi, som giver dig meget høje statiske kontrastforhold og ekstra levende og klare billeder. Standardkontoropgaver klares nemt, og den er især meget velegnet til fotos, internetsurfing, film, spil og krævende grafiske opgaver. Den optimerede pixelhåndteringsteknologi giver dig en ekstra bred visningsvinkel på 178/178 grader, så du får skarpe billeder.

### LowBlue-tilstand og flimмерfri



Vores LowBlue-tilstand og flimmerfri teknologi er udviklet til at reducere belastning af øjnene og træthed, der ofte forårsages af mange timer foran skærmen.



# Curved Gaming Monitor

Full HD LCD-spilskærm

27M1C3200VL/01

## Vigtigste nyheder

### Skiftetast til EasySelect-menu



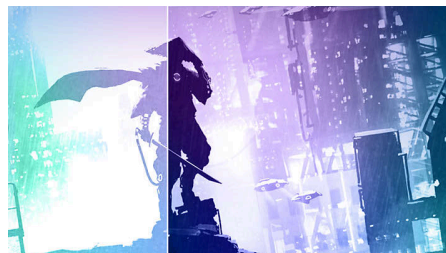
Den diskret placerede skiftetast til EasySelect-menuen lader dig foretage hurtige og nemme tilpasninger af skærmindstillingerne i menuen på skærmen.

### 16:9 Full HD-skærm



Billedkvalitet betyder noget. Normale skærme leverer kvalitet, men du forventer mere. Denne skærm har en forbedret Full HD 1920 x 1080-opløsning. Med Full HD får du knivskarpe detaljer parret med høj lysstyrke, utrolig kontrast og realistiske farver, så du kan forvente et livagtigt billede.

### SmartContrast



SmartContrast Philips-teknologi, der analyserer det indhold, du får vist, og automatisk justerer farver og styrer baggrundsbelysningens lysstyrke for dynamisk at forbedre kontrasten. På den måde får du den bedste kvalitet digitale billeder og video, samt når du spiller spil med mange mørke nuancer. Hvis du vælger sparetilstand, justeres kontrasten, og baggrundsbelysningen finjusteres, så du får en helt perfekt visning af hverdagens programmer på kontoret og mindre strømforbrug.



# Curved Gaming Monitor

Full HD LCD-spilskærm

27M1C3200VL/01

## Specifikationer

### Billede/display

Panelstørrelse: 27"/68,5 cm

Billedformat: 16:9

LCD-panel: VA LCD

Type af baggrundsbelysning: W-LED-system

Pixel-størrelse: 0,3114 x 0,3114 mm

Lysstyrke: 250 cd/m<sup>2</sup>

Skærmfarver: 16,7 M (8-bit)

Farveskala (typisk): NTSC 99,2 %\*, sRGB 121,1 %

Kontrastforhold (typisk): 3.000:1

SmartContrast: Mega Infinity DCR

Svartid (typisk): 4 ms (grå til grå)\*

Betragtningsvinkel: 178° (V)/178° (L), @ C/R &gt; 10

Billedforbedring: SmartImage-spil

Maks. opløsning: 1920 x 1080 ved 165 Hz\*

Effektivt betragtningsområde: 597,888 (L) x 336,312 (V) – ved en 1500R-krumning\*

Scanningsfrekvens: 30-200 kHz (V)/48-165 Hz (L) sRGB

Flimmerfri

Pixeltæthed: 81,59 PPI

LowBlue-tilstand

Skærmbelægning: Antireflekterende, 3H,

uklarhed 25 %

MPRT: 1 ms

Lav indgangsforsinkelse

EasyRead

Adaptiv synkronisering

### Tilslutningsmuligheder

Signalindgang: HDMI 2.0 x 2, DisplayPort 1.4 x 1

Synkroniseret indgang: Separat synkronisering

Lyd (indgang/udgang): Audio-udgang

HDCP: HDCP 1.4 (HDMI/DisplayPort), HDCP 2.2 (HDMI/DisplayPort)

### Komfort

Plug and Play-kompatibilitet: DDC/CI, Mac OS X, sRGB, Windows 11/10/8.1/8/7

Brugervenlighed: Tænd/sluk, Menu/OK,

Indgang/op, Spilindstillinger/ned, SmartImage-spil/tilbage

OSD-sprog: Brasiliansk portugisisk, Tjekkisk,

Hollandsk, Engelsk, Finsk, Fransk, Tysk, Græsk,

Ungarsk, Italiensk, Japansk, Koreansk, Polsk,

Portugisisk, Russisk, Spansk, Forenklet kinesisk,

Svensk, Tyrkisk, Traditionelt kinesisk, Ukrainsk

Andet udstyr: Kensington-lås, VESA-beslag (100 x 100 mm)

### Stander

Hældning: -5/20 °

### Strøm

Strømforsyning: Intern, 100-240 VAC, 50-60 Hz

Slukket: 0,3 W (typ.)

Tændt tilstand: 20,7 W (typ.)

Standby: 0,5 W (typ.)

LED-strømindikator: Betjening - Hvid,

Standbytilstand - Hvid (blinker)

Klasse for energimærke: E

### Mål

Indpakning i mm (B x H x D): 730 x 469 x 226 mm

Produkt uden stander (mm): 611 x 366 x 83 mm

Produkt med stander (maks. højde): 611 x 447 x 193 mm

### Vægt

Produkt med emballage (kg): 9,15 kg

Produkt med stander (kg): 5,44 kg

Produkt uden stander (kg): 4,13 kg

### Driftsforhold

Højde: I drift: +12.000 fod (3.658 m), ikke i drift: +40.000 fod (12.192 m)

Temperaturinterval (drift): 0 °C til 40 °C

MTBF: 50.000 (ekskl.

baggrundsbelysning) time(r)

Relativ fugtighed: 20-80 % %

Temperaturinterval (opbevaring): -20 °C til 60 °C

### Bæredygtighed

Miljøforhold og energi: RoHS

Genanvendelige emballeringsmaterialer: 100 %

Specifikt hovedindhold: Uden kviksølv,

PVC-/BFR-frit kabinet

### Overholdelse og standarder

Godkendelse af regler: CB, CE-mærke, FCC Klasse B, ICES-003, CU-EAC, EAEU RoHS, TUV/ISO9241-307, TUV-BAUART

### Kabinet

Farve: Sort

Finish: Struktur

© 2025 Koninklijke Philips N.V.  
Alle rettigheder forbeholdes.

Udgivelsesdato 2025-10-06  
Version: 2.1.1

EAN: 87 12581 79595 5

Specifikationerne kan ændres uden varsel. Varemærker tilhører Koninklijke Philips N.V. eller deres respektive ejere.

[www.philips.com](http://www.philips.com)



### Hvad følger med?

Kabler: HDMI-kabel, DisplayPort-kabel, Strømkabel

Skærm med stander

Brugerdokumentation

\* Radius for displaykrumningens bue i mm

\* Den maksimale opløsning opnås med enten HDMI-indgang eller DP-indgang.

\* For at få den bedste udgangsydeevne skal du altid sikre dig, at dit grafikkort kan opnå den maksimale opløsning og opdateringshastighed for denne Philips-skærm.

\* Reaktionstidsværdi svarende til SmartResponse

\* MPRT justerer lysstyrken for at reducere slør, så lysstyrken kan ikke justeres, mens MPRT er slået til. For at reducere slørede bevægelser vil LED-baggrundsbelysningen udsende lysimpulser synkront med skærmopdateringen, hvilket kan medføre mærkbar ændring af lysstyrken.

\* MPRT er en spilojusteret tilstand. Hvis MPRT aktiveres, kan det medføre tydelig flimmer på skærmen. Det anbefales at deaktivere tilstanden, når du ikke bruger spilfunktionen.

\* NTSC-område baseret på CIE1976

\* sRGB-område baseret på CIE1931

\* Skærmens udseende kan afvige fra illustrationerne.