

Philips  
液晶顯示器

E Line

25 吋 (63.4 公分)  
Full HD (1920 x 1080)

257E7QDSB



## 生動色彩，銳利細節

### 設計優雅

這款風格高雅的寬螢幕顯示器可呈現生動色彩與銳利細節，不論家中或辦公室內，都能呈現耳目一新的感覺。

#### 每日更環保

- 不含汞的環保顯示器
- 低耗電量，節省電費

#### 高雅設計

- 優雅的薄型設計與您的家庭裝飾渾然一體
- 透過易選功能表切換鍵可快速存取螢幕上的功能表
- 窄邊框顯示器，打造俐落外觀

#### 體驗身歷其境的多媒體娛樂

- MHL 技術可讓您在螢幕上享受行動裝置的內容

#### 卓越的影像品質

- SmartImage Lite 技術，輕鬆最佳化影像設定
- SmartContrast 技術，深層黑階細節無一遺漏
- 16:9 Full HD 顯示器，呈現清晰細膩影像
- 不閃爍技術降低眼睛疲勞
- AH-IPS 顯示器帶來視角寬廣的出色影像

**PHILIPS**

## 液晶顯示器

E Line 25 吋 (63.4 公分), Full HD (1920 x 1080)

# 焦點

### AH-IPS 技術



AH-IPS 顯示器採用先進技術，創造 178/178 度的超廣視角，讓您可從幾乎任何角度位置觀看顯示器。不同於一般 TN 面板，AH-IPS 顯示器能提供您畫質驚人、色彩逼真的清晰影像，不僅適合欣賞相片、觀看電影、瀏覽網路，更適合用於講究色彩準確度和亮度穩定性的專業用途。

### 16:9 Full HD 顯示器



畫質決定一切！雖然一般顯示器的畫質還算差強人意，但您想要的更多。本顯示器提供強化的 Full HD 1920 x 1080 解析度。有了 Full HD 帶來銳利細節，再加上高亮度、驚豔對比和真實色彩，完美呈現逼真畫面。

### 不閃爍技術



LED 背光螢幕的亮度控制方式可能會讓某些使用者感到螢幕閃爍，導致眼睛疲勞。飛利浦的不閃爍技術採用全新解決方案，可調節亮度並減少閃爍，提供更舒適的觀賞感受。

### SmartContrast

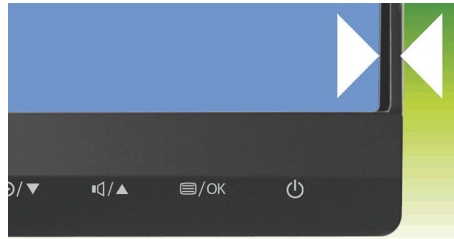


SmartContrast 是一項飛利浦技術，可分析正在顯示的內容，並自動調整色彩和控制背光強度，動態強化對比度以顯示最佳數位影像和視訊，或是玩遊戲時能顯示暗色調。選擇使用「經濟」模式時，會調整對比度並微調背光，以適當顯示日常辦公室應用程式並降低耗電量。

### SmartImage Lite

SmartImage Lite 為飛利浦獨創的尖端科技，能夠分析螢幕播放的內容。根據您所選擇的情境，SmartImage Lite 能有效加強影像和視訊的對比度、色彩飽和度及清晰度，以達到最佳的播放效果 - 只要按一下按鈕即可馬上享受。

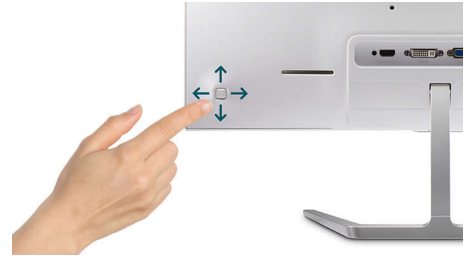
### 極細窄邊框



全新飛利浦顯示器的極細窄邊框設計，將干擾降到最小，觀賞範圍提升到最大。特別適合多顯示器或傾斜設定，如玩遊戲、圖形設計和專業應用程式等，超極細邊框顯示器帶給您超大顯示器的極致感受。

257E7QDSB/96

### 易選功能表切換鍵



精心擺置的易選功能表切換鍵，可讓您輕鬆快速地在螢幕顯示功能表中調整顯示器設定。

### 輕薄設計

優雅的薄型設計與您的家庭裝飾渾然一體

### MHL 技術



行動高畫質連結 (MHL) 是一種行動音訊 / 影像介面，可將行動電話和其他可攜式裝置直接連至高畫質顯示器。選購的 MHL 纜線可讓您輕易將擁有 MHL 功能的行動裝置，連接至這台大型飛利浦 MHL 顯示器，在全數位音響的環繞下觀看栩栩如生的 HD 影片。現在您不只能夠在大螢幕上享受行動裝置上的遊戲、相片、影片或其他應用程式，更可在享受的同時為行動裝置充電，這樣就永遠不會因裝置沒電而中斷顯示器帶來的娛樂盛宴。

### 低耗電量

低耗電量，節省電費

### 不含汞

具有 LED 背光的飛利浦顯示器不含汞；汞是一種毒性很強的自然物質，對人體和動物都會造成不良影響。這款顯示器從製造生產到棄置處理的整個生命週期中，都盡量減輕對環境的影響和衝擊。



# 規格

## 連線

- 輸入訊號: VGA (類比), DVI-D (數位, HDCP), MHL-HDMI (數位 HDCP)
- 同步輸入: 獨立同步, 同步訊號在綠訊號
- 音訊 (輸入/輸出): HDMI 音訊輸出

## 畫面 / 顯示

- 面板尺寸: 25 吋 / 63.4 公分
- 長寬比: 16:9
- 液晶面板類型: AH-IPS 液晶
- 背光類型: W-LED 系統
- 點距: 0.288 x 0.285 公釐
- 最佳解析度: 1920 x 1080 @ 60Hz
- 亮度: 250 cd/m<sup>2</sup>
- 顯示器色彩: 16.7 M
- 對比率 (一般): 1000:1
- SmartContrast: 20,000,000:1
- 反應時間 (一般): 14 (灰階至灰階) ms
- 視角: 178° (水平) / 178° (垂直), @ C/R &gt; 10
- 畫面增強: SmartImage Lite
- 實際可視範圍: 552.96 (水平) x 308.64 (垂直)
- 掃描頻率: 30-83 kHz (水平) / 56-76 Hz (垂直)
- sRGB: 是
- SmartResponse (一般): 5 (灰階至灰階) ms
- MHL: 1080p @ 30Hz
- 不閃爍: 是

## 便利

- 隨插即用相容性: DDC/CI, Mac 作業系統 X, sRGB, Windows 8.1 / 8 / 7
- 人性化操作: 電源開 / 關, 功能表, Volume 音量 (HDMI 音訊輸出), 輸入, SmartImage Lite
- OSD 語言: 巴西葡萄牙文, 捷克文, 荷蘭文, 英文, 芬蘭文, 法文, 德文, 希臘文, 匈牙利文, 義大利文, 日文, 韓文, 波蘭文, 葡萄牙文, 俄文, 簡體中文, 西班牙文, 瑞典文, 繁體中文, 土耳其文, 烏克蘭文
- 其他便利功能: Kensington 防盜鎖, VESA 安裝 (100x100 公釐)

## 機座

- 前後傾斜: -5/20 度

## 功率

- 電源供應: 外部, 100-240VAC, 50-60Hz
- 關機模式: 0.3 W (一般)
- 開啟模式: 20.67 W (一般) (EnergyStar 6.0 測試方法)
- 待機模式: 0.5 W (一般)
- 電源 LED 指示燈: 操作 - 白色, 待機模式 - 白色 (閃爍)

## 尺寸

- 產品含底座 (公釐): 577 x 436 x 213 mm
- 包裝, 以公釐計算 (寬 x 高 x 深): 619 x 492 x 124 mm
- 產品不含底座 (公釐): 577 x 346 x 49 mm

## 重量

- 產品含包裝 (公斤): 5.86 kg
- 產品含底座 (公斤): 3.73 kg
- 產品不含底座 (公斤): 3.48 kg

## 作業環境條件

- 海拔高度: 運作: 12,000 英尺 (3,658 公尺) 以上; 非運作: 40,000 英尺 (12,192 公尺) 以上
- 溫度範圍 (操作): 0° C 至 40° C ° C
- MTBF: 50,000 (不包含背光) 小時
- 相對濕度: 20%-80 %
- 溫度範圍 (儲存): -20° C 至 60° C ° C

## 永續性

- 環保與節能: EnergyStar 6.0, RoHS, 不含汞
- 可回收包裝材質: 100 %

## 符合與標準

- 符合法規: CE 標誌, FCC Class B, VCCI, C-tick, CECP, CU, SASO, KUCAS, cETLus, SEMKO, TUV/ISO9241-307, EPA, WEEE, PSB, 通過 TCO 認證

## 機櫃

- 色彩: 黑色
- 表面處理: 亮面



發行日期 2024-04-11

版本: 6.0.1

EAN: 87 12581 73471 8

© 2024 Koninklijke Philips N.V.

所有權利均予保留。

規格若有變更恕不另行通知。商標為 Koninklijke Philips N.V. 或其個別所有者的財產。

www.philips.com

\* 這款飛利浦顯示器通過 MHL 認證。但是，如果您的 MHL 裝置未能順利連接或運作，請查看您的 MHL 裝置常見問答，或直接洽詢廠商。裝置製造商的政策可能會要求您購買其特定品牌的 MHL 纜線或轉接器，才能順利運作

\* 需選購 MHL 認證的行動裝置與 MHL 纜線 (未隨附)。請向您的 MHL 裝置廠商確認相容性。

\* ErP 的待機 / 關閉省能不適用於 MHL 充電功能

\* 如需搭載 MHL 技術之產品的完整清單，請參閱 [www.mhlconsortium.org](http://www.mhlconsortium.org)

\* 智慧型反應時間是 GtG 或 GtG (BW) 測試所得的最佳時間值。

\* 「AH-IPS」技術的文字標記 / 商標與相關專利屬於其個別所有者。