

Philips
LCD monitor
s technológiou Ultra
Wide-Color

E Line

24 (pozorovateľných 23,6"/
59,9 cm)
1920 x 1080 (Full HD)

246E7QDAB



Živé, reálne farby

v elegantnom prevedení

Tento úžasný širokouhlý displej s technológiou širokého rozsahu farieb Ultra Wide-Color ponúka reálne farby a v kombinácii s dizajnom inšpirovaným eleganciou dodá jednoduchý a moderný vzhľad každej domácnosti či kancelárie.

Elegantný dizajn

- Elegantný, štíhly dizajn dopĺňa interiér vášho domova
- Kvalitná lesklá úprava skrášli interiér vášho domova
- Tlačidlo na ovládanie ponuky EasySelect umožňuje rýchly prístup k ponuke na obrazovke

Vynikajúca kvalita obrazu

- SmartImage Lite pre jednoduchú optimalizáciu nastavení obrazu
- SmartContrast pre detaily hlbokých úrovní čiernej
- Displej Full HD 16 : 9 pre ostré detaily obrazu
- Širokouhlá technológia IPS LED prináša presnosť obrazu a farieb
- Technológia Bez kmitania znižuje únavu očí
- Technológia Ultra Wide-Color ponúka širší rozsah farieb na zaistenie živého obrazu

Podmanivý zážitok z multimédií

- Technológia MHL pre zábavu s mobilným obsahom na veľkej obrazovke
- Vstavané stereo reproduktory na prehrávanie multimédií

PHILIPS

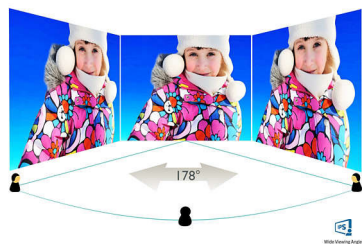
Hlavné prvky

Technológia Ultra Wide-Color



Technológia Ultra Wide-Color prináša širšie spektrum farieb, ktorým sa dosahuje dokonalejší obraz. Vďaka širšiemu farebnému rozsahu technológie Ultra Wide-Color sa vytvárajú prirodzenejšie zelené, živšie červené a hlbšie modré odtiene. S technológiou Ultra-Wide Color si vychutnáte živšie a sviežejšie farby pri sledovaní médií, prezeraní obrázkov, ale tiež pri práci.

Technológia IPS



Displeje IPS využívajú pokročilú technológiu, ktorá poskytuje výnimočne široké pozorovacie uhly 178/178 stupňov, takže displej je možné sledovať z prakticky ľubovoľného uhla. Na rozdiel od štandardných panelov TN prinášajú displeje IPS mimoriadne svieži obraz so živými farbami, takže sú ideálne nielen na fotografie, filmy a prehľadávanie webu, ale aj na profesionálne aplikácie, ktoré po celú dobu vyžadujú presnosť farieb a konzistentný jas.

Displej Full HD 16 : 9



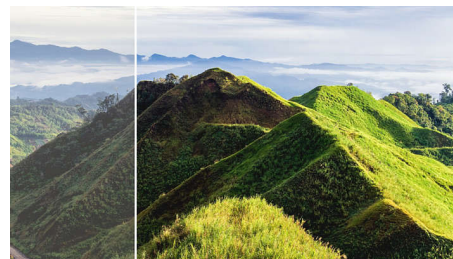
Na kvalite obrazu záleží. Bežné displeje prinášajú kvalitu, no vy chcete viac. Tento displej je vybavený zdokonaleným rozlíšením Full HD 1920 x 1080, vďaka ktorému sa môžete tešiť na ostré detaily, vysoký jas, úžasný kontrast a realistické farby pre skutočne živý obraz.

Technológia Bez kmitania



Kvôli spôsobu ovládania jasu na obrazovkách s podsvietením LED si niektorí používatelia všimnú, že obrazovka bliká, čo spôsobuje únavu očí. Technológia Bez kmitania spoločnosti Philips prináša nové riešenie na reguláciu jasu a zníženie blikania na pohodlnejšie sledovanie.

SmartContrast

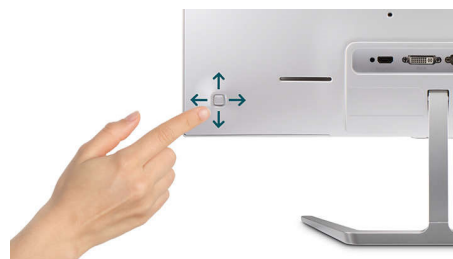


SmartContrast je technológia od spoločnosti Philips, ktorá analyzuje zobrazovaný obsah, automaticky upravuje farby a ovláda intenzitu podsvietenia, aby tak dynamicky zdokonalila kontrast pre digitálny obraz a video alebo pri hraní hier, pri ktorých sa zobrazujú tmavé farebné odtiene. Keď zvolíte Ekonomický režim, kontrast sa upraví a podsvietenie jemne doladí, aby sa dosiahlo optimálne zobrazovanie bežných kancelárskych aplikácií a nižšia spotreba energie.

SmartImage Lite

SmartImage Lite je exkluzívna a špičková technológia spoločnosti Philips, ktorá analyzuje obsah, ktorý sa zobrazuje na vašej obrazovke. Na základe vami vybraného scenára technológia SmartImage Lite dynamicky zdokonalí kontrast, sýtosť farieb a ostrosť obrázkov a videí, čím sa dosiahne jedinečný zobrazovací výkon – a to všetko v reálnom čase pomocou stlačenia jedného tlačidla.

Tlačidlo na ovládanie ponuky EasySelect



Diskrétno umiestnené tlačidlo na ovládanie ponuky EasySelect umožňuje rýchlo a jednoducho upravovať nastavenia monitora pomocou ponuky zobrazenej na obrazovke.



Ultra Wide Color



IPS
Wide Viewing
Angle



Full HD
1080p



Flicker-free



SmartImage Lite



EasySelect



MHL
Mobile High-Definition Link



Built-in Speaker



Built-in Speaker

Technické údaje

Pripojiteľnosť

- Vstup signálu: VGA (Analogový), DVI-D (digitálny, HDCP), MHL-HDMI (digitálny, HDCP)
- Synchronizačný vstup: Oddelená synchronizácia, Synchronizácia na zelenej
- Zvuk (vstup/výstup): Vstup PC audio, Slúchadlový vstup

Obraz/Displej

- Veľkosť panela: 23,6 palca/59,9 cm
- Pomer strán: 16:9
- Typ panelu LCD: Technológia IPS
- Typ podsvietenia: Systém W-LED
- Odstup pixelov: 0,272 x 0,272 mm
- Optimálne rozlíšenie: 1920 x 1080 pri 60 Hz
- Jas: 250 cd/m²
- Farby displeja: 16,7 mil.
- Farebný rozsah (typický): NTSC 101,4 % (CIE1976)*
- Pomer kontrastu (typický): 1000 : 1
- SmartContrast: 20 000 000 : 1
- Čas odozvy (typický): 5 ms (sivá na sivú)*
- Uhol zobrazenia: 178° (H) / 178° (V), pri C/R > 10
- Dokonalejšie zobrazenie: SmartImage Lite
- Efektívna viditeľná oblasť: 521,28 (H) x 293,22 (V)
- Frekvencia snímania: 30 – 83 kHz (H)/56 – 76 Hz (V)
- sRGB
- MHL: 1080p pri 30 Hz
- Bez kmitania

Praktické používanie

- Vstavané reproduktory: 3 W x 2
- Kompatibilita s Plug & Play: DDC/CI, Mac OS X, sRGB, Windows 8.1/8/7
- Pohodlie používateľa: Zapnuté/Vypnuté, Ponuka, Hlasitosť (výstup zvuku cez HDMI), Vstup, SmartImage lite
- OSD jazyky: Brazílska portugalčina, Čeština, Holandčina, Angličtina, Fínčina, Francúzština, Nemčina, Grécky, Maďarčina, Taliančina, Japončina, Kórejščina, Poľština, Portugalčina, Ruština, Zjednodušená čínština, Španielčina, Švédčina, Tradičná čínština, Turečtina, Ukrajínčina
- Ďalšia užitočná funkcia: Kensington uzamknutie, Upevnenie VESA (100 x 100 mm)

Stojan

- Naklonenie: -5/20 stupeň

Príkon

- Napájanie: Externé, 100 – 240 V AC, 50 – 60 Hz
- Režim vypnutia: 0,3 W (typ.)
- Režim prevádzky: 14,47 W (typ.) (skúšobná metóda EnergyStar 7.0)
- Pohotovostný režim: 0,5 W (typ.)
- Indikačná LED dióda napájania: Prevádzka - biela, Pohotovostný režim – biela (blikanie)

Rozmery

- Produkt so stojanom (mm): 539 x 419 x 179 mm
- Balenie v mm (Š x V x H): 581 x 490 x 102 mm
- Produkt bez stojana (mm): 539 x 324 x 45 mm

Hmotnosť

- Produkt s balením (kg): 5 13 kg
- Produkt so stojanom (kg): 3,18 kg
- Produkt bez stojana (kg): 2,61 kg

Prevádzkové podmienky

- Nadmorská výška: Prevádzka: +3658 m (12 000 stôp), mimo prevádzky +12 192 m (40 000 stôp)
- Rozsah teploty (prevádzkový): 0 °C až 40 °C °C
- MTBF: 50 000 (okrem podsvietenia) hodina(y)
- Relatívna vlhkosť: 20 – 80 % %
- Rozsah teploty (uskladnenia): od -20 °C do 60 °C °C

Udržateľnosť

- Životné prostredie a energia: EnergyStar 7.0, RoHS, Bez obsahu ortuti
- Recyklovateľný obalový materiál: 100 %

Zhoda a normy

- Regulačné schválenia: Značka CE, FCC Trieda B, CU-EAC, S certifikátom TCO, TUV/ISO9241-307, VCCI, WEEE, CECP, RCM

Skrinka

- Farba: Čierna
- Dokončiť: Lesklá

Obsah balenia

- Káble: VGA, napájací kábel
- Monitor so stojanom: áno
- Dokumentácia pre používateľa: áno



Dátum vydania
2024-03-30

Verzia: 4.0.1

EAN: 87 12581 74040 5

© 2024 Koninklijke Philips N.V.
Všetky práva vyhradené.

Autor si vyhradzuje právo zmeny špecifikácií bez oznámenia. Ochranné známky sú majetkom Koninklijke Philips N.V. alebo ich príslušných vlastníkov.

www.philips.com

* Tento displej Philips má certifikáciu MHL. Ak sa však vaše zariadenie nepripojí alebo nefunguje správne, pozrite si najčastejšie otázky o vašom zariadení alebo požiadajte o pomoc priamo jeho výrobcu. Kvôli pravidlám výrobcu vášho zariadenia môže byť potrebné zakúpiť si konkrétny kábel alebo adaptér MHL od tohto výrobcu, aby zariadenie fungovalo.

* Vyžaduje voľiteľné mobilné zariadenie s certifikáciou MHL a kábel MHL (nie sú súčasťou balenia). Informácie o kompatibilitě vám poskytne predajca vášho zariadenia MHL.

* Úspora ErP v pohotovostnom režime/vypnutom stave neplatí pre funkciu nabíjania cez pripojenie MHL.

* Úplný zoznam zariadení s podporou technológie MHL nájdete na adrese www.mhlconsortium.org

* Káble HDMI sa líšia v závislosti od regiónu a modelov.

* Čas odozvy je rovnaký ako pri technológii SmartResponse

* NTSC 85 % (CIE1931), sRGB: 122,7 %

* Značka/obchodná známka „IPS“ a príslušné patenty týkajúce sa technológii patria ich príslušným vlastníkom.